

C3192F2P



Семейство продуктов	Холодильник
Установка	Встраиваемый
Категория	Комбинированный, морозильная камера внизу
Ниша для встраивания	190-195
Тип охлаждения	Холодильник с вентилятором, морозильник статический
Разморозка	автоматическая для холод., ручная для морозильника
Тип петель (шарнира)	Скользящие направляющие
Дверной упор	Справа
Дверь перенавешиваемая	Да
EAN-код	8017709271114



Эстетика

Эстетика	Универсальный	Материал боковин	Сталь
Цвет	Белый	Цвет боковин	Белый
Дизайн	Плоский	Логотип	Шелкография
Материал	Окрашенный металл	Цвет профиля на полках дверцы	Белый
Тип ручки	Фиксированный	Цвет профиля на выдвижных ящиках	Белый
Цвет логотипа	Черный	Цвет профиля на стеклянных полках	Белый

Характеристики холодильного отделения



Количество регулируемых полок	4	Крышка ящика для овощей	Да
Количество ящиков для овощей и фруктов	1	Тип крышки ящика для овощей и фруктов	Стекло
Тип регулируемых полок	Стекло	Внутренняя подсветка холодильного отделения	Да
Тип ящика для овощей и фруктов	Стандартный	Тип подсветки холодильного отделения	LED

Дверца холодильного отделения

Количество полок с прозрачной крышкой	2	Количество полок для бутылок	1
--	---	-------------------------------------	---

Количество регулируемых полок на дверце	1	Полка для бутылок с металлической окантовкой	Да
Регулируемая полка с металлической окантовкой	Да		

Другие характеристики холодильного отделения



Аксессуары	-, Подставка для яиц	Конвекция	Да
------------	----------------------	-----------	----

Характеристики морозильного отделения

Количество ящиков	3	Тип полок	Стекло
-------------------	---	-----------	--------

Другие характеристики морозильного отделения



Аксессуары	1 форма для льда	Зона быстрой заморозки	Да
------------	------------------	------------------------	----

Другие технические характеристики



Антибактериальный уплотнитель	Да
Тип контроля температуры	Электронный
Количество компрессоров	1
Тип хладагента	R600a
Тип компрессора	Стандартный
Количество хладагента (г)	58 г
Вспенивающий агент	Циклопентан

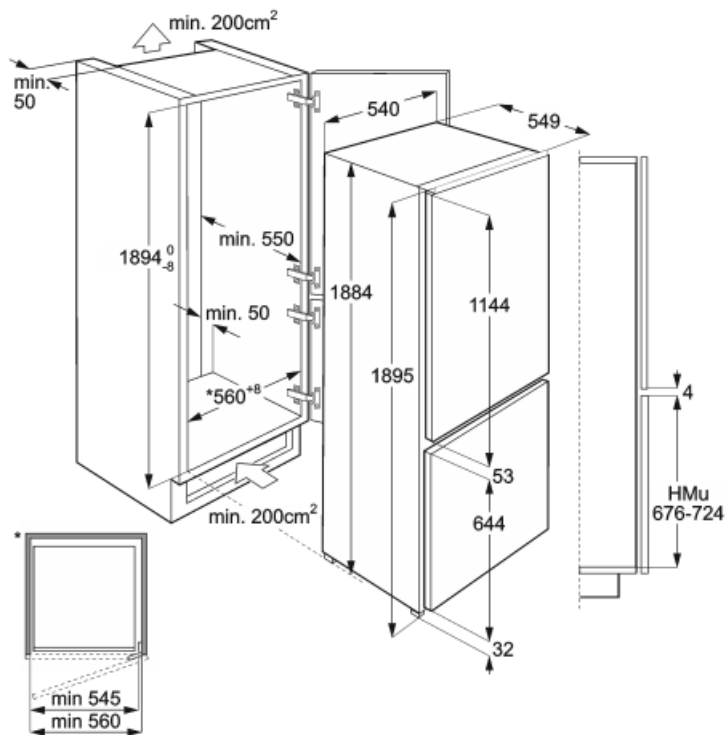
Производительность / Энергопотребление - НОВЫЙ регламент



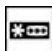







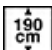
Годовое энергопотребление	321 кВт/год	Сумма объемов холодильного отделения и незамерзающего отделения	213 л
Класс энергоэффективности	G	Эмиссия воздушного акустического шума	36 дБ(A) re 1пВт
Класс эмиссии воздушного акустического шума	C	4* - Мощность замораживания	5.5 кг/сутки
Полный объем	285 л	Климатический класс	N, ST
Сумма объемов морозильников	72 л	EЕI	147 %

Электрическое подключение

Тип электрической вилки	(F;E) Schuko	Напряжение	230-240 В
Номинальная мощность	110 Вт	Частота тока	50 Гц
Сила тока	0,7 А	Длина электрического кабеля	240 см



Symbols glossary (ТТ)

-  Морозильная камера 4 **** для лучшей сохранности продуктов.
-  Автоматическое размораживание: работает за счет автоматического оттаивания через равные промежутки времени, что исключает необходимость размораживание прибора в целом.
-  Вентилируемый: принудительное распределение холодного воздуха в холодильном отделении, что обеспечивает равномерное распределение температуры внутри холодильника.
-  Светодиодное внутреннее освещение: более энергоэффективный и долговечный способ освещения внутреннего пространства прибора.
-  Класс энергоэффективности G
-  A++: класс энергоэффективности A++ помогает сэкономить до 20% энергии по сравнению с классом A. Гарантируется максимальная производительность при минимальном потреблении.
-  Антибактериальное покрытие: антибактериальное покрытие для улучшения гигиены
-  Быстрая заморозка: функция быстрого замораживания снижает температуру в камере, если активировать ее за несколько часов до использования.
-  Высота ниши для встраивания