

# CD7276NLD2P1



**Семейство продуктов**

**Установка**

**Категория**

**Ниша для встраивания**

**Полный No-Frost**

**Тип охлаждения**

**Разморозка**

**Тип петель (шарнира)**

**Дверной упор**

**Дверь перенавешиваемая**

**EAN-код**

Холодильник

Встраиваемый

Комбинированный, морозильная камера внизу

178

Только в морозильном отделении

Холодильник с вентилятором, морозильник no-frost

Автоматическая

Жесткое крепление

Справа

Да

8017709252397



## Эстетика



**Эстетика**

**Цвет**

**Материал боковин**

**Цвет боковин**

**Логотип**

Универсальный

Белый

Сталь

Белый

Шелкография

**Цвет профиля на полках дверцы**

**Цвет профиля на выдвижных ящиках**

**Цвет профиля на стеклянных полках**

**Дисплей**

**Расположение дисплея**

Серебристый

Серебристый

Хромированный

LCD-дисплей с сенсорным управлением

## Характеристики холодильного отделения



**Количество**

**регулируемых полок**

3

**Количество ящиков для овощей и фруктов**

2

**Тип регулируемых полок**

Стекло

**Тип ящика для овощей и фруктов**

Стандартный

**Крышка ящика для овощей**

Да

**Тип крышки ящика для овощей и фруктов**

Стекло

**Низкотемпературный отсек**

Да

**Внутренняя подсветка холодильного отделения**

Да

**Тип подсветки холодильного отделения**

LED

## Дверца холодильного отделения

Количество полок с прозрачной крышкой	1	Количество полок для бутылок	1
Количество регулируемых полок на дверце	2		

## Другие характеристики холодильного отделения



Аксессуары	Подставка для яиц	Конвекция	Да
------------	-------------------	-----------	----

## Характеристики морозильного отделения

Количество ящиков	3
-------------------	---

## Другие характеристики морозильного отделения

Аксессуары	1 форма для льда, 2 аккумулятора холода (эвтектических)
------------	---

## Другие технические характеристики



Функции на дисплее	Функция "Отпуск", Быстрая заморозка, Быстрое охлаждение, Блокировка управления, Акустический сигнал при повышении температуры, Таймер охлаждения
Подключение к водопроводу	
Световая индикация при повышении температуры	Да
Акустический сигнал при открытой дверце	Да
Акустический сигнал при повышении температуры	Да
Тип контроля температуры	Электронный
Количество компрессоров	1
Тип хладагента	R600a
Тип компрессора	Стандартный
Количество хладагента (г)	48 g
Максимальный вес верхней дверцы (холодильника)	20 кг
Вспенивающий агент	Циклопентан
Максимальный вес нижней дверцы (морозильника)	41 кг

## Производительность / Энергопотребление - НОВЫЙ регламент

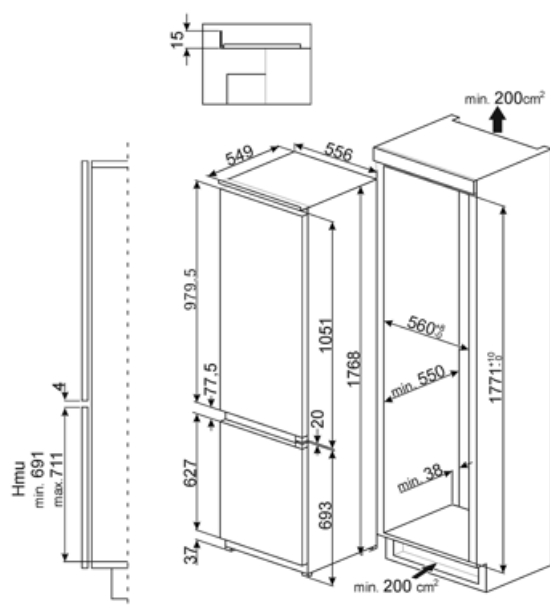
Эмиссия воздушного  
акустического шума 39 дБ(А) re 1пВт

## Электрическое подключение

Номинальная мощность	140 Вт	Частота тока	50 Гц
Сила тока	1.1 А	Длина электрического кабеля	240 см
Напряжение	230-240 В	Тип электрической вилки	(F;E) Schuko

## Логистическая информация

Ширина изделия (мм)	556 мм	Ширина с дверцей, открытой на 90° (мм)	780 мм
Глубина без ручек	549 мм	Глубина проставки	38 мм
Высота изделия	1768 мм		



## Symbols glossary



Морозильная камера 4 \*\*\*\* для лучшей сохранности продуктов.



Автоматическое размораживание: работает за счет автоматического оттаивания через равные промежутки времени, что исключает необходимость размораживание прибора в целом.



A++: класс энергоэффективности A++ помогает сэкономить до 20% энергии по сравнению с классом A. Гарантируется максимальная производительность при минимальном потреблении.



Блокировка управления: некоторые модели оснащены устройством для блокировки управления, чтобы не было возможности случайно изменить программу/ цикл приготовления, включить или выключить прибор.



LCD-дисплей: для оптимизации производительности и упрощения использования прибора.



Вентилируемый: принудительное распределение холодного воздуха в холодильном отделении, что обеспечивает равномерное распределение температуры внутри холодильника.



Быстрая заморозка: функция быстрого замораживания снижает температуру в камере, если активировать ее за несколько часов до использования.



Режим Отпуск: режим энергосбережения позволяет отключить холодильник и оставить морозильную камеру в рабочем состоянии.



Светодиодное внутреннее освещение: более энергоэффективный и долговечный способ освещения внутреннего пространства прибора.



Высота ниши для встраивания



No-Frost: системы No-Frost и Frost free предотвращают образование льда, поэтому размораживание не требуется.