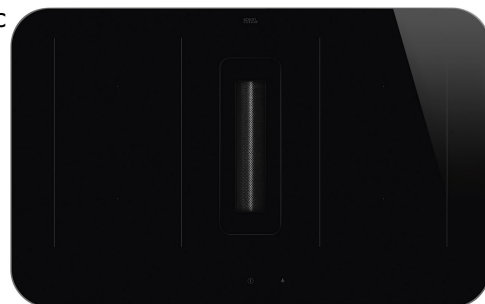


# HHSL7844MB

<b>Семейство продуктов</b>	Варочная поверхность
<b>Тип встраивания</b>	С основанием
<b>Размеры</b>	83 см
<b>Источник питания</b>	Электрический
<b>Тип</b>	Индукционная варочная поверхность с интегрированной вытяжкой
<b>Режим отвода воздуха</b>	Режим отвода воздуха
<b>Электронное управление</b>	Да
<b>Международный артикул (EAN-код)</b>	8017709351847
<b>Класс энергоэффективности</b>	A++



## Эстетика



<b>Эстетика</b>	Остров (Isola)
<b>Серия</b>	Alta
<b>Цвет</b>	Черный
<b>Отделка</b>	Стекло
<b>Материал</b>	Стекло
<b>Тип стекла</b>	Стеклокерамика
<b>Тип края стекла</b>	Прямой край
<b>Рамка</b>	Да
<b>Цвет рамки</b>	Черный
<b>Тип управления</b>	Сенсорное, слайдерное управление, улучшенное
<b>Индикация остаточного тепла</b>	Да
<b>Цвет подсветки</b>	Белый
<b>Расположение переключателей</b>	Фронтальное
<b>Логотип</b>	Шелкография
<b>Цвет сериографии</b>	Серый
<b>Другие цвета</b>	Нержавеющая сталь

## Программы/ функции



<b>Количество индукционных зон приготовления</b>	4
<b>Программирование времени</b>	Автоматическое отключение
<b>Количество зон приготовления с функцией максимальный нагрев</b>	4
<b>Количество Настраиваемых зон</b>	2

Главный переключатель вкл./выкл.	Да
Уровни мощности	9
Количество зон приготовления	4

## Опции



<b>Опция Настраиваемая зона</b>	Да	<b>Индикация оставшегося времени</b>	Да
<b>Тип изменяемой зоны</b>	Настраиваемая зона	<b>Режим ограничения мощности</b>	Да, заранее
<b>Стандартный вырез</b>	490x750 мм	<b>Режим ограничения мощности - пошаговый</b>	2800, 3500, 4500, 7400 Вт
<b>Функция Поддержание тепла</b>	Да	<b>Демонстрационный режим</b>	Да
<b>Таймер окончания приготовления</b>	4	<b>Блокировка управления</b>	Да
<b>Опция Пауза</b>	Да	<b>Опция очистки</b>	Да
<b>Таймер поминутный</b>	1	<b>Быстрый старт</b>	Да
<b>Акустический сигнал окончания приготовления</b>	Да	<b>Быстрый выбор уровня приготовления</b>	Да

## Технические характеристики



Фронтальная левая - Индукционная - Настраиваемая зона - 2.1 кВт - Booster 3 кВт - 21x19 см  
 Задняя левая - Индукционная - Настраиваемая зона - 2.1 кВт - Booster 3 кВт - 21x19 см  
 Задняя правая - Индукционная - Настраиваемая зона - 2.1 кВт - Booster 3 кВт - 21x19 см  
 Фронтальная правая - Индукционная - Настраиваемая зона - 2.1 кВт - Booster 3 кВт - 21x19 см  
 Multizone left - Booster 3.7 кВт - 39.0x21.0 см  
 Multizone right - Booster 3.7 кВт - 39.0x21.0 см

<b>Автоматическое определение диаметра посуды</b>	Да	<b>Автоматическое отключение при перегреве</b>	Да
<b>Автоматическое определение наличия посуды</b>	Да, минимум 9 см	<b>Индикация остаточного тепла</b>	Да
<b>Постоянное автоматическое определение посуды с индикацией контроля</b>	Да	<b>Защита от случайного включения</b>	Да

## Аксессуары в комплекте

<b>Другие аксессуары</b>	В комплект входит фильтрующий комплект и угольный фильтр.
--------------------------	---

## Электрическое подключение

<b>Номинальная мощность</b>	7600 Вт	<b>Частота тока</b>	50/60 Гц
<b>Сила тока</b>	34 А	<b>Длина электрического кабеля</b>	1400 см
<b>Напряжение</b>	220-240 В	<b>Клеммная коробка</b>	6 полюсов
<b>Напряжение 2</b>	380-415 В	<b>Тип электрической вилки</b>	Нет
<b>Тип поставляемого электрического кабеля</b>	Однофазное и двухфазное		

## Управление (вытяжка)

<b>Управление вытяжкой</b>	Сенсорное емкостное	<b>Дисплей</b>	Да
<b>Цвет светодиодной подсветки</b>	Белый		

## Программы/ функции (вытяжка)

<b>Функция задержки отключения</b>	Да	<b>Опции программирования времени работы вытяжки</b>	Отсрочка включения
<b>Количество скоростей</b>	8	<b>Другие опции</b>	Комплект для рециркуляции и экстракции включен
<b>Интенсивный режим</b>	2	<b>Автовентиляция</b>	Да

## Технические характеристики (вытяжка)

<b>Максимальная производительность</b>	650 м <sup>3</sup> /ч	<b>Жироулавливающие фильтры</b>	Алюминий
<b>Мощность мотора</b>	220 Вт	<b>Угольный фильтр в комплекте</b>	Да, регенерируемый
<b>Количество фильтров</b>	1	<b>Индикатор загрязнения угольного фильтра</b>	Да

## Производительность / Энергопотребление (вытяжка)

<b>Гидродинамическая эффективность</b>	37,6	<b>Акустическое давление на минимальной скорости</b>	44 дБ(А)
<b>Класс гидродинамической эффективности</b>	A	<b>Акустическое давление на максимальной скорости</b>	63 дБ(А)
<b>Эффективность освещения</b>	0,0 lux/W	<b>Акустическое давление при интенсивном режиме</b>	69 дБ(А)
<b>Класс эффективности освещения</b>	NA	<b>Коэффициент увеличения времени</b>	0,6
<b>Жироулавливающая эффективность</b>	93,8 %	<b>Индекс энергоэффективности</b>	32,4
<b>Класс жироулавливающей эффективности</b>	B		

Производительность на минимальной скорости 220 м<sup>3</sup>/ч

Производительность на максимальной скорости 450 м<sup>3</sup>/ч

Производительность в интенсивном режиме 620 м<sup>3</sup>/ч

Измерение скорости потока воздуха с точки зрения лучшей энергоэффективности 319 м<sup>3</sup>/ч

Измерение давления воздуха с точки зрения лучшей энергоэффективности 514 Pa

Измеренная потребляемая мощность в наилучшей точке эффективности 121 Вт

Максимальный уровень шума 63 дБ(А)

## 1-я скорость

Максимальная производительность (стандарт Международной электротехнической комиссии IEC 61591) 220 м<sup>3</sup>/ч

Уровень шума (стандарт Международной электротехнической комиссии IEC 60704-213) 44 дБ(А)

Давление 220 Pa

Номинальная мощность 18 Вт

## 2-я скорость

Максимальная производительность (стандарт Международной электротехнической комиссии IEC 61591) 245 м<sup>3</sup>/ч

Уровень шума (стандарт Международной электротехнической комиссии IEC 60704-213) 47 дБ(А)

Давление 290 Pa

Номинальная мощность 22 Вт

## 3-я скорость

Максимальная производительность (стандарт Международной электротехнической комиссии IEC 61591) 270 м<sup>3</sup>/ч

Уровень шума (стандарт Международной электротехнической комиссии IEC 60704-213) 51 дБ(А)

Давление 370 Pa

Номинальная мощность 32 Вт

## 4-я скорость

Максимальная производительность (стандарт Международной электротехнической комиссии IEC 61591) 300 м<sup>3</sup>/ч

Уровень шума (стандарт Международной электротехнической комиссии IEC 60704-213) 53 дБ(А)

Давление 460 Pa

Номинальная мощность 40 Вт

## 5-я скорость

Максимальная производительность (стандарт Международной электротехнической комиссии IEC 61591)	340 м³/ч
Уровень шума (стандарт Международной электротехнической комиссии IEC 60704-213)	57 дБ(А)
Давление	580 Па
Номинальная мощность	49 Вт

## 6-я скорость

Максимальная производительность (стандарт Международной электротехнической комиссии IEC 61591)	370 м³/ч
Уровень шума (стандарт Международной электротехнической комиссии IEC 60704-213)	59 дБ(А)
Давление	590 Па
Номинальная мощность	52 Вт

## 7-я скорость

Максимальная производительность (стандарт Международной электротехнической комиссии IEC 61591)	400 м³/ч
Уровень шума (стандарт Международной электротехнической комиссии IEC 60704-213)	61 дБ(А)
Давление	600 Па
Номинальная мощность	61 Вт

## 8-я скорость

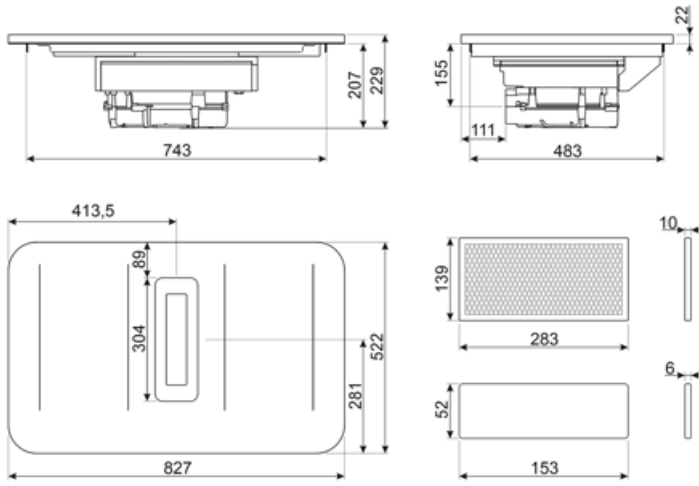
Максимальная производительность (стандарт Международной электротехнической комиссии IEC 61591)	450 м³/ч
Уровень шума (стандарт Международной электротехнической комиссии IEC 60704-213)	63 дБ(А)
Давление	610 Па
Номинальная мощность	75 Вт

## Интенсивный режим

Максимальная производительность (стандарт Международной электротехнической комиссии IEC 61591)	540 м³/ч
Уровень шума (стандарт Международной электротехнической комиссии IEC 60704-213)	67 дБ(А)
Давление	620 Па
Номинальная мощность	133 Вт

## Интенсивный режим, 2 скорость

Максимальная производительность (стандарт Международной электротехнической комиссии IEC 61591)	620 м³/ч
Уровень шума (стандарт Международной электротехнической комиссии IEC 60704-213)	69 дБ(А)
Давление	630 Па
Номинальная мощность	210 Вт



## Совместимые Аксессуары

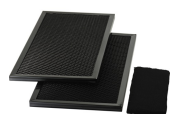


### CON60H

Плоский разъем воздуховодов для труб 220\*60 мм. Это помогает подключить больше трубок КИТЕНОВД4



### CON90H



### FLTRHHSL4

Фильтр от запахов подходит для моделей HHSL7844X и HHSL7844MB. Фильтр от запахов можно мыть и регенерировать каждые 3-4 месяца, максимум 8 циклов регенерации. Процедура регенерации: Мыть в посудомоечной машине при максимальной температуре 70°C. Сушить в духовке при максимальной температуре 70°C в течение 2 часов.

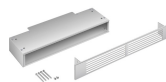


### GRI60H



### GRILLPLATE

Универсальный гриль для индукционных, газовых, керамических и электрических варочных панелей. Антипригарная поверхность идеально подходит для приготовления мяса, сыра и овощей. Размеры: 410 x 240 мм.



### GRIX6H



### KITDT50X10



### КИТЕНОВД10



### КИТЕНОВД4

Комплект для отвода воздуха бок для Hobd: труба 1,5 метра и угол



### KITFIT15

Горизонтальный отвод трубы 15° с формованным раструбом с одной стороны служит соединительным элементом для оптимальной адаптации хода вентиляционной системы к структурным условиям на объекте.

### KITFLEXP

Диапазон удлинения от 205 до 550 мм.

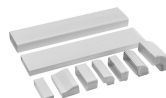
### KITRDEF

Дефлектор 90° совместим как с прямоугольными трубами, так и с круглыми трубами серии диаметром 150 мм



### KITREBFLOW

Прямоугольная решетка, используемая в системе вентиляции, 290 x 160 мм. Обратный клапан для регулирования потока воздуха из кухни. Совместим с моделями НОВД\*2.



### КИТРНОВД6

Монтажный комплект для установки на рециркуляцию: патрубки и отводы монтируются в цоколе высотой не менее 6 см. Подходит для варочных поверхностей с интегрированной вытяжкой НОВД\*2.

#### KITRRFIT

Комплект для соединения круглого и прямоугольного сечения для настенной системы воздуховодов. Круглая труба диаметром 150 мм.

#### KRP1000

Круглая труба 1 м, диаметр 150 мм



#### KITSEBL

Квадратная решетка, используемая в системе вентиляции с обратным клапаном для регулирования потока воздуха из кухни. Совместима с моделями HOBД\*2.

#### KRP500

Круглая труба 50 см, диаметр 150 мм

#### RED60H












#### TPKPLATE

Универсальный гриль для индукционных, газовых, керамических и электрических варочных панелей. Антипригарная поверхность идеально подходит для приготовления рыбы, яиц и овощей. Размеры: 410 x 240 мм.



## Symbols glossary

 <p>Максимальный нагрев: опция позволяет зоне работать на полную мощность, когда требуется очень интенсивное приготовление.</p>	 <p>Блокировка управления: некоторые модели оснащены устройством для блокировки управления, чтобы не было возможности случайно изменить программу/ цикл приготовления, включить или выключить прибор.</p>
 <p>Управление слайдер позволяет регулировать мощность, просто проводя пальцем по сенсорному устройству.</p>	 <p>Функция поддержания тепла: поддерживает приготовленные блюда в горячем состоянии. В этом режиме зона нагрева работает с минимальной мощностью 120 минут, а затем автоматически отключается.</p>
 <p>Защита от перегрева: система безопасности, которая автоматически отключает варочную панель в случае перегрева блока управления.</p>	 <p>Настраиваемая зона: позволяет использовать несколько кастрюль одновременно, больших или малых, обеспечивая свободу размещения и большую гибкость</p>
 <p>Все конфорки можно уменьшить до минимального уровня мощности, поэтому варочную панель можно оставить без присмотра на короткое время без переваривания или подгорания продуктов. Затем просто нажмите эту функцию еще раз, и ранее установленные уровни мощности снова активируются.</p>	 <p>Быстрый выбор, приготовление одним касанием начинается на самом высоком уровне нагрева, а затем автоматически уменьшается со временем. Идеально подходит для блюд, которые требуют быстрого кипячения и дальнейшего приготовления без постоянного контроля (например, говяжий бульон).</p>
 <p>Быстрый старт: выбранная температура достигается быстрее. Нагревательный элемент работает на максимальной мощности, пока не будет достигнута нужная температура.</p>	 <p>Индикация остаточного тепла: после выключения стеклокерамической варочной панели индикатор остаточного тепла показывает, какая из зон нагрева все еще остается горячей. Когда температура опускается ниже 60°C, индикатор гаснет.</p>
 <p>Истекшее время: показывает, как долго конфорка использовалась.</p>	 <p>Таймер: все стеклокерамические варочные панели с сенсорным управлением имеют таймер, который автоматически завершает приготовление через заданное время.</p>
 <p>Постоянное автоматическое обнаружение посуды</p>	 <p>Минимальный диаметр посуды 9 см</p>
 <p>Возможность установить максимальную потребляемую мощность варочной панели</p>	 <p>Слайдер Evolution с призрачным эффектом с подсветкой</p>