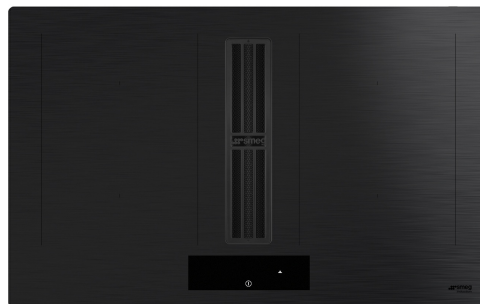


HOB382MB2

Produktfamilie	Kogeplade
Indbygningstype	Ultra-lav profil eller fuldt på linje
Dimension	80 cm
Strømforsyning	Elektrisk
Type	Induktion med integreret emhætte
Udsugning	Uddrivning
Udsugningsstyring	Ja
EAN-kode	8017709341886
Energieffektivitetsklasse (EØF)	A+



Æstetik



Æstetik	Classic
Farve	Matsort
Finish	Glas
Materiale	Glas
Glastype	Keramisk
Glas kant	Lige kant
Grydereoler	Rustfrit stål
Dobbelt keramisering	Ja
Type af betjeningsindstilling	EVO Slider
Glider	Ja
Glider	Hvid
Drejeknap position	Forside
Serigrafi farve	Grå

Valgmuligheder



Multizone	Ja	Visning af resterende tid	Ja
Fleksibel Zonetype	MultiZone	Begrænset strømforbrugstilstand	Ja Advance
Udkæring af bordplade	490x750 mm	Begrænset strømforbrug-tilstand - Trin	2800, 3500, 4500, 7400 W
Automatisk holde varm-funktion	Ja	Showroom Demotilstand	Ja
Timer for slut på tilberedning	4		
Pauseindstilling	Ja		

Minutur	1	Knapper	Ja
Lydalarm for endt tilberedning	Ja	lås/børnesikring	
		Mulighed vor rengøring	Ja
		Hurtig start	Ja
		Hurtig niveauindstilling	Ja

Tekniske egenskaber



Forrest til venstre - Induktion - multizone - 2.10 kW - Booster 3.0 kW - 21.0x19.0 cm
 Bagest til venstre - Induktion - multizone - 2.10 kW - Booster 3.00 kW - 21.0x19.0 cm
 Bagest til højre - 2.10 kW - Booster 3.00 kW - 21.0x19.0 cm
 Front-højre - 2.10 kW - Booster 3.00 kW - 21.0x19.0 cm
 Multizone left - Booster 3.70 kW - 39.0x21.0 cm
 Multizone right - Booster 3.70 kW - 39.0x21.0 cm

Automatisk justering af pandediameter	Ja	Automatisk slukning ved overløb	Ja
Panderegistrering	Ja, min 9 cm	Restvarmeindikator	Ja
Permanent automatisk detektion af gryder med angivelse af den relative betjening	Ja	Beskyttelse mod uønsket start	Ja

Medfølgende tilbehør

Andet tilbehør	Filtreringssæt og regenererbart kulfilter inkluderet
----------------	--

Elektrisk tilslutning

Elektrisk tilslutning, normering (W)	7620 W	Type el-kabel medfølger	Ja, enkelt- og dobbeltfaset
Nuværende	33 A	Frekvens (Hz)	50/60 Hz
Spænding (V)	220-240 V	Strømforsyning ledningslængde	120 cm
Spænding 2 (V)	380-415 V	Klemkasse	6 poler

Controls (hood)

Emhætte betjeningsindstilling	Trykknapper	Display	Ja
Led-farve	Hvid		

Programs / Functions (hood)

			
Forsinkelsesfunktion	Yes	Emhætte tidsindstilling	Forsinkelse

Antal hastigheder	8	Andre tilvalg	Sæt til recirkulation og udtrækning
Intensiv hastighed	2	Auto-Vent	Ja

Tekniske funktioner (Emhætte)

Maksimal kapacitet frit udtag	650 m ³ /h	Fedtfiltre	Aluminium
Motoreffekt	220 W	Kulfiltre medfølger	JA, regenererbar
Antal filtre	1	Visning af filterudskiftning	Ja

Ydeevne / Energimærke (Emhætte)

Fluid Dynamic Efficiency (FDE)	32,10	Luftbåren, akustisk A-vægtet lydtryks-emission ved maksimumshastighed (SPEmax)	68 dBA
Fluid Dynamic Efficiency Klasse (FDEC)	A	Luftbåren, akustisk A-vægtet lydtryks-emission ved boost-hastighed (SPEbooster)	73 dBA
Belysningens effektivitet (LE)	0,0 lux/W	Strømforbrug i slukket tilstand (Po)	0,49 W
Belysningens effektivitetsklasse (LEC)	NA	Tid, stigningsfaktor (F)	0,8
Fedtfiltrering effektivitet (GFE)	85,1 %	Energieffektivitetsindeks for første hulrum	44,2
Fedtfiltrering effektivitetsklasse (GFEC)	B	Målt luftmængde ved bedste driftspunkt (Qbep)	320 m ³ /h
Luftstrøm ved minimumshastighed (Qmin)	230 m ³ /h	Målt lufttryk ved bedste driftspunkt (QBEP)	502 Pa
Luftstrøm ved maksimumshastighed (Qmax)	500 m ³ /h	Målt elektrisk effektoptag ved bedste driftspunkt (Wbep)	139 W
Luftstrøm ved boost-hastighed (Qboost)	630 m ³ /h	Lydeffektniveau på højeste indstilling (LWA)	68 dBA
Luftbåren, akustisk A-vægtet lydtryks-emission ved minimumshastighed (SPEmin)	49 dBA		

Hastighed 1

Udsugningshastighed (IEC 61591)	230 m ³ /h
Støjniveau (IEC 60704-2 -13)	49 dBA
Tryk	280 Pa
Effekt	40 W

Hastighed 2

Udsugningshastighed (IEC 61591)	270 m ³ /h
Støjniveau (IEC 60704-2 -13)	51 dBA
Tryk	370 Pa
Effekt	50 W

Hastighed 3

Udsugningshastighed (IEC 61591)	340 m ³ /h
Støjniveau (IEC 60704-2 -13)	55 dBA
Tryk	400 Pa
Effekt	70 W

Hastighed 4

Udsugningshastighed (IEC 61591)	370 m ³ /h
Støjniveau (IEC 60704-2 -13)	60 dBA
Tryk	450 Pa
Effekt	90 W

Speed 5

Udsugningshastighed (IEC 61591)	400 m ³ /h
Støjniveau (IEC 60704-2 -13)	62 dBA
Tryk	500 Pa
Effekt	100 W

Speed 6

Udsugningshastighed (IEC 61591)	435 m ³ /h
Støjniveau (IEC 60704-2 -13)	63 dBA
Tryk	550 Pa
Effekt	120 W

Speed 7

Udsugningshastighed (IEC 61591)	460 m ³ /h
Støjniveau (IEC 60704-2 -13)	65 dBA
Tryk	600 Pa
Effekt	150 W

Speed 8

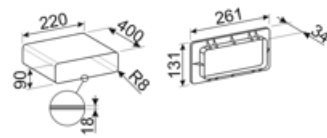
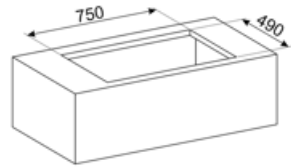
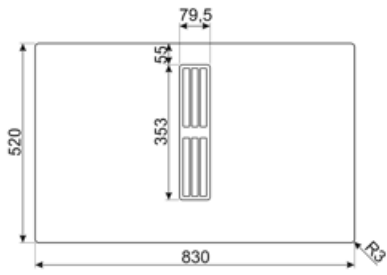
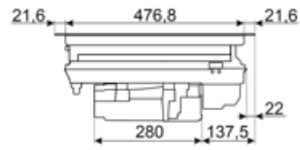
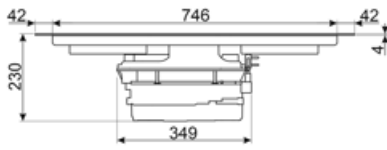
Udsugningshastighed (IEC 61591)	500 m ³ /h
Støjniveau (IEC 60704-2 -13)	68 dBA
Tryk	620 Pa
Effekt	170 W

Intensiv hastighed

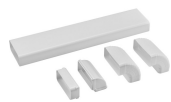
Udsugningshastighed (IEC 61591)	540 m ³ /h
Støjniveau (IEC 60704-2 -13)	70 dBA
Tryk	625 Pa
Effekt	180 W

Intensive Speed 2

Udsugningshastighed (IEC 61591)	630 m ³ /h
Støjniveau (IEC 60704-2 -13)	73 dBA
Tryk	630 Pa
Effekt	220 W



Not included accessories



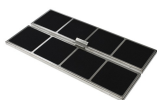
KITHOBD10

Kanalset til HOBD*2 med rør og kurve høj 10 mm.



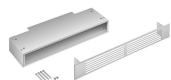
CON90H

Stik til rektangulære rør højde 90 mm. Størrelse udvendig 227*94*63 mm, indvendig 223*90*63 mm



FLTHOBD2

n.2 højtydende kulfiltre, der kan regenereres op til 8 gange ved at vaske det i opvaskemaskinen og tørre det ved maks. 70° i ovnen i maks. 120 minutter



GRIX6H

Ventilationsrist i rustfrit stål, størrelse 426*60 mm.



GRI60H

Rectangular Louvred grille, external size 246*80 mm and internal 226*60*50 mm



KITEHOBD4

Filtreringskit (lateral udgang) valgfri til kogeplader: rør 1,5 mt og kurve



KITREBFLOW

Rektangulært gitter til brug i ventilationssystemet, 290 x 160 mm. Tilbagesugningsspjæld til regulering af luftstrømmen fra køkkenet. Kompatibel med HOBD*2-modeller.



KITSEBL

Firkantet gitter til brug i ventilationssystemet, med tilbagesugningsspjæld til regulering af luftstrømm fra køkkenet. Kompatibel med HOBD*2-modeller.

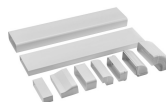
GRILLPLATE

Universalgryde til induktion, gas, keramik og elektriske kogeplader. Non-stick overflade ideel til tilberedning af kød, ost og grøntsager. Dimensioner: 410 x 240 mm.



CON60H

Fladt kanalstik til 220*60 mm rør. Til at tilslutte flere rør til KITEHOBD4 sættet



KITRHOB6

Monteringsset til recirkulerende installation: rør og kurver monteres i en sokkel på minimum 6 cm højde. Fås til HOBD*2-serien.



TPK









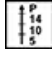








Stainless steel grill plate to cook Teppanyaki dishes



KITDT50X10

Tape til installationssæt til HOBD*2. 10 m længde. 50 mm bredde.

Symbols glossary (TT)

	Et smart infrarødt system, der gør det muligt for en emhætte og kogeplade med denne funktion at arbejde sammen.		Power booster: gør det muligt for zonen at arbejde med fuld effekt, når meget intens madlavning er nødvendig.
	Børnesikring: nogle modeller er udstyret med en enhed til at låse programmet / cyklussen, så det ikke på uheldigvis kan ændres.		Sliderens kontrolpanel giver dig mulighed for at justere strømmen ved blot at føre fingeren hen over touch-enheden.
	Denne funktion giver dig mulighed for at holde tilberedt mad varm uden at brænde den på		Multizone: gør det muligt at bruge flere pander på én gang, store eller små, hvilket giver placeringsfrihed og større fleksibilitet
	Beskyttelse mod overfyldning: Den specielle overfyldningsbeskyttelse lukker ovnen ned i nærvær af væskestrømning.		Alle kogezone kan reduceres til det minimale effektniveau, så kogepladen kan efterlades uden opsyn i en kort periode uden at mad overstiger eller brænder. Tryk derefter på denne funktion igen, de tidligere indstillede effektniveauer kan genaktiveres.
	Hurtigt valg, med et tryk begynder tilberedningen på det højeste niveau og reduceres derefter automatisk efter tid. Ideel til retter, der kræver hurtig kogning og derefter fortsat tilberedning uden konstant kontrol (f.eks. Oksekødssuppe).		Quick Start-funktion: den valgte temperatur nås hurtigere. Varmelegemet fungerer ved maksimal effekt, indtil den rigtige temperatur er nået.
	Angivelse af restvarme: Efter at den keramiske kogeplade er slukket, viser indikatoren for restvarme, hvilken af varmezonerne der stadig er varm. Når temperaturen falder til under 60 °C slukkes indikatoren.		Forløbet tid: viser, hvor længe kogezone har været i brug.
	Timer: Alle keramiske kogeplader har en timer, der automatisk afslutter tilberedningen efter en forudindstillet tid.		Permanent automatisk grydedetektion
	Min diameter grydedetektion på 9 cm		Mulighed for at indstille kogepladens maksimale effektabsorbering
	Evolution Slider totalt bagbelyst ghost effect		