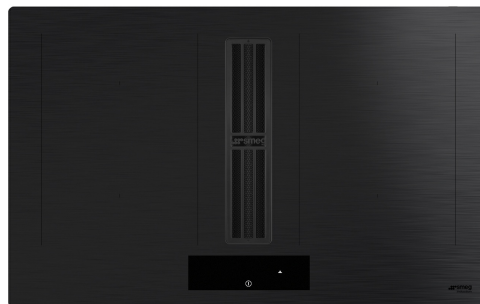


HOBD382MB2

| | |
|---|---|
| Οικογένεια προϊόντων | Εστία |
| ΤΥΠΟΣ ΕΝΤΟΙΧΙΣΜΟΥ | Εξαιρετικά χαμηλό προφίλ ή επίπεδα με τον πάγκο |
| Διαστάσεις | 83 cm |
| Παροχή ενέργειας | Ηλεκτρική |
| ΤΥΠΟΣ | Επαγωγική με ενσωματωμένο απορροφητήρα |
| Τύπος απορρόφησης | Με εξαγωγή |
| Ηλεκτρονικός έλεγχος λειτουργίας | Ναι |
| Κωδικός EAN | 8017709341886 |
| Κλάση ενεργειακής απόδοσης (EEC) | A+ |



ΑΙΣΘΗΤΙΚΗ



| | |
|---------------------------|-------------------|
| Αισθητική | Classic |
| Χρώμα | Μαύρο ματ |
| Φινίρισμα | Γυαλί |
| Υλικό | Γυαλί |
| Τύπος γυαλιού | Κεραμική |
| Άκρο κρυστάλλου | Κάθετο |
| Βάσεις σκευών | Ανοξείδωτο ατσάλι |
| Τύπος χειριστηρίων | EVO Slider |
| Μπάρα επιλογών | Ναι |
| Χρώμα LED | Λευκό |
| Θέση χειριστηρίων | Μπροστά |
| Λογότυπος | Μεταξοτυπία |
| Χρώμα μεταξοτυπίας | Γκρι |

Προγράμματα/Λειτουργίες



| | |
|--|-------------------------|
| Αριθμός επαγωγικών ζωνών μαγειρέματος | 4 |
| Επιλογές ρύθμισης χρόνου | Αυτόματη απενεργοποίηση |
| Αριθμός ζωνών μαγειρέματος με booster | 4 |
| Αριθμός ζωνών Multizone | 2 |
| Κύριος διακόπτης on/off | Ναι |
| Επίπεδα ισχύος | 9 |
| Συνολικός αριθμός ζωνών μαγειρέματος | 4 |

ΕΠΙΛΟΓΕΣ



| | | | |
|--|------------|---|--------------------------|
| Επιλογή Multizone | Nαι | Ένδειξη υπολειπόμενου χρόνου | Nαι |
| Τύπος ευέλικτης ζώνης | Multizone | Λειτουργία Περιορισμού Ισχύος | Nαι Advance |
| ΔΙΑΣΤΑΣΕΙΣ ΟΠΗΣ | 490x750 mm | Λειτουργία Περιορισμού Ισχύος σε W | 2800, 3500, 4500, 7400 W |
| Αυτόματη λειτουργία Keep Warm | Nαι | Επιλογή επίδειξης εκθεσιακού χώρου | Nαι |
| Χρονοδιακόπτης λήξης μαγειρέματος | 4 | Κλείδωμα ελέγχου/Ασφάλεια παιδιών | Nαι |
| Επιλογή παύσης | Nαι | Επιλογή καθαρισμού | Nαι |
| Υπενθύμιση χρόνου | 1 | Γρήγορη εκκίνηση | Nαι |
| Ειδοποίηση λήξης μαγειρέματος | Nαι | Ταχεία επιλογή επιπέδου ισχύος | Nαι |

ΤΕΧΝΙΚΑ ΧΑΡΑΚΤΗΡΙΣΤΙΚΑ



Εμπρός αριστερά - Επαγωγή - Multizone - 2.10 kW - Booster 3.0 kW - 21.0x19.0 cm
 Πίσω αριστερά - Επαγωγή - Multizone - 2.10 kW - Booster 3.00 kW - 21.0x19.0 cm
 Πίσω δεξιά - 2.10 kW - Booster 3.00 kW - 21.0x19.0 cm
 Εμπρός δεξιά - 2.10 kW - Booster 3.00 kW - 21.0x19.0 cm
 Multizone left - Booster 3.70 kW - 39.0x21.0 cm
 Multizone right - Booster 3.70 kW - 39.0x21.0 cm

| | | | |
|---|-----------------------|---|-----|
| Αυτόματη ρύθμιση βάσει της διαμέτρου του σκεύους | Nαι | Αυτόματη απενεργοποίηση σε περίπτωση υπερχειλίσσης | Nαι |
| Ανίχνευση σκεύους | Nαι, τουλάχιστον 9 cm | Ένδειξη εναπομένουσας θερμότητας | Nαι |
| Μόνιμη αυτόματη ανίχνευση σκεύους με ένδειξη | Nαι | Προστασία από τυχαία εκκίνηση | Nαι |

ΠΕΡΙΛΑΜΒΑΝΟΜΕΝΑ ΑΞΕΣΟΥΑΡ

| | |
|------------------------|---|
| Άλλα εξαρτήματα | Περιλαμβάνεται κιτ φιλτραρίσματος και ανανεώσιμο φίλτρο άνθρακα |
|------------------------|---|

ΗΛΕΚΤΡΙΚΗ ΣΥΝΔΕΣΗ

| | | | |
|---|-----------|-----------------------------------|----------|
| Ονομαστική ισχύς ηλεκτρικής σύνδεσης (W) | 7620 W | Συχνότητα (Hz) | 50/60 Hz |
| Ένταση ρεύματος | 33 A | Μήκος καλωδίου τροφοδοσίας | 120 cm |
| Τάση (V) | 220-240 V | Terminal box | 6 poles |

| | | | |
|----------------------------|--------------------------|-----|-----|
| Τάση 2 (V) | 380-415 V | Φις | Όχι |
| Τύπος παρεχόμενου καλωδίου | Ναι, μονή και διπλή φάση | | |

Χειριστήρια (απορροφητήρας)

| | | | |
|------------------------|--------------|-------|-----|
| Χειρισμός απορροφητήρα | Έλεγχος αφής | Οθόνη | Ναι |
| Χρώμα led | Λευκό | | |

Προγράμματα / Λειτουργίες (απορροφητήρας)

| | | | |
|-------------------------|-----|----------------------------|---|
| Λειτουργία καθυστέρησης | Ναι | Ρύθμιση χρόνου απορρόφησης | Καθυστέρηση |
| Αριθμός ταχυτήτων | 8 | Άλλες επιλογές | Περιλαμβάνεται κιτ ανακύκλωσης και εξαγωγής |
| Εντατική ταχύτητα | 2 | Αυτόματος εξαερισμός | Ναι |

Τεχνικά χαρακτηριστικά (απορροφητήρας)

| | | | |
|---------------------------------------|-----------------------|--------------------------------|-------------------|
| Μέγιστη χωρητικότητα ελεύθερης εξόδου | 650 m ³ /h | Φίλτρα συγκράτησης λίπους | Ανοξείδωτο ατσάλι |
| Ισχύς μοτέρ | 220 W | Περιλαμβάνονται φίλτρα άνθρακα | ΝΑΙ, αναγεννήσιμο |
| Αριθμός φίλτρων | 1 | Ένδειξη αντικατάστασης φίλτρου | Ναι |

ΣΗΜΑΝΣΗ ΑΠΟΔΟΣΗΣ / ΕΝΕΡΓΕΙΑΣ

| | | | |
|---|-----------------------|--|-----------------------|
| Δυναμική Απόδοση Ρεύματος Αέρα (FDE) | 32,10 | Εκπομπή θορύβου με στάθμιση A στον αέρα στις ελάχιστες στροφές (SPE _{min}) | 49 dBA |
| Κλάση απόδοσης δυναμικής ρευμάτων αέρος (FDEC) | A | Εκπομπή θορύβου με στάθμιση A στον αέρα στις μέγιστες στροφές (SPE _{max}) | 68 dBA |
| Απόδοση φωτισμού (LE) | 0,0 lux/W | Εκπομπή θορύβου με στάθμιση A στον αέρα στην εντατική λειτουργία (SPE _{boost}) | 73 dBA |
| Κατηγορία απόδοσης φωτισμού (LEC) | NA | Συντελεστής αύξησης χρόνου (F) | 0,8 |
| Απόδοση φιλτραρίσματος λίπους (GFE) | 85,1 % | Δείκτης ενεργειακής απόδοσης | 44,2 |
| Κατηγορία απόδοσης φιλτραρίσματος λίπους (GFEC) | B | Μετρημένος ρυθμός ροής αέρα στο σημείο βέλτιστης απόδοσης (Q _{ber}) | 320 m ³ /h |
| Ροή αέρα στις ελάχιστες στροφές (Q _{min}) | 230 m ³ /h | Μετρημένη πίεση αέρα στο σημείο βέλτιστης απόδοσης (P _{ber}) | 502 Pa |
| Ροή αέρα στις μέγιστες στροφές (Q _{max}) | 500 m ³ /h | | |
| Ροή αέρα στην εντατική λειτουργία (Q _{boost}) | 630 m ³ /h | | |

Μετρημένη ηλεκτρική ισχύς εισόδου στο σημείο βέλτιστης απόδοσης (Wber) 139 W
Επίπεδο θορύβου στην υψηλότερη ρύθμιση (Lwa) 68 dBA

TAXYTHTA 1

Ρυθμός εξαγωγής IEC 61591 230 m³/h
Επίπεδο θορύβου IEC 60704-2-13 49 dBA
Πίεση 280 Pa
Ισχύς 40 W

TAXYTHTA 2

Ρυθμός εξαγωγής IEC 61591 270 m³/h
Επίπεδο θορύβου IEC 60704-2-13 51 dBA
Πίεση 370 Pa
Ισχύς 50 W

TAXYTHTA 3

Ρυθμός εξαγωγής IEC 61591 340 m³/h
Επίπεδο θορύβου IEC 60704-2-13 55 dBA
Πίεση 400 Pa
Ισχύς 70 W

Taxythta 4

Ρυθμός εξαγωγής IEC 61591 370 m³/h
Επίπεδο θορύβου IEC 60704-2-13 60 dBA
Πίεση 450 Pa
Ισχύς 90 W

TAXYTHTA 5

Ρυθμός εξαγωγής IEC 61591 400 m³/h
Επίπεδο θορύβου IEC 60704-2-13 62 dBA
Πίεση 500 Pa
Ισχύς 100 W

TAXYTHTA 6

Ρυθμός εξαγωγής IEC 61591 435 m³/h
Επίπεδο θορύβου IEC 60704-2-13 63 dBA
Πίεση 550 Pa
Ισχύς 120 W

TAXYTHTA 7

Ρυθμός εξαγωγής IEC 61591 460 m³/h
Επίπεδο θορύβου IEC 60704-2-13 65 dBA
Πίεση 600 Pa
Ισχύς 150 W

TAXYTHTA 8

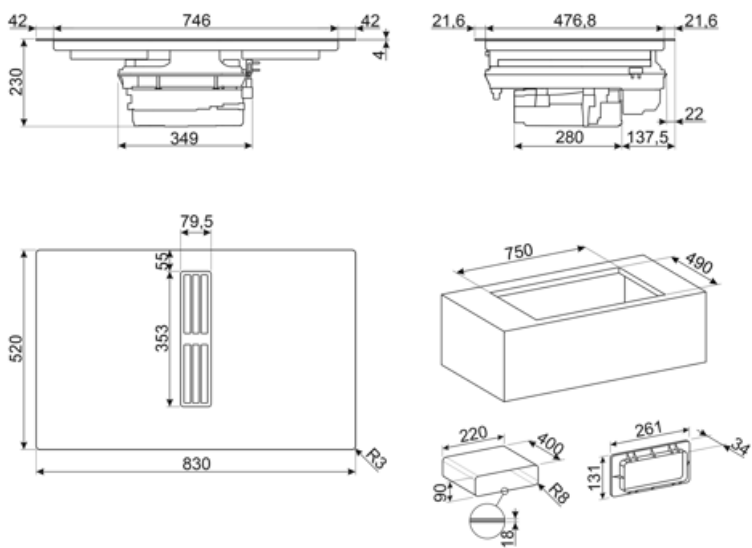
Ρυθμός εξαγωγής IEC 61591 500 m³/h
Επίπεδο θορύβου IEC 60704-2-13 68 dBA
Πίεση 620 Pa
Ισχύς 170 W

ΕΝΤΑΤΙΚΗ ΤΑΧΥΤΗΤΑ

| | |
|---------------------------------------|-----------------------|
| Ρυθμός εξαγωγής (IEC 61591) | 540 m ³ /h |
| Επίπεδο θορύβου IEC 60704-2-13 | 70 dBA |
| Πίεση | 625 Pa |
| Ισχύς | 180 W |

ΕΝΤΑΤΙΚΗ ΤΑΧΥΤΗΤΑ 2

| | |
|---------------------------------------|-----------------------|
| Ρυθμός εξαγωγής IEC 61591 | 630 m ³ /h |
| Επίπεδο θορύβου IEC 60704-2-13 | 73 dBA |
| Πίεση | 630 Pa |
| Ισχύς | 220 W |



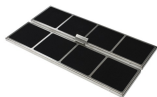
Compatible Accessories



CON60H

Επίπεδος σύνδεσμος αγωγού για σωλήνες 220*60 mm. Βοηθάει στην σύνδεση περισσότερων σωλήνων του κιτ KITEHOBD4

FLTHOBD2



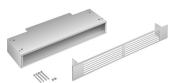
2 φίλτρα άνθρακα υψηλής απόδοσης που μπορούν να αναγεννηθούν έως και 8 φορές, πλένοντάς τα στο πλυντήριο πιάτων και στεγνώνοντάς τα στους 70° στο φούρνο για 120 λεπτά το πολύ

GRI60H



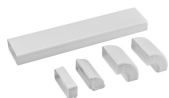
Rectangular Louvred grille, external size 246*80 mm and internal 226*60*50 mm

GRIX6H



Γρίλια εξαερισμού από ανοξείδωτο χάλυβα, μέγεθος 426*60 mm.

KITEHOBD10



Κιτ αγωγού για HOBD*2 με σωλήνες και καμπύλη ύψους 10 mm.

KITREBFLOW



Ορθογώνιο πλέγμα που χρησιμοποιείται στο σύστημα εξαερισμού, 290 x 160 mm. Φραγή για τη ρύθμιση της ροής του αέρα από την κουζίνα. Συμβατό για μοντέλα HOBD*2.

KITSEBL

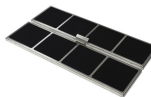
Τετράγωνο πλέγμα που χρησιμοποιείται στο σύστημα εξαερισμού με φραγή για τη ρύθμιση της ροής του αέρα από την κουζίνα. Συμβατό για μοντέλα HOBD*2.



CON90H

Σύνδεσμος για ορθογώνιους σωλήνες ύψους 90 mm. Μέγεθος εξωτερικά 227*94*63 mm, εσωτερικά 223*90*63 mm

FLTSTDHOBD2



Anti Odour Filter not regenerable as spare part, suitable for recirculation mode.

GRILLPLATE



Universal επιφάνεια ψησίματος για εστίες επαγωγικές, αερίου, κεραμικές και ηλεκτρικές. Αντικολλητική επιφάνεια ιδανική για το ψήσιμο κρέατος, τυριών και λαχανικών. Διαστάσεις: 410 x 240cm

KITDT50X10



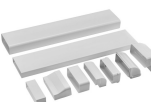
ταινία για το κιτ εγκατάστασης του HOBD*2. Μήκος 10 m. Πλάτος 50 mm.

KITEHOBD4



















Κιτ φιλτραρίσματος (πλευρική έξοδος) προαιρετικό για απορροφητήρα: σωλήνας 1,5 mt και καμπύλη

KITRHOBD6



Κιτ συναρμολόγησης για εγκατάσταση με ανακυκλοφορία: σωλήνες και καμπύλες που προορίζονται για σύνδεση σε βάση με ελάχιστο ύψος 6 εκ. Διατίθεται για τη σειρά HOBD*2.

Symbols glossary

| | | | |
|--|---|---|--|
|  | Μόνιμη αυτόματη ανίχνευση pot |  | Power Booster: η επιλογή επιτρέπει στη ζώνη να λειτουργεί σε πλήρη ισχύ όταν απαιτείται πολύ έντονο μαγείρεμα. |
|  | Παιδική ασφάλεια: ορισμένα μοντέλα είναι εξοπλισμένα με συσκευή για το κλείδωμα του προγράμματος/κύκλου έτσι ώστε να μην μπορεί να αλλάξει κατά λάθος. |  | Ο πίνακας ελέγχου ρυθμιστικών σας επιτρέπει να ρυθμίσετε την ισχύ απλά περνώντας το δάχτυλό σας κατά μήκος της συσκευής αφής. |
|  | Λειτουργία Keep Warm: Η λειτουργία διατήρησης ζεστού διατηρεί το μαγειρεμένο φαγητό ζεστό. Σε αυτή τη λειτουργία η ζώνη θέρμανσης λειτουργεί με ελάχιστη ισχύ για 120 λεπτά και στη συνέχεια απενεργοποιείται αυτόματα. |  | Πολλαπλές ζώνες: επιτρέπει τη χρήση πολλών τηγανιών ταυτόχρονα, μεγάλων ή μικρών, προσφέροντας ελευθερία τοποθέτησης και μεγαλύτερη ευελιξία |
|  | Προστασία υπερπλήρωσης: Η ειδική προστασία υπερπλήρωσης κλείνει την θερμάστρα εάν υπάρξει υπερχειλίση υγρών. |  | PAUSE_72dpi |
|  | Γρήγορη επιλογή, με ένα άγγιγμα το μαγείρεμα αρχίζει στο υψηλότερο επίπεδο, στη συνέχεια μειώνεται αυτόματα μετά το χρόνο. Ίδανικό για πιάτα που απαιτούν γρήγορο βρασμό και στη συνέχεια συνεχές μαγείρεμα χωρίς συνεχή έλεγχο (π.χ. ζωμός βοδινού). |  | Λειτουργία γρήγορης εκκίνησης: η επιλεγμένη θερμοκρασία επιτυγχάνεται γρηγορότερα. Το θερμαντικό στοιχείο λειτουργεί στη μέγιστη ισχύ μέχρι να επιτευχθεί η σωστή θερμοκρασία. |
|  | Ένδειξη υπολειπόμενης θερμότητας: Μετά την απενεργοποίηση της κεραμικής εστίας, ο δείκτης υπολειπόμενης θερμότητας δείχνει ποια από τις ζώνες θέρμανσης παραμένει ζεστή. Όταν η θερμοκρασία πέσει κάτω από τους 60 ° C, ο δείκτης σβήνει. |  | Χρόνος που έχει παρέλθει: δείχνει πόσο καιρό χρησιμοποιείται η ζώνη μαγειρέματος. |
|  | Χρονόμετρο: Όλες οι κεραμικές εστίες διαθέτουν χρονοδιακόπτη που τερματίζει αυτόματα το μαγείρεμα μετά από προκαθορισμένο χρόνο. |  | Ανίχνευση ελάχιστης διαμέτρου δοχείου 9 cm |
|  | Δυνατότητα ρύθμισης της μέγιστης απορρόφησης ισχύος της εστίας |  | Evolution Slider απόλυτο εφέ ghost με οπίσθιο φωτισμό |