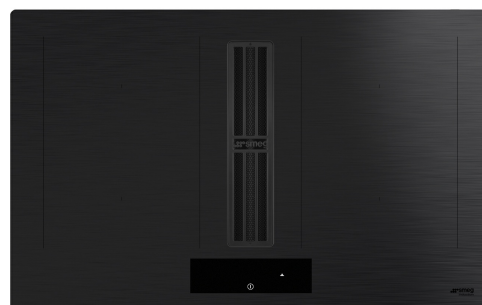


# HOB382MB2

Famiglia	Piano di cottura
Incasso	Semifilo con possibilità incasso a Filo
Dimensione	80 cm
Alimentazione	Elettrica
Tipologia	Induzione con cappa integrata
Filtraggio	A espulsione
Controllo elettronico	Sì
Codice EAN	8017709341886
Classe di efficienza energetica (EEC)	A+



## Estetica



Estetica	Classica
Colore	Nero Opaco
Finitura	Vetro
Materiale	Vetro
Tipo vetro	Ceramico
Bordo vetro	Dritto
Griglie	Inox
Doppia ceramizzazione	Sì
Tipo di regolazione comandi	EVO Slider
Slider	Sì
Colore LED comandi	Bianco
Posizione comandi	Frontale
Colore serigrafia	Grigio

## Programmi / Funzioni forno principale



Numero zone di cottura induzione	4
Opzioni di programmazione tempo	Spegnimento automatico
Numero zone di cottura con booster	4
Numero Zone Flessibili	2
Tasto principale on/off	Sì
Livelli di potenza	9
Numero totale di zone di cottura	4

## Opzioni



<b>Opzione Multizone</b>	Sì	<b>Indicatore tempo residuo</b>	Sì
<b>Tipologia Zona Flessibile</b>	MultiZone	<b>Opzione Limitatore di Potenza</b>	Sì Advance
<b>Foro da incasso</b>	490x750 mm	<b>Opzione Limitatore di Potenza in W</b>	2800, 3500, 4500, 7400 W
<b>Funzione automatica di mantenimento del calore</b>	Sì	<b>Opzione Show Room Demo</b>	Sì
<b>Timer fine cottura</b>	4	<b>Opzione Blocco Pulsanti / Sicurezza Bambini</b>	Sì
<b>Opzione di pausa</b>	Sì	<b>Opzione Pulizia</b>	Sì
<b>Contaminuti</b>	1	<b>Avvio rapido</b>	Sì
<b>Allarme acustico di fine cottura</b>	Sì	<b>Selezione rapida dei livelli</b>	Sì

## Caratteristiche Tecniche



Anteriore sinistra - Induzione - Multizone - 2.10 kW - Booster 3.0 kW - 21.0x19.0 cm  
 Posteriore sinistra - Induzione - Multizone - 2.10 kW - Booster 3.00 kW - 21.0x19.0 cm  
 Posteriore destra - 2.10 kW - Booster 3.00 kW - 21.0x19.0 cm  
 Anteriore destra - 2.10 kW - Booster 3.00 kW - 21.0x19.0 cm  
 Multizona sinistra - Booster 3.70 kW - 39.0x21.0 cm  
 Multizona destra - Booster 3.70 kW - 39.0x21.0 cm

<b>Adattamento automatico al diametro della pentola</b>	Sì	<b>Auto-arresto in caso di traboccamento</b>	Sì
<b>Rilevamento della presenza pentola</b>	Sì, min 9 cm	<b>Indicatore calore residuo</b>	Sì
<b>Rilevamento Automatico posizione pentola e comando</b>	Sì	<b>Protezione da accensione accidentale</b>	Sì

## Dotazione Accessori Inclusi

**Altri accessori** Kit filtrante e filtro a carbone rigenerabile inclusi

## Collegamento Elettrico

<b>Dati nominali di collegamento elettrico</b>	7620 W	<b>Tipo di cavo elettrico in dotazione</b>	Sì, Mono e Bi-fase
<b>Corrente</b>	33 A	<b>Frequenza</b>	50/60 Hz
<b>Tensione (V)</b>	220-240 V	<b>Lunghezza cavo di alimentazione</b>	120 cm

Tensione 2 (V)	380-415 V	Morsettiera	6 poli
----------------	-----------	-------------	--------

## Comandi (cappa)

Regolazione comandi cappa	Touch control	Display	Sì
Colore led	Bianco		

## Programmi / Funzioni (cappa)



Funzione Delay	Sì	Opzioni di programmazione tempo cappa	Delay
N° velocità	8	Altre opzioni	Kit Filtrante e Aspirante inclusi
N° velocità intensiva	2	Auto-Vent	Sì

## Caratteristiche Tecniche (cappa)

Capacità massima d'aspirazione in modalità libera (P0)	650 m³/h	Filtri antigrasso	Alluminio
Potenza motore	220 W	Filtri carbone di serie	Sì rigenerabile
N° di filtri	1	Indicatore cambio filtri	Sì

## Prestazioni / Etichetta Energetica (cappa)

Efficienza fluido dinamica (FDE)	32.10	Emissione ponderata di potenza acustica alla velocità massima (SPEmax)	68 dBA
Classe di efficienza fluido dinamica (FDEC)	A	Emissione ponderata di potenza acustica alla velocità intensiva (SPEboost)	73 dBA
Efficienza di illuminazione (LE)	0.0 lux/W	Assorbimento in Off-mode (Po)	0.49 W
Classe di efficienza di illuminazione (LEC)	NA	Fattore di aumento del tempo (F)	0.8
Efficienza di filtraggio grassi (GFE)	85.1 %	Indice di efficienza energetica	44.2
Classe di efficienza filtraggio grassi (GFEC)	B	Portata d'aria misurata nella condizione di massima efficienza (Qbep)	320 m³/h
Portata d'aria alla velocità minima (Qmin)	230 m³/h	Pressione d'aria misurata nella condizione di massima efficienza (Pbep)	502 Pa
Portata d'aria alla velocità massima (Qmax)	500 m³/h		
Portata d'aria alla velocità intensiva (Qboost)	630 m³/h		

Emissione ponderata di  
potenza acustica alla  
velocità minima  
(SPEmin) 49 dBA

Potenza elettrica  
assorbita nella  
condizione di massima  
efficienza (Wbep) 139 W  
Livello sonoro nella  
configurazione più  
elevata (Lwa) 68 dBA

## Velocità 1

Capacità d'aspirazione  
(IEC 61591) 230 m<sup>3</sup>/h  
Rumorosità (IEC 60704-  
2-13) 49 dBA  
Pressione 280 Pa  
Potenza cappa 40 W

## Velocità 2

Capacità d'aspirazione  
(IEC 61591) 270 m<sup>3</sup>/h  
Rumorosità (IEC 60704-  
2-13) 51 dBA  
Pressione 370 Pa  
Potenza cappa 50 W

## Velocità 3

Capacità d'aspirazione  
(IEC 61591) 340 m<sup>3</sup>/h  
Rumorosità (IEC 60704-  
2-13) 55 dBA  
Pressione 400 Pa  
Potenza cappa 70 W

## Velocità 4

Capacità d'aspirazione  
(IEC 61591) 370 m<sup>3</sup>/h  
Rumorosità (IEC 60704-  
2-13) 60 dBA  
Pressione 450 Pa  
Potenza cappa 90 W

## Velocità 5

Capacità d'aspirazione  
(IEC 61591) 400 m<sup>3</sup>/h  
Rumorosità (IEC 60704-  
2-13) 62 dBA  
Pressione 500 Pa  
Potenza cappa 100 W

## Velocità 6

Capacità d'aspirazione  
(IEC 61591) 435 m<sup>3</sup>/h  
Rumorosità (IEC 60704-  
2-13) 63 dBA  
Pressione 550 Pa  
Potenza cappa 120 W

## Velocità 7

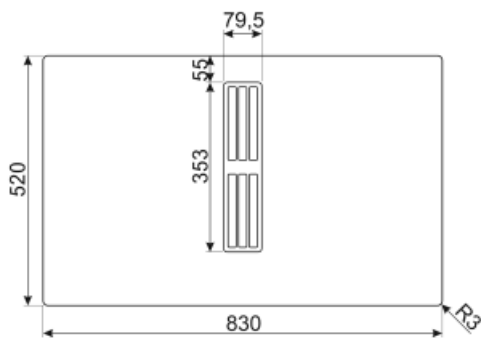
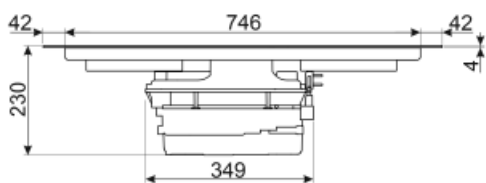
Capacità d'aspirazione  
(IEC 61591) 460 m<sup>3</sup>/h  
Rumorosità (IEC 60704-  
2-13) 65 dBA  
Pressione 600 Pa  
Potenza cappa 150 W

## Velocità 8

Capacità d'aspirazione  
(IEC 61591) 500 m<sup>3</sup>/h  
Rumorosità (IEC 60704-  
2-13) 68 dBA  
Pressione 620 Pa  
Potenza cappa 170 W

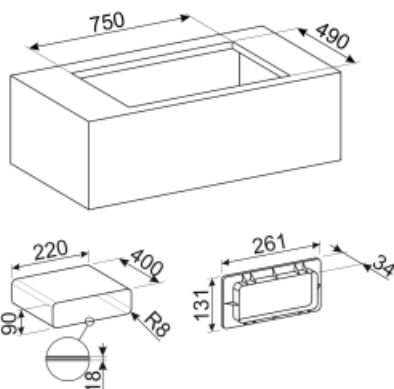
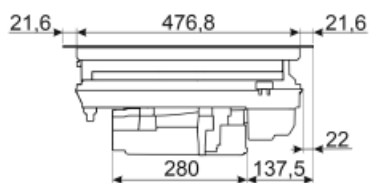
## Velocità Intensiva

Capacità d'aspirazione (IEC 61591)	540 m <sup>3</sup> /h
Rumorosità (IEC 60704-2-13)	70 dBA
Pressione	625 Pa
Potenza cappa	180 W

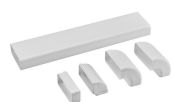


## Velocità intensiva 2

Capacità d'aspirazione (IEC 61591)	630 m <sup>3</sup> /h
Rumorosità (IEC 60704-2-13)	73 dBA
Pressione	630 Pa
Potenza cappa	220 W



## Accessori non inclusi



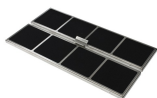
### KITHOBD10

kit aspirante per HOBD\*2 con tubi e curve H 10 mm.



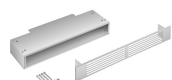
### CON90H

connettore raccordo tubi h 90 mm.  
dimensione esterna 227\*94\*63 mm,  
interna 223\*90\*63 mm



### FLTHOBD2

n.2 filtri a carbone ad alte prestazioni  
rigenerabile fino a 8 volte, lavandolo in  
lavastoviglie e asciugandolo a max 70°  
in forno per max 120 minuti



### GRIX6H

griglia per aerazione in acciaio inox,  
dimensioni 426\*60 mm.



### GRI60H

griglia rettangolare per muro, dimensioni  
246\*80 mm esterni e 226\*60\*50 mm  
interni



### KITHOBD4

Kit opzionale di montaggio laterale per  
Hobd: tubo da 1,5 mt e curva per  
installazione anche con uscita laterale,  
altezza 60 mm



### KITREBFLOW

Griglia rettangolare per uscita esterna  
290 x 160 mm, con valvola di ritegno  
per regolare il flusso dell'aria.  
Compatibile con HOBD\*2.



### KITSEBL

Griglia quadrata per l'uscita esterna  
con valvola di ritegno per regolare il  
flusso dell'aria. Compatibile con  
HOBD\*2.

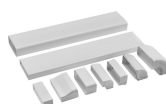
### GRILLPLATE

Bistecchiera universale per piani a  
induzione, gas, ceramici ed elettrici.  
Superficie antiaderente ideale per la  
cottura di carne, formaggi e verdure.  
Dimensioni: 410 x 240 mm.



### CON60H

raccordo congiunzione rettangolare  
per tubi 220\*60. Consente di  
raccordare più tubi appartenenti al  
KITHOBD4.



### KITRHOB6

Kit di montaggio a ricircolo per piano  
con cappa integrata: tubi e curva che  
può essere montato in un zoccolo di  
minimo 6 cm. Disponibile per serie  
HOBD\*2.



### TPK





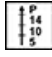












Piastra per cottura Teppanyaki 32,5  
cm, acciaio inox



### KITDT50X10

nastro adesivo per tubazioni HOBD\*2.  
Lunghezza 10 metri. Larghezza  
50mm.

## Glossario simboli

-  **Auto-Vent:** Grazie alla funzione Auto-Vent la velocità di aspirazione della cappa si regola automaticamente in base alla temperatura e alla potenza selezionate sul piano cottura.
-  **Blocco comandi:** L'opzione blocco comandi, presente su diverse tipologie di prodotti, permette di bloccare tutte le funzioni e i programmi impostati, nonché i comandi, per una totale sicurezza soprattutto in presenza di bambini.
-  **Mantiene il cibo alla temperatura ideale dopo la cottura, senza il rischio di bruciature**
-  **Anti-traboccamento:** Lo speciale dispositivo Anti-traboccamento spegne il piano cottura in presenza di tracimazione dei liquidi.
-  **Selezione rapida:** Con l'opzione Selezione rapida la cottura inizia al massimo grado di temperatura per poi diminuire automaticamente trascorso un determinato periodo di tempo.
-  **Indicatore di calore residuo:** Dopo lo spegnimento della zona cottura, l'indicatore di calore residuo segnala se la zona è ancora calda, usufruendone così per mantenere caldi i cibi. Quando la temperatura si sarà abbassata sotto i 60°C la spia si spegnerà.
-  **Timer:** Tramite il Timer è possibile programmare lo spegnimento delle zone cottura dopo un tempo di funzionamento stabilito, variabile da 1 a 99 minuti. Allo scadere del periodo preimpostato, la piastra si spegne e si attiva un segnale acustico.
-  **Rilevamento della pentola con diametro minimo 9 cm**
-  **Controllo slider evoluto completamente retroilluminato a scomparsa totale**
-  **Opzione Booster:** L'Opzione Booster presente sui piani di cottura a induzione, permette alla piastra di lavorare alla massima potenza, quando si rende necessario cucinare cibi che richiedono cotture molto intense.
-  **Slider-Control:** Il particolare dispositivo Slider-Control permette di regolare il calore delle quattro zone con semplici movimenti circolari delle dita sui comandi.
-  **Multizone:** Con l'opzione Multizone la zona di cottura può essere utilizzata come una grande superficie di cottura, oppure suddivisa in due zone distinte. Ognuna si adatta automaticamente alle dimensioni e alla posizione del recipiente e riscalda unicamente la zona necessaria, assicurando la migliore distribuzione di calore e la massima efficacia.
-  **Con questa funzione è possibile sospendere temporaneamente il funzionamento di tutte le zone di cottura abbassando il livello di potenza al minimo per non rischiare di bruciare i cibi. Una volta riattivato il piano verranno ripresi tutti i parametri di potenza e tempo selezionati in precedenza.**
-  **Avanzamento veloce:** Il tasto Avanzamento veloce incrementa rapidamente il livello di potenza secondo impostazioni prefissate, facendo lavorare l'elemento riscaldante al massimo fino raggiungimento della temperatura.
-  **Tempo trascorso:** La funzione permette di controllare il tempo trascorso dall'inizio di una cottura.
-  **Rilevamento automatico e permanente della pentola con attivazione automatica dei comandi**
-  **Possibilità di limitare il totale assorbimento energetico del piano in modo avanzato**