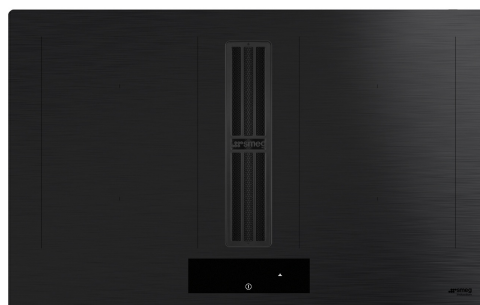


## HOB382MB2

Rodzina produktów	Płyta kuchenna
Montaż	Na równi z blatem
Wymiary	83 cm
Zasilanie	Elektryczne
Typ	Indukcyjna ze zintegrowanym okapem
Pochłanianie	Pochłanianie
Elektroniczne sterowanie	Tak
Kod EAN	8017709341886
Klasa efektywności energetycznej	A+



## Linia wzornicza



Linia wzornicza	Classica
Kolor	Czarny mat
Wykończenie	Szkło
Materiał	Szkło
Rodzaj szkła	Ceramiczne
Szklane krawędzie	Prosta krawędź
Ruszt	Stal nierdzewna
Rodzaj sterowania	Panel dotykowy biały
Sterowanie suwakowe	Tak
Kolor LED	Biały
Położenie pokręteł	Front
Logo	Serigrafia
Kolor nadruku	Szary

## Programy / Funkcje



Liczba stref indukcyjnych	4
Programator czasu gotowania	Automatyczne wyłączenie
Liczba stref grzejnych "Booster"	4
Liczba stref Multizone	2
Przełącznik on/off	Tak
Poziomy mocy	9
Liczba wszystkich stref grzejnych	4

## Opcje



<b>Opcja Multizone</b>	Tak	<b>Wskaźnik czasu</b>	Tak
<b>Rodzaj elastycznych stref grzejnych</b>	MultiZone	<b>Opcja zmniejszonego poboru mocy</b>	Tak
<b>Standardowe wycięcie</b>	490x750 mm	<b>Opcja zmniejszonego poboru mocy - kroki</b>	2800, 3500, 4500, 7400 W
<b>Funkcja utrzymywania potrawy w ciepłe</b>	Tak	<b>Tryb Showroom</b>	Tak
<b>Timer</b>	4	<b>Blokada sterowania / Blokada bezpieczeństwa</b>	Tak
<b>Pauza</b>	Tak	<b>Opcja czyszczenia</b>	Tak
<b>Minutnik</b>	1	<b>Szybki start</b>	Tak
<b>Sygnał dźwiękowy zakończenia pieczenia</b>	Tak	<b>Szybki wybór poziomu mocy</b>	Tak

## Specyfikacja techniczna



Przedni lewy - Indukcja - Multizone - 2.10 kW - Booster 3.0 kW - 21.0x19.0 cm  
 Tylny lewy - Indukcja - Multizone - 2.10 kW - Booster 3.00 kW - 21.0x19.0 cm  
 Tylny prawy - 2.10 kW - Booster 3.00 kW - 21.0x19.0 cm  
 Przedni prawy - 2.10 kW - Booster 3.00 kW - 21.0x19.0 cm  
 Multizone left - Booster 3.70 kW - 39.0x21.0 cm  
 Multizone right - Booster 3.70 kW - 39.0x21.0 cm

<b>Automatyczne ustawienie w zależności od wielkości naczynia</b>	Tak	<b>Zabezpieczenie przed zalaniem</b>	Tak
<b>Automatyczne wykrycie naczynia</b>	Tak, min 9 cm	<b>Wskaźnik zalegającego ciepła</b>	Tak
<b>Automatyczne wykrycie naczynia ze wskazaniem odpowiedniego miejsca na panelu</b>	Tak	<b>Zabezpieczenie przed przypadkowym włączeniem</b>	Tak

## Akcesoria w standardzie

<b>Pozostałe akcesoria</b>	Zestaw filtrujący i regenerowalny filtr węglowy w komplecie
----------------------------	---

## Podłączenie elektryczne

<b>Moc przyłączeniowa (W)</b>	7620 W	<b>Częstotliwość (Hz)</b>	50/60 Hz
<b>Natężenie prądu (A)</b>	33 A		

Napięcie (V)	220-240 V	Długość przewodu zasilającego (cm)	120 cm
Napięcie 2 (V)	380-415 V		
Typ przewodu elektrycznego w zestawie	Tak, jedno- i dwufazowy	Blok zacisków	6 biegunowy
		Wtyczka	Nie

## Sterowanie (okap)

Ustawienia	Dotykowe sterowanie elektroniczne	Wyświetlacz	Tak
Kolor LED	Biały		

## Programy / Funkcje (okap)

Delay function	Tak	Opcja ustawiania czasu	Opóźniony start
Liczba prędkości pracy silnika	8	Pozostałe funkcje	Zestaw do recyrkulacji i odsysania w komplecie
Prędkość intensywna	2	Auto-Vent	Tak

## Specyfikacja techniczna (Okap)

Maksymalna wydajność	650 m <sup>3</sup> /h	Filtr przeciwtłuszczowy	Stal nierdzewna
Moc silnika	220 W	Filtry węglowe w komplecie	Tak, z możliwością regeneracji
Liczba filtrów	1	Wskaźnik zabrudzenia filtra węglowego	Tak

## Wydajność / Etykieta energetyczna (okap)

Wydajność przepływu dynamicznego (FDE)	32,10	Poziom hałas przy min wydajności	49 dBA
Klasa wydajności przepływu dynamicznego (FDEC)	A	Poziom hałas przy max wydajności	68 dBA
Wydajność oświetlenia (LEhood)	0,0 lux/W	Poziom hałas przy ustawieniu trybu intensywnego	73 dBA
Klasa sprawności oświetlenia	NA	Współczynnik upływu czasu (f)	0,8
Wydajność filtra przeciwtłuszczowego (GFEhood)	85,1 %	Wskaźnik efektywności energetycznej EEl	44,2
Klasa efektywności pochłaniania zanieczyszczeń	B	Natężenie przepływu powietrza mierzone w optymalnym punkcie pracy (Pbep)	320 m <sup>3</sup> /h
Minimalne natężenie przepływu powietrza (Qmin)	230 m <sup>3</sup> /h	Ciśnienie powietrza mierzone w optymalnym punkcie pracy (Pbep)	502 Pa
Maksymalne natężenie przepływu powietrza (Qmax)	500 m <sup>3</sup> /h	Zużycie energii elektrycznej w stanie maksymalnej wydajności	139 W

Natężenie przepływu powietrza w trybie boost (Qboost) 630 m<sup>3</sup>/h

Poziom mocy akustycznej (Lwa) 68 dBA

## Prędkość 1

Wydajność pochłaniania (IEC 61591) 230 m<sup>3</sup>/h  
Poziom hałasu (IEC 60704-2-13) 49 dBA  
Ciśnienie 280 Pa  
Moc 40 W

## Prędkość 2

Wydajność pochłaniania (IEC 61591) 270 m<sup>3</sup>/h  
Poziom hałasu (IEC 60704-2-13) 51 dBA  
Ciśnienie 370 Pa  
Moc 50 W

## Prędkość 3

Wydajność pochłaniania (IEC 61591) 340 m<sup>3</sup>/h  
Poziom hałasu (IEC 60704-2-13) 55 dBA  
Ciśnienie 400 Pa  
Moc 70 W

## Prędkość 4

Wydajność pochłaniania (IEC 61591) 370 m<sup>3</sup>/h  
Poziom hałasu (IEC 60704-2-13) 60 dBA  
Ciśnienie 450 Pa  
Moc 90 W

## Prędkość 5

Wydajność pochłaniania (IEC 61591) 400 m<sup>3</sup>/h  
Poziom hałasu (IEC 60704-2-13) 62 dBA  
Ciśnienie 500 Pa  
Moc 100 W

## Prędkość 6

Wydajność pochłaniania (IEC 61591) 435 m<sup>3</sup>/h  
Poziom hałasu (IEC 60704-2-13) 63 dBA  
Ciśnienie 550 Pa  
Moc 120 W

## Prędkość 7

Wydajność pochłaniania (IEC 61591) 460 m<sup>3</sup>/h  
Poziom hałasu (IEC 60704-2-13) 65 dBA  
Ciśnienie 600 Pa  
Moc 150 W

## Prędkość 8

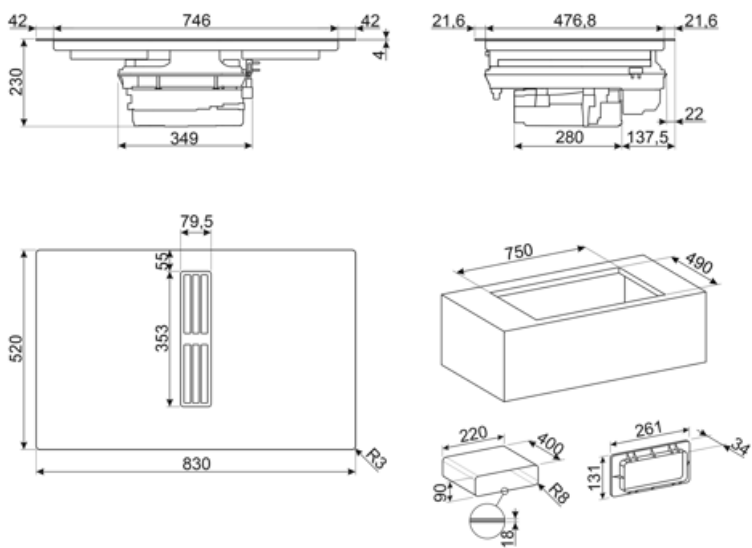
Wydajność pochłaniania (IEC 61591) 500 m<sup>3</sup>/h  
Poziom hałasu (IEC 60704-2-13) 68 dBA  
Ciśnienie 620 Pa  
Moc 170 W

## Prędkość intensywna

Wydajność pochłaniania (IEC 61591)	540 m <sup>3</sup> /h
Poziom hałas (IEC 60704-2-13)	70 dBA
Ciśnienie	625 Pa
Moc	180 W

## Prędkość intensywna

Wydajność pochłaniania (IEC 61591)	630 m <sup>3</sup> /h
Poziom hałas (IEC 60704-2-13)	73 dBA
Ciśnienie	630 Pa
Moc	220 W



## Kompatybilne Akcesoria



### CON60H

Flat duct connector for tubes 220\*60 mm. It help to connect more tubes of the kit KITEHOBD4



### CON90H

Connector for rectangular tubes high 90 mm. Size external 227\*94\*63 mm, internal 223\*90\*63 mm



### FLTHOBD2

n.2 high-performance carbon filters regenerable up to 8 times, washing it in the dishwasher and drying it at max 70° in the oven for max 120 minutes



### FLTSTDHOBD2

Anti Odour Filter not regenerable as spare part, suitable for recirculation mode.



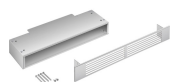
### GRI60H

Rectangular Louvred grille, external size 246\*80 mm and internal 226\*60\*50 mm



### GRILLPLATE

Uniwersalna nakładka grillowa do płyt indukcyjnych, gazowych, ceramicznych i elektrycznych. Nieprzywierająca powierzchnia idealna do smażenia mięsa, serów i warzyw. Wymiary: 410 x 240 mm.



### GRIX6H

Stainless steel ventilation grille, size 426\*60 mm.



### KITDT50X10

tape for installation kit of HOBD\*2. 10 m lenght. 50 mm width.



### KITEHOBD10

Ducted kit for HOBD\*2 with tubes and curve high 10 mm.



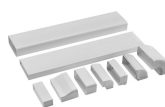
### KITEHOBD4

Zestaw filtrujący (wylot boczny) opcjonalnie dla HOBD: rura 1,5 m i kolanko



### KITREBFLOW

Rectangular grid used in ventilation system, 290 x 160 mm. Backdraft Damper for for regulating the air flow from the kitchen. Compatible for HOBD\*2 models.











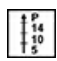







### KITRHOB6

Mounting kit for recirculating installation: pipes and curves to be mounted in a plinth of minimum 6cm height. Available for HOBD\*2 series.

### KITSEBL

Squared grid used in ventilation system with backdraft Damper for regulating the air flow from the kitchen. Compatible for HOBD\*2 models.

## Słowniczek oznaczeń

- |  |  |   |  |
|--|--|---|--|
|    | Stale, automatyczne wykrywanie garnków   |    | Booster: Opcja pozwala na użycie pełnej mocy strefy grzewczej.   |
|    | Blokada bezpieczeństwa: Niektóre modele są wyposażone w blokadę bezpieczeństwa uniemożliwiającą uruchomienie urządzenia.   |    | Sterowanie przy pomocy slidera   |
|    | UTRZYMYWANIE CIEPŁA: Funkcja ta pozwala na utrzymanie ciepła gotowanych potraw bez przypalania   |    | Multizone: umożliwia jednoczesne korzystanie z kilku patelni, dużych lub małych, oferując swobodę rozmieszczenia i większą elastyczność w gotowaniu.   |
|    | Zabezpieczenie przed zalaniem  |    | Pauza: Wszystkie strefy grzewcze można zredukować do minimalnego poziomu mocy, dzięki czemu płytę można pozostawić bez nadzoru na krótki czas bez przypalania potraw. Następnie wystarczy ponownie nacisnąć tę funkcję, aby ponownie aktywować wcześniej ustawione poziomy mocy. |
|   | Funkcja Quick set: Szybki wybór, za jednym dotknięciem gotowanie rozpoczyna się na najwyższym poziomie, po czym automatycznie zmniejsza się po czasie. Idealny do potraw, które wymagają szybkiego zagotowania, a następnie dalszego gotowania bez stałej kontroli (np. rosół wołowy). |   | Funkcja Quick Start: wybrana temperatura jest osiągnięta szybciej. Element grzewczy pracuje z maksymalną mocą do momentu osiągnięcia właściwej temperatury.  |
|  | Wskazanie ciepła resztkowego: Po wyłączeniu płyty szklano-ceramicznej wskaźnik ciepła resztkowego pokazuje, która ze stref grzewczych jest jeszcze gorąca. Gdy temperatura spadnie poniżej 60°C, wskaźnik gaśnie.  |  | Czas, który upłynął: pokazuje, jak długo strefa gotowania była używana.  |
|  | Timer: Wszystkie płyty ceramiczne i indukcyjne posiadają timer, który automatycznie kończy gotowanie po ustawionym czasie.   |  | Wykrywanie garnków o min. średnicy 9 cm  |
|  | Możliwość ustawienia maksymalnego poboru mocy przez płytę grzewczą   |  | Evolution Slider całkowicie podświetlony z efektem ghost   |