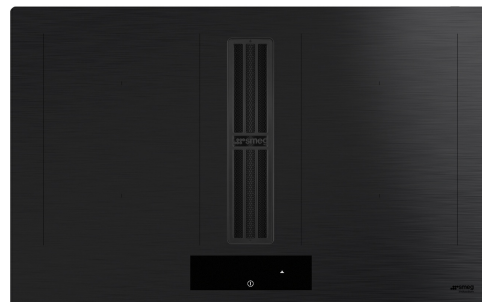


HOB382MB2

Família	Placa
De encastre	Instalação de baixo perfil ou à face com a bancada
Dimensões	80 cm
Tipo de energia	Elétrica
Tipo de placa	Indução com exaustor
Filtragem	Extração
Controlo eletrónico	Sim
Código EAN	8017709341886
Classe energética	A+



Design



Design	Classica
Cor	Preto mate
Acabamentos	Vidro
Material	Vidro
Tipo de vidro	Vitrocerâmica
Bordos do vidro	Retos
Grelhas da placa	Aço inox
Double ceramization	Sim
Comandos	EVO Slider
Comandos Slider	Sim
Comandos Slider	Branco
Posição dos comandos	Frontais
Cor da serigrafia	Cinzentos

Opções



Opção MultiZona	Sim	Indicador do tempo para terminar	Sim
Tipo de zona flexível	MultiZona	Eco-logic opção limitadora de potência	Sim avançada
Corte na pedra	490x750 mm	Opção de limitador potência por níveis	2800, 3500, 4500, 7400 W
Função manter quente	Sim	Opção Showroom - resistências desligadas para demonstração	Sim
Temporizador de fim de cozedura	4		
Opção de Pausa	Sim		
Temporizador	1		

Alarme acústico de fim de cocção	Sim	Opção bloqueio de comandos para segurança das crianças	Sim
		Opção de limpeza	Sim
		Início Rápido para atingir temperaturas elevadas rapidamente	Sim
		Avanço Rápido para seleção rápida dos níveis de aquecimento	Sim

Especificações técnicas



Anterior esquerdo - MultiZona - 2.10 kW - Booster 3.0 kW - 21.0x19.0 cm
 Posterior esquerdo - MultiZona - 2.10 kW - Booster 3.00 kW - 21.0x19.0 cm
 Posterior direito - 2.10 kW - Booster 3.00 kW - 21.0x19.0 cm
 Anterior direito - 2.10 kW - Booster 3.00 kW - 21.0x19.0 cm
 Multizone left - Booster 3.70 kW - 39.0x21.0 cm
 Multizone right - Booster 3.70 kW - 39.0x21.0 cm

Ajuste automático ao diâmetro do recipiente	Sim	Desliga automaticamente em caso de derrame	Sim
Reconhecimento do recipiente	min Ø 9 cm	Indicador de calor residual	Sim
Reconhecimento automático do recipiente	Sim	Proteção contra início acidental	Sim

Acessórios incluídos

Outros acessórios	Kit de filtragem e filtro de carvão ativo incluídos
-------------------	---

Ligação elétrica

Potência elétrica nominal	7620 W	Tipo de cabo elétrico fornecido	Sim, monofásico e bifásico
Corrente (Amperes)	33 A	Frequência (Hz)	50/60 Hz
Tensão (Volts)	220-240 V	Comprimento do cabo de alimentação	120 cm
Tensão 2 (Volts)	380-415 V	Placa de bornes	6 polos

COMANDOS

Regulação do controlo do exaustor	Touch Control	Display	Sim
Cor dos LEDs	Display com LEDs brancos		

PROGRAMAS/FUNÇÕES (PLACA)



Programador de fim automático	Yes	Definições de tempo	Indicação de tempo restante
Níveis de potência	8	Outras opções	Kit para extração e recirculação
Potência intensiva	2	Auto-vent IR para conectar ao exaustor	Sim

Technical Features (Hood)

Capacidade máxima de extração livre (P0)	650 m ³ /h	Filtros antigordura	Alumínio
Potência do motor	220 W	Filtros de carvão ativo incluídos	Sim, regenerável
Nº de filtros	1	Indicador de substituição de filtros	Sim

Performance/ Etiqueta Energética (Exaustor)

Eficiência da dinâmica dos fluidos (EDF exaustor)	32,10	Nível de potência sonora com ponderação A (em dB) com a regulação de velocidade máxima	68 dBA
Classe de eficiência dinâmica dos fluidos	A	Nível de potência sonora com ponderação A (em dB) no modo intensivo ou boost	73 dBA
Eficiência de iluminação (IE exaustor)	0,0 lux/W	Consumo de energia no modo de desativação (Po)	0,49 W
Classe de eficiência da iluminação	NA	Fator de aumento de tempo	0,8
Eficiência de filtragem de gorduras	85,1 %	Índice de eficiência energética	44,2
Classe de eficiência de filtragem de gorduras	B	Débito de ar medido no ponto de maior eficiência	320 m ³ /h
Valor do fluxo de ar na velocidade mínima	230 m ³ /h	Potência elétrica medida no ponto de maior eficiência	502 Pa
Valor do fluxo de ar na velocidade máxima	500 m ³ /h	Potência elétrica medida no ponto de maior eficiência	139 W
Valor do fluxo de ar nos modos intensivo ou boost	630 m ³ /h	Nível de ruído na potência mais elevada	68 dBA
Nível de potência sonora com ponderação A (em dB) com a regulação de velocidade mínima	49 dBA		

1º nível de potência

Capacidade de extração	230 m ³ /h
m ³ /h - Nível 1	
Ruído nível 1	49 dBA
Pressão no 1º nível	280 Pa
Potência no 1º nível	40 W

2º nível de potência

Capacidade de extração	270 m ³ /h
m ³ /h - Nível 2	
Ruído nível 2	51 dBA
Pressão no 2º nível	370 Pa
Potência no 2º nível	50 W

3º nível de potência

Capacidade de extração	340 m ³ /h
m ³ /h - Nível 3	
Ruído nível 3	55 dBA
Pressão no 3º nível	400 Pa
Potência no 3º nível	70 W

4º nível de potência

Capacidade de extração	370 m ³ /h
m ³ /h - Nível 4	
Ruído nível 4	60 dBA
Pressão no 4º nível	450 Pa
Potência no 4º nível	90 W

5º nível de potência

Capacidade de extração	400 m ³ /h
m ³ /h - Nível 5	
Ruído nível 5	62 dBA
Pressão no 1º nível	500 Pa
Potência no nível intensivo	100 W

6º nível de potência

Capacidade de extração	435 m ³ /h
m ³ /h - Nível 6	
Ruído nível 6	63 dBA
Pressão no 1º nível	550 Pa
Potência no nível intensivo	120 W

7º nível de potência

Capacidade de extração	460 m ³ /h
m ³ /h - Nível 7	
Ruído nível 7	65 dBA
Pressão no 1º nível	600 Pa
Potência no nível intensivo	150 W

8º nível de potência

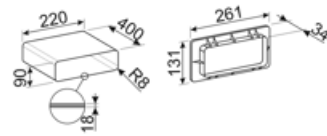
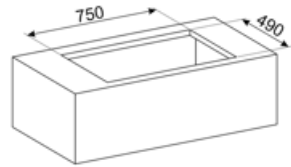
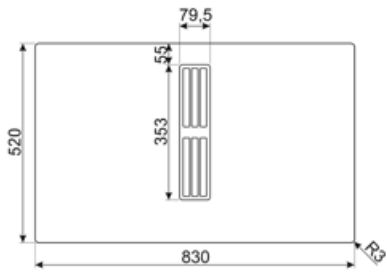
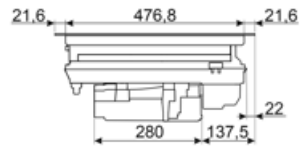
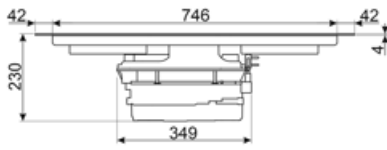
Capacidade de extração	500 m ³ /h
m ³ /h - Nível 8	
Ruído nível 8	68 dBA
Pressão no 1º nível	620 Pa
Potência no nível intensivo	170 W

Potência intensiva

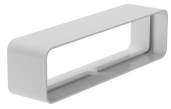
Capacidade de extração	540 m ³ /h
m ³ /h - Intensivo 1	
Ruído intensivo 1	70 dBA
Pressão no nível intensivo	625 Pa
Potência no nível intensivo	180 W

Potência intensiva 2

Capacidade de extração	630 m ³ /h
m ³ /h - Intensivo 2	
Ruído intensivo 2	73 dBA
Pressão no 1º nível	630 Pa
Potência no nível intensivo	220 W



Not included accessories

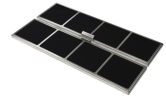


CON60H

Conector tubos de extração 226x60 mm



CON90H



FLTHOBD2



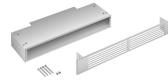
GRI60H

Dimensão exterior LxA: 246x80 mm
Dimensão interior LxA: 226x50 mm



GRILLPLATE

Grelha universal com asas. Ideal para cozinhar carne, queijo e vegetais. Dimensões LxP: 410 x 240 mm

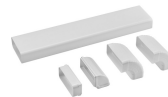


GRIX6H



KITDT50X10

tape for installation kit of HOBD*2. 10 m length. 50 mm width.



KITEHOBD10



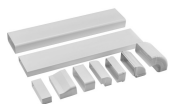
KITEHOBD4

Acessórios para extração de ar: - Tubo de 150 cm - Curva de 90° Para placas de indução com exaustor modelos HOBD682R1, HOBD682D1, HOBD182DG, HOBD482D e HOBD472D.



KITREBFLOW

Rectangular grid used in ventilation system, 290 x 160 mm. Backdraft Damper for for regulating the air flow from the kitchen. Compatible for HOBD*2 models.



KITRHOB6

Kit de instalação para recirculação: tubos e curvas a serem montados em rodapé com altura mínima de 6cm. Disponível para a série HOBD*2.

KITSEBL


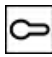


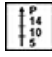












Squared grid used in ventilation system with backdraft Damper for regulating the air flow from the kitchen. Compatible for HOBD*2 models.



TPK

Para placas a gás, indução e vitrocerâmica Material: aço inox

Symbols glossary (TT)

-  Auto-vent IR: as placas de indução e exaustores equipados com sensores infravermelhos podem ser conectados para um controlo mais eficiente. Quando aumenta ou reduz o nível de aquecimento da placa, o exaustor aumenta ou diminui, reciprocamente, a potência.
-  Bloqueio de comandos: opção que permite bloquear os comandos. Muito útil para proteger as crianças.
-  Função manter quente: ideal para manter a refeição em espera. A zona mantém-se a 60°C pelo tempo máximo de 120 min.
-  Proteção de derrames: a placa desliga-se automaticamente se houver derrames em cima dos comandos ou se estes ficarem tapados da iluminação.
-  Avanço rápido: opção que permite saltar níveis de potência para atingir o desejado rapidamente (5-10-15-P).
-  Indicador de calor residual: após desligar a zona, um H (de Hot) indica que a zona ainda está quente, podendo servir para manter a comida. A luz desliga quando a temperatura baixa dos 60°C.
-  Temporizador: para definir o tempo de cozedura. A zona desliga automaticamente após percorrido o tempo pré-definido e emite um sinal acústico para aviso.
-  Diâmetro mínimo do recipiente para ser detetado pela zona de cocção da placa.
-  Evolution Slider totally Back-lighted ghost effect
-  PowerBooster (P): faz com que a placa trabalhe na potência máxima sempre que se torne necessário cozinhar os alimentos de forma muito intensa e rápida. Tem limitador de tempo devido à potência elevada.
-  O painel de controlo slider permite ajustar a temperatura simplesmente deslizando o dedo nos comandos.
-  Multizona: permite utilizar peixeiras alongadas e recipientes retangulares até 23 x 36 cm. Ativando as duas zonas, frontal e posterior, através da opção Multizona, o programador eletrónico faz a repartição equitativa da energia para que os alimentos recebam a mesma temperatura e tenham uma cocção homogênea.
-  Pausa: para interromper a cocção. Quando reiniciar manter-se-ão as opções seleccionadas anteriormente.
-  Início Rápido: através desta função é possível atingir o nível de aquecimento selecionado, em menor tempo. As zonas de cozedura partirão na potência máxima para depois ser diminuída, uma vez atingido o nível de potência selecionado.
-  Tempo percorrido: capacidade de monitorizar o tempo decorrido desde o início da cozedura.
-  Deteção automática dos recipientes: a placa deteta automaticamente a zona onde está o recipiente, e ativa os respetivos comandos. Basta seleccionar a potência.
-  Opção de programar a potência máxima