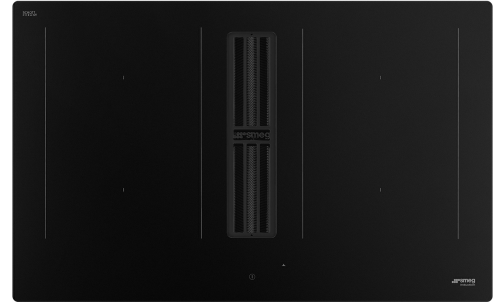


HOB382N2

| | |
|---------------------------|--|
| Tuoteryhmä | Keittotaso |
| Kalusteeseen sijoitettava | Ultra-matala profiili |
| Mitat | 83 cm |
| Virtalähde | Sähkö |
| Tyyppi | Induktio, sisäänrakennettu liesituuletin |
| Tiivistys | Poisto |
| Elektroninen säätö | Kyllä |
| EAN-koodi | 8017709359591 |
| Energiatohokkuusluokka | A+ |



Estetiikka



| | |
|-----------------------|----------------|
| Estetiikka | Classic |
| Väri | Mattamusta |
| Pinnan viimeistely | Lasi |
| Materiaali | Lasi |
| Glass type | Keraaminen |
| Lasireuna | Suora reuna |
| Säätimien tyyppi | EVO Slider |
| Liukukiskot | Kyllä |
| Liukukiskot | Valkoinen |
| Säätönappien sijainti | Etuosa |
| Logo | Silkkipainettu |
| Väri | Harmaa |

Ohjelma / toiminnot



| | |
|-------------------------------------|------------------------------|
| Induktiokeittoalueita yhteensä | 4 |
| Ajastusvaihtoehdot | Automaattinen virrankatkaisu |
| Tehostettuja keittoalueita yhteensä | 4 |
| Monivöhykkeiden määrä | 2 |
| Pääkatkaisin | Kyllä |
| Tehotasot | 9 |
| Keittoalueita yhteensä | 4 |

Vaihtoehdot



| | | | |
|---|------------|---|--------------------------|
| Monivöhykemahdollisuus | Kyllä | Jäljellä olevan ajan ilmaisin | Kyllä |
| Flexione type | MultiZone | Virransäästötila | Si Advance |
| Työtason profiili | 490x750 mm | Rajoitetun energiankulutuksen tila | 2800, 3500, 4500, 7400 W |
| Automaattinen lämpimänäpito | Kyllä | Esittelytoiminto | Kyllä |
| Keittoajastin | 4 | Säätimet/lapsilukko | Kyllä |
| Taukomahdollisuus | Kyllä | Säätimien lukitus | Kyllä |
| Minuuttiajastin | 1 | Pika-aloitus | Kyllä |
| Äänimerkki kypsennyksen päättyessä | Kyllä | Pika-asetustasot | Kyllä |

Tekniset ominaisuudet



Edessä vasemmalla - Induktio - yksi - 2.10 kW - Booster 3 kW - 21x19 cm
 Takana vasemmalla - Induktio - yksi - 2.10 kW - Booster 3 kW - 21x19 cm
 Takana oikealla - 2.10 kW - Booster 3 kW - 21x19 cm
 Edessä oikealla - 2.10 kW - Booster 3 kW - 21x19 cm
 Multizone left - Booster 3.70 kW - 39.0x21.0 cm
 Multizone right - Booster 3.70 kW - 39.0x21.0 cm

| | | | |
|---|------------------|--|-------|
| Mukautuu automaattisesti keittoastian läpimitaan | Kyllä | Automaattinen ylikiehumisvirrankatkaisu | Kyllä |
| Keittoastian tunnistus | Kyllä, väh. 9 cm | Jälkilämmön ilmaisin | Kyllä |
| Pysyvä automaattinen kattilantunnistus ja vastaavan säätimen osoitus | Kyllä | Vahingossa käynnistymisen esto | Kyllä |

Mukana tulevat lisävarusteet

Muut varusteet

Sähköliitäntä

| | | | |
|--------------------------------------|----------------------------|--------------------------------|----------|
| Sähköliitäntäteho (W) | 7620 W | Taajuus (Hz) | 50/60 Hz |
| Virta (A) | 33 A | Sähköjohdon pituus (cm) | 120 cm |
| Jännite (V) | 220-240 V | Liitinrasia | 6 napaa |
| Toimitetun sähköjohdon tyyppi | Kyllä, yksi- ja kaksivaihe | Sähköpistokkeen tyyppi | Ei |

Controls (hood)

| | | | |
|-------------------------------|------------|--------|-------|
| Liesituulettimen säädinasetus | Painikkeet | Näyttö | Kyllä |
| LED väri | Valkoinen | | |

Programs / Functions (hood)

| | | | |
|---------------------------|-----|------------------------------|---------------------------------|
| Viivetoiminto | Yes | Liesituulettimen ajan asetus | Viive |
| Nopeusvaihtoehtojen määrä | 8 | Muut vaihtoehdot | Kierto- ja poistosarja sisältyy |
| Suurin nopeus | 2 | Auto tuuletus | Kyllä |

Tekniset ominaisuudet (liesituuletin)

| | | | |
|------------------------------------|-----------------------|--|--|
| Vapaan lähdön enimmäiskapasiteetti | 650 m ³ /h | Rasvasuodattimet Sisältää aktiivihilisuodattimet | Ruostumaton teräs KYLLÄ, regeneroitava |
| Moottorin teho | 220 W | Suodattimen vaihtamistarpeen ilmaisim | Kyllä |
| Suodattimien lkm | 1 | | |

Suorituskyky / energiamerkintä (liesituuletin)

| | | | |
|---|-----------------------|--|-----------------------|
| FDE | 32,10 | Melutaso minimi nopeudella (SPEmin) | 49 dBA |
| Virran dynaamisen tehokkuuden luokka (FDEC) | A | Melutaso korkeimmalla tehokkuudella | 68 dBA |
| Valon tehokkuus (LF) | 0,0 lux/W | Airbourne-akustinen A-painotettu ääniteho päästökierrosnopeudella (SPEboost) | 73 dBA |
| Valon tehokkuus (LEC) | NA | aikaa lisäävä tekijä (F) | 0,8 |
| Rasvasuodattimen tehokkuus | 85,1 % | Ensimmäisen uunin energiatehokkuusluokka | 44,2 |
| Rasvasuodattimen tehokkuusluokka (GFEC) | B | Mitattu ilmavirta tehokkaimmassa tilassa | 320 m ³ /h |
| Ilmavirta alimmalla nopeudella | 230 m ³ /h | Korkeimman tehokkuuden ilmanpaine | 502 Pa |
| Ilmavirta max nopeudella | 500 m ³ /h | Mitattu sähkövirta tehokkaimmalla ohjelmalla | 139 W |
| Ilmavirran nopeutin | 630 m ³ /h | Melutaso korkeimmalla tehokkuudella | 68 dBA |

Nopeus 1

| | |
|---------------------------|-----------------------|
| Imuteho (IEC 61591) | 230 m ³ /h |
| Äänitaso (IEC 60704-2-13) | 49 dBA |
| Paine | 280 Pa |
| Teho | 40 W |

Nopeus 2

| | |
|---------------------------|-----------------------|
| Imuteho (IEC 61591) | 270 m ³ /h |
| Äänitaso (IEC 60704-2-13) | 51 dBA |
| Paine | 370 Pa |
| Teho | 50 W |

Nopeus 3

| | |
|---------------------------|-----------------------|
| Imuteho (IEC 61591) | 340 m ³ /h |
| Äänitaso (IEC 60704-2-13) | 55 dBA |
| Paine | 400 Pa |
| Teho | 70 W |

Nopeus 4

| | |
|---------------------------|-----------------------|
| Imuteho (IEC 61591) | 370 m ³ /h |
| Äänitaso (IEC 60704-2-13) | 60 dBA |
| Paine | 450 Pa |
| Teho | 90 W |

Speed 5

| | |
|---------------------------|-----------------------|
| Imuteho (IEC 61591) | 400 m ³ /h |
| Äänitaso (IEC 60704-2-13) | 62 dBA |
| Paine | 500 Pa |
| Teho | 100 W |

Speed 6

| | |
|---------------------------|-----------------------|
| Imuteho (IEC 61591) | 435 m ³ /h |
| Äänitaso (IEC 60704-2-13) | 63 dBA |
| Paine | 550 Pa |
| Teho | 120 W |

Speed 7

| | |
|---------------------------|-----------------------|
| Imuteho (IEC 61591) | 460 m ³ /h |
| Äänitaso (IEC 60704-2-13) | 65 dBA |
| Paine | 600 Pa |
| Teho | 150 W |

Speed 8

| | |
|---------------------------|-----------------------|
| Imuteho (IEC 61591) | 500 m ³ /h |
| Äänitaso (IEC 60704-2-13) | 68 dBA |
| Paine | 620 Pa |
| Teho | 170 W |

Suurin nopeus

| | |
|---------------------------|-----------------------|
| Imuteho (IEC 61591) | 540 m ³ /h |
| Äänitaso (IEC 60704-2-13) | 70 dBA |
| Paine | 625 Pa |
| Teho | 180 W |

Intensive Speed 2

| | |
|---------------------------|-----------------------|
| Imuteho (IEC 61591) | 630 m ³ /h |
| Äänitaso (IEC 60704-2-13) | 73 dBA |
| Paine | 630 Pa |
| Teho | 220 W |



Compatible Accessories



CON60H

Liteä kanavaliitin 220*60 mm:n putkille. Auttaa useampien KITEHOBD4-sarjan lisäputkien liittämässä



CON90H

Liitin suorakulmion muotoisille putkille, 90 mm korkea. Ulkomitat 227*94*63 mm, sisämitat 223*90*63 mm



FLTHOBD2

2 huipputehokasta hiilisuodatinta, jotka voidaan regeneroida enintään 8 kertaa: pesu pesukoneessa ja kuivaus enintään 70°:ssa uunissa enintään 120 minuutin ajan



FLTSTDHOBD2

Anti Odour Filter not regenerable as spare part, suitable for recirculation mode.



GRI60H

Rectangular Louvred grille, external size 246*80 mm and internal 226*60*50 mm



GRILLPLATE

Yleisritilä induktio-, kaas-, keramiikka- ja sähkötasolle. Tarttumaton pinta, joka soveltuu ihanteellisesti lihan, juuston ja kasvien kypsennykseen. Mitat: 410 x 240 mm.



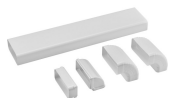
GRIX6H

Ruostumattomasta teräksestä valmistettu tuuletusritilä, koko 426*60 mm.



KITDT50X10

teippi HOBD*2:n asennussarjaan. pituus 10 m. leveys 50 mm.



KITEHOBD10

Kanavasarja HOBD*2:lle putkilla ja käyrällä, korkeus 10 mm.



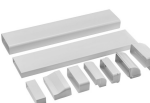
KITEHOBD4

Suodatussarja (sivuaukko), valinnainen liedelle: putki 1,5 m ja kaarre



KITREBFLOW

Suorakulmion muotoista ritilää käytetään tuuletusjärjestelmässä, 290 x 160 mm. Vastavedon säätöpellillä säädetään keittiöstä tulevaa ilmavirtausta. Yhteensopiva HOBD*2-mallien kanssa.



KITRHOB6

Asennussarja kierrätysasennukselle: putket ja mutkat asennetaan jalkalistaan, joka on vähintään 6 cm korkea. Saatavilla HOBD*2-sarjalle.

KITSEBL

Neliöritilää käytetään tuuletusjärjestelmässä vastavedon säätöpellillä keittiöstä tulevan ilmavirtauksen säätämiseksi. Yhteensopiva HOBD*2-mallien kanssa.

Symbols glossary

| | | | |
|--|---|---|--|
|  | Pysyvä ja automaattinen keittoastian tunnistus |  | Teho-booster: valinta, jonka ansiosta alue voi työskennellä täydellä teholla, kun tarvitaan hyvin intensiivistä kypsennystä. |
|  | Lapsilukko: jotkin mallit on varustettu laitteella, joka lukitsee ohjelman/jakson, jottei sitä voitaisi muuttaa vahingossa. |  | Evolution Slider, kokonaan taustavalaistu, sumea |
|  | Liukuohjauspaneelin avulla voit säätää tehoa yksinkertaisesti koskettamalla kosketuslaitetta sormella. |  | Tämän toiminnon avulla voit pitää kypsennetyn ruoan lämpimänä ilman, että se palaa |
|  | Multizone: mahdollistaa sekä suurten että pienten keittoastioiden samanaikaisen käytön taaten asetuksen vapauden ja lisää joustavuutta |  | Ylivuotosuoja: Erityinen ylivuotosuoja sammuttaa hellan, jos nesteitä vuotaa yli. |
|  | Tunnistettavan keittoastian vähimmäishalkaisija 9 cm |  | Kaikki keittoalueet voidaan vähentää minimitehotasolle, joten taso voidaan jättää valvomatta lyhyeksi aikaa ilman, että ruoka vuotaa yli tai palaa. Sitten riittää, että painaa toimintoa uudelleen: aiemmin asetetut tehotasot voidaan aktivoida uudelleen. |
|  | Pikavalinta: kypsennys alkaa korkeimmalta tasolta yhdellä kosketuksella ja vähenee sitten automaattisesti ajan kuluessa. Ihanteellinen ruoille, jotka edellyttävät nopeaa kiehautusta ja sitten jatkuvaa kypsennystä ilman jatkuvaa tarkistusta (esim. nautan lihaliemi). |  | Pikakäynnistystoiminto: valittu lämpötila saavutetaan nopeammin. Lämmitysvastus toimii maksimaalisella teholla, kunnes oikea lämpötila saavutetaan. |
|  | Jäännöslämmön ilmaisin: Kun lasikeraaminen taso on sammutettu, jäännöslämmön ilmaisin näyttää, mitkä lämmitystasoista ovat yhä kuumia. Kun lämpötila laskee alle 60 °C:seen, merkkivalo sammuu. |  | Kulunut aika: näyttää, miten pitkään kypsennysaluetta on käytetty. |
|  | Ajastin: Kaikissa keraamisissa tasoissa on ajastin, joka keskeyttää kypsennyksen esiasetetun ajan jälkeen. |  | Mahdollisuus asettaa tason suurin tehonotto |