

HOB382N2

| | |
|----------------------------|--|
| Família | Placa |
| De encastre | Instalação de baixo perfil ou à face com a bancada |
| Dimensões | 83 cm |
| Tipo de energia | Elétrica |
| Tipo de placa | Indução com exaustor |
| Filtragem | Extração |
| Controlo eletrónico | Sim |
| Código EAN | 8017709359591 |
| Classe energética | A+ |



Design



| | |
|-----------------------------|----------------------|
| Design | Classica |
| Cor | Preto mate |
| Acabamentos | Vidro |
| Material | Vidro |
| Tipo de vidro | Vitrocerâmica |
| Bordos do vidro | Retos |
| Comandos | EVO Slider |
| Comandos Slider | Sim |
| Comandos Slider | Branco |
| Posição dos comandos | Frontais |
| Logótipo | Logótipo serigrafado |
| Cor da serigrafia | Cinzento |

Programa/ Funções



| | |
|---|-----|
| Número de zonas de indução | 4 |
| Programador desligar automático | Sim |
| Número de zonas com PowerBooster | 4 |
| Número de zonas flexíveis | 2 |
| Botão On/Off | Sim |
| Níveis de potência | 9 |
| Número total de zonas de cocção | 4 |

Opções



| | | | |
|---|------------|---|--------------------------|
| Opção MultiZona | Sim | Indicador do tempo para terminar | Sim |
| Tipo de zona flexível | MultiZona | Eco-logic opção limitadora de potência | Sim avançada |
| Corte na pedra | 490x750 mm | Opção de limitador potência por níveis | 2800, 3500, 4500, 7400 W |
| Função manter quente | Sim | Opção Showroom - resistências desligadas para demonstração | Sim |
| Temporizador de fim de cozedura | 4 | Opção bloqueio de comandos para segurança das crianças | Sim |
| Opção de Pausa | Sim | Opção de limpeza | Sim |
| Temporizador | 1 | Início Rápido para atingir temperaturas elevadas rapidamente | Sim |
| Alarme acústico de fim de cocção | Sim | Avanço Rápido para seleção rápida dos níveis de aquecimento | Sim |

Especificações técnicas



| | | | |
|--|------------|---|-----|
| Anterior esquerdo - Zona de indução singular - 2.10 kW - Booster 3 kW - 21x19 cm | | Posterior esquerdo - Zona de indução singular - 2.10 kW - Booster 3 kW - 21x19 cm | |
| Posterior direito - 2.10 kW - Booster 3 kW - 21x19 cm | | Anterior direito - 2.10 kW - Booster 3 kW - 21x19 cm | |
| Multizone left - Booster 3.70 kW - 39.0x21.0 cm | | Multizone right - Booster 3.70 kW - 39.0x21.0 cm | |
| Ajuste automático ao diâmetro do recipiente | Sim | Desliga automaticamente em caso de derrame | Sim |
| Reconhecimento do recipiente | min Ø 9 cm | Indicador de calor residual | Sim |
| Reconhecimento automático do recipiente | Sim | Proteção contra início acidental | Sim |

Acessórios incluídos

Outros acessórios

Ligação elétrica

| | | | |
|--|----------------------------|---|----------|
| Potência elétrica nominal | 7620 W | Frequência (Hz) | 50/60 Hz |
| Corrente (Amperes) | 33 A | Comprimento do cabo de alimentação | 120 cm |
| Tensão (Volts) | 220-240 V | Placa de bornes | 6 polos |
| Tipo de cabo elétrico fornecido | Sim, monofásico e bifásico | Ficha elétrica | Não |

COMANDOS

| | | | |
|-----------------------------------|--------------------------|---------|-----|
| Regulação do controlo do exaustor | Touch Control | Display | Sim |
| Cor dos LEDs | Display com LEDs brancos | | |

PROGRAMAS/FUNÇÕES (PLACA)

| | | | |
|-------------------------------|-----|--|----------------------------------|
| Programador de fim automático | Sim | Definições de tempo | Indicação de tempo restante |
| Níveis de potência | 8 | Outras opções | Kit para extração e recirculação |
| Potência intensiva | 2 | Auto-vent IR para conectar ao exaustor | Sim |

Technical Features (Hood)

| | | | |
|--|-----------------------|--------------------------------------|------------------|
| Capacidade máxima de extração livre (P0) | 650 m ³ /h | Filtros antigordura | Aço inox |
| Potência do motor | 220 W | Filtros de carvão ativo incluídos | Sim, regenerável |
| Nº de filtros | 1 | Indicador de substituição de filtros | Sim |

Performance/ Etiqueta Energética (Exaustor)

| | | | |
|---|-----------------------|--|-----------------------|
| Eficiência da dinâmica dos fluidos (EDF exaustor) | 32,10 | Nível de potência sonora com ponderação A (em dB) com a regulação de velocidade mínima | 49 dBA |
| Classe de eficiência dinâmica dos fluidos | A | Nível de potência sonora com ponderação A (em dB) com a regulação de velocidade máxima | 68 dBA |
| Eficiência de iluminação (IE exaustor) | 0,0 lux/W | Nível de potência sonora com ponderação A (em dB) no modo intensivo ou boost | 73 dBA |
| Classe de eficiência da iluminação | NA | Fator de aumento de tempo | 0,8 |
| Eficiência de filtragem de gorduras | 85,1 % | Índice de eficiência energética | 44,2 |
| Classe de eficiência de filtragem de gorduras | B | Débito de ar medido no ponto de maior eficiência | 320 m ³ /h |
| Valor do fluxo de ar na velocidade mínima | 230 m ³ /h | Potência elétrica medida no ponto de maior eficiência | 502 Pa |
| Valor do fluxo de ar na velocidade máxima | 500 m ³ /h | | |
| Valor do fluxo de ar nos modos intensivo ou boost | 630 m ³ /h | | |

Potência elétrica medida no ponto de maior eficiência 139 W
Nível de ruído na potência mais elevada 68 dBA

1º nível de potência

Capacidade de extração 230 m³/h m³/h - Nível 1
Ruído nível 1 49 dBA
Pressão no 1º nível 280 Pa
Potência no 1º nível 40 W

2º nível de potência

Capacidade de extração 270 m³/h m³/h - Nível 2
Ruído nível 2 51 dBA
Pressão no 2º nível 370 Pa
Potência no 2º nível 50 W

3º nível de potência

Capacidade de extração 340 m³/h m³/h - Nível 3
Ruído nível 3 55 dBA
Pressão no 3º nível 400 Pa
Potência no 3º nível 70 W

4º nível de potência

Capacidade de extração 370 m³/h m³/h - Nível 4
Ruído nível 4 60 dBA
Pressão no 4º nível 450 Pa
Potência no 4º nível 90 W

5º nível de potência

Capacidade de extração 400 m³/h m³/h - Nível 5
Ruído nível 5 62 dBA
Pressão no 1º nível 500 Pa
Potência no nível intensivo 100 W

6º nível de potência

Capacidade de extração 435 m³/h m³/h - Nível 6
Ruído nível 6 63 dBA
Pressão no 1º nível 550 Pa
Potência no nível intensivo 120 W

7º nível de potência

Capacidade de extração 460 m³/h m³/h - Nível 7
Ruído nível 7 65 dBA
Pressão no 1º nível 600 Pa
Potência no nível intensivo 150 W

8º nível de potência

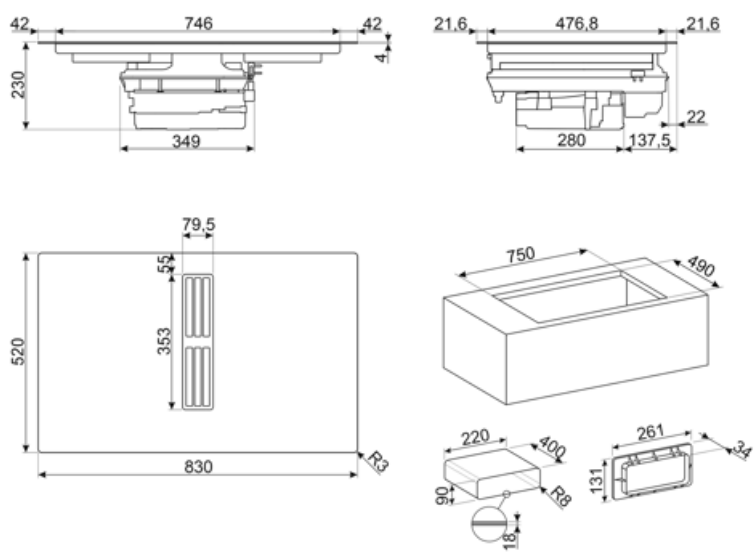
Capacidade de extração 500 m³/h m³/h - Nível 8
Ruído nível 8 68 dBA
Pressão no 1º nível 620 Pa
Potência no nível intensivo 170 W

Potência intensiva

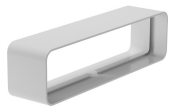
Capacidade de extração 540 m³/h
 m³/h - Intensivo 1
Ruído intensivo 1 70 dBA
Pressão no nível intensivo 625 Pa
Potência no nível intensivo 180 W

Potência intensiva 2

Capacidade de extração 630 m³/h
 m³/h - Intensivo 2
Ruído intensivo 2 73 dBA
Pressão no 1° nível 630 Pa
Potência no nível intensivo 220 W

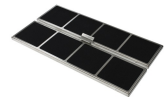


Acessórios Compatíveis



CON60H

Conector tubos de extração 226x60 mm



FLTHOBD2

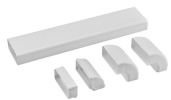


GRI60H

Dimensão exterior LxA: 246x80 mm
Dimensão interior LxA: 226x50 mm



GRIX6H



KITEHOBD10



KITREBFLOW

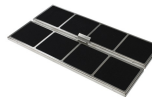
Rectangular grid used in ventilation system, 290 x 160 mm. Backdraft Damper for for regulating the air flow from the kitchen. Compatible for HOBD*2 models.

KITSEBL

Squared grid used in ventilation system with backdraft Damper for regulating the air flow from the kitchen. Compatible for HOBD*2 models.



CON90H



FLTSTDHOBD2

Anti Odour Filter not regenerable as spare part, suitable for recirculation mode.



GRILLPLATE

Grelha universal com asas. Ideal para cozinhar carne, queijo e vegetais. Dimensões LxP: 410 x 240 mm



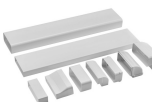
KITDT50X10

tape for installation kit of HOBD*2. 10 m lenght. 50 mm width.



KITEHOBD4

















Acessórios para extração de ar: - Tubo de 150 cm - Curva de 90° Para placas de indução com exaustor modelos HOBD682R1, HOBD682D1, HOBD182DG, HOBD482D e HOBD472D.



KITRHOB6

Kit de instalação para recirculação: tubos e curvas a serem montados em rodapé com altura mínima de 6cm. Disponível para a série HOBD*2.

Symbols glossary

- | | | | |
|--|--|---|---|
|  | Deteção automática dos recipientes: a placa deteta automaticamente a zona onde está o recipiente, e ativa os respetivos comandos. Basta selecionar a potência. |  | PowerBooster (P): faz com que a placa trabalhe na potência máxima sempre que se torne necessário cozinhar os alimentos de forma muito intensa e rápida. Tem limitador de tempo devido à potência elevada. |
|  | Bloqueio de comandos: opção que permite bloquear os comandos. Muito útil para proteger as crianças. |  | Evolution Slider totally Back-lighted ghost effect |
|  | O painel de controlo slider permite ajustar a temperatura simplesmente deslizando o dedo nos comandos. |  | Função manter quente: ideal para manter a refeição em espera. A zona mantém-se a 60°C pelo tempo máximo de 120 min. |
|  | Multizona: permite utilizar peixeiras alongadas e recipientes retangulares até 23 x 36 cm. Ativando as duas zonas, frontal e posterior, através da opção Multizona, o programador eletrónico faz a repartição equitativa da energia para que os alimentos recebam a mesma temperatura e tenham uma cocção homogénea. |  | Proteção de derrames: a placa desliga-se automaticamente se houver derrames em cima dos comandos ou se estes ficarem tapados da iluminação. |
|  | Pausa: para interromper a cocção. Quando reiniciar manter-se-ão as opções selecionadas anteriormente. |  | Avanço rápido: opção que permite saltar níveis de potência para atingir o desejado rapidamente (5-10-15-P). |
|  | Início Rápido: através desta função é possível atingir o nível de aquecimento selecionado, em menor tempo. As zonas de cozedura partirão na potência máxima para depois ser diminuída, uma vez atingido o nível de potência selecionado. |  | Indicador de calor residual: após desligar a zona, um H (de Hot) indica que a zona ainda está quente, podendo servir para manter a comida. A luz desliga quando a temperatura baixa dos 60°C. |
|  | Tempo percorrido: capacidade de monitorizar o tempo decorrido desde o início da cozedura. |  | Temporizador: para definir o tempo de cozedura. A zona desliga automaticamente após percorrido o tempo pré-definido e emite um sinal acústico para aviso. |
|  | Diâmetro mínimo do recipiente para ser detetado pela zona de cocção da placa. |  | Opção de programar a potência máxima |