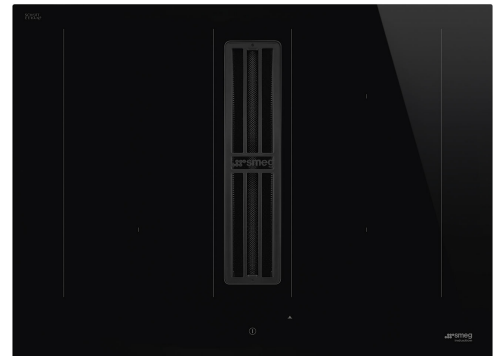


HOBD472D2

Produktfamilie	Kochfeld
Einbau	C-Schliff, für aufliegende oder flächenbündige Montage
Abmessungen	70 cm
Energiequelle	Elektrisch
Typ der Heiztechnik	Induktion mit integriertem Muldenlüfter
Umluft/Abluftbetrieb	Abluftbetrieb
Elektronische Steuerung	Ja
EAN-Code	8017709341862
Energieeffizienzklasse (EElhood) (Skala von A+++ bis D)	A+




Ästhetik



Ästhetik	Neutral
Farbe	Schwarz
Oberfläche	Glas
Material	Glas
Glasart	Glaskeramik
Typ Glaskeramik	C-Schliff
Abstellroste	Edelstahl
Bedienung	EVO Slider
Slider-Bedienung	Ja
Farbe LED-Display	Rot
Position Bedienelemente	Frontal
Markenlogo	Siebdruck
Farbe des Siebdrucks	Grau

Programme / Funktionen

	
Anzahl Induktionskochzonen	4
Programmierung der Garzeit	Automatische Abschaltung nach Garzeitende
Anzahl der Kochzonen mit Booster	4
Anzahl der MultiZonen	2
EIN/AUS-Taste	Ja
Leistungsstufen	9
Anzahl der Kochzonen	4

Optionen



Funktion MultiZone	Ja	Eco-Logic - Reduzierung der Anschlussleistung	Ja
Typ flexible Zone	MultiZone	Reduktion der Leistungsstufen (W)	2800, 3500, 4500, 7400 W
Ausschnittmass	490x560 mm	Demo-Mode Showroom-Funktion	Ja
Sensor Warmhalte-Funktion	Ja	Tastensperre/Kindersicherung	Ja
Timer mit Endabschaltung	4	Funktion TwinZone	Ja
Option Pause	Ja	Wisch-/Reinigungsfunktion	Ja
Timer/Minutenzähler	1	Schnellstart	Ja
Akustisches Signal bei Garzeitende	Ja	Schnellauswahl der Leistungsstufen	Ja
Restzeitanzeige	Ja		

Technische Eigenschaften



Vorne links - 2.10 kW - Booster 3.00 kW - 21.0X19.0 cm
 Hinten links - 2.10 kW - Booster 3.00 kW - 21.0X19.0 cm
 Hinten rechts - 2.10 kW - Booster 3.00 kW - 21.0X19.0 cm
 Vorne rechts - 2.10 kW - Booster 3.00 kW - 21.0X19.0 cm
 Multizone links - Booster 3.70 kW - 39.5x22.0 cm
 Multizone rechts - Booster 3.70 kW - 39.5x22.0 cm

Automatische Anpassung des Topfdurchmessers	Ja	Überlaufschutz	Ja
Automatische Topferkennung	Ja, min. Ø 9 cm	Restwärmeanzeige	Ja
Automatische Erkennung der Topfposition mit Bedienfeldaktivierung	Ja	Einschaltschutz	Ja

Serienzubehör

Sonderzubehör	Rückseitiger Kanal/Flansch und 2 regenerierbare Aktivkohlefilter im Lieferumfang enthalten
----------------------	--

Elektrischer Anschluss

Elektrischer Gesamtanschlusswert	7620 W	Frequenz	50/60 Hz
Absicherung	33 A	Länge Netzkabel	120 cm
		Anschlussleiste	6-polig

Spannung 1 (V)	220-240 V	Netzstecker	Nein
Spannung 2 (V)	380-415 V		
Typ des beigefügten Anschlusskabels	Ein- und zweiphasig		

Bedienung (Muldenlüfter)

Bedienung des Muldenlüfters	Touch-Bedienung	Ausführung des Displays	Ja
Farbe des Displays	Rot		

Programme / Funktionen (Muldenlüfter)

Lüfternachlauf-Funktion	Ja	Timerfunktion des Muldenlüfters	Zeitvorwahl
Anzahl der Leistungsstufen	8	Weitere Funktionen	Aktivkohlefilter inklusive
Intensive Geschwindigkeit	2	Automatische Verbindung zwischen integrierter Dunstabzugshaube und Kochfeld	Ja

Technische Daten (Muldenlüfter)

Maximaler Luftstrom (Q _{max})	650 m ³ /h	Fettfilter	Edelstahl
Motorleistung	220 W	Serienmäßiger Aktivkohlefilter	Regenerierbar
Anzahl der Filter	1	Filterwechselanzeige	Ja

Leistung / Energielabel (Muldenlüfter)

Fluiddynamische Effizienz (FDEhood)	32.10	A-bewertete Luftschallemission bei niedrigster Intensität (SPE _{min})	49 dBA
Klasse für die fluiddynamische Effizienz (FDEhood)	A	A-bewertete Luftschallemission bei maximaler Intensität (SPE _{max})	68 dBA
Beleuchtungs-Effizienz (LE)	0.0 lux/W	A-bewertete Luftschallemission bei Intensivstufe (Q _{boost})	73 dBA
Beleuchtungseffizienzklasse (LEhood)	NA	Zeitverlängerungsfaktor (f)	0.8
Fettfildabscheidegrad (GFEhood)	85.1 %	Energieeffizienzindex (EEIhood)	44.2
Klasse für den Fettabscheidegrad (GFEhood)	B	Gemessener Luftvolumenstrom im Bestpunkt (QBEP)	320 m ³ /h
Luftstrom bei minimaler Geschwindigkeit (Q _{min})	230 m ³ /h	Gemessener Luftdruck im Bestpunkt (QBEP)	502 Pa
Luftstrom bei maximaler Geschwindigkeit (Q _{max})	500 m ³ /h		

Luftstrom auf Intensivstufe oder Schnellaufstufe (Qboost) 630 m³/h

Gemessene elektrische Eingangsleistung im Bestpunkt (WBEP) 139 W

A-bewertete Luftschallemission bei höchster Einstellung (L_{wa}) 68 dBA

Leistungsstufe 1

Luftstrom (IEC 61591) 230 m³/h
 A-bewertete Luftschallemissionen (IEC 60704-2-13) 49 dBA
 Luftdruck 280 Pa
 Max. Leistungsaufnahme 40 W

Leistungsstufe 2

Luftstrom (IEC 61591) 270 m³/h
 A-bewertete Luftschallemissionen (IEC 60704-2-13) 51 dBA
 Luftdruck 370 Pa
 Max. Leistungsaufnahme 50 W

Leistungsstufe 3

Luftstrom (IEC 61591) 340 m³/h
 A-bewertete Luftschallemissionen (IEC 60704-2-13) 51 dBA
 Luftdruck 400 Pa
 Max. Leistungsaufnahme 70 W

Leistungsstufe 4

Luftstrom (IEC 61591) 370 m³/h
 A-bewertete Luftschallemissionen (IEC 60704-2-13) 60 dBA
 Luftdruck 570 Pa
 Max. Leistungsaufnahme 90 W

Leistungsstufe 5

Luftstrom (IEC 61591) 400 m³/h
 A-bewertete Luftschallemissionen (IEC 60704-2-13) 62 dBA
 Luftdruck 500 Pa
 Max. Leistungsaufnahme 100 W

Leistungsstufe 6

Luftstrom (IEC 61591) 435 m³/h
 A-bewertete Luftschallemissionen (IEC 60704-2-13) 63 dBA
 Luftdruck 550 Pa
 Max. Leistungsaufnahme 120 W

Leistungsstufe 7

Luftstrom (IEC 61591) 460 m³/h
 A-bewertete Luftschallemissionen (IEC 60704-2-13) 65 dBA
 Luftdruck 600 Pa
 Max. Leistungsaufnahme 150 W

Leistungsstufe 8

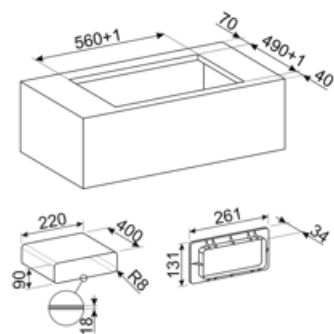
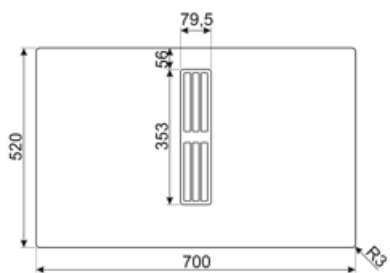
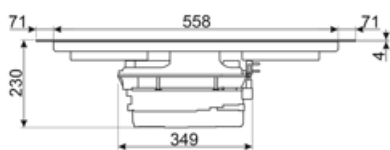
Luftstrom (IEC 61591) 500 m³/h
 A-bewertete Luftschallemissionen (IEC 60704-2-13) 68 dBA
 Luftdruck 620 Pa
 Max. Leistungsaufnahme 170 W

Intensiv

Luftrom (IEC 61591)	540 m ³ /h
A-bewertete Luftschallemissionen (IEC 60704-2-13)	70 dBA
Luftdruck	625 Pa
Max. Leistungsaufnahme	180 W

Leistungsstufe Intensiv 2

Luftrom (IEC 61591)	630 m ³ /h
A-bewertete Luftschallemissionen (IEC 60704-2-13)	73 dBA
Luftdruck	630 Pa
Max. Leistungsaufnahme	220 W



Kompatibel Zubehör



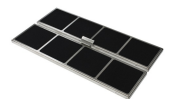
CON60H

Muffe für Flachkanal 226x60 mm für KITEHOBD4, geeignet für HOBD682D1, HOBD482D, HOBD472D



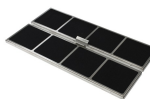
CON90H

CON90H - Muffe für Flachkanal der Kochfeldabzüge HOBD*2: Höhe 90 mm. Außenmaße: 227x94x63 mm, Innenmaße: 223x90x63 mm



FLTHOBD2

Hochleistungs-Aktivkohlefilter für Kochfeldabzüge HOBD*2 im Ersatzbedarf, bis zu 8x regenerierbar, spülmaschinengeeignet, Trocknung im Backofen bei max. 70°C und 120 min.



FLTSTDHOBD2

Geruchsfilter, nicht regenerierbar, als Ersatzteil erhältlich, geeignet für Umluftbetrieb. (Ersatzfilter für KITF6HOBD)



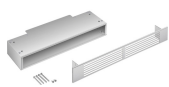
GRI60H

Rechteckige Kunststoff-Lüftungsabdeckung für Sockelleiste des Flachkanals 226x60 mm



GRILLPLATE

Universal Grillplatte für Induktions-, Gas-, Glaskeramik- und Elektro-Massekochfelder. Die antihafbeschichtete Oberfläche ist ideal für die Zubereitung von Fleisch, Käse und Gemüse. Abmessungen: 410x240 mm.



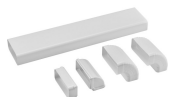
GRIX6H

Lüftungsgitter aus Edelstahl für Sockelleiste der Kochfeldabzüge HOBD*2: Abmessungen 426x60 mm



KITDT50X10

KITDT50X10 - Klebeband für HOBD*2 - Einbausatz. 10 m Länge. 50 mm Breite.



KITEHOBD10

Abluft-Kit für Kochfeldabzüge der Serie HOBD*2: Bestehend aus Flachkanälen und Bögen, Höhe 100 mm



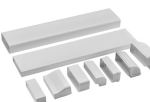
KITEHOBD4

Filtersatz (seitlicher Abgang) optional für Hobd: Schlauch 1,5 mt und Bogen, Höhe 60 mm



KITREBFLOW

KITREBFLOW - Rechteckiges Gitter für die Lüftungsanlage, 290 x 160 mm. Rückzugsklappe zur Regulierung des Luftstroms aus der Küche. Kompatibel für HOBD*2-Modelle.



KITRHOB6

KITRHOB6 - Umluft-Kit für Kochfeldabzüge der Serie HOBD*2: Bestehend aus Flachkanälen und Bögen, vorgesehen für eine Sockelhöhe von min. 6 cm

KITSEBL

KITSEBL - Quadratisches Gitter, das in Lüftungsanlagen mit Rückschlagklappe zur Regulierung des Luftstroms in der Küche verwendet wird. Kompatibel für HOBD*2 Modelle



RED60H

Reduzierstück von 90 auf 60 mm geeignet für Rechteckrohr von 220 mm. Größe: 220x90x92 mm








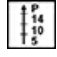








TPKPLATE



Universal Teppanyaki-Grillplatte für Induktions-, Gas-, Glaskeramik- und Elektro-Massekochfelder.

Antihafbeschichtete Oberfläche, ideal für die Zubereitung von Fisch, Eiern und Gemüse. Abmessungen: 410 x 240 mm.

Symbolverzeichnis

- | | |
|---|---|
|  <p>Automatische Topferkennung: diese Sicherheitsfunktion erkennt permanent, ob sich auf dem Kochfeld ein Kochgeschirr mit magnetischem Topfboden befindet.</p> |  <p>Power-Booster: mit dieser Funktion läßt sich ein sehr intensiver Garvorgang der jeweiligen Kochzone temporär aktivieren.</p> |
|  <p>Kindersicherung: Eine Tastensperre, die einen ungewollten Zugriff auf die Funktionen verhindert.</p> |  <p>Slider-Bedienung: mit dieser läßt sich die Leistung der jeweiligen Kochzonen sehr einfach durch seitliches Wischen mit dem Finger auf dem Touch-Display regeln.</p> |
|  <p>Warmhalten: mit dieser Funktion lassen sich fertig gegarte Speisen bequem warmhalten ohne dass diese anbrennen.</p> |  <p>MultiZone: eine Brückenfunktion zweier Kochzonen über eine gemeinsame Regelung, geeignet für die Verwendung von größerem Kochgeschirr, wie auch Bräter.</p> |
|  <p>Überlaufschutz: diese Schutzeinrichtung schaltet das Kochfeld automatisch ab, wenn Flüssigkeiten überlaufen und auf das Touch-Display gelangen.</p> |  <p>Pause: dank dieser Funktion lassen sich alle Kochzonen kurzfristig auf min. Leistungsstufe reduzieren ohne dass Speisen überkochen oder anbrennen. Durch nochmalige Aktivierung der Taste, können die zuvor eingestellten Parameter bequem fortgesetzt werden.</p> |
|  <p>Schnellauswahl: mit einem Tastendruck beginnt das Kochen auf der höchsten Stufe und wird nach einiger Zeit automatisch reduziert. Ideal für Gerichte, die ein schnelles Ankochen und anschließendes Weitergaren ohne ständige Kontrolle erfordern</p> |  <p>Schnellstart: mit dieser Funktion läßt sich das Kochfeld schneller aktivieren, um den Garvorgang zu beschleunigen.</p> |
|  <p>Restwärmanzeige: Nach dem Ausschalten des Kochfeldes wird angezeigt, welche der Kochzonen noch heiß ist. Sinkt die Temperatur unter 60°C, erlischt die Anzeige.</p> |  <p>Gardauer: diese signalisiert, wie lange die jeweilige Kochzone bereits in Betrieb ist.</p> |
|  <p>Timer: um den Garvorgang nach einer voreingestellten Zeit automatisch zu beenden.</p> |  <p>TwinZone: eine Brückenfunktion für die Kombination zweier Kochzonen über eine gemeinsame Regelung, geeignet für die Verwendung von größerem Kochgeschirr, wie auch Bräter.</p> |
|  <p>Min. Ø 9 cm des Kochgeschirrs.</p> |  <p>ECO Logic: eine individuelle Leistungsbegrenzung in kW je nach Absicherung der örtlicher Elektroinstallation.</p> |
|  <p>Evolution Slider, vollständig hinterleuchtet.</p> | |