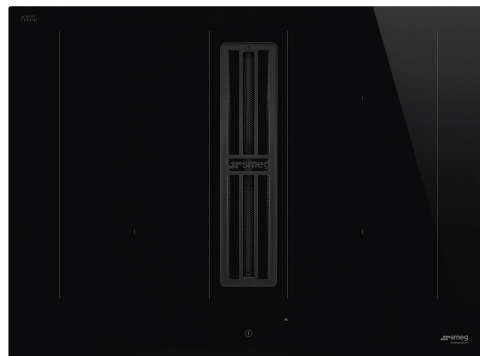


HOBD472D2

Familia	Encimera de cocción
Instalación	Perfil semifilo o enrasada
Dimensión	70 cm
Alimentación	Eléctrico
Tipología	Inducción con campana integrada
Filtración	Extracción
Control electrónico	Sí
Código EAN	8017709341862
Clase eficiencia energética (EEC)	A+



Estética



Estética	Universal
Color	Negro
Acabado	Vidrio
Material	Vidrio
Tipo de vidrio	Cerámico
Borde de vidrio	Borde recto
Rejillas	Acero inoxidable
Tipo de regulación mandos	EVO Slider
Regulación mandos Slider	Sí
Tipo de regulación mandos	Rojo
Posición mandos	Frontal
Logo	Serigrafiado
Color de la serigrafía	Gris

Programas/Funciones



Número de zonas de cocción por inducción	4
Opciones de programación tiempo	Apagado automático
Número de zonas de cocción con booster	4
Número de zonas flexibles	2
Tecla principal on/off	Sí
Niveles de potencia	9
Número total de zonas de cocción	4

Opciones



Opción Multizone	Sí	Opción de limitador de potencia	Sí Advance
Tipo de zona flexible	MultiZona	Opción de limitador de potencia - Step	2800, 3500, 4500, 7400 W
Hueco estándar	490x560 mm	Opción Show Room Demo	Sí
Mantenimiento del calor	Sí	Opción de bloqueo botones/seguridad para niños	Sí
Temporizador fin de cocción	4	Opción doble zona	Sí
Opción paro	Sí	Opción Limpieza	Sí
Cuentaminutos	1	Inicio rápido	Sí
Alarma acústica de fin de cocción	Sí	Selección rápida de niveles	Sí
Visualización del tiempo restante	Sí		

Características técnicas



Anterior izquierda - 2.10 kW - Booster 3.00 kW - 21.0X19.0 cm			
Posterior izquierda - 2.10 kW - Booster 3.00 kW - 21.0X19.0 cm			
Posterior derecha - 2.10 kW - Booster 3.00 kW - 21.0X19.0 cm			
Anterior derecha - 2.10 kW - Booster 3.00 kW - 21.0X19.0 cm			
Multizone left - Booster 3.70 kW - 39.5x22.0 cm			
Multizone right - Booster 3.70 kW - 39.5x22.0 cm			
Adaptación automática al diámetro de la olla	Sí	Detención automática en caso de desbordamiento	Sí
Sensor de presencia de ollas	Sí, min 9 cm	Indicador de calor residual	Sí
Detección automática permanente de ollas con indicación del control relativo.	Sí	Protección contra encendido accidental	Sí

Equipo accesorios incluidos

Otros accesorios	Filtering kit and charcoal filter regenerable included
------------------	--

Conexión eléctrica

Datos nominales de conexión eléctrica	7620 W	Frecuencia (Hz)	50/60 Hz
Corriente	33 A	Largo del cable de alimentación	120 cm
Tensión (V)	220-240 V	Bornera	6 polos

Tensión 2 (V)	380-415 V	Enchufe	No
Type of electric cable supplied	Yes, Single and Double phase		

Controles (Campana)

Tipo de regulación campana	Touch Capacitive	Pantalla	Sí
Color Led	Rojo		

Programas / Funciones (Campana)

Delay function	Sí	Ajuste del tiempo de la campana	Inicio retardado
N.º de velocidades	8	Otras opciones	Kit de filtro incluido
Velocidad intensiva	2	Auto-Vent	Sí

Características Técnicas (Campana)

Capacidad máxima de aspiración en modalidad libre (P0)	650 m³/h	Filtros antigrasa	Inox
Potencia motor	220 W	Filtros carbón de serie	Sí, regenerable
Nº de Filtros	1	Indicador cambio de filtros	Sí

Rendimiento / Etiqueta Energética (Campana)

Eficiencia Fluidodinámica (FDE)	32.10	Emisiones sonoras en el aire ponderadas por el valor A en su ajuste mínimo de utilización normal: (SPEmin)	49 dBA
Clase de eficiencia fluido dinámico (FDEC)	A	Emisiones sonoras en el aire ponderadas por el valor A en su ajuste máximo de utilización normal: (SPEmax)	68 dBA
Clase de eficiencia de iluminación (LE)	0.0 lux/W	Emisiones sonoras en el aire ponderadas por el valor A en posición ultrarrápida o reforzada: (SPEboost)	73 dBA
Eficiencia de iluminación (LEC)	NA	Factor aumento de tiempo (F)	0.8
Eficiencia de filtrado de grasa (GFE)	85.1 %	Índice de eficiencia energética primera cavidad	44.2
Clase de eficiencia de filtrado de grasa (GFEC)	B	Caudal de aire medido en el mejor punto de eficiencia (Qbep)	320 m³/h
Flujo de aire a la velocidad mínima (Qmin)	230 m³/h		
Flujo de aire a la máxima potencia (Qmax)	500 m³/h		
Flujo de aire en posición reforzada Qboost)	630 m³/h		

Presión de aire medida en el mejor punto de eficiencia (Qbep)	502 Pa
Entrada de potencia eléctrica medida en el mejor punto de eficiencia (Wbep)	139 W
Nivel de potencia acústica más alta (Lwa)	68 dBA

Velocidad 1

Capacidad de aspiración (IEC 61591)	230 m³/h
Rumorosidad (IEC 60704-2-13)	49 dBA
Presión	280 Pa
Potencia	40 W

Velocidad 2

Capacidad de aspiración (IEC 61591)	270 m³/h
Rumorosidad (IEC 60704-2-13)	51 dBA
Presión	370 Pa
Potencia	50 W

Velocidad 3

Capacidad de aspiración (IEC 61591)	340 m³/h
Rumorosidad (IEC 60704-2-13)	51 dBA
Presión	400 Pa
Potencia	70 W

Velocidad 4

Capacidad de aspiración (IEC 61591)	370 m³/h
Rumorosidad (IEC 60704-2-13)	60 dBA
Presión	570 Pa
Potencia	90 W

Velocidad 5

Capacidad de aspiración (IEC 61591)	400 m³/h
Rumorosidad (IEC 60704-2-13)	62 dBA
Presión	500 Pa
Potencia	100 W

Velocidad 6

Capacidad de aspiración (IEC 61591)	435 m³/h
Rumorosidad (IEC 60704-2-13)	63 dBA
Presión	550 Pa
Potencia	120 W

Velocidad 7

Capacidad de aspiración (IEC 61591)	460 m³/h
Rumorosidad (IEC 60704-2-13)	65 dBA
Presión	600 Pa
Potencia	150 W

Velocidad 8

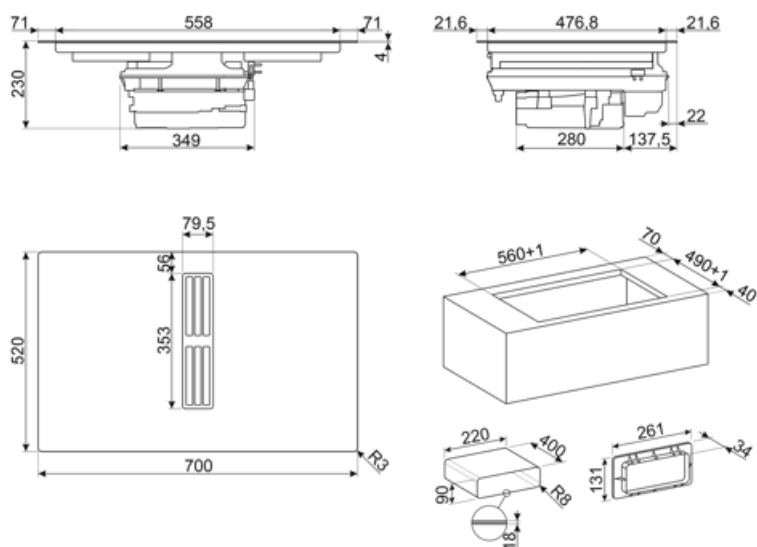
Capacidad de aspiración (IEC 61591)	500 m³/h
Rumorosidad (IEC 60704-2-13)	68 dBA
Presión	620 Pa
Potencia	170 W

Velocidad intensiva

Capacidad de aspiración (IEC 61591)	540 m³/h
Rumorosidad (IEC 60704-2-13)	70 dBA
Presión	625 Pa
Potencia	180 W

Velocidad Intensiva 2

Capacidad de aspiración (IEC 61591)	630 m³/h
Rumorosidad (IEC 60704-2-13)	73 dBA
Presión	630 Pa
Potencia campana	220 W



Accesorios Compatible



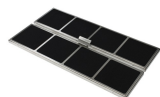
CON60H

Flat duct connector for tubes 220*60 mm. It help to connect more tubes of the kit KITEHOBD4



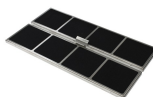
CON90H

Connector for rectangular tubes high 90 mm. Size external 227*94*63 mm, internal 223*90*63 mm



FLTHOBD2

n.2 high-performance carbon filters regenerable up to 8 times, washing it in the dishwasher and drying it at max 70° in the oven for max 120 minutes



FLTSTDHOBD2

Anti Odour Filter not regenerable as spare part, suitable for recirculation mode.



GRI60H

Rectangular Louvred grille, external size 246*80 mm and internal 226*60*50 mm



GRILLPLATE

Universal griddle for induction, gas, ceramic and electric hobs. Non-stick surface ideal for cooking meat, cheese and vegetables. Dimensions: 410 x 240 mm.



GRIX6H

Stainless steel ventilation grille, size 426*60 mm.



KITDT50X10

tape for installation kit of HOBD*2. 10 m lenght. 50 mm width.



KITEHOBD10

Ducted kit for HOBD*2 with tubes and curve high 10 mm.



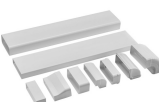
KITEHOBD4

Kit de filtrado (salida lateral) opcional para Hobd: tubo 1,5 mt y curva



KITREBFLOW

Rectangular grid used in ventilation system, 290 x 160 mm. Backdraft Damper for for regulating the air flow from the kitchen. Compatible for HOBD*2 models.



KITRHOB6

Mounting kit for recirculating installation: pipes and curves to be mounted in a plinth of minimum 6cm height. Available for HOBD*2 series.

KITSEBL

Squared grid used in ventilation system with backdraft Damper for regulating the air flow from the kitchen. Compatible for HOBD*2 models.



RED60H











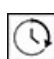






Reducer from 90 to 60 mm suitable for rectangular tube of 220 mm. Size: 220x90x92 mm

TPKPLATE



Universal plate for induction, gas, ceramic and electric hobs. Non-stick surface ideal for cooking fish, eggs and vegetables. Dimensions: 410 X 240 mm.

Symbols glossary

	Opción Booster: La opción Booster presente en las placas de inducción permite que las ollas funcionen a la máxima potencia, cuando es necesario cocinar alimentos que requieren una cocción muy intensa.		Bloqueo de control: la opción de bloqueo de mandos, presente en diferentes tipos de productos, le permite bloquear todas las funciones y programas establecidos, así como los controles, para una seguridad total, especialmente en presencia de niños.
	Control Slider: El dispositivo particular de control Slider, permite ajustar el calor de las cuatro zonas con simples movimientos circulares de los dedos en los controles.		This function allows you to keep cooked food warm without burner it
	Multizona: con la opción Multizona, la zona de cocción se puede utilizar como una gran superficie de cocción o dividirse en dos áreas distintas. Cada uno se adapta automáticamente al tamaño y la posición del contenedor y solo calienta el área requerida, asegurando la mejor distribución de calor y la máxima efectividad.		Anti-desbordamiento: el dispositivo especial anti-desbordamiento apaga la placa en presencia de desbordamientos de líquido.
	All cooking zones can be reduced to the minimum power level, so the hob can be left unattended for a short period without food overcooking or burning. Then just press again this function, the previously set power levels can be reactivated.		Selección rápida: con la opción de selección rápida, la cocción comienza al grado de temperatura máxima y luego disminuye automáticamente después de un cierto período de tiempo.
	Avance rápido: el botón de avance rápido aumenta rápidamente el nivel de potencia de acuerdo con la configuración preestablecida, haciendo que el elemento calefactor funcione al máximo hasta que se alcance la temperatura.		Indicador de calor residual: después de apagar la zona de cocción, el indicador de calor residual indica si el área aún está caliente, aprovechándola para mantener calientes los alimentos. Cuando la temperatura ha caído por debajo de 60 ° C, la luz se apagará.
	Tiempo transcurrido: la función le permite verificar el tiempo transcurrido desde el inicio de una sesión de cocción.		Temporizador: Con el temporizador es posible programar el apagado de las zonas de cocción después de un tiempo de funcionamiento establecido, que varía de 1 a 99 minutos. Cuando finaliza el período preestablecido, la placa se apaga y se activa una señal acústica.
	TWIN_ZONE_72dpi		Permanent auto pot detection
	Min diameter pot detection of 9 cm		Possibility to set the maximum power absorbion of the hob
	Evolution Slider totally Back-lighted ghost effect		