

HOB472D2

משפחת מוצרים

סוג התקנה

מידות

אספקת חשמל

סוג

הוצאה

בקרה אלקטרונית

קוד EAN

קטגוריית יעילות אנרגטית (EEC)

כיריים

פרופיל נמוך במיוחד או צמוד

70 cm

חשמלי

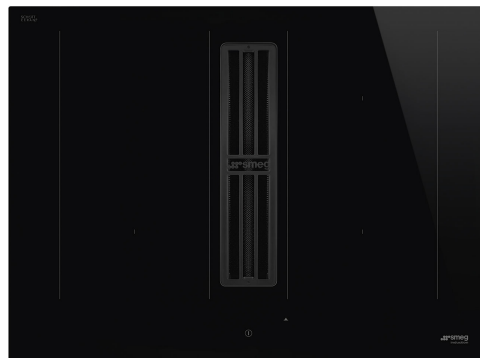
אינדוקציה עם קולט אדים משולב

הוצאה

כך

8017709341862

A+



אסתטיקה



סדרה עיצובית

צבע

גימור

חומר

סוג זכוכית

שפת זכוכית

מעמדי מחבתות

סוג הגדרת בקרות

מחונן

צבעי LED

מיקום כפתורי בקרה

לוגו

צבע הדפסת רשת

Universale

שחור

זכוכית

זכוכית

קרמי

שוליים ישרים

נירוסטה

בקרת מגע בתאורה אחורית לבנה

כך

אדום

קדמית

מסך משי

אפור

תוכנית / פונקציות



מס' אזורי בישול אינדוקציה

4

אפשרויות הגדרת זמן

Spegnimento automatico

מס' אזורי בישול עם בוסטר

4

מס' אזורי גמישים

2

מתג הפעלה/כיבוי עיקרי

כך

רמות עוצמה

9

מספר אזורי בישול

4

אפשרויות



| | | | |
|---------------------------------|------------|------------------------------|--------------------------|
| אופציית מולטיזון | כן | מצב לצריכת חשמל מוגבלת | Si Advance |
| סוג אזור גמיש | מולטיזון | מצב לצריכת חשמל מוגבלת בוואט | 2800, 3500, 4500, 7400 W |
| שבלונה סטנדרטית | 490x560 mm | אפשרות הדגמה בחנות | כן |
| פונקציה אוטומטית לשמירה על החום | כן | נעילת בקרות / בטיחות ילדים | כן |
| טיימר סוף בישול | 4 | אפשרות גשר | כן |
| אפשרות השהיה | כן | אפשרות ניקוי | כן |
| תזכורת דקות | 1 | הפעלה מהירה | כן |
| התרעה לסיום הבישול | כן | בחירת רמה מהירה | כן |
| מחווון זמן שנותר | כן | | |

מאפיינים טכניים



| | | | |
|--|----------------|---------------------------|----|
| 2.10 - kW קדמי-שמאלי - Booster 3.00 kW - 21.0X19.0 cm | | | |
| 2.10 - kW אחורי-שמאלי - Booster 3.00 kW - 21.0X19.0 cm | | | |
| 2.10 - kW אחורי-ימני - Booster 3.00 kW - 21.0X19.0 cm | | | |
| 2.10 - kW קדמי-ימני - Booster 3.00 kW - 21.0X19.0 cm | | | |
| Multizone left - Booster 3.70 kW - 39.5x22.0 cm | | | |
| Multizone right - Booster 3.70 kW - 39.5x22.0 cm | | | |
| הגדרה אוטומטית בהתאם למידות המבחת | כן | כיבוי אוטומטי בעת גלישה | כן |
| זיהוי מחבת | כן, מיני 9 ס"מ | מחווון חום שנותר | כן |
| זיהוי סירים אוטומטי קבוע עם חיזוי לבקרה יחסית | כן | הגנה מפני הדלקה לא מכוונת | כן |

אביזרים כלולים

| | |
|---------------|-----------------------------------|
| אביזרים אחרים | ערכת סינון ומסנן פחם מתחדש כלולים |
|---------------|-----------------------------------|

חיבור חשמלי

| | | | |
|-----------------------------|------------------------|---------------|----------|
| (דירוג חיבור חשמלי (ואט זרם | 7620 W 33 A | תדר (Hz) | 50/60 Hz |
| (מתח (וולט | 220-240 V | אורך כבל חשמל | 120 cm |
| (מתח 2 (וולט | 380-415 V | Terminal box | 6 poles |
| סוג כבל חשמל מצורף | כן, שלב אחד ושני שלבים | תקע | לא |

(בקרות (קולט אדים

| | |
|----|----|
| צג | כן |
|----|----|

| | |
|---------------------------|---------------|
| הגדרת הבקרה של קולט האדים | קפסיטיבי למגע |
| צבע LED | Rosso |

(תוכניות / פונקציות (קולטי אדים

| | | | |
|-------------------|-----|-----------------------|--------------------|
| פונקציית השהייה | Yes | הגדרת שעה לקולט האדים | השהייה |
| מס' מהירויות | 8 | אפשרויות אחרות | ערכת פילטרים כלולה |
| מהירות אינטנסיבית | 2 | אזור אוטומטי | כן |

(מאפיינים טכניים (קולט אדים

| | | | |
|------------------------------|-----------------------|------------------|-----------|
| קיבולת מרבית של יציאה חופשית | 650 m ³ /h | מסננים נגד שומן | אינוקס |
| הספק מנוע | 220 W | מסנני פחם כלולים | כן, מתחדש |
| מס' מסננים | 1 | מחוון החלפת מסנן | כן |

(תווית חשמל / ביצועים (קולט אדים

| | | | |
|--------------------------------------|-----------------------|--|-----------------------|
| יעילות דינמית נוזלית (FDE) | 32.10 | פליטת עוצמת צליל אקוסטית באוויר A בשקלול במהירות מינימלית (SPEmin) | 49 dBA |
| קטגוריית יעילות דינמית נוזלית (FDEC) | A | פליטת עוצמת צליל אקוסטית באוויר A בשקלול במהירות מרבית (SPEmax) | 68 dBA |
| יעילות תאורה (LE) | 0.0 lux/W | פליטת עוצמת צליל אקוסטית באוויר A בשקלול במהירות מואצת (SPEboost) | 73 dBA |
| קטגוריית יעילות תאורה (LEC) | NA | (F) מקדם הארכת זמן | 0.8 |
| יעילות סינון שומן (GFE) | 85.1 % | אינדקס יעילות אנרגטית | 44.2 |
| קטגוריית יעילות סינון שומן (GFEC) | B | קצב זרימת אוויר נמדד בנקודת היעילות הטובה ביותר (Qbep) | 320 m ³ /h |
| זרימת אוויר במהירות מינימלית (Qmin) | 230 m ³ /h | לחץ אוויר נמדד בנקודת היעילות הטובה ביותר (Pbep) | 502 Pa |
| זרימת אוויר במהירות מקסימלית (Qmax) | 500 m ³ /h | מבוא הספק חשמל נמדד בנקודת היעילות הטובה ביותר (Wbep) | 139 W |
| זרימת אוויר במהירות מואצת (Qboost) | 630 m ³ /h | רמת עוצמת צליל בהגדרה הגבוהה ביותר (Lwa) | 68 dBA |

קולטי אדים

| | |
|------------------------|-----------------------|
| קצב הוצאה IEC 61591 | 230 m ³ /h |
| רמת רעש IEC 60704-2-13 | 49 dBA |
| לחץ | 280 Pa |
| הספק | 40 W |

קולטי אדים

| | |
|------------------------|-----------------------|
| קצב הוצאה IEC 61591 | 270 m ³ /h |
| רמת רעש IEC 60704-2-13 | 51 dBA |
| לחץ | 370 Pa |
| הספק | 50 W |

קולטי אדים

| | |
|------------------------|-----------------------|
| קצב הוצאה IEC 61591 | 340 m ³ /h |
| רמת רעש IEC 60704-2-13 | 51 dBA |
| לחץ | 400 Pa |
| הספק | 70 W |

קולטי אדים

| | |
|------------------------|-----------------------|
| קצב הוצאה IEC 61591 | 370 m ³ /h |
| רמת רעש IEC 60704-2-13 | 60 dBA |
| לחץ | 570 Pa |
| הספק | 90 W |

Gruppo specifico per sottofamiglia piani con cappa integrata

| | |
|------------------------|-----------------------|
| קצב הוצאה IEC 61591 | 400 m ³ /h |
| רמת רעש IEC 60704-2-13 | 62 dBA |
| לחץ | 500 Pa |
| הספק | 100 W |

Gruppo specifico per sottofamiglia piani con cappa integrata

| | |
|------------------------|-----------------------|
| קצב הוצאה IEC 61591 | 435 m ³ /h |
| רמת רעש IEC 60704-2-13 | 63 dBA |
| לחץ | 550 Pa |
| הספק | 120 W |

Gruppo specifico per sottofamiglia piani con cappa integrata

| | |
|------------------------|-----------------------|
| קצב הוצאה IEC 61591 | 460 m ³ /h |
| רמת רעש IEC 60704-2-13 | 65 dBA |
| לחץ | 600 Pa |
| הספק | 150 W |

Gruppo specifico per sottofamiglia piani con cappa integrata

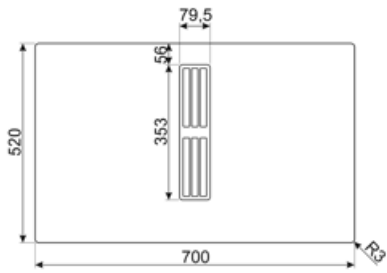
| | |
|------------------------|-----------------------|
| קצב הוצאה IEC 61591 | 500 m ³ /h |
| רמת רעש IEC 60704-2-13 | 68 dBA |
| לחץ | 620 Pa |
| הספק | 170 W |

Gruppo specifico per famiglia cappe.

| | |
|------------------------|-----------------------|
| קצב הוצאה (IEC 61591) | 540 m ³ /h |
| רמת רעש IEC 60704-2-13 | 70 dBA |
| לחץ | 625 Pa |
| הספק | 180 W |

Gruppo specifico per sottofamiglia piani con cappa integrata

| | |
|------------------------|-----------------------|
| קצב הוצאה IEC 61591 | 630 m ³ /h |
| רמת רעש IEC 60704-2-13 | 73 dBA |
| לחץ | 630 Pa |
| הספק | 220 W |



Compatible Accessories



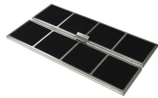
CON60H

מחבר תעלה שטוחה לצינורות 60*220 מ"מ. מסייע לחבר צינורות נוספים על הערכה KITEHOB4



CON90H

מחבר לצינורות מלבניים בגובה 90 מ"מ. גודל חיצוני 63*94*227 מ"מ, פנימי 90*223



FLTHOBD2

מסנני פחמן בעלי ביצועים גבוהים 2 המתחדשים עד 8 פעמים, ניתן לשטיפה במדיח ב-70° מקסימום וייבוש בתנור למשך 120 דקות לכל היותר



FLTSTDHOB2

Anti Odour Filter not regenerable as spare part, suitable for recirculation mode.



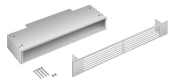
GRI60H

Rectangular Louvred grille, external size 246*80 mm and internal 226*60*50 mm



GRILLPLATE

מחבת פסים אוניברסלית לכיריים אינדוקציה, גז, קרמיות וחשמליות. משטח נגד הידבקות מושלם לבישול בשר, גבינה 240 מ"מ x וירקות. ממדים: 410



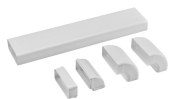
GRIX6H

רשת אורזר מפלדת אל-חלד בגודל 60*426 מ"מ.



KITDT50X10

סרט דבק עבור ערכת התקנה של HOB2*2. רוחב 50 מ"מ. אורך 10 מ'.



KITEHOB10

עם צינורות HOB2*2 ערכת צינורות עבור ועיקול בגובה 10 מ"מ.



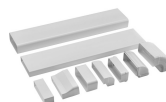
KITEHOB4

ערכת סינון (פתח רוחבי) אופציונלית לכיריים: צינור 1.5 מ' ועיקול



KITREBFLOW

רשת מלבנית בשימוש במערכת אורזר, 290 מ"מ. דמפר שאיבה הפוכה לוויסות 160 x זרימת האוויר מהמטבח. תואם לדגמי HOB2*2.



KITRHOB6

ערכת הרכבה להתקנת מחזוריות: צינורות וקימורים להרכבה בבסיס של מינימום 6 HOB2*2 ס"מ גובה. זמין עבור סדרת



KITSEBL

רשת מרובעת המשמשת במערכת אורזר עם דמפר שאיבה הפוכה לוויסות זרימת האוויר HOB2*2. תואם לדגמי



RED60H














Reducer from 90 to 60 mm suitable for rectangular tube of 220 mm. Size: 220x90x92 mm



TPKPLATE

פלטת אוניברסלית לכיריים אינדוקציה, גז, קרמיות וחשמליות. משטח נגד הידבקות מושלם לבישול דגים, ביצים וירקות. ממדים: 240 מ"מ x 410

Symbols glossary

| | | | |
|--|---|---|---|
|  | זיהוי סירים אוטומטי קבוע |  | בוסטר הספק: מאפשר לאזור לעבוד בהספק מלא כשיש צורך בבישול אינטנסיבי |
|  | נעילת ילדים: חלק מהדגמים מצוידים במתקן לנעילת התוכניות/מחזורים כך שלא ניתן לשנותם באקראי |  | לוח הבקרה בהחלקה מאפשר לכוונן את ההספק פשוט על ידי העברת האצבע על מכשיר המגע |
|  | פונקציה לשמירה על החום: הפונקציה לשמירה על החום שומרת על החום של המזון המבושול. במצב זה אזור החימום פועל בקיבולת מינימלית ל-120 דקות ולאחר מכן נכבה אוטומטית |  | מולטיזון: מאפשר להשתמש במספר מחבתות בבת אחת, גדולות או קטנות, ומעניק חופש וגמישות רבים יותר במיקום המחבתות |
|  | הנה מפני מילוי יתר: ההגנה המיוחדת מפני מילוי יתר מכבה את התנור במקרה של גלישת נוזלים |  | PAUSE_72dpi |
|  | בחירה מהירה, בישול בנגיעה אחת מתחיל ברמה הגבוהה ביותר, שמופחת אוטומטית לאחר זמן מה. מושלמת למנות שזקוקות להרתחה מהירה ולאחר מכן (לבישול ללא בקרה רציפה (לדוגמה, ציר בקר |  | פונקציה להתחלה מהירה: הגעה מהירה יותר לטמפרטורה שנבחרה. גוף החימום פועל בהספק המרבי עד להגעה לטמפרטורה הנכונה |
|  | חיווי על חום שנותר: לאחר כיבוי הכיריים הקרמיות מזכוכית, מחוון החום שנותר מציד את אזורי הבישול שעדיין חמים. כשהטמפרטורה צונחת אל מתחת ל-60°C, המחוון נכבה. |  | זמן שחלף: הצגת משך השימוש באזור הבישול |
|  | טיימר: כל הכיריים הקרמיות כוללות טיימר שמסיים את הבישול אוטומטית עם סיום הזמן שהוגדר |  | TWIN_ZONE_72dpi |
|  | זיהוי קוטר סיר מינימלי של 9 ס"מ |  | אפשרות להגדיר ספיגת הספק מרבית של הכיריים |
|  | בתאורה אחורית עם אפקט הצללה Evolution סליידר | | |