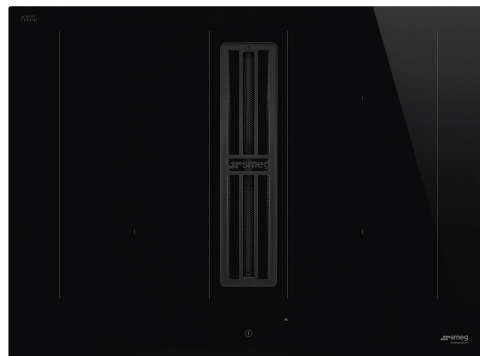


HOBD472D2

Famiglia	Piano di cottura
Incasso	Semifilo con possibilità incasso a filo
Dimensione	70 cm
Alimentazione	Elettrica
Tipologia	Induzione con cappa integrata
Filtraggio	A espulsione
Controllo elettronico	Sì
Codice EAN	8017709341862
Classe di efficienza energetica (EEC)	A+



Estetica



Estetica	Universale
Colore	Nero
Finitura	Vetro
Materiale	Vetro
Tipo vetro	Ceramico
Bordo vetro	Dritto
Griglie	Inox
Tipo di regolazione comandi	EVO Slider
Slider	Sì
Colore LED comandi	Rosso
Posizione comandi	Frontale
Logo	Serigrafato
Colore serigrafia	Grigio

Programmi / Funzioni



Numero zone di cottura induzione	4
Opzioni di programmazione tempo	Spegnimento automatico
Numero zone di cottura con booster	4
Numero Zone Flessibili	2
Tasto principale on/off	Sì
Livelli di potenza	9
Numero totale di zone di cottura	4

Opzioni



Opzione Multizone	Sì	Opzione Limitatore di Potenza	Sì Advance
Tipologia Zona Flessibile	MultiZone	Opzione Limitatore di Potenza in W	2800, 3500, 4500, 7400 W
Foro da incasso	490x560 mm	Opzione Show Room Demo	Sì
Funzione automatica di mantenimento del calore	Sì	Opzione Blocco Pulsanti / Sicurezza Bambini	Sì
Timer fine cottura	4	Opzione Bridge	Sì
Opzione di pausa	Sì	Opzione Pulizia	Sì
Contaminuti	1	Avvio rapido	Sì
Allarme acustico di fine cottura	Sì	Selezione rapida dei livelli	Sì
Indicatore tempo residuo	Sì		

Caratteristiche Tecniche



Anteriore sinistra - 2.10 kW - Booster 3.00 kW - 21.0X19.0 cm
 Posteriore sinistra - 2.10 kW - Booster 3.00 kW - 21.0X19.0 cm
 Posteriore destra - 2.10 kW - Booster 3.00 kW - 21.0X19.0 cm
 Anteriore destra - 2.10 kW - Booster 3.00 kW - 21.0X19.0 cm
 Multizona sinistra - Booster 3.70 kW - 39.5x22.0 cm
 Multizona destra - Booster 3.70 kW - 39.5x22.0 cm

Adattamento automatico al diametro della pentola	Sì	Auto-arresto in caso di traboccamento	Sì
Rilevamento della presenza pentola	Sì, min. 9 cm	Indicatore calore residuo	Sì
Rilevamento Automatico posizione pentola e comando	Sì	Protezione da accensione accidentale	Sì

Dotazione accessori Inclusi

Altri accessori	Kit filtrante e filtro a carbone rigenerabile inclusi
------------------------	---

Collegamento Elettrico

Dati nominali di collegamento elettrico	7620 W	Frequenza	50/60 Hz
Corrente	33 A	Lunghezza cavo di alimentazione	120 cm
Tensione (V)	220-240 V	Morsettiera	6 poli

Tensione 2 (V)	380-415 V
Tipo di cavo elettrico in dotazione	Sì, Mono e Bi-fase

Spina	No
-------	----

Comandi (cappa)

Regolazione comandi cappa	Touch Capacitive
Colore led	Rosso

Display	Sì
---------	----

Programmi / Funzioni (cappa)

Funzione Delay	Sì
N° velocità	8
N° velocità intensiva	2

Opzioni di programmazione tempo cappa	Delay
Altre opzioni	Kit Filtrante incluso
Connessione automatica tra piano e cappa integrata	Sì

Caratteristiche Tecniche (cappa)

Capacità massima d'aspirazione in modalità libera (P0)	650 m³/h
Potenza motore	220 W
N° di filtri	1

Filtri antigrasso	Inox
Filtri carbone di serie	Sì rigenerabile
Indicatore cambio filtri	Sì

Prestazioni / Etichetta Energetica (cappa)

Efficienza fluido dinamica (FDE)	32.10
Classe di efficienza fluido dinamica (FDEC)	A
Efficienza di illuminazione (LE)	0.0 lux/W
Classe di efficienza di illuminazione (LEC)	NA
Efficienza di filtraggio grassi (GFE)	85.1 %
Classe di efficienza filtraggio grassi (GFEC)	B
Portata d'aria alla velocità minima (Qmin)	230 m³/h
Portata d'aria alla velocità massima (Qmax)	500 m³/h
Portata d'aria alla velocità intensiva (Qboost)	630 m³/h

Emissione ponderata di potenza acustica alla velocità minima (SPEmin)	49 dBA
Emissione ponderata di potenza acustica alla velocità massima (SPEmax)	68 dBA
Emissione ponderata di potenza acustica alla velocità intensiva (SPEboost)	73 dBA
Fattore di aumento del tempo (F)	0.8
Indice di efficienza energetica	44.2
Portata d'aria misurata nella condizione di massima efficienza (Qbep)	320 m³/h

Pressione d'aria misurata nella condizione di massima efficienza (P _{bep})	502 Pa
Potenza elettrica assorbita nella condizione di massima efficienza (W _{bep})	139 W
Livello sonoro nella configurazione più elevata (L _{wa})	68 dBA

Velocità 1

Capacità d'aspirazione (IEC 61591)	230 m³/h
Rumorosità (IEC 60704- 2-13)	49 dBA
Pressione	280 Pa
Potenza cappa	40 W

Velocità 2

Capacità d'aspirazione (IEC 61591)	270 m³/h
Rumorosità (IEC 60704- 2-13)	51 dBA
Pressione	370 Pa
Potenza cappa	50 W

Velocità 3

Capacità d'aspirazione (IEC 61591)	340 m³/h
Rumorosità (IEC 60704- 2-13)	51 dBA
Pressione	400 Pa
Potenza cappa	70 W

Velocità 4

Capacità d'aspirazione (IEC 61591)	370 m³/h
Rumorosità (IEC 60704- 2-13)	60 dBA
Pressione	570 Pa
Potenza cappa	90 W

Velocità 5

Capacità d'aspirazione (IEC 61591)	400 m³/h
Rumorosità (IEC 60704- 2-13)	62 dBA
Pressione	500 Pa
Potenza cappa	100 W

Velocità 6

Capacità d'aspirazione (IEC 61591)	435 m³/h
Rumorosità (IEC 60704- 2-13)	63 dBA
Pressione	550 Pa
Potenza cappa	120 W

Velocità 7

Capacità d'aspirazione (IEC 61591)	460 m³/h
Rumorosità (IEC 60704- 2-13)	65 dBA
Pressione	600 Pa
Potenza cappa	150 W

Velocità 8

Capacità d'aspirazione (IEC 61591)	500 m³/h
Rumorosità (IEC 60704- 2-13)	68 dBA
Pressione	620 Pa
Potenza cappa	170 W

Accessori Compatibili



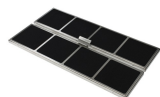
CON60H

raccordo congiunzione rettangolare per tubi 220*60. Consente di raccordare più tubi appartenenti al KITEHOBBD4.



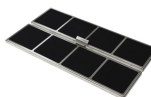
CON90H

connettore raccordo tubi h 90 mm. dimensione esterna 227*94*63 mm, interna 223*90*63 mm



FLTHOBD2

n.2 filtri a carbone ad alte prestazioni rigenerabile fino a 8 volte, lavandolo in lavastoviglie e asciugandolo a max 70° in forno per max 120 minuti



FLTSTDHOBBD2

ricambio del filtro carbone rigenerabile, adatto per installazione a recircolo.



GRI60H

griglia rettangolare per muro, dimensioni 246*80 mm esterni e 226*60*50 mm interni



GRILLPLATE

Bistecchiera universale per piani a induzione, gas, ceramici ed elettrici. Superficie antiaderente ideale per la cottura di carne, formaggi e verdure. Dimensioni: 410 x 240 mm.



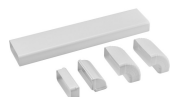
GRIX6H

griglia per aerazione in acciaio inox, dimensioni 426*60 mm.



KITDT50X10

nastro adesivo per tubazioni HOBD*2. Lunghezza 10 metri. Larghezza 50mm.



KITEHOBBD10

kit aspirante per HOBD*2 con tubi e curve H 10 mm.



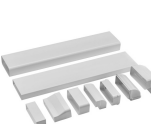
KITEHOBBD4

Kit opzionale di montaggio laterale per Hobd: tubo da 1,5 mt e curva per installazione anche con uscita laterale, altezza 60 mm



KITREBFLOW

Griglia rettangolare per uscita esterna 290 x 160 mm, con valvola di ritegno per regolare il flusso dell'aria. Compatibile con HOBD*2.



KITRHOBBD6

Kit di montaggio a ricircolo per piano con cappa integrata: tubi e curva che può essere montato in un zoccolo di minimo 6 cm. Disponibile per serie HOBD*2.



KITSEBL

Griglia quadrata per l'uscita esterna con valvola di ritegno per regolare il flusso dell'aria. Compatibile con HOBD*2.



RED60H


















Raccordo Riduzione Rettangolare da 90 mm a 60 mm per tubi rettangolari di 220 mm. Dimensione complessiva: 224*90*92 mm.



TPKPLATE

Piastra universale per piani a induzione, gas, ceramici ed elettrici. Superficie antiaderente ideale per la cottura di pesce, uova e verdure. Dimensioni: 410 X 240 mm.

Glossario simboli

	Opzione Booster: L'Opzione Booster presente sui piani di cottura a induzione, permette alla piastra di lavorare alla massima potenza, quando si rende necessario cucinare cibi che richiedono cotture molto intense.		Blocco comandi: L'opzione blocco comandi, presente su diverse tipologie di prodotti, permette di bloccare tutte le funzioni e i programmi impostati, nonché i comandi, per una totale sicurezza soprattutto in presenza di bambini.
	Slider-Control: Il particolare dispositivo Slider-Control permette di regolare il calore delle quattro zone con semplici movimenti circolari delle dita sui comandi.		Mantiene il cibo alla temperatura ideale dopo la cottura, senza il rischio di bruciature
	Multizone: Con l'opzione Multizone la zona di cottura può essere utilizzata come una grande superficie di cottura, oppure suddivisa in due zone distinte. Ognuna si adatta automaticamente alle dimensioni e alla posizione del recipiente e riscalda unicamente la zona necessaria, assicurando la migliore distribuzione di calore e la massima efficacia.		Anti-traboccamento: Lo speciale dispositivo Anti-traboccamento spegne il piano cottura in presenza di tracimazione dei liquidi.
	Con questa funzione è possibile sospendere temporaneamente il funzionamento di tutte le zone di cottura abbassando il livello di potenza al minimo per non rischiare di bruciare i cibi. Una volta riattivato il piano verranno ripresi tutti i parametri di potenza e tempo selezionati in precedenza.		Selezione rapida: Con l'opzione Selezione rapida la cottura inizia al massimo grado di temperatura per poi diminuire automaticamente trascorso un determinato periodo di tempo.
	Avanzamento veloce: Il tasto Avanzamento veloce incrementa rapidamente il livello di potenza secondo impostazioni prefissate, facendo lavorare l'elemento riscaldante al massimo fino raggiungimento della temperatura.		Indicatore di calore residuo: Dopo lo spegnimento della zona cottura, l'indicatore di calore residuo segnala se la zona è ancora calda, usufruendone così per mantenere caldi i cibi. Quando la temperatura si sarà abbassata sotto i 60°C la spia si spegnerà.
	Tempo trascorso: La funzione permette di controllare il tempo trascorso dall'inizio di una cottura.		Timer: Tramite il Timer è possibile programmare lo spegnimento delle zone cottura dopo un tempo di funzionamento stabilito, variabile da 1 a 99 minuti. Allo scadere del periodo preimpostato, la piastra si spegne e si attiva un segnale acustico.
	TWIN_ZONE_72dpi		Rilevamento automatico e permanente della pentola con attivazione automatica dei comandi
	Rilevamento della pentola con diametro minimo 9 cm		Possibilità di limitare il totale assorbimento energetico del piano in modo avanzato
	Controllo slider evoluto completamente retroilluminato a scomparsa totale		