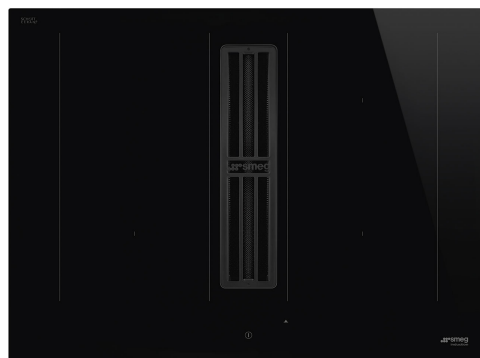


HOBD472D2

Família	Placa
De encastre	Instalação de baixo perfil ou à face com a bancada
Dimensões	70 cm
Tipo de energia	Elétrica
Tipo de placa	Indução com exaustor
Filtragem	Extração
Controlo eletrónico	Sim
Código EAN	8017709341862
Classe energética	A+



Design



Design	Universal
Cor	Preto
Acabamentos	Vidro
Material	Vidro
Tipo de vidro	Vitrocerâmica
Bordos do vidro	Retos
Grelhas da placa	Aço inox
Comandos	EVO Slider
Comandos Slider	Sim
Comandos Slider	Vermelho
Posição dos comandos	Frontais
Cor da serigrafia	Cinzento

Programa/ Funções



Número de zonas de indução	4
Programador desligar automático	Sim
Número de zonas com PowerBooster	4
Número de zonas flexíveis	2
Botão On/Off	Sim
Níveis de potência	9
Número total de zonas de cocção	4

Opções



Opção MultiZona	Sim	Eco-logic opção limitadora de potência	Sim avançada
Tipo de zona flexível	MultiZona	Opção de limitador potência por níveis	2800, 3500, 4500, 7400 W
Corte na pedra	490x560 mm	Opção Showroom - resistências desligadas para demonstração	Sim
Função manter quente	Sim	Opção bloqueio de comandos para segurança das crianças	Sim
Temporizador de fim de cozedura	4	Opção TwinZone	Sim
Opção de Pausa	Sim	Opção de limpeza	Sim
Temporizador	1	Início Rápido para atingir temperaturas elevadas rapidamente	Sim
Alarme acústico de fim de cocção	Sim	Avanço Rápido para seleção rápida dos níveis de aquecimento	Sim
Indicador do tempo para terminar	Sim		

Especificações técnicas



Anterior esquerdo - 2.10 kW - Booster 3.00 kW - 21.0X19.0 cm			
Posterior esquerdo - 2.10 kW - Booster 3.00 kW - 21.0X19.0 cm			
Posterior direito - 2.10 kW - Booster 3.00 kW - 21.0X19.0 cm			
Anterior direito - 2.10 kW - Booster 3.00 kW - 21.0X19.0 cm			
Multizone left - Booster 3.70 kW - 39.5x22.0 cm			
Multizone right - Booster 3.70 kW - 39.5x22.0 cm			
Ajuste automático ao diâmetro do recipiente	Sim	Desliga automaticamente em caso de derrame	Sim
Reconhecimento do recipiente	min Ø 9 cm	Indicador de calor residual	Sim
Reconhecimento automático do recipiente	Sim	Proteção contra início acidental	Sim

Acessórios incluídos

Outros acessórios	Kit de filtragem e filtro de carvão ativo incluídos
--------------------------	---

Ligação elétrica


Potência elétrica nominal	7620 W	Frequência (Hz)	50/60 Hz
Corrente (Amperes)	33 A	Comprimento do cabo de alimentação	120 cm
Tensão (Volts)	220-240 V	Placa de bornes	6 polos
Tensão 2 (Volts)	380-415 V	Ficha elétrica	No

Tipo de cabo elétrico fornecido Sim, monofásico e bifásico

COMANDOS

Regulação do controlo do exaustor Touch Display Sim
Cor dos LEDs Vermelho

PROGRAMAS/FUNÇÕES (PLACA)

 Programador de fim automático Yes Outras opções Kit de filtros incluídos Sim
Níveis de potência 8 Auto-vent IR para conectar ao exaustor Sim
Potência intensiva 2 Auto-vent IR para conectar ao exaustor yes
Definições de tempo Indicação de tempo restante

Technical Features (Hood)

Capacidade máxima de extração livre (P0) 650 m³/h Filtros antigordura Alumínio
Potência do motor 220 W Filtros de carvão ativo incluídos Sim, regenerável
Nº de filtros 1 Indicador de substituição de filtros Sim

Performance/ Etiqueta Energética (Exaustor)

Eficiência da dinâmica dos fluidos (EDF exaustor) 32,10 Nível de potência sonora com ponderação A (em dB) com a regulação de velocidade máxima 68 dBA
Classe de eficiência dinâmica dos fluidos A Nível de potência sonora com ponderação A (em dB) no modo intensivo ou boost 73 dBA
Eficiência de iluminação (IE exaustor) 0,0 lux/W Consumo de energia no modo de desativação (Po) 0,49 W
Classe de eficiência da iluminação NA Fator de aumento de tempo 0,8
Eficiência de filtragem de gorduras 85,1 % Índice de eficiência energética 44,2
Classe de eficiência de filtragem de gorduras B Débito de ar medido no ponto de maior eficiência 320 m³/h
Valor do fluxo de ar na velocidade mínima 230 m³/h Potência elétrica medida no ponto de maior eficiência 502 Pa
Valor do fluxo de ar na velocidade máxima 500 m³/h
Valor do fluxo de ar nos modos intensivo ou boost 630 m³/h

Nível de potência sonora com ponderação A (em dB) com a regulação de velocidade mínima 49 dBA

Potência elétrica medida no ponto de maior eficiência 139 W
Nível de ruído na potência mais elevada 68 dBA

1º nível de potência

Capacidade de extração m3/h - Nível 1 230 m³/h
Ruído nível 1 49 dBA
Pressão no 1º nível 280 Pa
Potência no 1º nível 40 W

2º nível de potência

Capacidade de extração m3/h - Nível 2 270 m³/h
Ruído nível 2 51 dBA
Pressão no 2º nível 370 Pa
Potência no 2º nível 50 W

3º nível de potência

Capacidade de extração m3/h - Nível 3 340 m³/h
Ruído nível 3 51 dBA
Pressão no 3º nível 400 Pa
Potência no 3º nível 70 W

4º nível de potência

Capacidade de extração m3/h - Nível 4 370 m³/h
Ruído nível 4 60 dBA
Pressão no 4º nível 570 Pa
Potência no 4º nível 90 W

5º nível de potência

Capacidade de extração m3/h - Nível 5 400 m³/h
Ruído nível 5 62 dBA
Pressão no 1º nível 500 Pa
Potência no nível intensivo 100 W

6º nível de potência

Capacidade de extração m3/h - Nível 6 435 m³/h
Ruído nível 6 63 dBA
Pressão no 1º nível 550 Pa
Potência no nível intensivo 120 W

7º nível de potência

Capacidade de extração m3/h - Nível 7 460 m³/h
Ruído nível 7 65 dBA
Pressão no 1º nível 600 Pa
Potência no nível intensivo 150 W

8º nível de potência

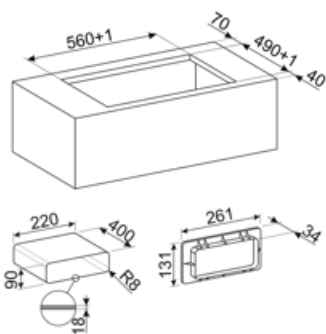
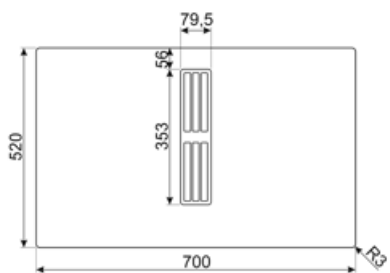
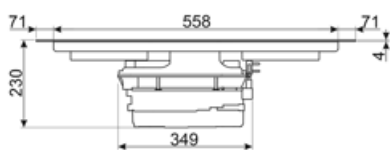
Capacidade de extração m3/h - Nível 8 500 m³/h
Ruído nível 8 68 dBA
Pressão no 1º nível 620 Pa
Potência no nível intensivo 170 W

Potência intensiva

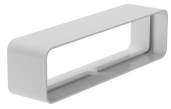
Capacidade de extração 540 m³/h
 m³/h - Intensivo 1
Ruído intensivo 1 70 dBA
Pressão no nível intensivo 625 Pa
Potência no nível intensivo 180 W

Potência intensiva 2

Capacidade de extração 630 m³/h
 m³/h - Intensivo 2
Ruído intensivo 2 73 dBA
Pressão no 1° nível 630 Pa
Potência no nível intensivo 220 W



Not included accessories

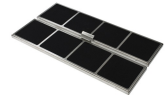


CON60H

Conector tubos de extração 226x60 mm



CON90H



FLTHOBD2



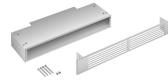
GRI60H

Dimensão exterior LxA: 246x80 mm
Dimensão interior LxA: 226x50 mm



GRILLPLATE

Grelha universal com asas. Ideal para cozinhar carne, queijo e vegetais. Dimensões LxP: 410 x 240 mm

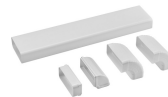


GRIX6H



KITDT50X10

tape for installation kit of HOBD*2. 10 m length. 50 mm width.



KITEHOBD10



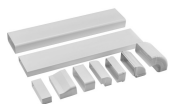
KITEHOBD4

Acessórios para extração de ar: - Tubo de 150 cm - Curva de 90° Para placas de indução com exaustor modelos HOBD682R1, HOBD682D1, HOBD182DG, HOBD482D e HOBD472D.



KITREBFLOW

Rectangular grid used in ventilation system, 290 x 160 mm. Backdraft Damper for for regulating the air flow from the kitchen. Compatible for HOBD*2 models.



KITRHOB6

Kit de instalação para recirculação: tubos e curvas a serem montados em rodapé com altura mínima de 6cm. Disponível para a série HOBD*2.

KITSEBL

Squared grid used in ventilation system with backdraft Damper for regulating the air flow from the kitchen. Compatible for HOBD*2 models.



RED60H

Redutor de tubo de 226x90 mm para 226x60 mm



TPK










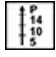








Para placas a gás, indução e vitrocerâmica Material: aço inox



TPKPLATE

Placa universal com asas. Ideal para cozinhar peixe, ovos ou vegetais. Dimensões LxP: 410 x 240 mm

Symbols glossary

 <p>Deteção automática dos recipientes: a placa deteta automaticamente a zona onde está o recipiente, e ativa os respetivos comandos. Basta seleccionar a potência.</p>	 <p>Auto-vent IR: as placas de indução e exaustores equipados com sensores infravermelhos podem ser conectados para um controlo mais eficiente. Quando aumenta ou reduz o nível de aquecimento da placa, o exaustor aumenta ou diminui, reciprocamente, a potência.</p>
 <p>PowerBooster (P): faz com que a placa trabalhe na potência máxima sempre que se torne necessário cozinhar os alimentos de forma muito intensa e rápida. Tem limitador de tempo devido à potência elevada.</p>	 <p>Bloqueio de comandos: opção que permite bloquear os comandos. Muito útil para proteger as crianças.</p>
 <p>O painel de controlo slider permite ajustar a temperatura simplesmente deslizando o dedo nos comandos.</p>	 <p>Função manter quente: ideal para manter a refeição em espera. A zona mantém-se a 60°C pelo tempo máximo de 120 min.</p>
 <p>Multizona: permite utilizar peixeiras alongadas e recipientes retangulares até 23 x 36 cm. Ativando as duas zonas, frontal e posterior, através da opção Multizona, o programador eletrónico faz a repartição equitativa da energia para que os alimentos recebam a mesma temperatura e tenham uma cocção homogénea.</p>	 <p>Proteção de derrames: a placa desliga-se automaticamente se houver derrames em cima dos comandos ou se estes ficarem tapados da iluminação.</p>
 <p>Pausa: para interromper a cocção. Quando reiniciar manter-se-ão as opções seleccionadas anteriormente.</p>	 <p>Avanço rápido: opção que permite saltar níveis de potência para atingir o desejado rapidamente (5-10-15-P).</p>
 <p>Início Rápido: através desta função é possível atingir o nível de aquecimento seleccionado, em menor tempo. As zonas de cozedura partirão na potência máxima para depois ser diminuída, uma vez atingido o nível de potência seleccionado.</p>	 <p>Indicador de calor residual: após desligar a zona, um H (de Hot) indica que a zona ainda está quente, podendo servir para manter a comida. A luz desliga quando a temperatura baixa dos 60°C.</p>
 <p>Tempo percorrido: capacidade de monitorizar o tempo decorrido desde o início da cozedura.</p>	 <p>Temporizador: para definir o tempo de cozedura. A zona desliga automaticamente após percorrido o tempo pré-definido e emite um sinal acústico para aviso.</p>
 <p>Zona dupla: permite estender a zona para produzir calor numa área maior. Podemos usar recipientes com uma base maior ou com formato oval ou retangular.</p>	 <p>Diâmetro mínimo do recipiente para ser detetado pela zona de cocção da placa.</p>
 <p>Opção de programar a potência máxima</p>	 <p>Evolution Slider totally Back-lighted ghost effect</p>