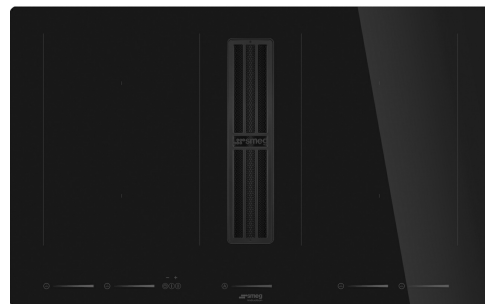


# HOBD682D2

|                                 |                                       |
|---------------------------------|---------------------------------------|
| Produktfamilie                  | Kogeplade                             |
| Indbygningstype                 | Ultra-lav profil eller fuldt på linje |
| Dimension                       | 80 cm                                 |
| Strømforsyning                  | Elektrisk                             |
| Type                            | Induktion med integreret emhætte      |
| Udsugning                       | Uddrivning                            |
| Udsugningsstyring               | Ja                                    |
| EAN-kode                        | 8017709341893                         |
| Energieffektivitetsklasse (EØF) | A+                                    |



## Æstetik



|                               |               |
|-------------------------------|---------------|
| Æstetik                       | Universal     |
| Farve                         | Sort          |
| Finish                        | Glas          |
| Materiale                     | Glas          |
| Glastype                      | Keramisk      |
| Glas kant                     | Lige kant     |
| Grydereoler                   | Rustfrit stål |
| Type af betjeningsindstilling | Multi Slider  |
| Glider                        | Ja            |
| Glider                        | Hvid          |
| Drejeknap position            | Forside       |
| Serigrafi farve               | Grå           |

## Valgmuligheder



|                                         |            |                                |    |
|-----------------------------------------|------------|--------------------------------|----|
| Multizone                               | Ja         | Pauseindstilling               | Ja |
| Fleksibel Zonetype                      | MultiZone  | Minutur                        | 1  |
| Udskæring af bordplade                  | 490x750 mm | Lydalarm for endt tilberedning | Ja |
| Simrefunktion                           | Ja         | Visning af resterende tid      | Ja |
| Automatisk holde varm-funktion          | Ja         | Knapper lås/børnesikring       | Ja |
| Smelte-/Lavtemperaturstegning, funktion | Ja         | Hurtig start                   | Ja |

|                                |   |                          |    |
|--------------------------------|---|--------------------------|----|
| Timer for slut på tilberedning | 4 | Hurtig niveauindstilling | Ja |
|--------------------------------|---|--------------------------|----|

## Tekniske egenskaber



Forrest til venstre - Induktion - multizone - 2.10 kW - Booster 3.00 kW - 21.0x19.0 cm

Bagest til venstre - Induktion - multizone - 2.10 kW - Booster 3.00 kW - 21.0x19.0 cm

Bagest til højre - Induktion - multizone - 2.10 kW - Booster 3.00 kW - 21.0x19.0 cm

Front-højre - Induktion - multizone - 2.10 kW - Booster 3.00 kW - 21.0x19.0 cm

Multizone left - Booster 3.70 kW - 46.0x21.0 cm

Multizone right - Booster 3.70 kW - 46.0x21.0 cm

|                                                                                  |              |                                 |    |
|----------------------------------------------------------------------------------|--------------|---------------------------------|----|
| Automatisk justering af pandediameter                                            | Ja           | Automatisk slukning ved overløb | Ja |
| Panderegistrering                                                                | Ja, min 9 cm | Restvarmeindikator              | Ja |
| Permanent automatisk detektion af gryder med angivelse af den relative betjening | Ja           | Beskyttelse mod uønsket start   | Ja |

## Medfølgende tilbehør

|                |                                                       |
|----------------|-------------------------------------------------------|
| Andet tilbehør | Filtrerings sæt og regenererbart kulfilter inkluderet |
|----------------|-------------------------------------------------------|

## Elektrisk tilslutning

|                                      |           |                               |                             |
|--------------------------------------|-----------|-------------------------------|-----------------------------|
| Elektrisk tilslutning, normering (W) | 7620 W    | Type el-kabel medfølger       | Ja, enkelt- og dobbeltfaset |
| Nuværende                            | 33 A      | Frekvens (Hz)                 | 50/60 Hz                    |
| Spænding (V)                         | 220-240 V | Strømforsyning ledningslængde | 120 cm                      |
| Spænding 2 (V)                       | 380-415 V | Klemkasse                     | 6 poler                     |

## Controls (hood)

|                               |                 |         |    |
|-------------------------------|-----------------|---------|----|
| Emhætte betjeningsindstilling | Touch Kapacitiv | Display | Ja |
| Led-farve                     | Hvid            |         |    |

## Programs / Functions (hood)

|                      |     |                  |          |
|----------------------|-----|------------------|----------|
| Forsinkelsesfunktion | Yes | Andre funktioner | AUTOVENT |
| Antal hastigheder    | 8   | Auto-Vent        | Ja       |
| Intensiv hastighed   | 2   |                  |          |

## Tekniske funktioner (Emhætte)

|                               |                       |                              |                  |
|-------------------------------|-----------------------|------------------------------|------------------|
| Maksimal kapacitet frit udtag | 650 m <sup>3</sup> /h | Fedtfiltre                   | Aluminium        |
| Motoreffekt                   | 220 W                 | Kulfiltre medfølger          | JA, regenererbar |
| Antal filtre                  | 1                     | Visning af filterudskiftning | Ja               |

## Ydeevne / Energimærke (Emhætte)

|                                                                               |                       |                                                                                 |                       |
|-------------------------------------------------------------------------------|-----------------------|---------------------------------------------------------------------------------|-----------------------|
| Fluid Dynamic Efficiency (FDE)                                                | 32.10                 | Luftbåren, akustisk A-vægtet lydtryks-emission ved maksimumshastighed (SPEmax)  | 68 dBA                |
| Fluid Dynamic Efficiency Klasse (FDEC)                                        | A                     | Luftbåren, akustisk A-vægtet lydtryks-emission ved boost-hastighed (SPEbooster) | 73 dBA                |
| Belysningens effektivitet (LE)                                                | 0.0 lux/W             | Strømforbrug i slukket tilstand (Po)                                            | 0.49 W                |
| Belysningens effektivitetsklasse (LEC)                                        | NA                    | Tid, stigningsfaktor (F)                                                        | 0.8                   |
| Fedtfiltrering effektivitet (GFE)                                             | 85.1 %                | Energieffektivitetsindeks for første hulrum                                     | 44.2                  |
| Fedtfiltrering effektivitetsklasse (GFEC)                                     | B                     | Målt luftmængde ved bedste driftspunkt (Qbep)                                   | 359 m <sup>3</sup> /h |
| Luftstrøm ved minimumshastighed (Qmin)                                        | 230 m <sup>3</sup> /h | Målt lufttryk ved bedste driftspunkt (QBEP)                                     | 549 Pa                |
| Luftstrøm ved maksimumshastighed (Qmax)                                       | 500 m <sup>3</sup> /h | Målt elektrisk effektoptag ved bedste driftspunkt (Wbep)                        | 139 W                 |
| Luftstrøm ved boost-hastighed (Qboost)                                        | 630 m <sup>3</sup> /h | Lydeffektniveau på højeste indstilling (LWA)                                    | 68 dBA                |
| Luftbåren, akustisk A-vægtet lydtryks-emission ved minimumshastighed (SPEmin) | 49 dBA                |                                                                                 |                       |

## Elektriske forbindelser (Emhætte)

|                  |          |
|------------------|----------|
| Frekvens emhætte | 50-60 Hz |
|------------------|----------|

### Hastighed 1

|                                 |                       |
|---------------------------------|-----------------------|
| Udsugningshastighed (IEC 61591) | 230 m <sup>3</sup> /h |
| Støjniveau (IEC 60704-2 -13)    | 49 dBA                |
| Tryk                            | 280 Pa                |
| Effekt                          | 40 W                  |

### Hastighed 2

|                                 |                       |
|---------------------------------|-----------------------|
| Udsugningshastighed (IEC 61591) | 270 m <sup>3</sup> /h |
| Støjniveau (IEC 60704-2 -13)    | 51 dBA                |
| Tryk                            | 370 Pa                |
| Effekt                          | 50 W                  |

---

## Hastighed 3

|                                 |                       |
|---------------------------------|-----------------------|
| Udsugningshastighed (IEC 61591) | 340 m <sup>3</sup> /h |
| Støjniveau (IEC 60704-2 -13)    | 55 dBA                |
| Tryk                            | 450 Pa                |
| Effekt                          | 90 W                  |

---

## Hastighed 4

|                                 |                       |
|---------------------------------|-----------------------|
| Udsugningshastighed (IEC 61591) | 370 m <sup>3</sup> /h |
| Støjniveau (IEC 60704-2 -13)    | 60 dBA                |
| Tryk                            | 450 Pa                |
| Effekt                          | 90 W                  |

---

## Speed 5

|                                 |                       |
|---------------------------------|-----------------------|
| Udsugningshastighed (IEC 61591) | 400 m <sup>3</sup> /h |
| Støjniveau (IEC 60704-2 -13)    | 62 dBA                |
| Tryk                            | 500 Pa                |
| Effekt                          | 100 W                 |

---

## Speed 6

|                                 |                       |
|---------------------------------|-----------------------|
| Udsugningshastighed (IEC 61591) | 435 m <sup>3</sup> /h |
| Støjniveau (IEC 60704-2 -13)    | 63 dBA                |
| Tryk                            | 550 Pa                |
| Effekt                          | 120 W                 |

---

## Speed 7

|                                 |                       |
|---------------------------------|-----------------------|
| Udsugningshastighed (IEC 61591) | 460 m <sup>3</sup> /h |
| Støjniveau (IEC 60704-2 -13)    | 65 dBA                |
| Tryk                            | 600 Pa                |
| Effekt                          | 150 W                 |

---

## Speed 8

|                                 |                       |
|---------------------------------|-----------------------|
| Udsugningshastighed (IEC 61591) | 500 m <sup>3</sup> /h |
| Støjniveau (IEC 60704-2 -13)    | 68 dBA                |
| Tryk                            | 620 Pa                |
| Effekt                          | 170 W                 |

---

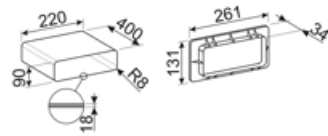
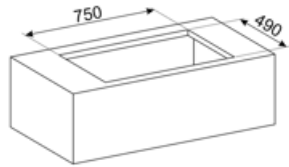
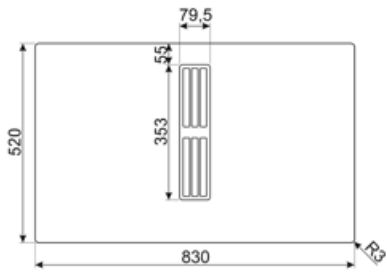
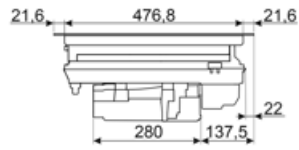
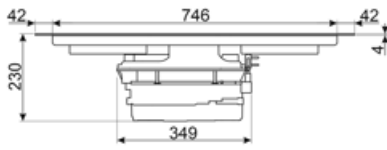
## Intensiv hastighed

|                                 |                       |
|---------------------------------|-----------------------|
| Udsugningshastighed (IEC 61591) | 540 m <sup>3</sup> /h |
| Støjniveau (IEC 60704-2 -13)    | 70 dBA                |
| Tryk                            | 625 Pa                |
| Effekt                          | 180 W                 |

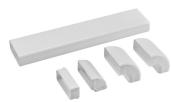
---

## Intensive Speed 2

|                                 |                       |
|---------------------------------|-----------------------|
| Udsugningshastighed (IEC 61591) | 630 m <sup>3</sup> /h |
| Støjniveau (IEC 60704-2 -13)    | 73 dBA                |
| Tryk                            | 630 Pa                |
| Effekt                          | 220 W                 |



## Not included accessories



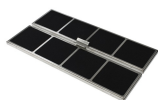
### KITHOBD10

Kanalsæt til HOBD\*2 med rør og kurve høj 10 mm.



### CON90H

Stik til rektangulære rør højde 90 mm. Størrelse udvendig 227\*94\*63 mm, indvendig 223\*90\*63 mm



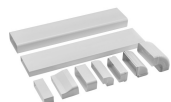
### FLTHOBD2

n.2 højtydende kulfiltre, der kan regenereres op til 8 gange ved at vaske det i opvaskemaskinen og tørre det ved maks. 70° i ovnen i maks. 120 minutter



### RED60H

Reducer from 90 to 60 mm suitable for rectangular tube of 220 mm. Size: 220\*90\*92 mm



### KITRHOBD6

Monteringsset til recirkulerende installation: rør og kurver monteres i en sokkel på minimum 6 cm højde. Fås til HOBD\*2-serien.



### TPK

Stainless steel grill plate to cook Teppanyaki dishes



### KITHOBD4

Filtreringskit (lateral udgang) valgfri til kogeplader: rør 1,5 mt og kurve



### KITREBFLOW

Rektangulært gitter til brug i ventilationssystemet, 290 x 160 mm. Tilbagesugningsspjæld til regulering af luftstrømmen fra køkkenet. Kompatibel med HOBD\*2-modeller.



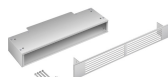
### KITSEBL

Firkantet gitter til brug i ventilationsystemet, med tilbagesugningsspjæld til regulering af luftstrømm fra køkkenet. Kompatibel med HOBD\*2-modeller.



### GRILLPLATE

Universalgryde til induktion, gas, keramik og elektriske kogeplader. Non-stick overflade ideel til tilberedning af kød, ost og grøntsager. Dimensioner: 410 x 240 mm.



### CON60H

Fladt kanalstik til 220\*60 mm rør. Til at tilslutte flere rør til KITHOBD4 sættet



### GRIX6H

Ventilationsrist i rustfrit stål, størrelse 426\*60 mm.



### GRI60H

Rectangular Louvred grille, external size 246\*80 mm and internal 226\*60\*50 mm







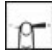





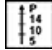

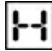

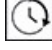



### TPKPLATE

Universalplade til induktion, gas, keramik og elektriske kogeplader. Non-stick overflade ideel til tilberedning af fisk, æg og grøntsager. Dimensioner: 410 X 240 mm.

### KITDT50X10

Tape til installationssæt til HOBD\*2. 10 m længde. 50 mm bredde.

## Symbols glossary (TT)

|                                                                                    |                                                                                                                                                                                                                                                |                                                                                     |                                                                                                                                                                                                                                                            |
|------------------------------------------------------------------------------------|------------------------------------------------------------------------------------------------------------------------------------------------------------------------------------------------------------------------------------------------|-------------------------------------------------------------------------------------|------------------------------------------------------------------------------------------------------------------------------------------------------------------------------------------------------------------------------------------------------------|
|    | Permanent automatisk grydedetektion                                                                                                                                                                                                            |    | Et smart infrarødt system, der gør det muligt for en emhætte og kogeplade med denne funktion at arbejde sammen.                                                                                                                                            |
|    | Power booster: gør det muligt for zonen at arbejde med fuld effekt, når meget intens madlavning er nødvendig.                                                                                                                                  |    | Børnesikring: nogle modeller er udstyret med en enhed til at låse programmet / cyklussen, så det ikke på uheldigvis kan ændres.                                                                                                                            |
|    | Sliderens kontrolpanel giver dig mulighed for at justere strømmen ved blot at føre fingeren hen over touch-enheden.                                                                                                                            |    | Denne funktion giver dig mulighed for at holde tilberedt mad varm uden at brænde den på                                                                                                                                                                    |
|    | Smeltefunktion, velegnet til langsomt at smelte sarte fødevarer som chokolade eller smør.                                                                                                                                                      |    | Multizone: gør det muligt at bruge flere pander på én gang, store eller små, hvilket giver placeringsfrihed og større fleksibilitet                                                                                                                        |
|    | Beskyttelse mod overfyldning: Den specielle overfyldningsbeskyttelse lukker ovnen ned i nærvær af væskestrømning.                                                                                                                              |    | Alle kogezone kan reduceres til det minimale effektniveau, så kogepladen kan efterlades uden opsyn i en kort periode uden at mad overstiger eller brænder. Tryk derefter på denne funktion igen, de tidligere indstillede effektniveauer kan genaktiveres. |
|  | Hurtigt valg, med et tryk begynder tilberedningen på det højeste niveau og reduceres derefter automatisk efter tid. Ideel til retter, der kræver hurtig kogning og derefter fortsat tilberedning uden konstant kontrol (f.eks. Oksekødssuppe). |  | Quick Start-funktion: den valgte temperatur nås hurtigere. Varmelegemet fungerer ved maksimal effekt, indtil den rigtige temperatur er nået.                                                                                                               |
|  | Angivelse af restvarme: Efter at den keramiske kogeplade er slukket, viser indikatoren for restvarme, hvilken af varmezonerne der stadig er varm. Når temperaturen falder til under 60 °C slukkes indikatoren.                                 |  | Simrefunktion: ideel til opskrifter med lang tilberedning, forhindrer mad i at koge over eller sætte sig fast i gryden.                                                                                                                                    |
|  | Forløbet tid: viser, hvor længe kogezone har været i brug.                                                                                                                                                                                     |  | Timer: Alle keramiske kogeplader har en timer, der automatisk afslutter tilberedningen efter en forudindstillet tid.                                                                                                                                       |
|  | Min diameter grydedetektion på 9 cm                                                                                                                                                                                                            |  | Premium individuel sliderkontrol for hver zone                                                                                                                                                                                                             |