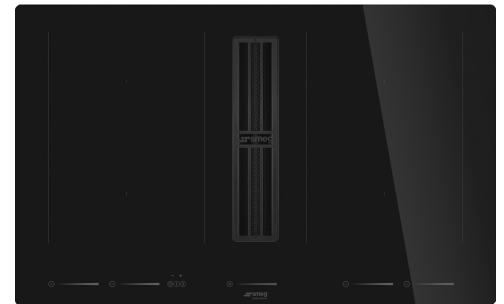


# HOBD682D2

Produktfamilie	Kochfeld
Einbau	C-Schliff, für aufliegende oder flächenbündige Montage
Abmessungen	83 cm
Energiequelle	Elektrisch
Typ der Heiztechnik	Induktion mit integriertem Muldenlüfter
Umluft/Abluftbetrieb	Abluftbetrieb
Elektronische Steuerung	Ja
EAN-Code	8017709341893
Energieeffizienzklasse (EElhood) (Skala von A+++ bis D)	A+



## Ästhetik



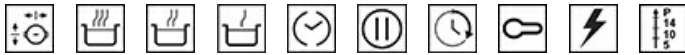
Ästhetik	Neutral
Farbe	Schwarz
Oberfläche	Glas
Material	Glas
Glasart	Glaskeramik
Typ Glaskeramik	C-Schliff
Abstellroste	Edelstahl
Bedienung	Multi-Slider
Slider-Bedienung	Ja
Farbe LED-Display	Weiß
Position Bedienelemente	Frontal
Markenlogo	Siebdruck
Farbe des Siebdrucks	Grau

## Programme / Funktionen



Anzahl Induktionskochzonen	4
Programmierung der Garzeit	Automatische Abschaltung nach Garzeitende
Anzahl der Kochzonen mit Booster	4
Anzahl der MultiZonen	2
EIN/AUS-Taste	Ja
Leistungsstufen	9
Anzahl der Kochzonen	4

## Optionen



<b>Funktion MultiZone</b>	Ja	<b>Option Pause</b>	Ja
<b>Typ flexible Zone</b>	MultiZone	<b>Timer/Minutenzähler</b>	1
<b>Ausschnittmass</b>	490x750 mm	<b>Akustisches Signal bei Garzeitende</b>	Ja
<b>Funktion Simmern-Automatik</b>	Ja	<b>Restzeitanzeige</b>	Ja
<b>Sensor Warmhalte-Funktion</b>	Ja	<b>Tastensperre/Kindersicherung</b>	Ja
<b>Funktion Schmelz-Automatik - Niedertemperaturgaren</b>	Ja	<b>Schnellstart</b>	Ja
<b>Timer mit Endabschaltung</b>	4	<b>Schnellauswahl der Leistungsstufen</b>	Ja

## Technische Eigenschaften



Vorne links - Induktion - MultiZone - 2.10 kW - Booster 3.00 kW - 21.0x19.0 cm  
 Hinten links - Induktion - MultiZone - 2.10 kW - Booster 3.00 kW - 21.0x19.0 cm  
 Hinten rechts - Induktion - MultiZone - 2.10 kW - Booster 3.00 kW - 21.0x19.0 cm  
 Vorne rechts - Induktion - MultiZone - 2.10 kW - Booster 3.00 kW - 21.0x19.0 cm  
 Multizone links - Booster 3.70 kW - 46.0x21.0 cm  
 Multizone rechts - Booster 3.70 kW - 46.0x21.0 cm

<b>Automatische Anpassung des Topfdurchmessers</b>	Ja	<b>Überlaufschutz</b>	Ja
<b>Automatische Topferkennung</b>	Ja, min. Ø 9 cm	<b>Restwärmeanzeige</b>	Ja
<b>Automatische Erkennung der Topfposition mit Bedienfeldaktivierung</b>	Ja	<b>Einschaltschutz</b>	Ja

## Serienzubehör

<b>Sonderzubehör</b>	Rückseitiger Kanal/Flansch und 2 regenerierbare Aktivkohlefilter im Lieferumfang enthalten
----------------------	--

## Elektrischer Anschluss

<b>Elektrischer Gesamtanschlusswert</b>	7620 W	<b>Frequenz</b>	50/60 Hz
<b>Absicherung</b>	33 A	<b>Länge Netzkabel</b>	120 cm
<b>Spannung 1 (V)</b>	220-240 V	<b>Anschlussleiste</b>	6-polig

Spannung 2 (V)	380-415 V	Netzstecker	Nein
Typ des beigefügten Anschlusskabels	Ein- und zweiphasig		

## Bedienung (Muldenlüfter)

Bedienung des Muldenlüfters	Touch-Bedienung	Ausführung des Displays	Ja
Farbe des Displays	Weiß		

## Programme / Funktionen (Muldenlüfter)

Lüfternachlauf-Funktion	Ja	Intensive Geschwindigkeit	2
Anzahl der Leistungsstufen	8	Automatische Verbindung zwischen integrierter Dunstabzugshaube und Kochfeld	Ja

## Technische Daten (Muldenlüfter)

Maximaler Luftstrom (Q <sub>max</sub> )	650 m <sup>3</sup> /h	Fettfilter	Edelstahl
Motorleistung	220 W	Serienmäßiger Aktivkohlefilter	Regenerierbar
Anzahl der Filter	1	Filterwechselanzeige	Ja

## Leistung / Energielabel (Muldenlüfter)

Fluiddynamische Effizienz (FDEhood)	32,10	A-bewertete Luftschallemission bei niedrigster Intensität (SPE <sub>min</sub> )	49 dBA
Klasse für die fluiddynamische Effizienz (FDEhood)	A	A-bewertete Luftschallemission bei maximaler Intensität (SPE <sub>max</sub> )	68 dBA
Beleuchtungs-Effizienz (LE)	0,0 lux/W	A-bewertete Luftschallemission bei Intensivstufe (Q <sub>boost</sub> )	73 dBA
Beleuchtungseffizienzklasse (LEhood)	NA	Zeitverlängerungsfaktor (f)	0,8
Fettfildabscheidegrad (GFEhood)	85,1 %	Energieeffizienzindex (EELhood)	44,2
Klasse für den Fettabscheidegrad (GFEhood)	B	Gemessener Luftvolumenstrom im Bestpunkt (QBEP)	359 m <sup>3</sup> /h
Luftstrom bei minimaler Geschwindigkeit (Q <sub>min</sub> )	230 m <sup>3</sup> /h	Gemessener Luftdruck im Bestpunkt (QBEP)	549 Pa
Luftstrom bei maximaler Geschwindigkeit (Q <sub>max</sub> )	500 m <sup>3</sup> /h		
Luftstrom auf Intensivstufe oder Schnelllaufstufe (Q <sub>boost</sub> )	630 m <sup>3</sup> /h		

Gemessene elektrische  
Eingangsleistung im  
Bestpunkt (WBEP) 139 W

A-bewertete  
Luftschallemissionen bei  
höchster Einstellung  
(Lwa) 68 dBA

## Elektrischer Anschluss (Muldenlüfter)

Frequenz (Muldenlüfter) 50-60 Hz

### Leistungsstufe 1

Luftstrom (IEC 61591) 230 m<sup>3</sup>/h  
A-bewertete  
Luftschallemissionen  
(IEC 60704-2-13) 49 dBA  
Luftdruck 280 Pa  
Max.  
Leistungsaufnahme 40 W

### Leistungsstufe 2

Luftstrom (IEC 61591) 270 m<sup>3</sup>/h  
A-bewertete  
Luftschallemissionen  
(IEC 60704-2-13) 51 dBA  
Luftdruck 370 Pa  
Max.  
Leistungsaufnahme 50 W

### Leistungsstufe 3

Luftstrom (IEC 61591) 340 m<sup>3</sup>/h  
A-bewertete  
Luftschallemissionen  
(IEC 60704-2-13) 55 dBA  
Luftdruck 450 Pa  
Max.  
Leistungsaufnahme 90 W

### Leistungsstufe 4

Luftstrom (IEC 61591) 370 m<sup>3</sup>/h  
A-bewertete  
Luftschallemissionen  
(IEC 60704-2-13) 60 dBA  
Luftdruck 450 Pa  
Max.  
Leistungsaufnahme 90 W

### Leistungsstufe 5

Luftstrom (IEC 61591) 400 m<sup>3</sup>/h  
A-bewertete  
Luftschallemissionen  
(IEC 60704-2-13) 62 dBA  
Luftdruck 500 Pa  
Max.  
Leistungsaufnahme 100 W

### Leistungsstufe 6

Luftstrom (IEC 61591) 435 m<sup>3</sup>/h  
A-bewertete  
Luftschallemissionen  
(IEC 60704-2-13) 63 dBA  
Luftdruck 550 Pa  
Max.  
Leistungsaufnahme 120 W

## Leistungsstufe 7

Lufstrom (IEC 61591)	460 m <sup>3</sup> /h
A-bewertete Luftschallemissionen (IEC 60704-2-13)	65 dBA
Luftdruck	600 Pa
Max. Leistungsaufnahme	150 W

## Leistungsstufe 8

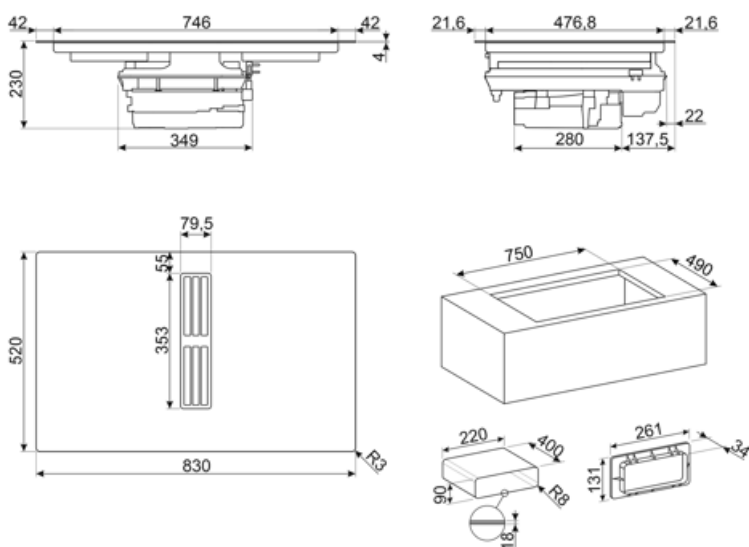
Lufstrom (IEC 61591)	500 m <sup>3</sup> /h
A-bewertete Luftschallemissionen (IEC 60704-2-13)	68 dBA
Luftdruck	620 Pa
Max. Leistungsaufnahme	170 W

## Intensiv

Lufstrom (IEC 61591)	540 m <sup>3</sup> /h
A-bewertete Luftschallemissionen (IEC 60704-2-13)	70 dBA
Luftdruck	625 Pa
Max. Leistungsaufnahme	180 W

## Leistungsstufe Intensiv 2

Lufstrom (IEC 61591)	630 m <sup>3</sup> /h
A-bewertete Luftschallemissionen (IEC 60704-2-13)	73 dBA
Luftdruck	630 Pa
Max. Leistungsaufnahme	220 W



## Kompatibel Zubehör



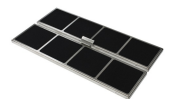
### CON60H

Muffe für Flachkanal 226x60 mm für KITEHOBD4, geeignet für HOBD682D1, HOBD482D, HOBD472D



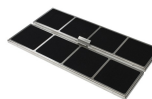
### CON90H

CON90H - Muffe für Flachkanal der Kochfeldabzüge HOBD\*2: Höhe 90 mm. Außenmaße: 227x94x63 mm, Innenmaße: 223x90x63 mm



### FLTHOBD2

Hochleistungs-Aktivkohlefilter für Kochfeldabzüge HOBD\*2 im Ersatzbedarf, bis zu 8x regenerierbar, spülmaschinengeeignet, Trocknung im Backofen bei max. 70°C und 120 min.



### FLTSTDHOBD2

Geruchsfilter, nicht regenerierbar, als Ersatzteil erhältlich, geeignet für Umluftbetrieb. (Ersatzfilter für KITF6HOBD)



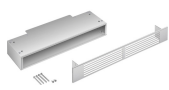
### GRI60H

Rechteckige Kunststoff-Lüftungsabdeckung für Sockelleiste des Flachkanals 226x60 mm



### GRILLPLATE

Universal Grillplatte für Induktions-, Gas-, Glaskeramik- und Elektro-Massekochfelder. Die antihafbeschichtete Oberfläche ist ideal für die Zubereitung von Fleisch, Käse und Gemüse. Abmessungen: 410x240 mm.



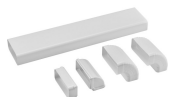
### GRIX6H

Lüftungsgitter aus Edelstahl für Sockelleiste der Kochfeldabzüge HOBD\*2: Abmessungen 426x60 mm



### KITDT50X10

KITDT50X10 - Klebeband für HOBD\*2 - Einbausatz. 10 m Länge. 50 mm Breite.



### KITEHOBD10

Abluft-Kit für Kochfeldabzüge der Serie HOBD\*2: Bestehend aus Flachkanälen und Bögen, Höhe 100 mm



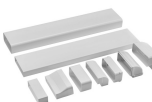
### KITEHOBD4

Filtersatz (seitlicher Abgang) optional für Hobd: Schlauch 1,5 mt und Bogen, Höhe 60 mm



### KITREBFLOW

KITREBFLOW - Rechteckiges Gitter für die Lüftungsanlage, 290 x 160 mm. Rückzugsklappe zur Regulierung des Luftstroms aus der Küche. Kompatibel für HOBD\*2-Modelle.



### KITRHOB6

KITRHOB6 - Umluft-Kit für Kochfeldabzüge der Serie HOBD\*2: Bestehend aus Flachkanälen und Bögen, vorgesehen für eine Sockelhöhe von min. 6 cm

### KITSEBL

KITSEBL - Quadratisches Gitter, das in Lüftungsanlagen mit Rückschlagklappe zur Regulierung des Luftstroms in der Küche verwendet wird. Kompatibel für HOBD\*2 Modelle



### RED60H

Reduzierstück von 90 auf 60 mm geeignet für Rechteckrohr von 220 mm. Größe: 220x90x92 mm












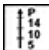





### TPKPLATE



Universal Teppanyaki-Grillplatte für Induktions-, Gas-, Glaskeramik- und Elektro-Massekochfelder.

Antihafbeschichtete Oberfläche, ideal für die Zubereitung von Fisch, Eiern und Gemüse. Abmessungen: 410 x 240 mm.

## Symbolverzeichnis

- |  |  |   |   |
|--|--|---|---|
|    | Automatische Topferkennung: diese Sicherheitsfunktion erkennt permanent, ob sich auf dem Kochfeld ein Kochgeschirr mit magnetischem Topfboden befindet.  |    | Power-Booster: mit dieser Funktion läßt sich ein sehr intensiver Garvorgang der jeweiligen Kochzone temporär aktivieren.  |
|    | Kindersicherung: Eine Tastensperre, die einen ungewollten Zugriff auf die Funktionen verhindert.   |    | Multi-Slider: die komfortable Slider-Bedienung für jede einzelne Kochzone.  |
|    | Slider-Bedienung: mit dieser läßt sich die Leistung der jeweiligen Kochzonen sehr einfach durch seitliches Wischen mit dem Finger auf dem Touch-Display regeln.  |    | Warmhalten: mit dieser Funktion lassen sich fertig gegarte Speisen bequem warmhalten ohne dass diese anbrennen.   |
|    | Schmelz-Funktion: geeignet zum langsamen Aufschmelzen delikater Lebensmittel, wie z.B. Schokolade oder Butter.   |    | MultiZone: eine Brückenfunktion zweier Kochzonen über eine gemeinsame Regelung, geeignet für die Verwendung von größerem Kochgeschirr, wie auch Bräter.   |
|    | Überlaufschutz: diese Schutzeinrichtung schaltet das Kochfeld automatisch ab, wenn Flüssigkeiten überlaufen und auf das Touch-Display gelangen.  |    | Min. Ø 9 cm des Kochgeschirrs.  |
|  | Pause: dank dieser Funktion lassen sich alle Kochzonen kurzfristig auf min. Leistungsstufe reduzieren ohne dass Speisen überkochen oder anbrennen. Durch nochmalige Aktivierung der Taste, können die zuvor eingestellten Parameter bequem fortgesetzt werden. |  | Schnellauswahl: mit einem Tastendruck beginnt das Kochen auf der höchsten Stufe und wird nach einiger Zeit automatisch reduziert. Ideal für Gerichte, die ein schnelles Ankochen und anschließendes Weitergaren ohne ständige Kontrolle erfordern |
|  | Schnellstart: mit dieser Funktion läßt sich das Kochfeld schneller aktivieren, um den Garvorgang zu beschleunigen.   |  | Restwärmanzeige: Nach dem Ausschalten des Kochfeldes wird angezeigt, welche der Kochzonen noch heiß ist. Sinkt die Temperatur unter 60°C, erlischt die Anzeige.   |
|  | Köcheln: ideale Funktion für Gerichte mit längerer Gardauer bei moderater Leistung, um ein anbrennen im Kochgeschirr zu verhindern.  |  | Gardauer: diese signalisiert, wie lange die jeweilige Kochzone bereits in Betrieb ist.  |
|  | Timer: um den Garvorgang nach einer voreingestellten Zeit automatisch zu beenden.  |   |   |