

HOB682D2

| | |
|------------------------------------|---------------------------------|
| Familia | Encimera de cocción |
| Instalación | Perfil semifilo o enrasada |
| Dimensión | 83 cm |
| Alimentación | Eléctrico |
| Tipología | Inducción con campana integrada |
| Filtración | Extracción |
| Control electrónico | Sí |
| Código EAN | 8017709341893 |
| Clase eficiencia energética (EEC) | A+ |



Estética



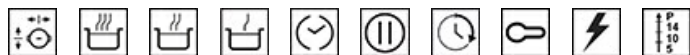
| | |
|---------------------------|---------------------|
| Estética | Universal |
| Color | Negro |
| Acabado | Vidrio |
| Material | Vidrio |
| Tipo de vidrio | Cerámico |
| Borde de vidrio | Borde recto |
| Rejillas | Acero inoxidable |
| Tipo de regulación mandos | Deslizador Múltiple |
| Regulación mandos Slider | Sí |
| Tipo de regulación mandos | Blanco |
| Posición mandos | Frontal |
| Logo | Serigrafiado |
| Color de la serigrafía | Gris |

Programas/Funciones



| | |
|--|--------------------|
| Número de zonas de cocción por inducción | 4 |
| Opciones de programación tiempo | Apagado automático |
| Número de zonas de cocción con booster | 4 |
| Número de zonas flexibles | 2 |
| Tecla principal on/off | Sí |
| Niveles de potencia | 9 |
| Número total de zonas de cocción | 4 |

Opciones



| | | | |
|--|------------|--|----|
| Opción Multizone | Sí | Opción paro | Sí |
| Tipo de zona flexible | MultiZona | Cuentaminutos | 1 |
| Hueco estándar | 490x750 mm | Alarma acústica de fin de cocción | Sí |
| Función automática mantenimiento ebullición | Sí | Visualización del tiempo restante | Sí |
| Mantenimiento del calor | Sí | Opción de bloqueo botones/seguridad para niños | Sí |
| Función automática de cocción a baja temperatura | Sí | Inicio rápido | Sí |
| Temporizador fin de cocción | 4 | Selección rápida de niveles | Sí |

Características técnicas



Anterior izquierda - Inducción - Multizona - 2.10 kW - Booster 3.00 kW - 21.0x19.0 cm
 Posterior izquierda - Inducción - Multizona - 2.10 kW - Booster 3.00 kW - 21.0x19.0 cm
 Posterior derecha - Inducción - Multizona - 2.10 kW - Booster 3.00 kW - 21.0x19.0 cm
 Anterior derecha - Inducción - Multizona - 2.10 kW - Booster 3.00 kW - 21.0x19.0 cm
 Multizone left - Booster 3.70 kW - 46.0x21.0 cm
 Multizone right - Booster 3.70 kW - 46.0x21.0 cm

| | | | |
|---|--------------|--|----|
| Adaptación automática al diámetro de la olla | Sí | Detención automática en caso de desbordamiento | Sí |
| Sensor de presencia de ollas | Sí, min 9 cm | Indicador de calor residual | Sí |
| Detección automática permanente de ollas con indicación del control relativo. | Sí | Protección contra encendido accidental | Sí |

Equipo accesorios incluidos

| | |
|------------------|--|
| Otros accesorios | Filtering kit and charcoal filter regenerable included |
|------------------|--|

Conexión eléctrica

| | | | |
|---------------------------------------|------------------------------|---------------------------------|----------|
| Datos nominales de conexión eléctrica | 7620 W | Frecuencia (Hz) | 50/60 Hz |
| Corriente | 33 A | Largo del cable de alimentación | 120 cm |
| Tensión (V) | 220-240 V | Bornera | 6 polos |
| Tensión 2 (V) | 380-415 V | Enchufe | No |
| Type of electric cable supplied | Yes, Single and Double phase | | |

Controles (Campana)

| | | | |
|----------------------------|------------------|----------|----|
| Tipo de regulación campana | Touch Capacitive | Pantalla | Sí |
| Color Led | Blanco | | |

Programas / Funciones (Campana)

| | | | |
|--------------------|----|---------------------|----|
| Delay function | Sí | Velocidad intensiva | 2 |
| N.º de velocidades | 8 | Auto-Vent | Sí |

Características Técnicas (Campana)

| | | | |
|--|----------|-----------------------------|-----------------|
| Capacidad máxima de aspiración en modalidad libre (P0) | 650 m³/h | Filtros antigrasa | Inox |
| Potencia motor | 220 W | Filtros carbón de serie | Sí, regenerable |
| Nº de Filtros | 1 | Indicador cambio de filtros | Sí |

Rendimiento / Etiqueta Energética (Campana)

| | | | |
|---|-----------|--|----------|
| Eficiencia Fluidodinámica (FDE) | 32,10 | Emisiones sonoras en el aire ponderadas por el valor A en su ajuste mínimo de utilización normal:(SPEmin) | 49 dBA |
| Clase de eficiencia fluido dinámico (FDEC) | A | Emisiones sonoras en el aire ponderadas por el valor A en su ajuste máximo de utilización normal: (SPEmax) | 68 dBA |
| Clase de eficiencia de iluminación (LE) | 0,0 lux/W | Emisiones sonoras en el aire ponderadas por el valor A en posición ultrarrápida o reforzada: (SPEboost) | 73 dBA |
| Eficiencia de iluminación (LEC) | NA | Factor aumento de tiempo (F) | 0,8 |
| Eficiencia de filtrado de grasa (GFE) | 85,1 % | Índice de eficiencia energética primera cavidad | 44,2 |
| Clase de eficiencia de filtrado de grasa (GFEC) | B | Caudal de aire medido en el mejor punto de eficiencia (Qbep) | 359 m³/h |
| Flujo de aire a la velocidad mínima (Qmin) | 230 m³/h | Presión de aire medida en el mejor punto de eficiencia (Qbep) | 549 Pa |
| Flujo de aire a la máxima potencia (Qmax) | 500 m³/h | Entrada de potencia eléctrica medida en el mejor punto de eficiencia (Wbep) | 139 W |
| Flujo de aire en posición reforzada Qboost) | 630 m³/h | | |

Nivel de potencia
acústica más alta (Lwa) 68 dBA

Conexiones eléctricas (Campana)

Frecuencia cappa 50-60 Hz

Velocidad 1

Capacidad de
aspiración (IEC 61591) 230 m³/h
Rumorosidad (IEC
60704-2-13) 49 dBA
Presión 280 Pa
Potencia 40 W

Velocidad 2

Capacidad de
aspiración (IEC 61591) 270 m³/h
Rumorosidad (IEC
60704-2-13) 51 dBA
Presión 370 Pa
Potencia 50 W

Velocidad 3

Capacidad de
aspiración (IEC 61591) 340 m³/h
Rumorosidad (IEC
60704-2-13) 55 dBA
Presión 450 Pa
Potencia 90 W

Velocidad 4

Capacidad de
aspiración (IEC 61591) 370 m³/h
Rumorosidad (IEC
60704-2-13) 60 dBA
Presión 450 Pa
Potencia 90 W

Velocidad 5

Capacidad de
aspiración (IEC 61591) 400 m³/h
Rumorosidad (IEC
60704-2-13) 62 dBA
Presión 500 Pa
Potencia 100 W

Velocidad 6

Capacidad de
aspiración (IEC 61591) 435 m³/h
Rumorosidad (IEC
60704-2-13) 63 dBA
Presión 550 Pa
Potencia 120 W

Velocidad 7

Capacidad de
aspiración (IEC 61591) 460 m³/h
Rumorosidad (IEC
60704-2-13) 65 dBA
Presión 600 Pa
Potencia 150 W

Velocidad 8

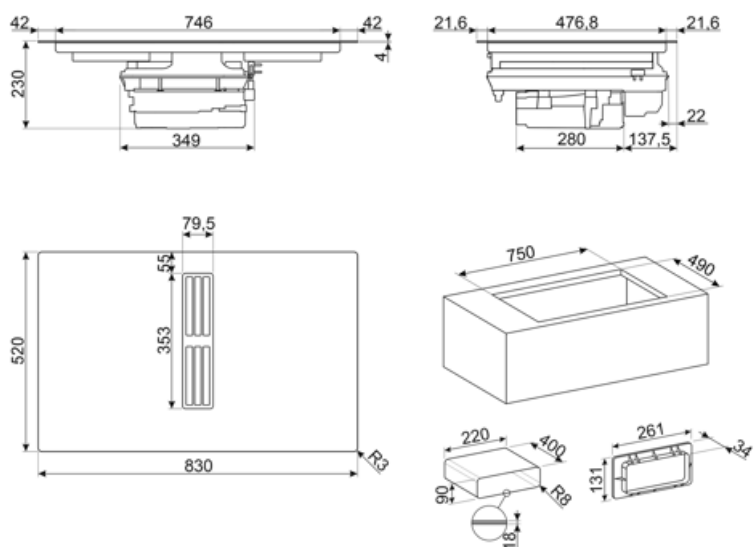
Capacidad de
aspiración (IEC 61591) 500 m³/h
Rumorosidad (IEC
60704-2-13) 68 dBA
Presión 620 Pa
Potencia 170 W

Velocidad intensiva

| | |
|-------------------------------------|----------|
| Capacidad de aspiración (IEC 61591) | 540 m³/h |
| Rumorosidad (IEC 60704-2-13) | 70 dBA |
| Presión | 625 Pa |
| Potencia | 180 W |

Velocidad Intensiva 2

| | |
|-------------------------------------|----------|
| Capacidad de aspiración (IEC 61591) | 630 m³/h |
| Rumorosidad (IEC 60704-2-13) | 73 dBA |
| Presión | 630 Pa |
| Potencia campana | 220 W |



Accesorios Compatible



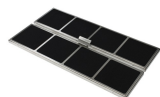
CON60H

Flat duct connector for tubes 220*60 mm. It help to connect more tubes of the kit KITEHOBD4



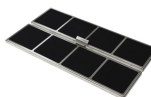
CON90H

Connector for rectangular tubes high 90 mm. Size external 227*94*63 mm, internal 223*90*63 mm



FLTHOBD2

n.2 high-performance carbon filters regenerable up to 8 times, washing it in the dishwasher and drying it at max 70° in the oven for max 120 minutes



FLTSTDHOBD2

Anti Odour Filter not regenerable as spare part, suitable for recirculation mode.



GRI60H

Rectangular Louvred grille, external size 246*80 mm and internal 226*60*50 mm



GRILLPLATE

Universal griddle for induction, gas, ceramic and electric hobs. Non-stick surface ideal for cooking meat, cheese and vegetables. Dimensions: 410 x 240 mm.



GRIX6H

Stainless steel ventilation grille, size 426*60 mm.



KITDT50X10

tape for installation kit of HOBD*2. 10 m lenght. 50 mm width.



KITEHOBD10

Ducted kit for HOBD*2 with tubes and curve high 10 mm.



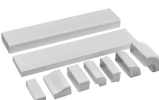
KITEHOBD4

Kit de filtrado (salida lateral) opcional para Hobd: tubo 1,5 mt y curva



KITREBFLOW

Rectangular grid used in ventilation system, 290 x 160 mm. Backdraft Damper for for regulating the air flow from the kitchen. Compatible for HOBD*2 models.



KITRHOBBD6

Mounting kit for recirculating installation: pipes and curves to be mounted in a plinth of minimum 6cm height. Available for HOBD*2 series.

KITSEBL

Squared grid used in ventilation system with backdraft Damper for regulating the air flow from the kitchen. Compatible for HOBD*2 models.



RED60H


















Reducer from 90 to 60 mm suitable for rectangular tube of 220 mm. Size: 220x90x92 mm

TPKPLATE



Universal plate for induction, gas, ceramic and electric hobs. Non-stick surface ideal for cooking fish, eggs and vegetables. Dimensions: 410 X 240 mm.

Symbols glossary

| | | | |
|--|---|---|--|
|  | Permanent auto pot detection |  | Opción Booster: La opción Booster presente en las placas de inducción permite que las ollas funcionen a la máxima potencia, cuando es necesario cocinar alimentos que requieren una cocción muy intensa. |
|  | Bloqueo de control: la opción de bloqueo de mandos, presente en diferentes tipos de productos, le permite bloquear todas las funciones y programas establecidos, así como los controles, para una seguridad total, especialmente en presencia de niños. |  | Premium individual Slider control for each zone |
|  | Control Slider: El dispositivo particular de control Slider, permite ajustar el calor de las cuatro zonas con simples movimientos circulares de los dedos en los controles. |  | This function allows you to keep cooked food warm without burner it |
|  | Función de fusión: la función de fusión le permite establecer el nivel de potencia adecuado para derretir alimentos delicados como el chocolate y la mantequilla, sin comprometer el sabor. |  | Multizona: con la opción Multizona, la zona de cocción se puede utilizar como una gran superficie de cocción o dividirse en dos áreas distintas. Cada uno se adapta automáticamente al tamaño y la posición del contenedor y solo calienta el área requerida, asegurando la mejor distribución de calor y la máxima efectividad. |
|  | Anti-desbordamiento: el dispositivo especial anti-desbordamiento apaga la placa en presencia de desbordamientos de líquido. |  | Min diameter pot detection of 9 cm. |
|  | All cooking zones can be reduced to the minimum power level, so the hob can be left unattended for a short period without food overcooking or burning. Then just press again this function, the previously set power levels can be reactivated. |  | Selección rápida: con la opción de selección rápida, la cocción comienza al grado de temperatura máxima y luego disminuye automáticamente después de un cierto período de tiempo. |
|  | Avance rápido: el botón de avance rápido aumenta rápidamente el nivel de potencia de acuerdo con la configuración preestablecida, haciendo que el elemento calefactor funcione al máximo hasta que se alcance la temperatura. |  | Indicador de calor residual: después de apagar la zona de cocción, el indicador de calor residual indica si el área aún está caliente, aprovechándola para mantener calientes los alimentos. Cuando la temperatura ha caído por debajo de 60 ° C, la luz se apagará. |
|  | Cocción a fuego lento: la función Cocción a fuego lento identifica el nivel de potencia del calor adecuado para hacer recetas que requieren una cocción lenta, evitando pegar los alimentos a la cacerola, haciendo que se quemen o hiervan demasiado. |  | Tiempo transcurrido: la función le permite verificar el tiempo transcurrido desde el inicio de una sesión de cocción. |
|  | Temporizador: Con el temporizador es posible programar el apagado de las zonas de cocción después de un tiempo de funcionamiento establecido, que varía de 1 a 99 minutos. Cuando finaliza el período preestablecido, la placa se apaga y se activa una señal acústica. | | |

