

HOBD682D2

Famille	Table de cuisson
Type d'encastrement	Semi-affleurant ou affleurant
Dimension	80 cm
Alimentation	Electrique
Type	Induction avec hotte intégrée
Filtration	A évacuation
Commandes électroniques	Oui
Code EAN	8017709341893
Classe d'efficacité énergétique	A+



Esthétique



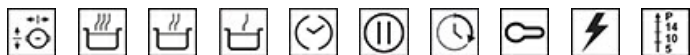
Esthétique	Universel
Couleur	Noir
Finition	Verre
Matériau	Verre
Type de verre	Céramique
Bord de la vitre	Droit
Grilles	Inox
Type de commandes	Multi Slider
Slider	Oui
Couleur des LED	Blanc
Position des commandes	Frontal
Couleur de la sérigraphie	Gris

Programmes / Fonctions



Nombre de foyers induction	4
Options de programmation de la durée	Arrêt automatique
Nombre de foyers avec booster	4
Nombre de zones flexibles	2
Touche principale on/off	Oui
Niveaux de puissance	9
Nombre total de foyers	4

Options



Option Multizone	Oui	Option Pause	Oui
Type de Zone Flexible	Multizone	Minuteur	1
Encastrement	490x750 mm	Signal sonore fin de cuisson	Oui
Fonction Mijotage	Oui	Indicateur temps résiduel	Oui
Maintien au chaud	Oui	Verrouillage commandes / Sécurité enfant	Oui
Fonction Faire Fondre	Oui	Quick start / Démarrage rapide	Oui
Minuterie fin de cuisson	4	Sélection rapide des niveaux	Oui

Technologie



Avant gauche - Induction - Multizone - 2.10 kW - Booster 3.00 kW - 21.0x19.0 cm
 Arrière gauche - Induction - Multizone - 2.10 kW - Booster 3.00 kW - 21.0x19.0 cm
 Arrière droit - Induction - Multizone - 2.10 kW - Booster 3.00 kW - 21.0x19.0 cm
 Avant droit - Induction - Multizone - 2.10 kW - Booster 3.00 kW - 21.0x19.0 cm
 Multizone left - Booster 3.70 kW - 46.0x21.0 cm
 Multizone right - Booster 3.70 kW - 46.0x21.0 cm

Adaptation automatique au diamètre des casseroles	Oui	Auto-arrêt en cas de débordement	Oui
Détection automatique du récipient	Oui, minimum 9 cm	Affichage chaleur résiduelle	Oui
Détection automatique de la casserole et de la commande relative	Oui	Protection pour mise en marche accidentelle	Oui

Accessoires inclus

Autres accessoires	Kit de filtration et filtre à charbon régénérable inclus
---------------------------	--

Raccordement électrique

Puissance nominale	7620 W	Type de câble d'alimentation installé	Oui, mono et biphasé
Intensité	33 A	Fréquence	50/60 Hz
Tension	220-240 V	Longueur du câble d'alimentation	120 cm
Tension 2	380-415 V		

Borne de raccordement 6 pôles

Commandes (hotte)

Réglage commandes hotte	Commandes tactiles	Afficheur	Oui
Couleur des LED	Blanc		

Programmes / Fonctions (hotte)



Fonction départ différé	Oui	Autres fonctions	Autovent
Nombre de vitesses	8	Auto-Vent	Oui
Vitesse intensive	2		

Caractéristiques techniques (hotte)

Capacité d'aspiration à l'air libre (P0)	650 m ³ /h	Filtres anti-graisses	Aluminium
Puissance du moteur	220 W	Filtres charbon fournis	Oui régénérable
Nombre de filtres	1	Témoin de remplacement des filtres	Oui

Performance / Etiquette énergétique (hotte)

Efficacité fluidodynamique (FDE)	32.10	Emission acoustique de l'air pondérée à la vitesse maximale (SPEmax)	68 dBA
Classe d'efficacité fluidodynamique	A	Emission acoustique de l'air pondérée à la vitesse intensive (SPEboost)	73 dBA
Efficacité lumineuse (LE)	0.0 lux/W	Consommation d'énergie en mode "arrêt" (Po)	0.49 W
Classe d'efficacité lumineuse	NA	Facteur d'augmentation du temps (F)	0.8
Efficacité de filtration des graisses (GFE)	85.1 %	Indice d'efficacité énergétique	44.2
Classe d'efficacité de filtration des graisses (GFEC)	B	Débit d'air mesuré au point de rendement maximal	359 m ³ /h
Débit d'air à la vitesse minimale	230 m ³ /h	Pression d'air mesurée au point de rendement maximal (Pbep)	549 Pa
Débit d'air à la vitesse maximale	500 m ³ /h	Puissance électrique à l'entrée mesurée au point de rendement maximal	139 W
Débit d'air en mode intensif ou "boost" (Qboost)	630 m ³ /h		
Emission acoustique de l'air pondérée à la vitesse minimale (SPEmin)	49 dBA		

Niveau de bruit au réglage le plus élevé 68 dBA

Raccordement électrique (hotte)

Fréquence hotte 50-60 Hz

Vitesse 1

Capacité d'aspiration (IEC 61591) 230 m³/h
Niveau sonore (IEC 60704-2-13) 49 dBA
Pression 280 Pa
Puissance 40 W

Vitesse 2

Capacité d'aspiration (IEC 61591) 270 m³/h
Niveau sonore (IEC 60704-2-13) 51 dBA
Pression 370 Pa
Puissance 50 W

Vitesse 3

Capacité d'aspiration (IEC 61591) 340 m³/h
Niveau sonore (IEC 60704-2-13) 55 dBA
Pression 450 Pa
Puissance 90 W

Vitesse 4

Capacité d'aspiration (IEC 61591) 370 m³/h
Niveau sonore (IEC 60704-2-13) 60 dBA
Pression 450 Pa
Puissance 90 W

Vitesse 5

Capacité d'aspiration (IEC 61591) 400 m³/h
Niveau sonore (IEC 60704-2-13) 62 dBA
Pression 500 Pa
Puissance 100 W

Vitesse 6

Capacité d'aspiration (IEC 61591) 435 m³/h
Niveau sonore (IEC 60704-2-13) 63 dBA
Pression 550 Pa
Puissance 120 W

Vitesse 7

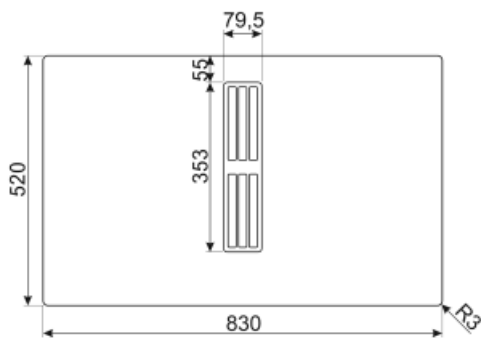
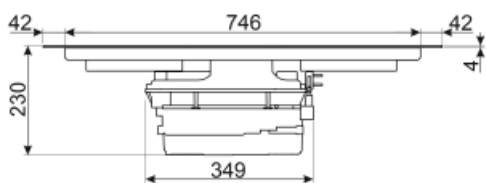
Capacité d'aspiration (IEC 61591) 460 m³/h
Niveau sonore (IEC 60704-2-13) 65 dBA
Pression 600 Pa
Puissance 150 W

Vitesse 8

Capacité d'aspiration (IEC 61591) 500 m³/h
Niveau sonore (IEC 60704-2-13) 68 dBA
Pression 620 Pa
Puissance 170 W

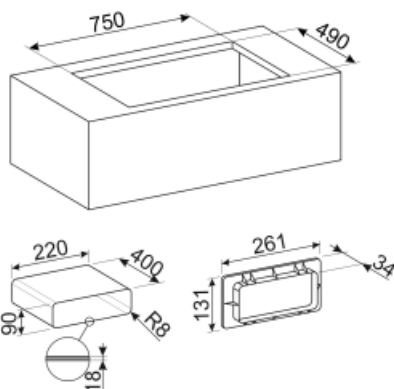
Vitesse intensive

Capacité d'aspiration (IEC 61591)	540 m ³ /h
Niveau sonore (IEC 60704-2-13)	70 dBA
Pression	625 Pa
Puissance	180 W



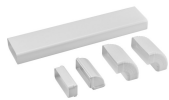
Vitesse intensive 2

Capacité d'aspiration (IEC 61591)	630 m ³ /h
Niveau sonore (IEC 60704-2-13)	73 dBA
Pression	630 Pa
Puissance	220 W



Not included accessories

KITEHOBD10



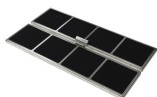
Ducted kit for HOBD*2 with tubes and curve high 10 mm.

CON90H



Connector for rectangular tubes high 90 mm. Size external 227*94*63 mm, internal 223*90*63 mm

FLTHOBD2



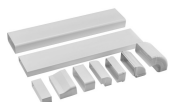
n.2 high-performance carbon filters regenerable up to 8 times, washing it in the dishwasher and drying it at max 70° in the oven for max 120 minutes

RED60H



Reducer from 90 to 60 mm suitable for rectangular tube of 220 mm. Size: 220*90*92 mm

KITRHOBBD6



Mounting kit for recirculating installation: pipes and curves to be mounted in a plinth of minimum 6cm height. Available for HOBD*2 series.

TPK



Plaques teppan yaki en aluminium entourée en haut et en bas par une couche d'innox, à poser directement sur tables induction ou plan de cuisson des centres de cuisson induction. Dimensions : 325 x 265 x 20 mm (L x H x P sans poignées) 325 x 265 x 55 mm (L x H x P avec poignées)

KITEHOBD4



Kit de filtrage (sortie latérale) en option pour Hobd : tube de 1,5 m et courbe

KITREBFLOW



Rectangular grid used in ventilation system, 290 x 160 mm. Backdraft Damper for for regulating the air flow from the kitchen. Compatible for HOBD*2 models.

KITSEBL

Squared grid used in ventilation system with backdraft Damper for regulating the air flow from the kitchen. Compatible for HOBD*2 models.

GRILLPLATE



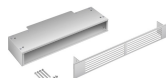
Grille viande universel pour tables de cuisson gaz, induction, vitrocéramique et électrique. Surface antiadhésive idéale pour la cuisson de la viande, du fromage et des légumes. Dimensions : 410 x 240 mm.

CON60H



Connecteur plat pour tubes de 220*60 mm. Il permet de connecter plusieurs tubes du kit KITEHOBD4.

GRIX6H



Stainless steel ventilation grille, size 426*60 mm.

GRI60H



Rectangular Louvred grille, external size 246*80 mm and internal 226*60*50 mm

TPKPLATE














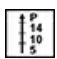




Plaques universelle pour tables de cuisson gaz, induction, vitrocéramique et électrique. Surface antiadhésive idéale pour la cuisson du poisson, des œufs et des légumes. Dimensions : 410 X 240 mm.

KITDT50X10



tape for installation kit of HOBD*2. 10 m length. 50 mm width.

Symbols glossary (TT)

	Détection automatique et permanente des casseroles		La fonction Auto-Vent permet, via un système infrarouge intelligent, de faire fonctionner la hotte directement via la table de cuisson en ajustant automatiquement la vitesse d'aspiration de la hotte en fonction de la température et de la puissance sélectionnées sur la table de cuisson.
	Option Booster : Le booster permet aux plaques à induction et vitrocéramiques de fonctionner en puissance maximale, lorsqu'il est nécessaire de cuisiner des plats demandant une cuisson plus intense.		Verrouillage commandes : L'option verrouillage des commandes, présente sur différents types de produits, permet de verrouiller toutes les fonctions et programmes sélectionnés ainsi que les commandes, pour une sécurité totale, notamment en présence d'enfants.
	Sliders individuels Premium pour chaque zone		Slider : Les commandes par Slider, très intuitives et pratiques, permettent de régler le niveau de puissance en appuyant ou en faisant simplement glisser le bout des doigts.
	La fonction de Maintien au chaud permet de garder les aliments cuits au chaud. Dans ce mode la zone de chauffage fonctionne à une capacité minimale pendant 120 minutes, puis s'éteint automatiquement.		Faire Fondre : La fonction Faire Fondre vous permet de régler le niveau de puissance approprié pour faire fondre des aliments délicats comme le chocolat et le beurre, sans compromettre leur goût.
	Multizone : Avec l'option Multizone, la zone de cuisson peut être utilisée comme grande surface de cuisson ou divisée en deux zones distinctes. Chaque zone s'adapte automatiquement à la taille et à la position du conteneur et ne chauffe que la surface nécessaire, assurant la meilleure distribution de la chaleur et une efficacité maximale.		Sécurité antidébordement : Le dispositif de sécurité anti-débordement spécial coupe la plaque de cuisson en cas de débordement de liquide.
	Option Pause		Sélection rapide, avec une seule touche, la cuisson commence au plus haut niveau, puis se réduit automatiquement au fil du temps. Idéale pour les plats qui nécessitent une ébullition rapide puis une cuisson continue sans contrôle constant (par exemple, le bouillon de bœuf).
	Accélérateur de chauffe : La touche accélérateur de chauffe augmente rapidement le niveau de puissance en fonction des réglages prédéfinis, permettant à l'élément chauffant de travailler au maximum jusqu'à ce que la température soit atteinte.		Indicateur de chaleur résiduelle : Après avoir éteint la zone de cuisson, l'indicateur de chaleur résiduelle indique si la zone est encore chaude, l'utilisant ainsi pour garder les aliments au chaud. Lorsque la température est tombée en dessous de 60°C, la lumière s'éteint.
	Mijotage : La fonction Mijotage identifie le niveau de chaleur approprié pour les recettes qui nécessitent une cuisson lente, en évitant de coller les aliments dans la cocotte, de les brûler ou de les faire bouillir trop.		Temps écoulé : Cette fonction vous permet de contrôler le temps écoulé depuis le début d'un processus de cuisson.



Minuterie : La minuterie permet de programmer l'extinction des zones de cuisson après un temps de fonctionnement réglé, variant de 1 à 99 minutes. Une fois la période pré-réglée écoulée, la plaque s'éteint et un signal sonore est activé.



Détection d'une casserole de 9 cm de diamètre minimum