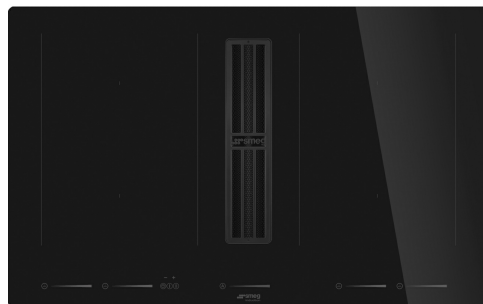


HOBD682D2

| | |
|---------------------------------------|---|
| Famiglia | Piano cottura |
| Incasso | Semifilo con possibilità incasso a Filo |
| Dimensione | 83 cm |
| Alimentazione | Elettrica |
| Tipologia | Induzione con cappa integrata |
| Filtraggio | A espulsione |
| Controllo elettronico | Sì |
| Codice EAN | 8017709341893 |
| Classe di efficienza energetica (EEC) | A+ |



Estetica



| | |
|-----------------------------|--------------|
| Estetica | Universale |
| Colore | Nero |
| Finitura | Vetro |
| Materiale | Vetro |
| Tipo vetro | Ceramico |
| Bordo vetro | Dritto |
| Griglie | Inox |
| Tipo di regolazione comandi | Multi Slider |
| Slider | Sì |
| Colore LED comandi | Bianco |
| Posizione comandi | Frontale |
| Logo | Serigrafato |
| Colore serigrafia | Grigio |

Programmi / Funzioni



| | |
|------------------------------------|------------------------|
| Numero zone di cottura induzione | 4 |
| Opzioni di programmazione tempo | Spegnimento automatico |
| Numero zone di cottura con booster | 4 |
| Numero Zone Flessibili | 2 |
| Tasto principale on/off | Sì |
| Livelli di potenza | 9 |
| Numero totale di zone di cottura | 4 |

Opzioni



| | | | |
|---|------------|--|----|
| Opzione Multizone | Sì | Opzione di pausa | Sì |
| Tipologia Zona Flessibile | MultiZone | Contaminuti | 1 |
| Foro da incasso | 490x750 mm | Allarme acustico di fine cottura | Sì |
| Funzione automatica di mantenimento bollore | Sì | Indicatore tempo residuo | Sì |
| Funzione automatica di mantenimento del calore | Sì | Opzione Blocco Pulsanti / Sicurezza Bambini | Sì |
| Funzione automatica di cottura a basse temperature | Sì | Avvio rapido | Sì |
| Timer fine cottura | 4 | Selezione rapida dei livelli | Sì |

Caratteristiche Tecniche



Anteriore sinistra - Induzione - Multizone - 2.10 kW - Booster 3.00 kW - 21.0x19.0 cm
 Posteriore sinistra - Induzione - Multizone - 2.10 kW - Booster 3.00 kW - 21.0x19.0 cm
 Posteriore destra - Induzione - Multizone - 2.10 kW - Booster 3.00 kW - 21.0x19.0 cm
 Anteriore destra - Induzione - Multizone - 2.10 kW - Booster 3.00 kW - 21.0x19.0 cm
 Multizona sinistra - Booster 3.70 kW - 46.0x21.0 cm
 Multizona destra - Booster 3.70 kW - 46.0x21.0 cm

| | | | |
|---|---------------|--|----|
| Adattamento automatico al diametro della pentola | Sì | Auto-arresto in caso di traboccamento | Sì |
| Rilevamento della presenza pentola | Sì, min. 9 cm | Indicatore calore residuo | Sì |
| Rilevamento Automatico posizione pentola e comando | Sì | Protezione da accensione accidentale | Sì |

Dotazione accessori Inclusi

Altri accessori Kit filtrante e filtro a carbone rigenerabile inclusi

Collegamento Elettrico

| | | | |
|--|-----------|--|----------|
| Dati nominali di collegamento elettrico | 7620 W | Frequenza | 50/60 Hz |
| Corrente | 33 A | Lunghezza cavo di alimentazione | 120 cm |
| Tensione (V) | 220-240 V | Morsettiera | 6 poli |
| Tensione 2 (V) | 380-415 V | Spina | No |

Tipo di cavo elettrico in dotazione Sì, Mono e Bi-fase

Comandi (cappa)

| | | | |
|---------------------------|------------------|---------|----|
| Regolazione comandi cappa | Touch Capacitive | Display | Sì |
| Colore led | Bianco | | |

Programmi / Funzioni (cappa)

| | | | |
|----------------|----|--|----|
| Funzione Delay | Sì | N° velocità intensiva | 2 |
| N° velocità | 8 | Connessione automatica tra piano e cappa integrata | Sì |

Caratteristiche Tecniche (cappa)

| | | | |
|--|-----------------------|--------------------------|-----------------|
| Capacità massima d'aspirazione in modalità libera (P0) | 650 m ³ /h | Filtri antigrasso | Inox |
| Potenza motore | 220 W | Filtri carbone di serie | Sì rigenerabile |
| N° di filtri | 1 | Indicatore cambio filtri | Sì |

Prestazioni / Etichetta Energetica (cappa)

| | | | |
|---|-----------------------|--|-----------------------|
| Efficienza fluido dinamica (FDE) | 32,10 | Emissione ponderata di potenza acustica alla velocità minima (SPEmin) | 49 dBA |
| Classe di efficienza fluido dinamica (FDEC) | A | Emissione ponderata di potenza acustica alla velocità massima (SPEmax) | 68 dBA |
| Efficienza di illuminazione (LE) | 0,0 lux/W | Emissione ponderata di potenza acustica alla velocità intensiva (SPEboost) | 73 dBA |
| Classe di efficienza di illuminazione (LEC) | NA | Fattore di aumento del tempo (F) | 0,8 |
| Efficienza di filtraggio grassi (GFE) | 85,1 % | Indice di efficienza energetica | 44,2 |
| Classe di efficienza filtraggio grassi (GFEC) | B | Portata d'aria misurata nella condizione di massima efficienza (Qbep) | 359 m ³ /h |
| Portata d'aria alla velocità minima (Qmin) | 230 m ³ /h | Pressione d'aria misurata nella condizione di massima efficienza (Pbep) | 549 Pa |
| Portata d'aria alla velocità massima (Qmax) | 500 m ³ /h | | |
| Portata d'aria alla velocità intensiva (Qboost) | 630 m ³ /h | | |

| | |
|--|--------|
| Potenza elettrica assorbita nella condizione di massima efficienza (Wbep) | 139 W |
| Livello sonoro nella configurazione più elevata (Lwa) | 68 dBA |

Collegamento Elettrico (cappa)

| | |
|-----------------|----------|
| Frequenza cappa | 50-60 Hz |
|-----------------|----------|

Velocità 1

| | |
|---|-----------------------|
| Capacità d'aspirazione (IEC 61591) | 230 m ³ /h |
| Rumorosità (IEC 60704-2-13) | 49 dBA |
| Pressione | 280 Pa |
| Potenza cappa | 40 W |

Velocità 2

| | |
|---|-----------------------|
| Capacità d'aspirazione (IEC 61591) | 270 m ³ /h |
| Rumorosità (IEC 60704-2-13) | 51 dBA |
| Pressione | 370 Pa |
| Potenza cappa | 50 W |

Velocità 3

| | |
|---|-----------------------|
| Capacità d'aspirazione (IEC 61591) | 340 m ³ /h |
| Rumorosità (IEC 60704-2-13) | 55 dBA |
| Pressione | 450 Pa |
| Potenza cappa | 90 W |

Velocità 4

| | |
|---|-----------------------|
| Capacità d'aspirazione (IEC 61591) | 370 m ³ /h |
| Rumorosità (IEC 60704-2-13) | 60 dBA |
| Pressione | 450 Pa |
| Potenza cappa | 90 W |

Velocità 5

| | |
|---|-----------------------|
| Capacità d'aspirazione (IEC 61591) | 400 m ³ /h |
| Rumorosità (IEC 60704-2-13) | 62 dBA |
| Pressione | 500 Pa |
| Potenza cappa | 100 W |

Velocità 6

| | |
|---|-----------------------|
| Capacità d'aspirazione (IEC 61591) | 435 m ³ /h |
| Rumorosità (IEC 60704-2-13) | 63 dBA |
| Pressione | 550 Pa |
| Potenza cappa | 120 W |

Velocità 7

| | |
|------------------------------------|-----------------------|
| Capacità d'aspirazione (IEC 61591) | 460 m ³ /h |
| Rumorosità (IEC 60704-2-13) | 65 dBA |
| Pressione | 600 Pa |
| Potenza cappa | 150 W |

Velocità 8

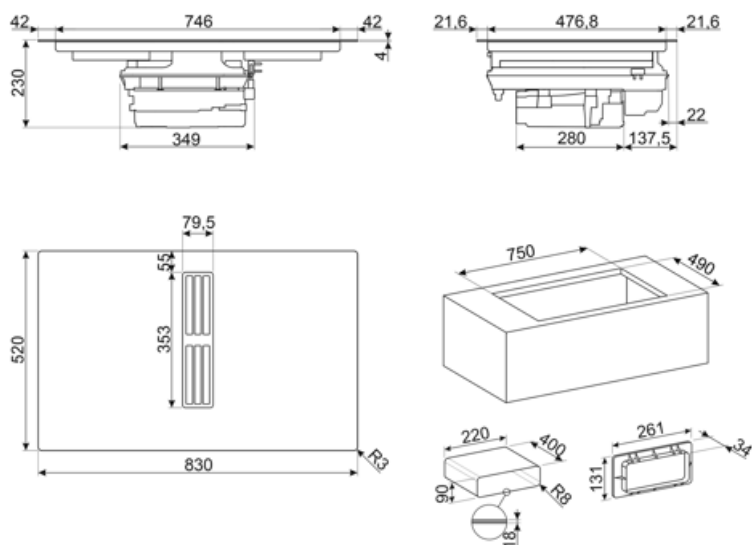
| | |
|------------------------------------|-----------------------|
| Capacità d'aspirazione (IEC 61591) | 500 m ³ /h |
| Rumorosità (IEC 60704-2-13) | 68 dBA |
| Pressione | 620 Pa |
| Potenza cappa | 170 W |

Velocità Intensiva

| | |
|------------------------------------|-----------------------|
| Capacità d'aspirazione (IEC 61591) | 540 m ³ /h |
| Rumorosità (IEC 60704-2-13) | 70 dBA |
| Pressione | 625 Pa |
| Potenza cappa | 180 W |

Velocità intensiva 2

| | |
|------------------------------------|-----------------------|
| Capacità d'aspirazione (IEC 61591) | 630 m ³ /h |
| Rumorosità (IEC 60704-2-13) | 73 dBA |
| Pressione | 630 Pa |
| Potenza cappa | 220 W |



Accessori Compatibili



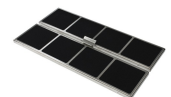
CON60H

raccordo congiunzione rettangolare per tubi 220*60. Consente di raccordare più tubi appartenenti al KITEHOBD4.



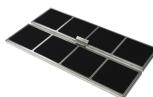
CON90H

connettore raccordo tubi h 90 mm. dimensione esterna 227*94*63 mm, interna 223*90*63 mm



FLTHOBD2

n.2 filtri a carbone ad alte prestazioni rigenerabile fino a 8 volte, lavandolo in lavastoviglie e asciugandolo a max 70° in forno per max 120 minuti



FLTSTDHOB2

ricambio del filtro carbone rigenerabile, adatto per installazione a recircolo.



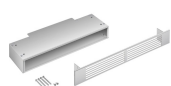
GRI60H

griglia rettangolare per muro, dimensioni 246*80 mm esterni e 226*60*50 mm interni



GRILLPLATE

Bistecchiera universale per piani a induzione, gas, ceramici ed elettrici. Superficie antiaderente ideale per la cottura di carne, formaggi e verdure. Dimensioni: 410 x 240 mm.



GRIX6H

griglia per aerazione in acciaio inox, dimensioni 426*60 mm.



KITDT50X10

nastro adesivo per tubazioni HOBD*2. Lunghezza 10 metri. Larghezza 50mm.



KITEHOBD10

kit aspirante per HOBD*2 con tubi e curve H 10 mm.



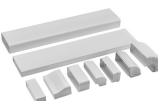
KITEHOBD4

Kit opzionale di montaggio laterale per Hobd: tubo da 1,5 mt e curva per installazione anche con uscita laterale, altezza 60 mm



KITREBFLOW

Griglia rettangolare per uscita esterna 290 x 160 mm, con valvola di ritegno per regolare il flusso dell'aria. Compatibile con HOBD*2.



KITRHOB2

Kit di montaggio a ricircolo per piano con cappa integrata: tubi e curva che può essere montato in un zoccolo di minimo 6 cm. Disponibile per serie HOBD*2.



KITSEBL

Griglia quadrata per l'uscita esterna con valvola di ritegno per regolare il flusso dell'aria. Compatibile con HOBD*2.



RED60H














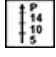



Raccordo Riduzione Rettangolare da 90 mm a 60 mm per tubi rettangolari di 220 mm. Dimensione complessiva: 224*90*92 mm.



TPKPLATE

Piastra universale per piani a induzione, gas, ceramici ed elettrici. Superficie antiaderente ideale per la cottura di pesce, uova e verdure. Dimensioni: 410 X 240 mm.

Glossario simboli

-  Rilevamento automatico e permanente della pentola con attivazione automatica dei comandi
-  Blocco comandi: L'opzione blocco comandi, presente su diverse tipologie di prodotti, permette di bloccare tutte le funzioni e i programmi impostati, nonché i comandi, per una totale sicurezza soprattutto in presenza di bambini.
-  Mantiene il cibo alla temperatura ideale dopo la cottura, senza il rischio di bruciature
-  Multizone: Con l'opzione Multizone la zona di cottura può essere utilizzata come una grande superficie di cottura, oppure suddivisa in due zone distinte. Ognuna si adatta automaticamente alle dimensioni e alla posizione del recipiente e riscalda unicamente la zona necessaria, assicurando la migliore distribuzione di calore e la massima efficacia.
-  Con questa funzione è possibile sospendere temporaneamente il funzionamento di tutte le zone di cottura abbassando il livello di potenza al minimo per non rischiare di bruciare i cibi. Una volta riattivato il piano verranno ripresi tutti i parametri di potenza e tempo selezionati in precedenza.
-  Avanzamento veloce: Il tasto Avanzamento veloce incrementa rapidamente il livello di potenza secondo impostazioni prefissate, facendo lavorare l'elemento riscaldante al massimo fino al raggiungimento della temperatura.
-  Simmering: La funzione Simmering identifica il livello di potenza del calore adeguata per realizzare ricette che richiedono cotture a fuoco lento, evitando di far attaccare i cibi alla casseruola, di farli bruciare o bollire troppo.
-  Timer: Tramite il Timer è possibile programmare lo spegnimento delle zone cottura dopo un tempo di funzionamento stabilito, variabile da 1 a 99 minuti. Allo scadere del periodo preimpostato, la piastra si spegne e si attiva un segnale acustico.
-  Comando Slider individuale per ogni zona
-  Opzione Booster: L'Opzione Booster presente sui piani di cottura a induzione, permette alla piastra di lavorare alla massima potenza, quando si rende necessario cucinare cibi che richiedono cotture molto intense.
-  Slider-Control: Il particolare dispositivo Slider-Control permette di regolare il calore delle quattro zone con semplici movimenti circolari delle dita sui comandi.
-  Funzione Melting: La funzione Melting permette di impostare il livello di potenza appropriato per far sciogliere alimenti delicati quali il cioccolato e il burro, senza comprometterne il gusto.
-  Anti-traboccamento: Lo speciale dispositivo Anti-traboccamento spegne il piano cottura in presenza di tracimazione dei liquidi.
-  Selezione rapida: Con l'opzione Selezione rapida la cottura inizia al massimo grado di temperatura per poi diminuire automaticamente trascorso un determinato periodo di tempo.
-  Indicatore di calore residuo: Dopo lo spegnimento della zona cottura, l'indicatore di calore residuo segnala se la zona è ancora calda, usufruendone così per mantenere caldi i cibi. Quando la temperatura si sarà abbassata sotto i 60°C la spia si spegnerà.
-  Tempo trascorso: La funzione permette di controllare il tempo trascorso dall'inizio di una cottura.
-  Rilevamento della pentola con diametro minimo 9 cm