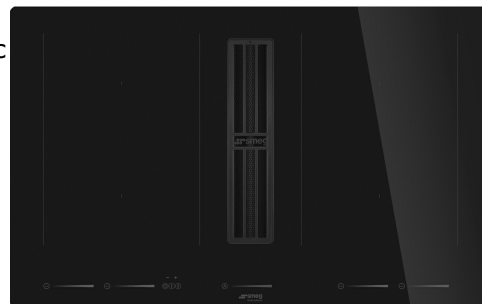


# HOBD682D2

<b>Сімейство продуктів</b>	Варильна поверхня
<b>Вбудовування</b>	Ультранизький профіль або повністю вбудовувана
<b>Розміри</b>	83 см
<b>Джерело живлення</b>	Електричний
<b>Тип</b>	Индукционная варочная поверхность с интегрированной вытяжкой
<b>Режим відведення повітря</b>	Режим відведення повітря
<b>Електронне управління</b>	Так
<b>Код EAN</b>	8017709341893
<b>Клас енергоефективності (ЕЕС)</b>	A+



## Естетика



<b>Естетика</b>	Универсальный
<b>Колір</b>	Чорний
<b>Оздоблення</b>	Скло
<b>Матеріал</b>	Скло
<b>Тип скла</b>	Керамічне скло
<b>Тип краю скла</b>	Прямий край
<b>Решітки</b>	Нержавіюча сталь
<b>Тип управління</b>	Мультислайдер
<b>Слайдер</b>	Так
<b>Слайдер</b>	Білий
<b>Розташування перемикачів</b>	Фронтальне
<b>Логотип</b>	Серіографія
<b>Колір серіографії</b>	Сірий

## Програми/ функції



<b>Кількість індукційних зон приготування</b>	4
<b>Опція програмування часу</b>	Автоматичне відключення
<b>Кількість зон приготування з функцією BOOSTER</b>	4
<b>Кількість Multizone</b>	2
<b>Головний перемикач вкл./викл.</b>	Так
<b>Рівні потужності</b>	9
<b>Кількість зон приготування</b>	4

## Опції



<b>Функція Multizone</b>	Так	<b>Опція Пауза</b>	Так
<b>Тип змінної зони</b>	MultiZone	<b>Таймер</b>	1
<b>Стандартний виріз</b>	490x750 мм	<b>Акустичний сигнал закінчення приготування</b>	Так
<b>Функція автоматичної підтримки кип'ятіння</b>	Так	<b>Індикатор залишкового часу</b>	Так
<b>Підтримання тепла</b>	Так	<b>Блокування управління</b>	Так
<b>Плавлення /Приготування при низькій температурі</b>	Так	<b>Швидкий старт</b>	Так
<b>Таймер закінчення приготування</b>	4	<b>Швидке регулювання рівнів приготування</b>	Так

## Технічні характеристики



Передня ліва - Індукційна - Multizone - 2.10 кВт - Booster 3.00 кВт - 21.0x19.0 см  
 Задня ліва - Індукційна - Multizone - 2.10 кВт - Booster 3.00 кВт - 21.0x19.0 см  
 Задня права - Індукційна - Multizone - 2.10 кВт - Booster 3.00 кВт - 21.0x19.0 см  
 Передня права - Індукційна - Multizone - 2.10 кВт - Booster 3.00 кВт - 21.0x19.0 см  
 Multizone left - Booster 3.70 кВт - 46.0x21.0 см  
 Multizone right - Booster 3.70 кВт - 46.0x21.0 см

<b>Автоматичне визначення діаметру посуду</b>	Так	<b>Автоматичне відключення при проливанні</b>	Так
<b>Автоматичне визначення наявності посуду</b>	Так, мінімум 9 см	<b>Індикатор залишкового тепла</b>	Так
<b>Постійне автоматичне виявлення посуду з індикацією управління</b>	Так	<b>Захист від випадкового включення</b>	Так

## Акcesуари в комплекті

<b>Інші акcesуари</b>	В комплект входить фільтруючий комплект и угольний фільтр.
-----------------------	--

## Електричне підключення

<b>Номінальна потужність</b>	7620 Вт	<b>Частота струму (Гц)</b>	50/60 Гц
<b>Сила струму (А)</b>	33 А	<b>Довжина електричного кабелю (см)</b>	120 см
<b>Напруга (В)</b>	220-240 В	<b>Клемна коробка</b>	6 полюсів
<b>Напруга 2 (В)</b>	380-415 В	<b>Тип електричної вилки</b>	Ні

Тип електричного кабелю Так, одно та двофазний

## Управління (витяжка)

Управление вытяжкой Сенсорное емкостное Дисплей Так  
Колір світлодіоду Білий

## Програми / Функції (витяжка)

Функция задержки отключения Так Інтенсивний режим 2  
Кількість швидкостей 8 Автовентиляція Так

## Технічні характеристики (Витяжка)

Максимальна продуктивність 650 м<sup>3</sup>/ч Жировловлюючі фільтри Нержавіюча сталь  
Потужність мотора 220 Вт Вугільний фільтр в комплекті Да, регенерируемый  
Кількість фільтрів 1 Індикатор забруднення вугільного фільтру Так

## Продуктивність / Енергоефективність (витяжка)

Гідродинамічна ефективність (FDE)	32,10	Акустичний тиск на мінімальній швидкості	49 дБ(А)
Клас ефективності флюїдодинаміки (FDEC)	A	Сила звуку за шкалою A, на максимальній швидкості (SPEmax)	68 дБ(А)
Ефективність освітлення (LE)	0,0 lux/W	Сила звуку за шкалою A на Інтенсивній швидкості (SPEboost)	73 дБ(А)
Клас ефективності освітлення (LEC)	NA	Час збільшення коефіцієнта (F)	0,8
Ефективність фільтрації жиру (GFE)	85,1 %	Клас енергоефективності	44,2
Клас фільтрації (GFEC)	B	Вимір швидкості потоку повітря з точки зору кращої енергоефективності	359 м <sup>3</sup> /ч
Продуктивність на мінімальній швидкості	230 м <sup>3</sup> /ч	Вимірювання тиску повітря з точки зору кращої енергоефективності	549 Pa
Продуктивність на максимальній швидкості (Qmax)	500 м <sup>3</sup> /ч	Вимір вхідної електричної потужності з точки зору кращої енергоефективності	139 Вт
Продуктивність в інтенсивному режимі (Qboost)	630 м <sup>3</sup> /ч	Максимальний рівень шуму	68 дБ(А)

## Електричне підключення (витяжка)

Частота тока 50-60 Гц

### 1-ша швидкість

Максимальна продуктивність (IEC 61591) 230 м³/ч  
Рівень шуму IEC 60704-2-13 49 дБ(A)  
Тиск 280 Па  
Номінальна потужність 40 Вт

### 2-га швидкість

Максимальна продуктивність (IEC 61591) 270 м³/ч  
Рівень шуму IEC 60704-2-13 51 дБ(A)  
Тиск 370 Па  
Номінальна потужність 50 Вт

### 3-тя швидкість

Максимальна продуктивність (IEC 61591) 340 м³/ч  
Рівень шуму IEC 60704-2-13 55 дБ(A)  
Тиск 450 Па  
Номінальна потужність 90 Вт

### 4-та швидкість

Максимальна продуктивність (IEC 61591) 370 м³/ч  
Рівень шуму IEC 60704-2-13 60 дБ(A)  
Тиск 450 Па  
Номінальна потужність 90 Вт

### 5 швидкість

Максимальна продуктивність (IEC 61591) 400 м³/ч  
Рівень шуму IEC 60704-2-13 62 дБ(A)  
Тиск 500 Па  
Номінальна потужність 100 Вт

### 6 швидкість

Максимальна продуктивність (IEC 61591) 435 м³/ч  
Рівень шуму IEC 60704-2-13 63 дБ(A)  
Тиск 550 Па  
Номінальна потужність 120 Вт

### 7 швидкість

Максимальна продуктивність (IEC 61591) 460 м³/ч  
Рівень шуму IEC 60704-2-13 65 дБ(A)  
Тиск 600 Па  
Номінальна потужність 150 Вт

### 8 швидкість

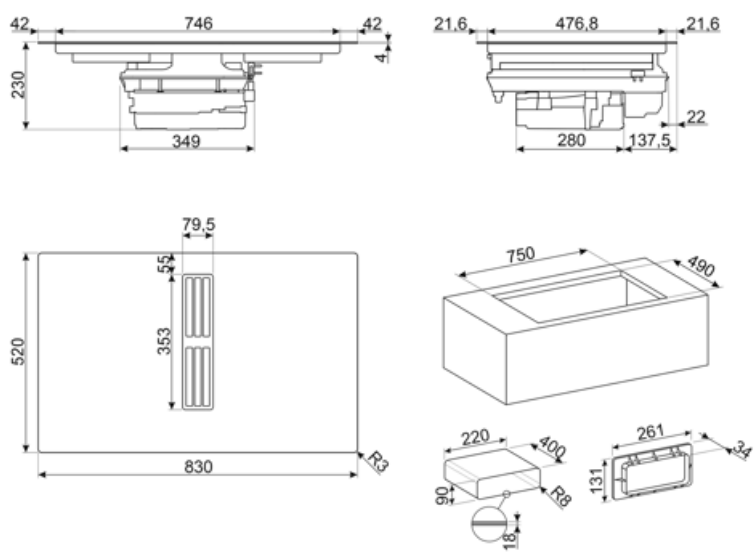
Максимальна продуктивність (IEC 61591) 500 м³/ч  
Рівень шуму IEC 60704-2-13 68 дБ(A)  
Тиск 620 Па  
Номінальна потужність 170 Вт

## Інтенсивний режим

<b>Максимальна продуктивність</b>	540 м³/ч
<b>Рівень шуму IEC 60704-2-13</b>	70 дБ(А)
<b>Тиск</b>	625 Па
<b>Номінальна потужність</b>	180 Вт

## 2 інтенсивна швидкість

<b>Максимальна продуктивність (IEC 61591)</b>	630 м³/ч
<b>Рівень шуму IEC 60704-2-13</b>	73 дБ(А)
<b>Тиск</b>	630 Па
<b>Номінальна потужність</b>	220 Вт



## Compatible Accessories

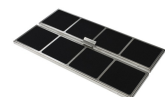


### CON60H

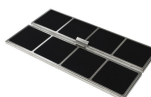
Плоский разъем воздуховодов для труб 220\*60 мм. Это помогает подключить больше трубок КИТЕНОBD4



### CON90H



### FLTHOBD2



### FLTSTDHOBD2

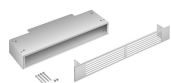


### GRI60H



### GRILLPLATE

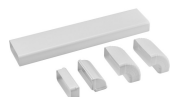
Универсальный гриль для индукционных, газовых, керамических и электрических варочных панелей. Антипригарная поверхность идеально подходит для приготовления мяса, сыра и овощей. Размеры: 410 x 240 мм.



### GRIX6H



### KITDT50X10



### КИТЕНОBD10



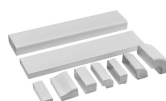
### КИТЕНОBD4

Комплект дл\ отвода воздуха бвок для Hobd: труба 1,5 метра и угол



### KITREBFLOW

Прямоугольная решетка, используемая в системе вентиляции, 290 x 160 мм. Обратный клапан для регулирования потока воздуха из кухни. Совместим с моделями HOBD\*2.

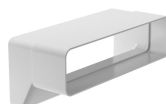


### KITRHOBd6

Монтажный комплект для установки на рециркуляцию: патрубки и отводы монтируются в цоколе высотой не менее 6 см. Подходит для варочных поверхностей с интегрированной вытяжкой HOBD\*2.

### KITSEBL

Квадратная решетка, используемая в системе вентиляции с обратным клапаном для регулирования потока воздуха из кухни. Совместима с моделями HOBD\*2.



### RED60H

### TPKPLATE

Универсальный гриль для индукционных, газовых, керамических и электрических варочных панелей. Антипригарная поверхность идеально подходит для приготовления рыбы, яиц и овощей. Размеры: 410 x 240 мм.



## Symbols glossary

	Постоянное автоматическое обнаружение посуды		Максимальный нагрев: опция позволяет зоне работать на полную мощность, когда требуется очень интенсивное приготовление.
	Блокування від дітей: деякі моделі обладнані пристроєм для блокування програми/циклу, щоб унеможливити її випадкову зміну.		Индивидуальный слайдер премиум-класса для каждой зоны приготовления
	Управление слайдер позволяет регулировать мощность, просто проводя пальцем по сенсорному устройству.		Функция поддержания тепла: поддерживает приготовленные блюда в горячем состоянии. В этом режиме зона нагрева работает с минимальной мощностью 120 минут, а затем автоматически отключается.
	Функция плавления, подходит для медленно плавящихся нежных продуктов, таких как шоколад или масло.		Настраиваемая зона: позволяет использовать несколько кастрюль одновременно, больших или малых, обеспечивая свободу размещения и большую гибкость
	: специальная защита от перелива отключает варочную панель при переливании жидкости.		Все конфорки можно уменьшить до минимального уровня мощности, поэтому варочную панель можно оставить без присмотра на короткое время без переваривания или подгорания продуктов. Затем просто нажмите эту функцию еще раз, и ранее установленные уровни мощности снова активируются.
	Быстрый выбор, приготовление одним касанием начинается на самом высоком уровне нагрева, а затем автоматически уменьшается со временем. Идеально подходит для блюд, которые требуют быстрого кипячения и дальнейшего приготовления без постоянного контроля (например, говяжий бульон).		Быстрый старт: выбранная температура достигается быстрее. Нагревательный элемент работает на максимальной мощности, пока не будет достигнута нужная температура.
	Индикация остаточного тепла: после выключения стеклокерамической варочной панели индикатор остаточного тепла показывает, какая из зон нагрева все еще остается горячей. Когда температура опускается ниже 60°C, индикатор гаснет.		Функция тушения: идеально подходит для рецептов длительного приготовления, предотвращая выкипание или пригорание продуктов к посуде.
	Истекшее время: показывает, как долго конфорка использовалась.		Таймер: все стеклокерамические варочные панели с сенсорным управлением имеют таймер, который автоматически завершает приготовление через заданное время.
	Минимальный диаметр посуды 9 см		