

# HTY615DSUK

Grupa produktowa	Zmywarka
Podkategoria	Zmywarki kapturowe
Line	Easyline
Wymiary kosza	600x500 i 500x500 mm
Rinse pump	HTR system
Washing pump	Standard



## Akcesoria w standardzie

Kosz na naczynia	1x PB60D01	Wąż doprowadzający wodę	Tak - 2m
Kosz na sztućce	1x PHOOS03	Wąż odprowadzający wodę	Tak - 2m
Kosze uniwersalne	1x PB60G01		

## Dystrybucja

Rozwiązania	Restauracje; Piekarnie - Ciastkarnie; Przemysł mrożonych wyrobów piekarniczych; Sprzedaż detaliczna żywności; Inny przemysł spożywczy; Catering i Instytucje
-------------	--

## Programy

Programy	6 programów automatycznych; 1 w pełni programowalny; Programy samoczyszczące; Program płukania zimną wodą
Opcje dotyczące programów	Extra rinse; Clean water cycle
Specyfikacja programów	Bojler 71°C / Zbiornik 60°C - 1'20"; Bojler 71°C / Zbiornik 60°C - 2'10"; Bojler 85°C / Zbiornik 60°C - 60"; Bojler 85°C / Zbiornik 60°C - 1'10"; Bojler 85°C / Zbiornik 60°C - 2'40"; Bojler 85°C / Zbiornik 60°C - 4'10"; Bojler 85°C / Zbiornik 60°C - 1'30"
Ilość koszy/h	51
Max. ilość naczyń/h	1122

## Panel sterowania

Wyświetlacz	8 cyfr	Wskaźnik braku detergentu	Tak
Przycisk Włącz/Wyłącz	Tak	Wskaźnik postępu programu	Tak
Wskaźnik braku soli	Tak	Alarm końca cyklu	Tak
Wskaźnik braku nablyszczacza	Tak	Diagnostyka manualna	Tak

## Konstrukcja

Zbiornik	Tłoczony	Hood elevation system	Manual
Konstrukcja	Podwójna ścianka	Filtr	5-stopniowy system filtracji
Materiał zbiornika wody	Stal nierdzewna AISI 304	Pojemność zbiornika	22 l
Panel tylny	Stal nierdzewna	Pojemność bojlera	8 l
Upper washing system	One washing and one split rinse spray arms, stainless steel	Stopień ochrony	IPX4
Lower washing system	One washing and one split rinse spray arms, stainless steel	Regulowane nóżki	Tak
Filtr zbiornika	Stal nierdzewna	Użytkowa wysokość załadunku	1000 mm
Konstrukcja kaptura	Podwójne ścianki		

## Specyfikacja techniczna

Trays washing option	Tak	Maksymalna twardość wody zasilającej	54°f - 30°dH
Tank heating element power	2200 W	Wejście wody	1-6 bar / 100-600 kPa
Boiler heating element power	9000 W	Dozowanie nablyszczacza	1,5 l/h
Washing pump power	730 W	Dozowanie nablyszczacza	0,4 l/h
Domyślne połączenie	9730 W	Głębokość wsadu	420 mm
Zużycie wody w cyklu	3,2 l	Maksymalna wysokość przy uniesionym kapturze	2102 mm
Wejście wody	5°C	Wymiary	716x760x1520 mm
Max. temperatura wody zasilającej	60°C		

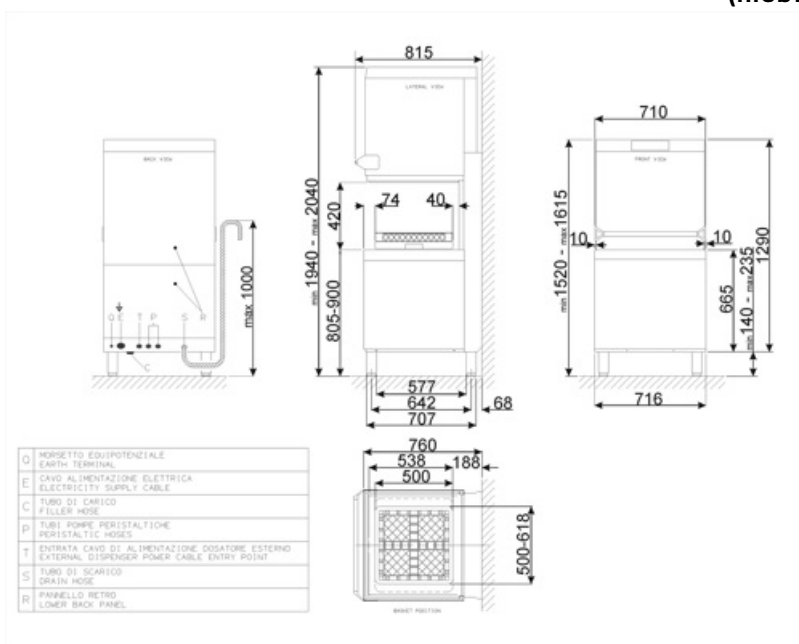
## Podłączenie elektryczne

Podłączenie elektryczne	400 V 3N~ / 16 A / 9,7 kW / 50 Hz	Opcja podłączenia elektrycznego	230 V~ / 31 A / 7,0 kW / 50 Hz
-------------------------	-----------------------------------	---------------------------------	--------------------------------

## Wyposażenie

Pompa spustowa	Tak	Automatyczny start Licznik cykli	Tak, domyślny wyłączony Tak
----------------	-----	----------------------------------	-----------------------------

Perystaltyczny dozownik detergentu	Elektroniczne sterowanie	Zbiornik wyrównawczy	Tak
Perystaltyczny dozownik nabłyszczacza	Elektroniczne sterowanie	Częściowe odnawianie wody w zbiorniku i wbudowana pompa spustowa	Tak
Sonda poziomu środków chemicznych	Tak, opcjonalnie akcesorium KITSONLIV	Średnica węża doprowadzającego wodę	16 mm
Wbudowany zmiękcacz	Tak	Średnica węża spustowego	21,5 mm
Boiler termostop	Yes - default	Długość węża detergentu (czerwony)	2,2 m
Tank termostop	Yes	Długość węża nabłyszczacza (niebieski)	2,2 m



## Not included accessories



### PB60T02

Kosz z polipropylenu na blachy GN1/1, 600x500 mm



### PHOOS03

Pojemnik z polipropylenu na sztuce z 6 przegródkami do zmywarek kapturowych



### KITSONLIV

Akcesorium do pomiaru poziomu detergentu



### PB60G01

Kosz z polipropylenu, uniwersalny, 600x500 mm



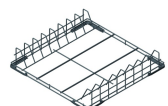
### WH00S01

Wkład druciany na 17 małych talerzy



### WB60G01

Kosz druciany z płaskim spodem, 600x500 mm



### WB60T03

Kosz druciany na 5 blach, 600x500 mm



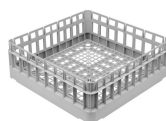
### PHOOS01

Pojemnik z polipropylenu na sztuce, pojedynczy



### WB60D02

Kosz druciany na 16 talerzy, 600x500 mm



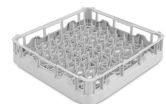
### PB50G02

Kosz z polipropylenu, uniwersalny, 500x500 mm



### WB50G01

Kosz druciany z płaskim spodem, uniwersalny, 500x500 mm



### PB50D01

Kosz z polipropylenu na 18 talerzy, 500x500 mm



### WB50G02

Kosz druciany na szkło z pochylonym dnem, 500x500 mm



### WB60D01

Kosz druciany na 24 talerze, 600x500 mm



### PB50G01

Kosz z polipropylenu, uniwersalny, 500x500 mm



### WB50G04

Kosz druciany na szkło z pochylonym dnem, 500x500 mm



### PB60D01

Kosz z polipropylenu na 22 talerze, 600x500 mm



### PHOOS02

Pojemnik z polipropylenu na sztuce z 6 przegródkami

**WB50D01**



Kosz druciany na 18 talerzy i/lub blachy,  
500x500 mm