

K4610X

Produktfamilie	Dunstabzugshaube
Unterkategorie	Dunstabzugshaube
Art der Dunstabzugshaube	Montage über Backofen
Design	Vertikal, kopffrei
Design	Trapez
Umluft/Abluftbetrieb	Umluftbetrieb
Elektronische Steuerung	Ja
Kompatibel mit	Kombi Dampfgarer mit 5 Einschüben GN 1/1; Konvektionsöfen 600x400mm GN1/1
Material	Edelstahl
Art des Edelstahls	Poliert
Produktbreite	80 cm



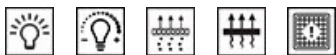
Ästhetik

Farbe	Edelstahl	Markenlogo	Geprägt
Verzierung der Komponenten	Edelstahl		

Bedienelemente

Art der Bedienung	Touch-Control, weiß hinterleuchtet	Farbe der LED-Beleuchtung	Weiß
-------------------	------------------------------------	---------------------------	------

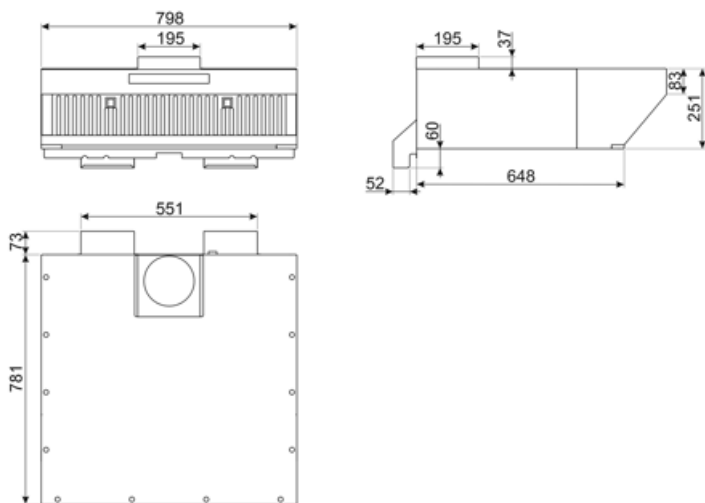
Technische Eigenschaften



Anzahl der Beleuchtungen	1	Aktivkohlefilter im Lieferumfang	Ja
Art der Beleuchtung	LED	Anzahl der Fettfilter	2
Beleuchtungsleistung	1,1 W	Filterwechselanzeige	Ja
Dimmbare Beleuchtung	Ja	Durchmesser für Motoranschluss	150 mm
Luftstrom bei maximaler Geschwindigkeit im freiem Modus (P0)	900 m ³ /h	Luftrückschlagklappe	Ja
Art der Fettfilter	Labyrinth-Fettfilter aus Edelstahl	Skala der Licht-Temperatur	4000 K
Motorleistung	330 W		

Elektrischer Anschluss

Spannung	220-240 V	Länge Netzkabel	1500 mm
Frequenz	50-60 Hz		



Logistik-Informationen

EAN-Code	8017709314446	Net weight	19,810 kg
Packed product dimensions (WxDxH)	798x854x251 mm	Gross weigh	24,230 kg

Kompatibel Zubehör



FLT6

Aktivkohlefilter, runde Bauform, 2 St.,
kompatible Modelle s.
Produktbeschreibung



KITCMNKVX









Kaminschachtaufsatz für Abluft,
Edelstahl, für Wandhaube der Serie KV*



KITALLFC

Universal Longlife-Aktivkohlefilter, Ø
150 mm, passives Filtersystem,
Edelstahlgehäuse nach AISI 304,
begrenzt regenerierbar,
spülmaschinengeeignet (Spülen bei
max. 50° C), Trocknen bei max. 180° C
für 25 min. im Backofen, Abm. HxBxT:
300x160x160 mm, komp

Symbolverzeichnis

	24h-Reinigungsfunktion: mit dieser wird die angesaugte Luft über einen Zeitraum von 24h pro Stunde für ca. 10 min. bei minimaler Geschwindigkeit und geringem Betriebsgeräusch umgewälzt		Fettfilter: damit werden Fette und Öle beim Garen aus dem aufsteigenden Wasserdampf herausgefiltert
	Automatische Abschaltfunktion nach einer voreingestellten Zeit		Aktivkohlefilter: für die Absaugung im Umluftbetrieb zur Neutralisierung von Kochgerüchen
	Dimmfunktion: mit dieser lässt sich die Ausleuchtung individuell dimmen, insbesondere für eine dezente Ambientebeleuchtung		Filterwechselanzeige: zeigt den Status der Sättigung des Filters an
	Beleuchtung: für eine Ausleuchtung des Kochbereiches beim Garen oder zur Ambientebeleuchtung		Intensiv: Leistungsstufe für eine besonders hohe Luftförderleistung