

# K510X

<b>Famiglia</b>	Cappe
<b>Sottofamiglia</b>	Condensazione
<b>Tipologia</b>	Sovrapposta su forno
<b>Design</b>	Inclinata
<b>Tecnologia</b>	Aspirante e filtrante
<b>Filtraggio</b>	A ricircolo
<b>Controllo elettronico</b>	Sì
<b>Utilizzabile su</b>	Forno combinato 10 teglie GN1/1; Forno combinato 4 teglie 600x400 mm; Forno combinato 5 teglie GN1/1
<b>Materiale</b>	Inox
<b>Tipo Inox</b>	Satinato
<b>Larghezza cappa</b>	80 cm



## Estetica

<b>Colore</b>	Acciaio Inox	<b>Logo</b>	Imbutito
<b>Finitura componenti</b>	Acciaio		

## Comandi

<b>Regolazione comandi</b>	Soft touch	<b>Colore led</b>	Bianco
----------------------------	------------	-------------------	--------

## Caratteristiche Tecniche



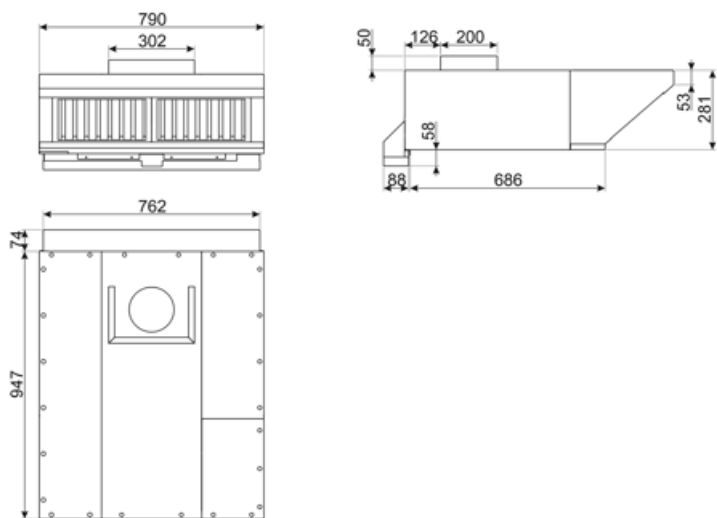
<b>Capacità massima d'aspirazione in modalità libera (P0)</b>	900 m <sup>3</sup> /h	<b>N° di filtri</b>	2
<b>Filtri antigrasso</b>	Filtro a labirinto antifiama acciaio AISI 304	<b>Diametro imbocco motore</b>	150 mm
<b>Potenza motore</b>	320 W	<b>Valvola di non ritorno</b>	Sì

## Collegamento Elettrico

<b>Tensione</b>	220-240 V	<b>Lunghezza cavo di alimentazione</b>	2500 mm
<b>Frequenza</b>	50-60 Hz		

## Optionals Non Inclusi

<b>Filtri carbone</b>	FLT6
-----------------------	------



## Informazioni Logistiche

---

**Codice EAN** 8017709333010  
**Dimensioni del prodotto imballato (LxPxH)** 790x1021x339 mm

**Peso netto** 19,810 kg  
**Peso lordo** 24,230 kg

## Accessori Compatibili

---

**FLT6**

Filtro carboni attivi forma circolare Kit costituito da due pezzi



## Glossario simboli

---



**Filtri antigrasso:** I filtri antigrasso depurano l'aria dai grassi della cottura. Sono facilmente smontabili per la loro pulizia periodica.



**Funzione Turbo:** La funzione Turbo permette di azionare la cappa alla massima potenza, per velocizzare l'eliminazione degli odori più persistenti.