

# KAT1200HXE

Produktfamilie	Dunstabzugshaube
Art der Dunstabzugshaube	Wandhaube
Design	Flache T-Form
Umluft/Abluftbetrieb	ja
Material	Edelstahl
Art des Edelstahls	Gebürstet
EAN-Code	8017709201555
Ästhetik	Neutral
Farbe	Edelstahl
Oberfläche	Gebürstet
Markenlogo	Siebdruck



## Bedienelemente

Art der Bedienung	Bedientasten
-------------------	--------------

## Programme / Funktionen

Anzahl der Leistungsstufen	3
Intensive Leistungsstufe	

## Technische Eigenschaften



Anzahl der Beleuchtungen	3	Art der Fettfilter	Aluminium
Art der Beleuchtung	LED	Filterwechselanzeige	Ja
Beleuchtungsleistung	8 W	Durchmesser für Motoranschluss	150 mm
Skala der Licht-Temperatur	3500 °K	Min. Sicherheitsabstand zu Gas-Kochfeld	650 mm
Luftstrom bei maximaler Geschwindigkeit im freiem Modus (P0)	750 m <sup>3</sup> /h	Min. Sicherheitsabstand zu Elektro-Kochfeld	500 mm
Motorleistung	260 W	Luftrückschlagklappe	Ja
Anzahl der Fettfilter	4		

Luftstrom der Geschwindigkeiten in m <sup>3</sup> (IEC 61591) [m <sup>3</sup> /h]	A-bewertete Luftschallemission (IEC 60704-2-13) [dBA]
---	---

Leistungsstufe 1	240	46
Leistungsstufe 2	336	55
Leistungsstufe 3	448	62
Intensiv	603	69

## Technische Daten / Energielabel



Jährlicher Energieverbrauch (AEC <sub>hood</sub> )	58 kWh/Jahr	A-bewertete Luftschallemission bei niedrigster Stufe (SPE <sub>min</sub> )	46 dBA
Energieeffizienzklasse (auf einer Skala von A+++ bis D)	B	A-bewertete Luftschallemission bei maximaler Stufe (SPE <sub>max</sub> )	62 dBA
Fluiddynamische Effizienz (FDE <sub>hood</sub> )	28	A-bewertete Luftschallemission bei Intensivstufe (SPE <sub>boost</sub> )	69 dBA
Klasse für die fluiddynamische Effizienz (FDE <sub>hood</sub> )	B	Energieverbrauch im Stand-by Modus (P <sub>s</sub> )	0,49 W
Beleuchtungseffizienz (LE <sub>hood</sub> )	29 lux/W	Zeitverlängerungsfaktor (f)	1,00
Beleuchtungseffizienzklasse (LE <sub>hood</sub> )	A	Volumenstrom im Bestpunkt (Q <sub>bep</sub> )	336 m <sup>3</sup> /h
Fettabscheidegrad (GFE <sub>hood</sub> )	66 %	Statistischer Druckunterschied im Bestpunkt (P <sub>bep</sub> )	434 Pa
Klasse für den Fettabscheidegrad (GFE <sub>hood</sub> )	D	Elektrische Eingangsleistung im Bestpunkt (W <sub>bep</sub> )	145 W
Luftstrom bei minimaler Geschwindigkeit (Q <sub>min</sub> )	240 m <sup>3</sup> /h	Beleuchtungsleistung	8 W
Luftstrom bei maximaler Geschwindigkeit (Q <sub>max</sub> )	448 m <sup>3</sup> /h	Durchschnittliche Ausleuchtung des Arbeitsbereiches (E <sub>middle</sub> )	218 lux
Luftstrom auf Intensivstufe oder Schnelllaufstufe (Q <sub>boost</sub> )	603 m <sup>3</sup> /h	A-bewertete Luftschallemission bei höchster Einstellung (L <sub>wa</sub> )	62 dBA

## Elektrischer Anschluss

Elektr. Gesamtanschlußwert	268 W	Frequenz	50 Hz
Spannung	220-240 V	Länge Netzkabel	1500 mm

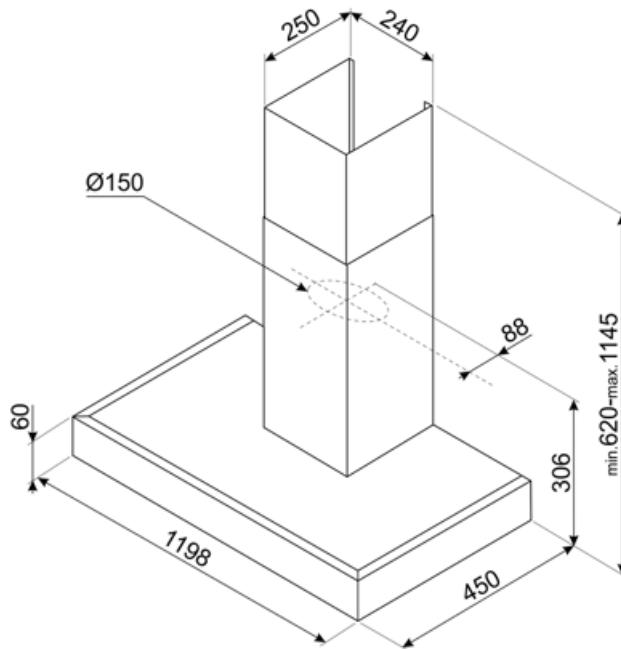
## Zubehör

Aktivkohlefilter  
Fernbedienung

KITFC900 - KITFC999  
No

Kaminschachtverlängerung  
Motoranschluss

KITCMNKAT  
No



---

## Kompatibel Zubehör

---



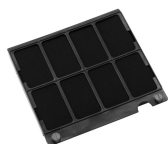
### KITCMNKAT

Chimney extension dimension 241 \* 231  
\* 810 T-shape hood KAT & KATE  
Stainless Steel



### KITFC900

Charcoal filter Kit 1 piece high  
performances washable



### KITFC999

Charcoal filter Kit 1 piece

---

## Symbols glossary

---



Fettfilter: damit werden Fette und Öle beim Garen aus dem aufsteigenden Wasserdampf herausgefiltert



Filterwechselanzeige: zeigt den Status der Sättigung des Filters an



Beleuchtung: für eine Ausleuchtung des Kochbereiches beim Garen oder zur Ambientebeleuchtung



Intensiv: Leistungsstufe für eine besonders hohe Luftförderleistung