

KAT900HXE

Produktfamilie	Hætte
Emhættetype	Vægmonteret emhætte
Design	T-flad
Udsugning	Uddrivning
Materiale	Rustfrit stål
Type af stål	Børstet
EAN-kode	8017709201548
Hættebredde	90 cm



Æstetik

Æstetik	Universal	Finish	Børstet
Farve	Rustfrit stål	Logo	Silketryk

Betjeninger

Betjeningsindstillinger	Knapper
-------------------------	---------

Tekniske egenskaber



Antal lamper	2	Fedtfiltre	Aluminium
Type af lamper	LED	Visning af filterudskiftning	Ja
Lys effekt	2 W	Luftudtag	150 mm
Skala for lysfarvetemperatur (° K)	3500 °K	Minimumsafstand fra GAS kogeplade	650 mm
Maksimal kapacitet frit udtag	750 m³/h	Minimumsafstand fra ELEKTRISK kogeplade	500 mm
Motoreffekt	260 W	Kontraventil	Ja
Antal filtre	3		

	Udsugningshastighed IEC 61591 [m³/h]	Støjniveau (IEC 60704-2 -13) [dBA]
Hastighed 1	240	46

Hastighed 2	336	55
Hastighed 3	448	62
Intensiv hastighed	603	69

Ydeevne/energimærke



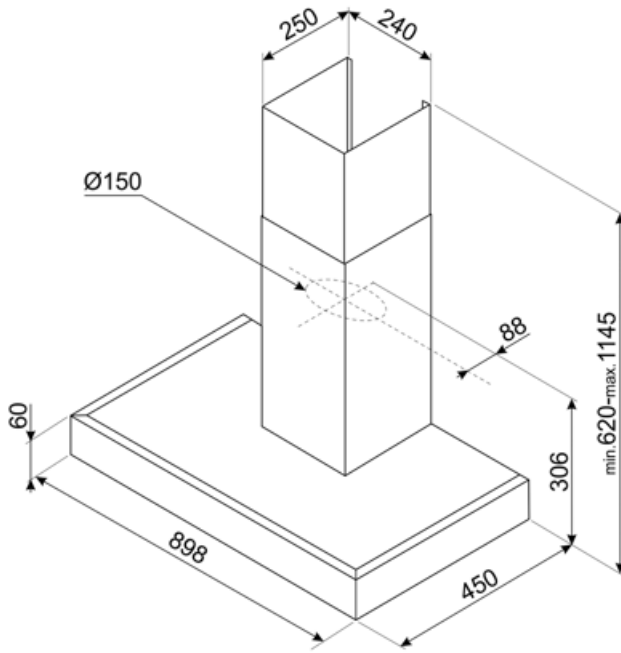
Årligt effektivitet forbrug (AEC _{hood})	56 kWh/a	Luftbåren, akustisk A-vægtet lydtryks-emission ved minimumshastighed (SPE _{min})	46 dBA
Energieffektivitetsklasse (E _{oF})	B	Luftbåren, akustisk A-vægtet lydtryks-emission ved maksimumshastighed (SPE _{max})	62 dBA
Fluid Dynamic Efficiency (FDE)	28	Luftbåren, akustisk A-vægtet lydtryks-emission ved boost-hastighed (SPE _{booster})	69 dBA
Fluid Dynamic Efficiency Klasse (FDEC)	B	Strømforbrug i standbytilstand (P _s)	0,49 W
Belysningens effektivitet (LE)	29 lux/W	Tid, stigningsfaktor (F)	1,00
Belysningens effektivitetsklasse (LEC)	A	Målt luftmængde ved bedste driftspunkt (Q _{bep})	336 m ³ /h
Fedtfiltrering effektivitet (GFE)	66 %	Målt lufttryk ved bedste driftspunkt (QBEP)	434 Pa
Fedtfiltrering effektivitetsklasse (GFEC)	D	Målt elektrisk effektoptag ved bedste driftspunkt (W _{bep})	145 W
Luftstrøm ved minimumshastighed (Q _{min})	240 m ³ /h	Normal effekt på lys-systemet (W _l)	5 W
Luftstrøm ved maksimumshastighed (Q _{max})	448 m ³ /h	Gennemsnitlige oplysning af belysning på kogezone (E _{middle})	145 lux
Luftstrøm ved boost-hastighed (Q _{boost})	603 m ³ /h	Lydeffektniveau på højeste indstilling (LWA)	62 dBA

Elektrisk tilslutning

Elektrisk klassificering	265 W	Frekvens (Hz)	50 Hz
Spænding	220-240 V	Kabellængde	1500 mm

Ekstraudstyr

Kulfilter	KITFC900 - KITFC999	Skorstensforlængelse	KITCMNKAT
-----------	---------------------	----------------------	-----------



Not included accessories



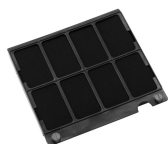
KITCMNKAT

Skorstensforlænger dimensioner 241 *
231 * 810 T-formet emhætte KAT &
KATE Rustfrit stål



KITFC900

Kulfilter Sæt 1 stykke vaskbar med høj
ydeevne



KITFC999

Kulfilter Sæt 1 stk

Symbols glossary (TT)



Filtre: Modellen har filtre, der hjælper med at fjerne fedt fra dampen, der stammer fra gryderne under tilberedningen.



Advarselslys: til at advisere om hvornår det er nødvendigt at skifte filtrene.



Lys: Alle emhætter har lys, der belyser kogeområdet eller tilføjer køkkenets atmosfære.



Intensiv / turboindstilling: når der kræves ekstra hurtig udsugning.

