

# KAT900HXE

Produktfamilie	Dunstabzugshaube
Art der Dunstabzugshaube	Wandhaube
Design	Flache T-Form
Umluft/Abluftbetrieb	ja
Material	Edelstahl
Art des Edelstahls	Gebürstet
EAN-Code	8017709201548
Produktbreite	90 cm



## Ästhetik

Ästhetik	Neutral	Oberfläche	Gebürstet
Farbe	Edelstahl	Markenlogo	Siebdruck

## Bedienelemente

Art der Bedienung	Bedientasten
-------------------	--------------

## Technische Eigenschaften



Anzahl der Beleuchtungen	2	Art der Fettfilter	Aluminium
Art der Beleuchtung	LED	Filterwechselanzeige	Ja
Beleuchtungsleistung	2 W	Durchmesser für Motoranschluss	150 mm
Skala der Licht-Temperatur	3500 °K	Min. Sicherheitsabstand zu Gas-Kochfeld	650 mm
Luftstrom bei maximaler Geschwindigkeit im freiem Modus (P0)	750 m <sup>3</sup> /h	Min. Sicherheitsabstand zu Elektro-Kochfeld	500 mm
Motorleistung	260 W	Luftrückschlagklappe	Ja
Anzahl der Fettfilter	3		

Luftstrom der Geschwindigkeiten in m<sup>3</sup> (IEC 61591) [m<sup>3</sup>/h]

A-bewertete Luftschallemission (IEC 60704-2-13) [dBA]

Leistungsstufe 1	240	46
Leistungsstufe 2	336	55
Leistungsstufe 3	448	62
Intensiv	603	69

## Technische Daten / Energielabel

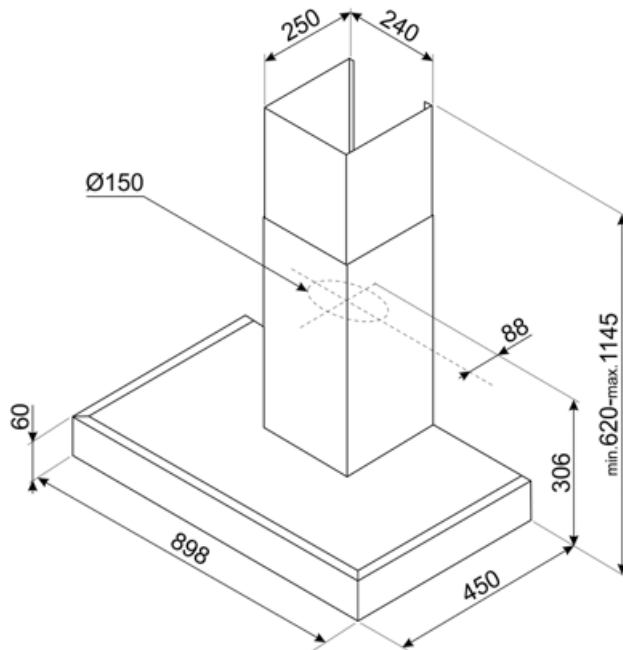


Jährlicher Energieverbrauch (AEHood)	56 kWh/Jahr	A-bewertete Luftschallemission bei niedrigster Stufe (SPEmin)	46 dBA
Energieeffizienzklasse (auf einer Skala von A+++ bis D)	B	A-bewertete Luftschallemission bei maximaler Stufe (SPEmax)	62 dBA
Fluiddynamische Effizienz (FDEhood)	28	A-bewertete Luftschallemission bei Intensivstufe (SPEboost)	69 dBA
Klasse für die fluiddynamische Effizienz (FDEhood)	B	Energieverbrauch im Stand-by Modus (Ps)	0.49 W
Beleuchtungseffizienz (LEhood)	29 lux/W	Zeitverlängerungsfaktor (f)	1.00
Beleuchtungseffizienzklasse (LEhood)	A	Volumenstrom im Bestpunkt (Qbep)	336 m³/h
Fettabscheidegrad (GFEhood)	66 %	Statistischer Druckunterschied im Bestpunkt (Pbep)	434 Pa
Klasse für den Fettabscheidegrad (GFEhood)	D	Elektrische Eingangsleistung im Bestpunkt (Wbep)	145 W
Luftstrom bei minimaler Geschwindigkeit (Qmin)	240 m³/h	Beleuchtungsleistung	5 W
Luftstrom bei maximaler Geschwindigkeit (Qmax)	448 m³/h	Durchschnittliche Ausleuchtung des Arbeitsbereiches (Emiddle)	145 lux
Luftstrom auf Intensivstufe oder Schnelllaufstufe (Qboost)	603 m³/h	A-bewertete Luftschallemission bei höchster Einstellung (Lwa)	62 dBA

## Elektrischer Anschluss

Elektr. Gesamtanschlußwert	265 W	Frequenz	50 Hz
Spannung	220-240 V	Länge Netzkabel	1500 mm

## Zubehör



---

## Sonderzubehör

---



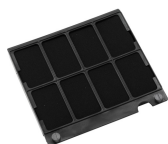
### KITCMNKAT

Chimney extension dimension 241 \* 231  
\* 810 T-shape hood KAT & KATE  
Stainless Steel



### KITFC900

Charcoal filter Kit 1 piece high  
performances washable








### KITFC999

Charcoal filter Kit 1 piece

---

## Symbols glossary (TT)

---

- |  |   |   |   |
|--|---|---|---|
|  | Fettfilter: damit werden Fette und Öle beim Garen aus dem aufsteigenden Wasserdampf herausgefiltert |  | Filterwechselanzeige: zeigt den Status der Sättigung des Filters an |
|  | Beleuchtung: für eine Ausleuchtung des Kochbereiches beim Garen oder zur Ambientebeleuchtung        |  | Intensiv: Leistungsstufe für eine besonders hohe Luftförderleistung |
|  |   |   |   |