

# KATE600CEX

Сімейство продуктів	Витяжка
Тип витяжки	Настінний монтаж
Дизайн	Пласка Т-образна
Режим відведення повітря	Режим відведення повітря
Матеріал	Нержавіюча сталь
Тип нержавіючої сталі	Матова
Код EAN	8017709255053
Естетика	Універсальний
Колір	Нержавіюча сталь
Оздоблення	Матова
Логотип	Серіографія



## Управління

Налаштування управління	Кнопки
-------------------------	--------

## Програми/ функції

Кількість швидкостей	3
----------------------	---

## Технічні характеристики



Кількість ламп	2	Жировловлюючі фільтри	Алюміній
Тип ламп підсвічування	LED	Вугільний фільтр в комплекті	Так
Потужність підсвітки	2.5 Вт	Діаметр повітряпроводу	150 мм
Шкала цветовой температуры света (°K)	3500 °K	Мінімальна відстань від газової варильної поверхні	650 мм
Максимальна продуктивність	612 м³/ч	Мінімальна відстань від електричної варильної поверхні	500 мм
Потужність мотора	175 Вт	Зворотній клапан	Так
Кількість фільтрів	2		

Максимальна продуктивність (IEC 61591)  
[м³/ч]

Рівень шуму IEC  
60704-2-13 [дБ(А)]

1-ша швидкість	241	46
2-га швидкість	370	56
3-тя швидкість	590	65

## Акcesуари в комплекті

Звуження трубки Так

## Продуктивність/ Енергоспоживання



Щорічне енергоспоживання (AEC <sub>hood</sub> )	77 кВт/год	Акустичний тиск на мінімальній швидкості	47 дБ(А)
Клас енергоефективності (EEC)	C	Сила звуку за шкалою А, на максимальній швидкості (SPE <sub>max</sub> )	68 дБ(А)
Гідродинамічна ефективність (FDE)	20.2	Час збільшення коефіцієнта (F)	1.3
Клас ефективності флюїдодинаміки (FDEC)	C	Вимір швидкості потоку повітря з точки зору кращої енергоефективності	336 м <sup>3</sup> /ч
Ефективність освітлення (LE)	76.1 lux/W	Вимірювання тиску повітря з точки зору кращої енергоефективності	334 Pa
Клас ефективності освітлення (LEC)	A	Вимір вхідної електричної потужності з точки зору кращої енергоефективності	155 Вт
Ефективність фільтрації жиру (GFE)	76 %	Нормальна потужність системи освітлення	5 Вт
Клас фільтрації (GFEC)	C	Середнє освітлення варильної поверхні (E <sub>middle</sub> )	381 lux
Продуктивність на мінімальній швидкості	240 м <sup>3</sup> /ч	Максимальний рівень шуму	68 дБ(А)
Продуктивність на максимальній швидкості (Q <sub>max</sub> )	581 м <sup>3</sup> /ч		

## Електричне підключення

Номинальна потужність	180 Вт	Частота струму (Гц)	50-60 Гц
Напруга	220-240 В	Довжина електричного кабелю	1500 мм

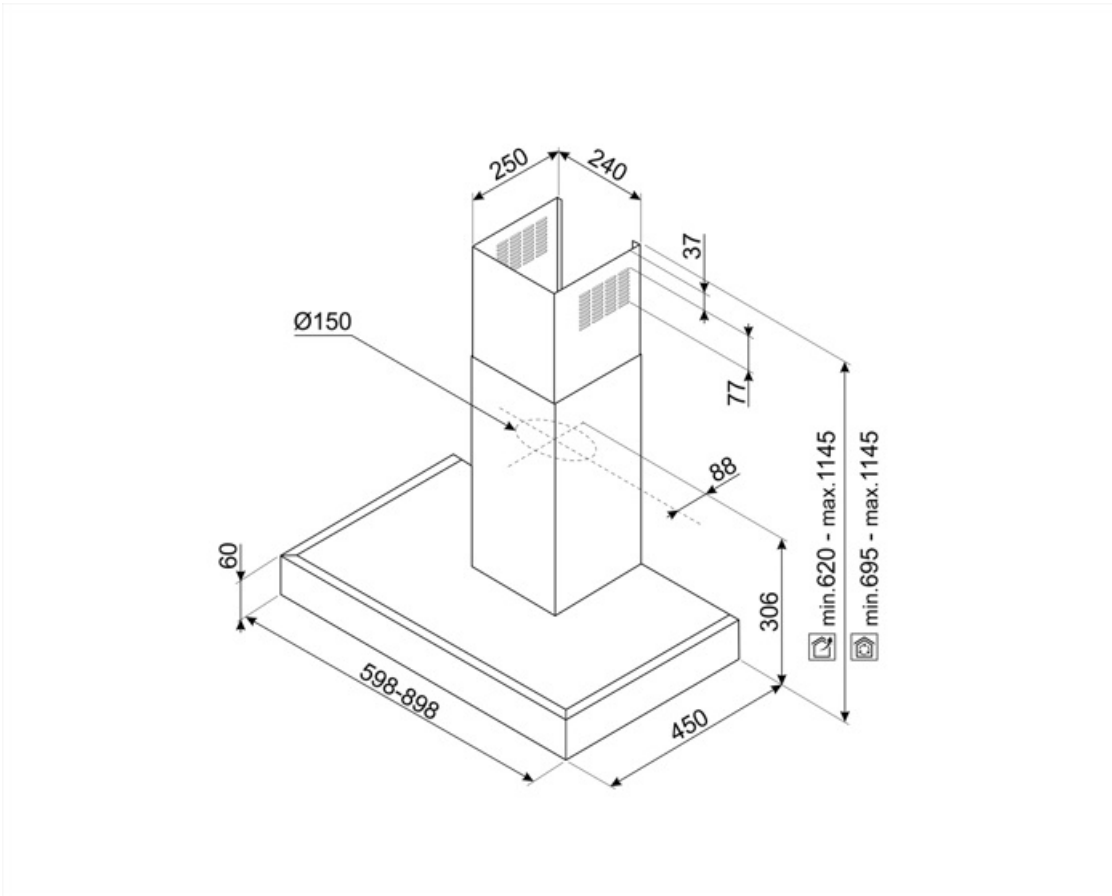
## Опції

Вігульний фільтр	No	Розширення димоходу	KITCMNKAT
------------------	----	---------------------	-----------

Пульт керування

No

Діаметр повітряпроводу No



---

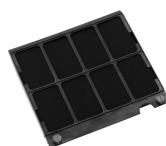
## Compatible Accessories

---



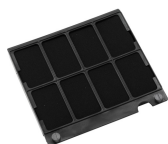
### **KITCMNKAT**

Воздуховод Размеры 241 x 231 x 810 мм  
Нержавеющая сталь Для Т-образных  
вытяжек KAT & KATE



### **KITFC900**

Угольный фильтр 1 штука



### **KITFC999**

Угольный фильтр 1 штука

---

## Symbols glossary

---



Модель имеет фильтры, которые помогают удалять жир из пара, выходящего из посуды во время приготовления.



Угольные фильтры: удаление воздуха через угольные фильтры или непосредственно наружу значительно снижает резкие запахи от готовки.



Подсветка: все кухонные вытяжки оснащены подсветкой для освещения зоны приготовления.