

KATE600EX

Familia	Campana
Tipo Campana	Decoración mural
Diseño	Forma de T
Filtración	Extracción
Material	Acero inoxidable
Tipo de inox	Cepillado
Código EAN	8017709235130
Ancho	60 cm
Estética	Universal
Color	Acero inoxidable
Acabado	Satinado
Color serigrafía	Negro
Logo	Serigrafiado



Mandos

Regulación de mandos	Botones
----------------------	---------

Programas/Funciones

N.º de velocidades	3
--------------------	---

Características técnicas



Nº de Luces	2
Tipo de Luz	LED
Potencia luz	2.5 W
Escala de temperatura de color (° K)	3500 K
Capacidad máxima de aspiración en modalidad libre (P0)	612 m³/h
Potencia motor	175 W

Nº de Filtros	2
Filtros antigrasa	Aluminio
Diámetro embocadura motor	150 mm
Distancia mínima de la encimera de gas	650 mm
Distancia mínima de la encimera eléctrica	500 mm
Válvula de retención	Sí

	Capacidad de aspiración (IEC 61591) [m³/h]	Rumorosidad (IEC 60704-2-13) [dBA]
Velocidad 1	241	46
Velocidad 2	370	56

Velocidad 3	590	67
----------------	-----	----

Equipo accesorios incluidos

Reducción manguera Sí

Prestaciones/Etiqueta energética



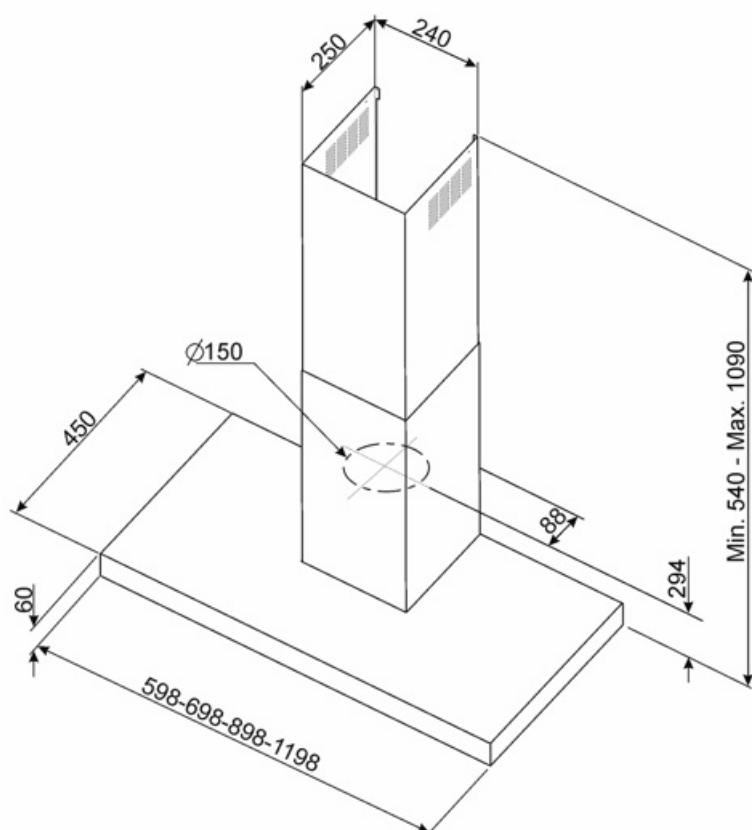
Consumo anual (AEChood)	77 kWh/a	Emisiones sonoras en el aire ponderadas por el valor A en su ajuste mínimo de utilización normal:(SPEmin)	47 dBA
Clase eficiencia energética (EEC)	C	Emisiones sonoras en el aire ponderadas por el valor A en su ajuste máximo de utilización normal: (SPEmax)	68 dBA
Eficiencia Fluidodinámica (FDE)	20.2	Factor aumento de tiempo (F)	1.3
Clase de eficiencia fluido dinámico (FDEC)	C	Caudal de aire medido en el mejor punto de eficiencia (Qbep)	336 m³/h
Clase de eficiencia de iluminación (LE)	76.1 lux/W	Presión de aire medida en el mejor punto de eficiencia (Qbep)	334 Pa
Eficiencia de iluminación (LEC)	A	Entrada de potencia eléctrica medida en el mejor punto de eficiencia (Wbep)	155 W
Eficiencia de filtrado de grasa (GFE)	76 %	Potencia normal sistema de luz (WI)	5 W
Clase de eficiencia de filtrado de grasa (GFEC)	C	Iluminación media sobre la superficie de cocción	381 lux
Flujo de aire a la velocidad mínima (Qmin)	240 m³/h	Nivel de potencia acústica más alta (Lwa)	68 dBA
Flujo de aire a la máxima potencia (Qmax)	581 m³/h		

Conexión eléctrica

Datos nominales de conexión eléctrica	180 W	Longitud del cable de alimentación	1500 mm
Tensión	220-240 V	Enchufe	No
Frecuencia (Hz)	50-60 Hz		

Opcionales no incluidos

Filtro de carbón	KITFC900 - KITFC999	Extensión caña	KITCMNKAT
------------------	---------------------	----------------	-----------

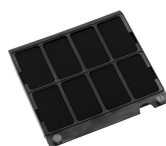


Accesorios Compatible



KITCMNKAT

Chimney extension dimension 241 * 231
* 810 T-shape hood KAT & KATE
Stainless Steel



KITFC900

Symbols glossary



Filtros de grasa: los filtros de grasa purifican el aire de las grasas de cocción. Son fácilmente extraíbles para su limpieza periódica.



Luz: las campanas están equipadas con lámparas LED. La luz se puede encender independientemente del ventilador de succión y, por lo tanto, permite que se ilumine la superficie de trabajo.