

# KCORN90VX

Familia	Campana
Tipo Campana	90 x 90 cm corner hood
Diseño	Forma de T
Filtración	Extracción
Material	Vidrio
Tipo de inox	Cepillado
Código EAN	8017709208752
Ancho	90 cm
Estética	Universal
Color	Transparente
Acabado	Cristal
Tipo de vidrio	Claro
Color serigrafía	Negro
Logo	Embutido



## Mandos

Regulación de mandos    Botones

## Programas/Funciones

N.º de velocidades	3
Velocidad intensiva	

## Características técnicas



Nº de Luces	4	Nº de Filtros	2
Tipo de Luz	Halógenas	Filtros antigrasa	Aluminio
Potencia luz	20 W	Diámetro embocadura motor	150 mm
Capacidad máxima de aspiración en modalidad libre (P0)	690 m³/h	Distancia mínima de la encimera de gas	750 mm
Potencia motor	250 W	Distancia mínima de la encimera eléctrica	650 mm

	Capacidad de aspiración (IEC 61591) [m³/h]	Rumorosidad (IEC 60704-2-13) [dBA]
Velocidad 1	260	45
Velocidad 2	405	56

Velocidad 3	545	63
Velocidad intensiva	660	68

## Equipo accesorios incluidos

Reducción manguera      Sí

## Prestaciones/Etiqueta energética



Consumo anual (AEChood)	161 kWh/a	Emisiones sonoras en el aire ponderadas por el valor A en su ajuste mínimo de utilización normal:(SPEmin)	45 dBA
Clase eficiencia energética ( EEC)	D	Emisiones sonoras en el aire ponderadas por el valor A en su ajuste máximo de utilización normal: (SPEmax)	63 dBA
Eficiencia Fluidodinámica (FDE)	18.6	Emisiones sonoras en el aire ponderadas por el valor A en posición ultrarrápida o reforzada: (SPEboost)	68 dBA
Clase de eficiencia fluido dinámico (FDEC)	C	Factor aumento de tiempo (F)	1.00
Clase de eficiencia de iluminación (LE)	5 lux/W	Índice de eficiencia energética primera cavidad	90.6
Eficiencia de iluminación (LEC)	F	Caudal de aire medido en el mejor punto de eficiencia (Qbep)	398 m³/h
Eficiencia de filtrado de grasa (GFE)	76 %	Presión de aire medida en el mejor punto de eficiencia (Qbep)	354 Pa
Clase de eficiencia de filtrado de grasa (GFEC)	C	Entrada de potencia eléctrica medida en el mejor punto de eficiencia (Wbep)	211 W
Flujo de aire a la velocidad mínima (Qmin)	260 m³/h	Potencia normal sistema de luz (WI)	80 W
Flujo de aire a la máxima potencia (Qmax)	545 m³/h	Iluminación media sobre la superficie de cocción	400 lux
Flujo de aire en posición reforzada Qboost)	660 m³/h	Nivel de potencia acústica más alta (Lwa)	63 dBA

## Conexión eléctrica

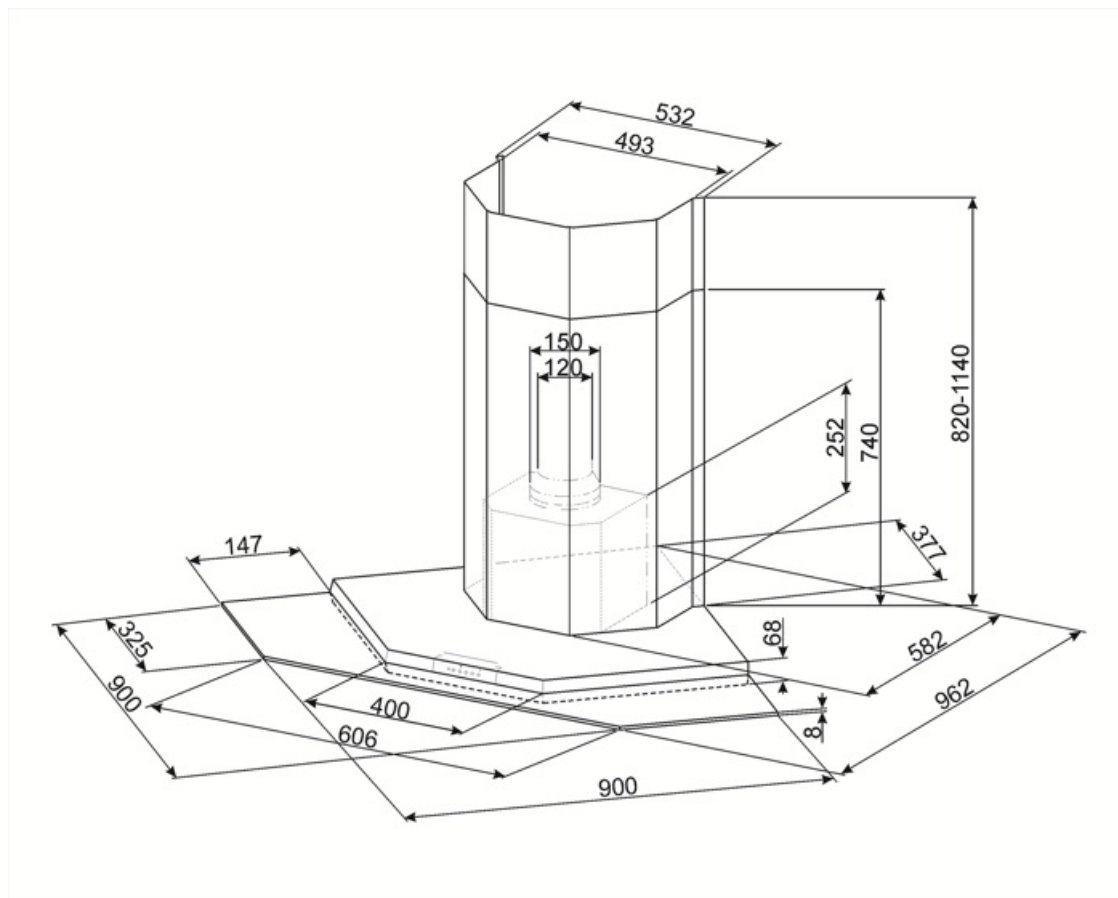
Datos nominales de conexión eléctrica	330 W	Frecuencia (Hz)	50 Hz
---------------------------------------	-------	-----------------	-------

Tensión

220-240 V

Longitud del cable de  
alimentación

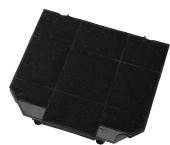
1500 mm



---

## Accesorios Compatible

---



**KITFC161**

Filtro de carbón Kit 2 piezas

---

## Symbols glossary

---



**Filtros de grasa:** los filtros de grasa purifican el aire de las grasas de cocción. Son fácilmente extraíbles para su limpieza periódica.



**Luz:** las campanas están equipadas con lámparas LED. La luz se puede encender independientemente del ventilador de succión y, por lo tanto, permite que se ilumine la superficie de trabajo.



**Función Turbo:** La función Turbo le permite operar la campana a la máxima potencia, para acelerar la eliminación de olores más persistentes.