

KDIAM90X



Product family	Hood
Tipo de Exaustor	Integrated hood
Design	Fully integrated
Extraction	Extraction
Electronic control	Yes
Perimeter extraction	No
Material	Stainless steel
Type of steel	Brushed
EAN code	8017709253851
Aesthetic	Universal
Colour	Stainless steel
Acabamento	Satin
Logotipo	Logotipo embutido



Controls

Control setting	Electronic buttons	Led color	White
-----------------	--------------------	-----------	-------

Program / Functions

No. of speeds	3
Intensive speed	
24h air filter function	No
Other functions	No
Time-setting options	
Other options	No
Ventilação automática	No

Technical Features



Hood without motor	No	No. of filters	2
Remote motor	No	Anti-grease filters	Baffle
No. of lights	4	Charcoal filters included	No
Light type	LED	Filter replacement indicator	Yes
Light Power	1 W	Vent outlet	150 mm
Dimmer mode	No	Minimum distance from GAS hob	650 mm
Escala de temperatura de cor clara (°K)	3000 °K	Minimum distance from ELECTRIC hob	750 mm
Free outlet maximum capacity	1400 m ³ /h		

Motor power 550 W Non return valve Yes

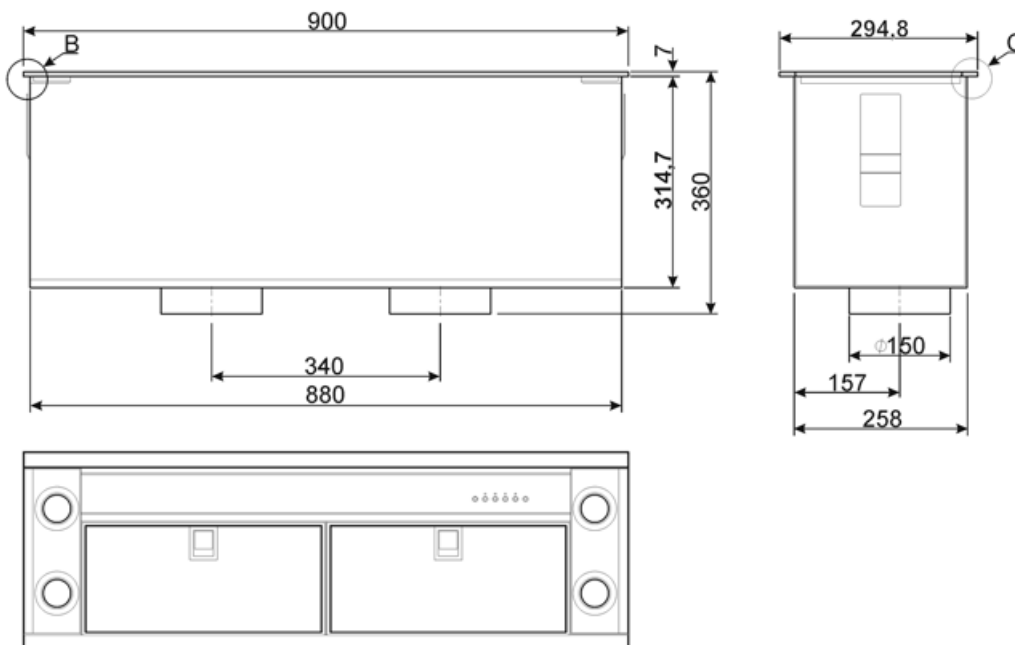
	Extraction rate IEC 61591 [m ³ /h]	Noise level IEC 60704-2-13 [dBA]
Speed 1	552	46
Speed 2	950	63
Speed 3	1412	71
Intensive speed	1555	74

Accessories Included

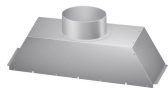
Remote control No Tube reduction No
Sliding door No

Electrical Connection

Plug No Frequency (Hz) 50-60 Hz
Electrical connection 555 W Comprimento do cabo de alimentação 1500 mm
Voltage 220-240 V



Compatible Accessories



AIRKITDIAM

kit transportador de ar dos dois motores do exaustor em uma única saída com um diâmetro de 200 mm (os motores saem a 150 mm)



FLT6

Filtros de carvão redondos (kit 2 peças)

Symbols glossary



Filtros: O modelo tem filtros para ajudar a remover a graxa do vapor que emana das panelas durante o cozimento.



Luz(s) de aviso: para avisar quando os filtros precisam ser trocados.



Configuração intensiva/turbo: quando a extração extra rápida é necessária.



Desligar automaticamente: Uma configuração especial, para ser executada após o final do cozimento por um tempo pré-definido e, em seguida, desligar automaticamente.



Luzes: Todos os exaustores possuem luzes para iluminar a área de cozinhar ou adicionar ao ambiente da cozinha.