

KEIV90E

| | |
|------------------------|----------------------|
| Семейство продуктов | Вытяжка |
| Тип вытяжки | Вытяжка островная |
| Дизайн | T-образная вытяжка |
| Режим отвода воздуха | Режим отвода воздуха |
| Электронное управление | Да |
| Материал | Стекло |
| Тип нержавеющей стали | Матовая |
| EAN-код | 8017709208745 |
| Ширина (мм) | 90 см |
| Эстетика | Универсальный |
| Цвет | Нержавеющая сталь |
| Отделка | Стекло |
| Тип стекла | Прозрачное |
| Логотип | Штампованный |





Управление

| | |
|------------|---------------------------------|
| Управление | Электронное управление (кнопки) |
|------------|---------------------------------|

Программы/ функции

| | |
|----------------------|---|
| Количество скоростей | 3 |
| Интенсивный режим |  |

Технические характеристики

| | | | |
|--|---|--|----------|
|  |  | | |
| Количество ламп подсветки | 4 | Количество фильтров | 2 |
| Тип подсветки | LED | Жироулавливающие фильтры | Алюминий |
| Мощность ламп подсветки | 1 Вт | Диаметр воздуховода | 150 мм |
| Максимальная производительность | 720 м³/ч | Мин. расстояние от газовой варочной панели | 650 мм |
| Мощность мотора | 270 Вт | Мин. расстояние от электрической варочной панели | 500 мм |

| | Максимальная производительность [м³/ч] | Уровень шума на 1-й скорости [дБ(А)] |
|--------------|--|--------------------------------------|
| 1-я скорость | 300 | 56 |

| | | |
|-------------------|-----|----|
| 2-я скорость | 400 | 60 |
| 3-я скорость | 560 | 66 |
| Интенсивный режим | 700 | 70 |

Аксессуары в комплекте

Сужение воздуховода Да

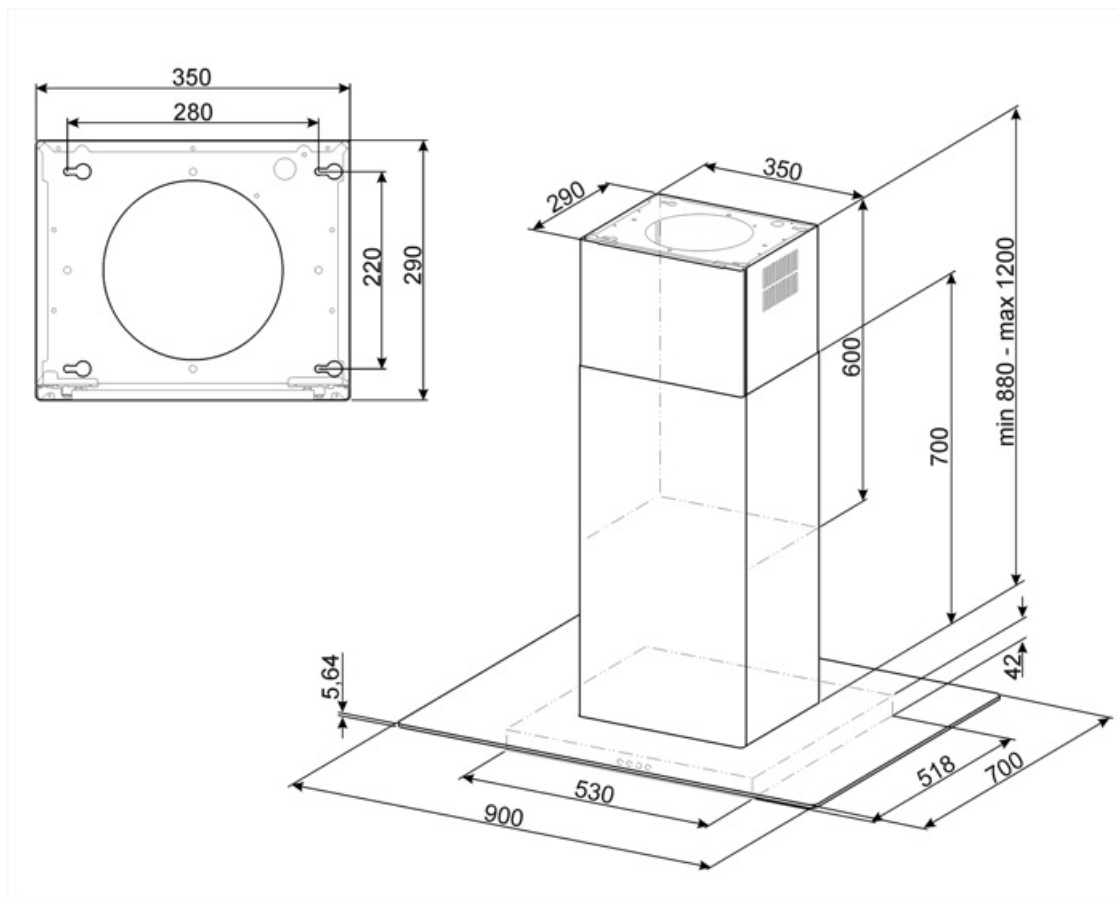
Производительность/ Энергопотребление



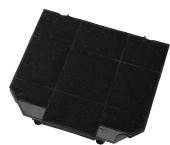
| | | | |
|---|------------|---|----------|
| Годовая энергоэффективность (AEChood) | 58 кВт/год | Акустическое давление на минимальной скорости (SPEmin) | 56 дБ(А) |
| Класс энергоэффективности | A | Акустическое давление на максимальной скорости (SPEmax) | 66 дБ(А) |
| Гидродинамическая эффективность (FDE) | 29.7 | Акустическое давление при интенсивном режиме | 70 дБ(А) |
| Класс гидродинамической эффективности | A | Коэффициент увеличения времени (F) | 0.9 |
| Эффективность освещения (LE) | 100 lux/W | Индекс энергоэффективности | 53 |
| Класс эффективности освещения | A | Измерение скорости потока воздуха с точки зрения лучшей энергоэффективности | 390 м³/ч |
| Жироулавливающая эффективность (GFE) | 80 % | Измерение давления воздуха с точки зрения лучшей энергоэффективности (Pber) | 460 Pa |
| Класс жироулавливающей эффективности | C | Измеренная потребляемая мощность в наилучшей точке эффективности (Wber) | 168 Вт |
| Производительность на минимальной скорости | 300 м³/ч | Номинальная мощность системы освещения | 4 Вт |
| Производительность на максимальной скорости | 560 м³/ч | Средняя освещенность варочной поверхности (Emiddle) | 440 lux |
| Производительность в интенсивном режиме | 700 м³/ч | Максимальный уровень шума | 66 дБ(А) |

Электрическое подключение

| | | | |
|----------------------|-----------|-----------------------------|---------|
| Номинальная мощность | 274 Вт | Частота тока | 50 Гц |
| Напряжение | 220-240 В | Длина электрического кабеля | 1500 мм |



Совместимые Аксессуары



KITFC161

Угольный фильтр 2 штуки

Symbols glossary



Модель имеет фильтры, которые помогают удалять жир из пара, выходящего из посуды во время приготовления.



Подсветка: все кухонные вытяжки оснащены подсветкой для освещения зоны приготовления.



Energy efficiency class A



Интенсивный /турбо режим: когда требуется сверхбыстрая экстракция.