

# KFV92DE

Familia	Campana
Tipo Campana	Decoración mural
Diseño	Forma de T
Filtración	Extracción
Material	Vidrio
Tipo de inox	Cepillado
Código EAN	8017709203153
Ancho	90 cm
Estética	Universal
Color	Acero inoxidable
Acabado	Cristal
Logo	Embutido



## Mandos

Regulación de mandos    Botones

## Programas/Funciones

N.º de velocidades    3

## Características técnicas



Nº de Luces	2
Tipo de Luz	LED
Potencia luz	1 W
Capacidad máxima de aspiración en modalidad libre (P0)	600 m³/h
Potencia motor	270 W

Nº de Filtros	1
Filtros antigrasa	Aluminio
Diámetro embocadura motor	150 mm
Distancia mínima de la encimera de gas	650 mm
Distancia mínima de la encimera eléctrica	500 mm

	Capacidad de aspiración (IEC 61591) [m³/h]	Rumorosidad (IEC 60704-2-13) [dBA]
Velocidad 1	290	52
Velocidad 2	400	59

Velocidad 3	560	67
----------------	-----	----

## Equipo accesorios incluidos

Reducción manguera      Sí

## Prestaciones/Etiqueta energética



Consumo anual (AEChood)	53 kWh/a	Emisiones sonoras en el aire ponderadas por el valor A en su ajuste mínimo de utilización normal:(SPEmin)	52 dBA
Clase eficiencia energética (EEC)	B	Emisiones sonoras en el aire ponderadas por el valor A en su ajuste máximo de utilización normal: (SPEmax)	67 dBA
Eficiencia Fluidodinámica (FDE)	28,2	Factor aumento de tiempo (F)	1,00
Clase de eficiencia fluido dinámico (FDEC)	A	Índice de eficiencia energética primera cavidad	56,4
Clase de eficiencia de iluminación (LEC)	73 lux/W	Caudal de aire medido en el mejor punto de eficiencia (Qbep)	330 m³/h
Eficiencia de filtrado de grasa (GFE)	75 %	Presión de aire medida en el mejor punto de eficiencia (Qbep)	438 Pa
Clase de eficiencia de filtrado de grasa (GFEC)	C	Entrada de potencia eléctrica medida en el mejor punto de eficiencia (Wbep)	142 W
Flujo de aire a la velocidad mínima (Qmin)	290 m³/h	Potencia normal sistema de luz (WI)	2 W
Flujo de aire a la máxima potencia (Qmax)	560 m³/h	Iluminación media sobre la superficie de cocción	160 lux
		Nivel de potencia acústica más alta (Lwa)	67 dBA

## Conexión eléctrica

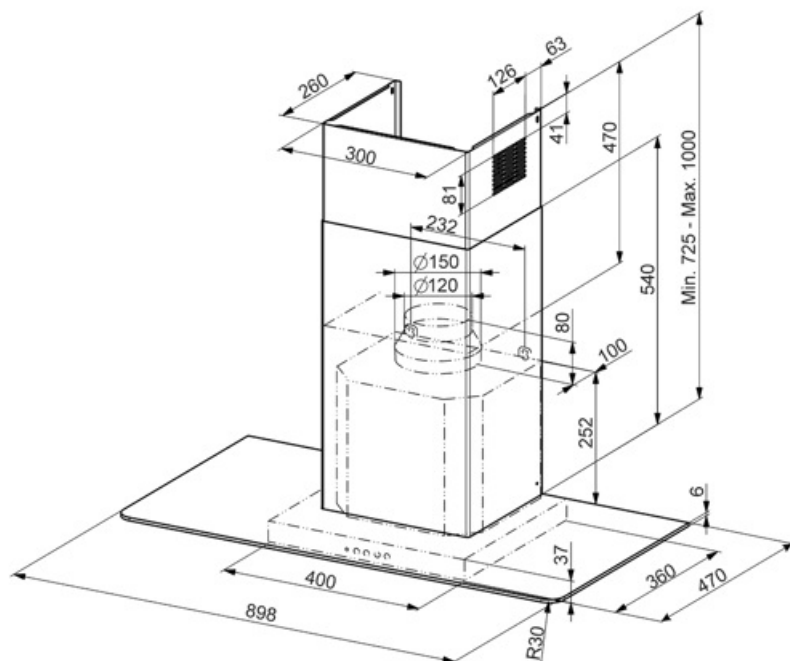
Datos nominales de conexión eléctrica	272 W	Longitud del cable de alimentación	1500 mm
Tensión	220-240 V	Enchufe	No
Frecuencia (Hz)	50-60 Hz		

## Disponible también

Otros colores  
disponibles

Negro

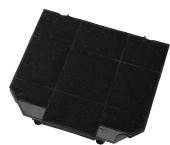
Códigos de otros colores KVV92DNE  
disponibles



---

## Accesorios Compatible

---



**KITFC161**

Filtro de carbón Kit 1 pieza

---

## Symbols glossary

---



Filtros de grasa: los filtros de grasa purifican el aire de las grasas de cocción. Son fácilmente extraíbles para su limpieza periódica.



Luz: las campanas están equipadas con lámparas LED. La luz se puede encender independientemente del ventilador de succión y, por lo tanto, permite que se ilumine la superficie de trabajo.