

Velocidad 3	570	68
----------------	-----	----

Equipo accesorios incluidos

Reducción manguera Sí

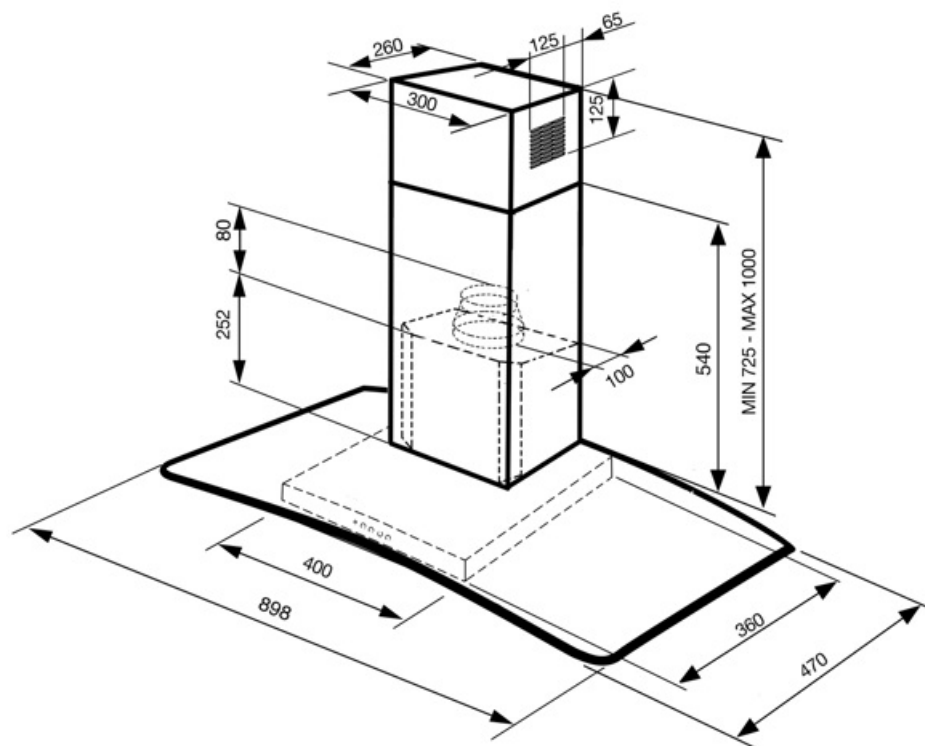
Prestaciones/Etiqueta energética



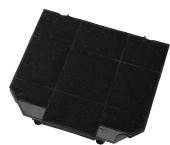
Consumo anual (AEChood)	40 kWh/a	Emisiones sonoras en el aire ponderadas por el valor A en su ajuste mínimo de utilización normal:(SPEmin)	56 dBA
Clase eficiencia energética (EEC)	A+	Emisiones sonoras en el aire ponderadas por el valor A en su ajuste máximo de utilización normal: (SPEmax)	68 dBA
Eficiencia Fluidodinámica (FDE)	32	Factor aumento de tiempo (F)	0,8
Clase de eficiencia fluido dinámico (FDEC)	A	Índice de eficiencia energética primera cavidad	44,9
Clase de eficiencia de iluminación (LE)	105 lux/W	Caudal de aire medido en el mejor punto de eficiencia (Qbep)	344 m³/h
Eficiencia de iluminación (LEC)	A	Presión de aire medida en el mejor punto de eficiencia (Qbep)	436 Pa
Eficiencia de filtrado de grasa (GFE)	75,1 %	Entrada de potencia eléctrica medida en el mejor punto de eficiencia (Wbep)	130 W
Clase de eficiencia de filtrado de grasa (GFEC)	C	Potencia normal sistema de luz (WI)	2 W
Flujo de aire a la velocidad mínima (Qmin)	230 m³/h	Iluminación media sobre la superficie de cocción	230 lux
Flujo de aire a la máxima potencia (Qmax)	570 m³/h	Nivel de potencia acústica más alta (Lwa)	68 dBA

Conexión eléctrica

Datos nominales de conexión eléctrica	232 W	Frecuencia (Hz)	50-60 Hz
Tensión	220-240 V	Longitud del cable de alimentación	1500 mm



Accesorios Compatible



KITFC161

Filtro de carbón Kit 2 piezas

Symbols glossary



Filtros de grasa: los filtros de grasa purifican el aire de las grasas de cocción. Son fácilmente extraíbles para su limpieza periódica.



Filtros de carbón activado: los filtros de carbón activado permiten recircular la función de la campana, garantizando una eliminación perfecta de los olores.



A +: los electrodomésticos Smeg permiten ahorros de energía considerables en Clase A, A +, A ++ y A +++, para reducir el consumo mientras se mantiene la máxima eficiencia y garantizar el respeto por el medio ambiente.



Luz: las campanas están equipadas con lámparas LED. La luz se puede encender independientemente del ventilador de succión y, por lo tanto, permite que se ilumine la superficie de trabajo.