

KSEG78PXE



Famille	Hotte
Type de hotte	Groupe filtrant
Design	Tout intégrable
Type d'aspiration	Evacuation
Contrôle électronique	Oui
Aspiration périmétrale	Oui
Matériau	Inox
Type d'inox	Brossé
Code EAN	8017709224905
Largeur hotte	77 cm



Esthétique

Esthétique	Universel	Finition	Satiné
Couleur	Inox	Logo	Embouti


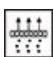

Commandes

Type de commandes	Touches électroniques	Couleur des LED	Blanc
-------------------	-----------------------	-----------------	-------

Programmes / Fonctions

Nombre de vitesses	3
Vitesse intensive	
Option de programmation de la durée	

Technologie

			Nombre de lampes	2	Filtres anti-graisses	Aluminium
			Type d'éclairage	LED	Témoin de remplacement des filtres	Oui
			Puissance de l'éclairage	1 W	Diamètre de sortie du moteur	150 mm
			Température de Couleur de la lumière (°K)	4000 °K		
			Capacité d'aspiration à l'air libre (P0)	673 m³/h		
			Puissance du moteur	275 W		

Nombre de filtres	2	Distance minimale d'installation au dessus d'une table de cuisson gaz	650 mm
		Distance minimale d'installation au dessus d'une table de cuisson électrique	500 mm
		Clapet anti-retour	Oui

	Capacité d'aspiration (IEC 61591) [m³/h]	Niveau sonore (IEC 60704-2-13) [dB(A)]
Vitesse 1	261	46
Vitesse 2	436	58
Vitesse 3	606	65
Vitesse intensive	683	68

Performance / Etiquette Energétique

A			
Consommation d'énergie annuelle (AEC)	46 kWh/a	Emission acoustique de l'air pondérée à la vitesse minimale (SPEmin)	46 dB(A)
Classe d'efficacité énergétique	A	Emission acoustique de l'air pondérée à la vitesse maximale (SPEmax)	65 dB(A)
Efficacité fluidodynamique (FDE)	31,7	Emission acoustique de l'air pondérée à la vitesse intensive (SPEboost)	68 dB(A)
Classe d'efficacité fluidodynamique	A	Consommation d'énergie en mode "veille"	0,49 W
Efficacité lumineuse (LE)	111,8 lux/W	Facteur d'augmentation du temps (F)	0,9
Classe d'efficacité lumineuse	A	Débit d'air mesuré au point de rendement maximal	329 m³/h
Efficacité de filtration des graisses	56,9 %	Pression d'air mesurée au point de rendement maximal	466 Pa
Classe d'efficacité de filtration des graisses	E	Puissance électrique à l'entrée mesurée au point de rendement maximal	134 W
Débit d'air à la vitesse minimale	261 m³/h	Puissance nominale du système d'éclairage	2 W
Débit d'air à la vitesse maximale (Qmax)	606 m³/h		
Débit d'air en mode intensif ou "boost"	683 m³/h		

Eclairage moyen du système d'éclairage sur la surface de cuisson (Emiddle) 246 lux

Niveau de bruit au réglage le plus élevé 65 dB(A)

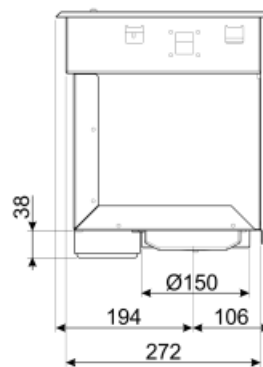
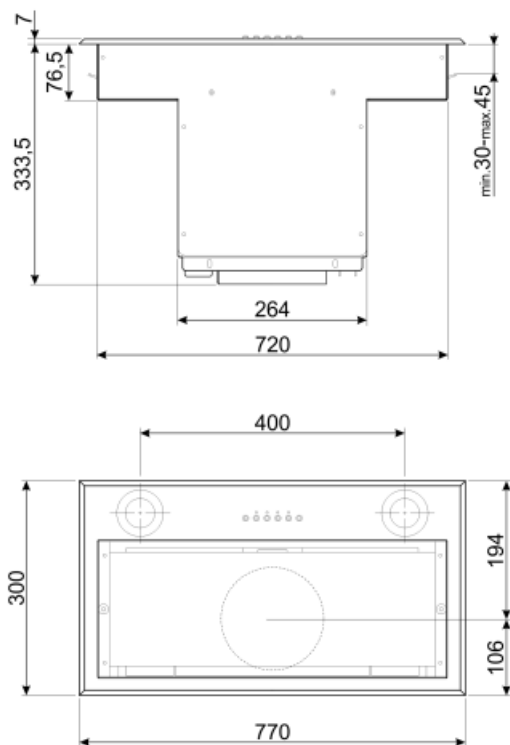
Raccordement électrique

Puissance nominale électrique 277 W

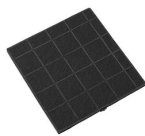
Tension 220-240 V

Fréquence 50-60 Hz

Longueur du câble d'alimentation (cm) 1500 mm



Not included accessories



FLT4

Filtre charbon pour recyclage intérieur Kit 1 pièce

Symbols glossary (TT)



Filtres anti-graisses : Ce modèle est équipé de filtres qui permettent d'éliminer les graisses de la vapeur qui s'échappe des casseroles pendant la cuisson.



A : La classe A des produits Smeg garantit de basses consommation d'énergie



Eclairage : Les hottes sont équipées de lampes LED. La lumière peut être allumée indépendamment du ventilateur d'aspiration, ce qui permet d'éclairer le plan de travail.



Fonction Turbo : La fonction Turbo permet de faire fonctionner la hotte à puissance maximale, pour accélérer l'élimination des odeurs les plus persistantes.



Arrêt automatique : L'option Arrêt automatique vous permet de programmer le temps d'arrêt de la hotte qui continuera à purifier l'air jusqu'à son arrêt automatique.



Signal lumineux : Un signal lumineux s'allume lorsque les filtres à charbon actif doivent être remplacés.



Aspiration périmétrale : Ce type d'aspiration est concentré sur la zone périmétrale. En plus d'améliorer l'esthétique de la hotte, en recouvrant les filtres, il permet d'avoir une plus grande surface d'aspiration et d'offrir une aspiration plus silencieuse, limitant les vibrations des filtres.