

KTS75BCE

Familia	Campana
Tipo Campana	Decoración mural
Diseño	Inclinata
Filtración	Extracción
Control electrónico	Sí
Material	Acero inoxidable
Tipo de inox	Cepillado
Código EAN	8017709206956
Ancho	75 cm
Estética	Línea
Color	Acero inoxidable
Acabado	Satinado
Tipo de vidrio	Blanco
Logo	Serigrafiado




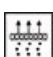

Mandos

Regulación de mandos	Teclas electrónicas	Color Led	Blanco
----------------------	---------------------	-----------	--------

Programas/Funciones

N.º de velocidades	3
Velocidad intensiva	
Opciones de programación tiempo	

Características técnicas

				
Nº de Luces	2	Filtros antigrasa	Acero inoxidable	
Tipo de Luz	LED	Indicador cambio de filtros	Sí	
Potencia luz	1 W	Diámetro embocadura motor	150 mm	
Capacidad máxima de aspiración en modalidad libre (P0)	750 m³/h	Distancia mínima de la encimera de gas	427 mm	
Potencia motor	275 W	Distancia mínima de la encimera eléctrica	427 mm	
Nº de Filtros	1	Válvula de retención	Sí	

Capacidad de aspiración
(IEC 61591) [m³/h]

Rumorosidad (IEC
60704-2-13) [dBA]

Velocidad 1	278	56
Velocidad 2	303	63
Velocidad 3	549	65
Velocidad intensiva	714	72

Prestaciones/Etiqueta energética



Consumo anual (AEChood)	50 kWh/a	Emisiones sonoras en el aire ponderadas por el valor A en su ajuste mínimo de utilización normal:(SPEmin)	56 dBA
Clase eficiencia energética (EEC)	A	Emisiones sonoras en el aire ponderadas por el valor A en su ajuste máximo de utilización normal: (SPEmax)	65 dBA
Eficiencia Fluidodinámica (FDE)	30,4	Emisiones sonoras en el aire ponderadas por el valor A en posición ultrarrápida o reforzada: (SPEboost)	72 dBA
Clase de eficiencia fluido dinámico (FDEC)	A	Factor aumento de tiempo (F)	1,00
Clase de eficiencia de iluminación (LE)	103,2 lux/W	Índice de eficiencia energética primera cavidad	51,6
Eficiencia de iluminación (LEC)	A	Caudal de aire medido en el mejor punto de eficiencia (Qbep)	364 m³/h
Eficiencia de filtrado de grasa (GFE)	62,6 %	Presión de aire medida en el mejor punto de eficiencia (Qbep)	437 Pa
Clase de eficiencia de filtrado de grasa (GFEC)	E	Entrada de potencia eléctrica medida en el mejor punto de eficiencia (Wbep)	146 W
Flujo de aire a la velocidad mínima (Qmin)	278 m³/h	Potencia normal sistema de luz (WI)	2 W
Flujo de aire a la máxima potencia (Qmax)	549 m³/h	Iluminación media sobre la superficie de cocción	227 lux
Flujo de aire en posición reforzada Qboost)	714 m³/h	Nivel de potencia acústica más alta (Lwa)	65 dBA

Conexión eléctrica

Datos nominales de conexión eléctrica	278 W	Frecuencia (Hz)	50-60 Hz
Tensión	220-240 V		

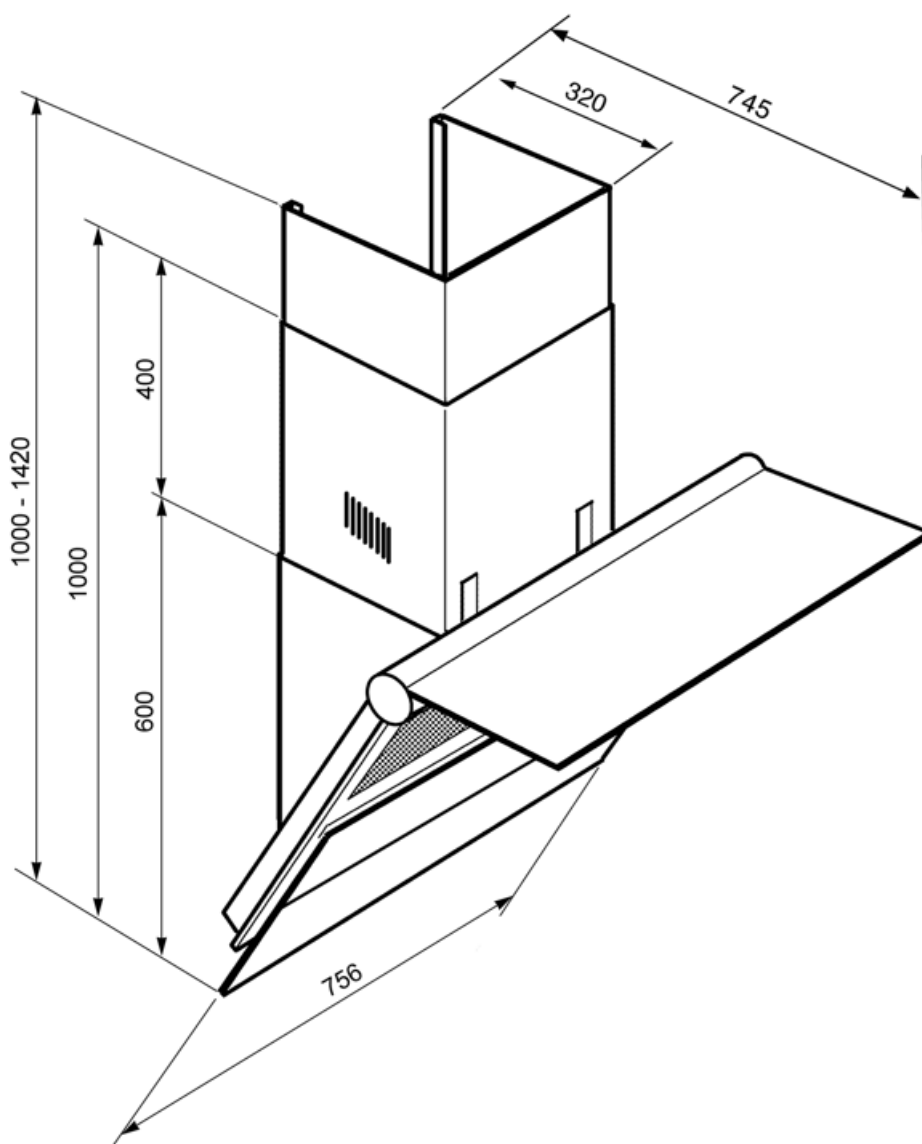
Longitud del cable de alimentación 1000 mm

Disponible también

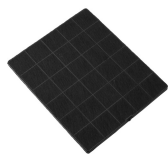
Otros colores disponibles

Negro, Silver Glass

Códigos de otros colores disponibles KTS75E - KTS75CE - KTS75NCE

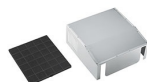


Accesorios Compatible



KITFC906

Filtro de carbón Kit 1 pieza



KITFTS

Stainless steel box + Charcoal filter Kit
1 piece

Symbols glossary



Filtros de grasa: los filtros de grasa purifican el aire de las grasas de cocción. Son fácilmente extraíbles para su limpieza periódica.



Energy efficiency class A



Luz: las campanas están equipadas con lámparas LED. La luz se puede encender independientemente del ventilador de succión y, por lo tanto, permite que se ilumine la superficie de trabajo.



Apagado automático: la opción de apagado automático le permite programar el tiempo de desactivación de la campana, que continuará purificando el aire hasta que se apague automáticamente.



Señal luminosa: se enciende una señal luminosa cuando es necesario reemplazar los filtros de carbón activado.



Función Turbo: La función Turbo le permite operar la campana a la máxima potencia, para acelerar la eliminación de olores más persistentes.