

## KTS75BCE

<b>Семейство продуктов</b>	Вытяжка
<b>Тип вытяжки</b>	Вытяжка настенная
<b>Дизайн</b>	Скошенный
<b>Режим отвода воздуха</b>	Режим отвода воздуха
<b>Электронное управление</b>	Да
<b>Материал</b>	Нержавеющая сталь
<b>Тип нержавеющей стали</b>	Матовая
<b>EAN-код</b>	8017709206956
<b>Ширина (мм)</b>	75 см



### Эстетика

<b>Эстетика</b>	Linea	<b>Тип стекла</b>	Белый
<b>Цвет</b>	Нержавеющая сталь	<b>Логотип</b>	Шелкография
<b>Отделка</b>	Матовая		

### Управление

<b>Управление</b>	Электронное управление (кнопки)	<b>Цвет светодиодной подсветки</b>	Белый
-------------------	---------------------------------	------------------------------------	-------

### Технические характеристики



<b>Количество ламп подсветки</b>	2	<b>Жироулавливающие фильтры</b>	Нержавеющая сталь
<b>Тип подсветки</b>	LED	<b>Индикатор загрязнения угольного фильтра</b>	Да
<b>Мощность ламп подсветки</b>	1 Вт	<b>Диаметр воздуховода</b>	150 мм
<b>Максимальная производительность</b>	750 м <sup>3</sup> /ч	<b>Мин. расстояние от газовой варочной панели</b>	427 мм
<b>Мощность мотора</b>	275 Вт	<b>Мин. расстояние от электрической варочной панели</b>	427 мм
<b>Количество фильтров</b>	1	<b>Обратный клапан</b>	Да

	Максимальная производительность [м <sup>3</sup> /ч]	Уровень шума на 1-й скорости [дБ(А)]
1-я скорость	278	56
2-я скорость	303	63
3-я скорость	549	65
Интенсивный режим	714	72

## Производительность/ Энергопотребление



<b>Годовая энергоэффективность (AEC<sub>hood</sub>)</b>	50 кВт/год	<b>Акустическое давление на максимальной скорости (SPE<sub>max</sub>)</b>	65 дБ(А)
<b>Класс энергоэффективности</b>	A	<b>Акустическое давление при интенсивном режиме</b>	72 дБ(А)
<b>Гидродинамическая эффективность (FDE)</b>	30,4	<b>Энергопотребление в режиме ожидания</b>	0,49 Вт
<b>Класс гидродинамической эффективности</b>	A	<b>Коэффициент увеличения времени (F)</b>	1,00
<b>Эффективность освещения (LE)</b>	103,2 lux/W	<b>Индекс энергоэффективности</b>	51,6
<b>Класс эффективности освещения</b>	A	<b>Измерение скорости потока воздуха с точки зрения лучшей энергоэффективности</b>	364 м <sup>3</sup> /ч
<b>Жироулавливающая эффективность (GFE)</b>	62,6 %	<b>Измерение давления воздуха с точки зрения лучшей энергоэффективности (P<sub>ber</sub>)</b>	437 Pa
<b>Класс жироулавливающей эффективности</b>	E	<b>Измеренная потребляемая мощность в наилучшей точке эффективности (W<sub>ber</sub>)</b>	146 Вт
<b>Производительность на минимальной скорости</b>	278 м <sup>3</sup> /ч	<b>Номинальная мощность системы освещения</b>	2 Вт
<b>Производительность на максимальной скорости</b>	549 м <sup>3</sup> /ч	<b>Средняя освещенность варочной поверхности (E<sub>middle</sub>)</b>	227 lux
<b>Производительность в интенсивном режиме</b>	714 м <sup>3</sup> /ч	<b>Максимальный уровень шума</b>	65 дБ(А)
<b>Акустическое давление на минимальной скорости (SPE<sub>min</sub>)</b>	56 дБ(А)		

## Электрическое подключение

<b>Номинальная мощность</b>	278 Вт	<b>Частота тока</b>	50-60 Гц
<b>Напряжение</b>	220-240 В	<b>Длина электрического кабеля</b>	1000 мм

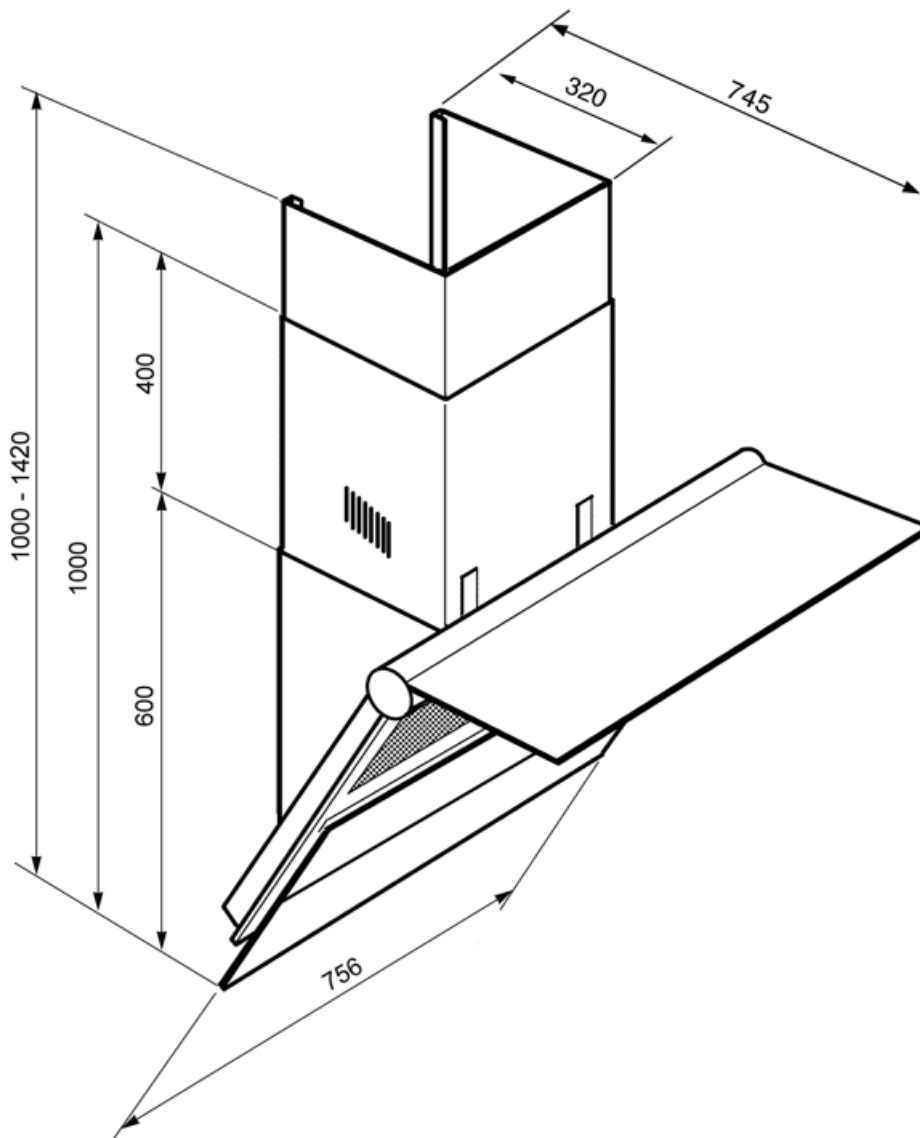
## Также доступны

**Другие доступные цвета**

Черный, Серебристое стекло

**Артикулы других цветов**

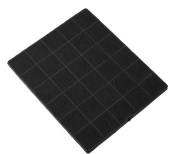
KTS75E - KTS75CE - KTS75NCE



---

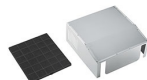
## Not included accessories

---



**KITFC906**


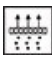




Угольный фильтр 1 штука



**KITFTS**

Корпус из нержавеющей стали +  
угольный фильтр 1 штука

## Symbols glossary (ТТ)

- |  |  |   |  |
|--|--|---|--|
|  | А: энергоэффективность, измеренная от А+++ до D/G в зависимости от семейства продуктов   |  | Модель имеет фильтры, которые помогают удалять жир из пара, выходящего из посуды во время приготовления. |
|  | Автоматическое отключение: специальная настройка, которая позволяет установить длительность приготовления, по окончании которого прибор автоматически отключается. |  | Предупреждающая подсветка: предупреждает о необходимости замены фильтров.                                |
|  | Подсветка: все кухонные вытяжки оснащены подсветкой для освещения зоны приготовления.  |  | Интенсивный /турбо режим: когда требуется сверхбыстрая экстракция.                                       |