

## KTS75BCE2

Famiglia	Cappa
Tipologia	Decorativa murale
Design	Inclinata
Filtraggio	A espulsione
Controllo elettronico	Sì
Materiale	Inox
Tipo	Satinato
Codice EAN	8017709257248
Larghezza cappa	75 cm



### Estetica

Estetica	Linea	Tipo vetro	Bianco
Colore	Acciaio Inox	Logo	Serigrafato
Finitura	Satinato		

### Comandi

Regolazione comandi	Tasti elettronici	Colore led	Bianco
---------------------	-------------------	------------	--------

### Programmi / Funzioni forno principale

N° velocità	3
Velocità intensiva	
Opzioni di programmazione tempo	

### Caratteristiche Tecniche



N° di luci	2	Filtri antigrasso	Inox
Tipo di Luce	LED	Indicatore cambio filtri	Sì
Potenza luce	1 W	Diametro imbocco motore	150 mm
Temperatura di Colore della luce (°K)	4000 °K	Distanza minima installazione da piano cottura gas	427 mm

<b>Capacità massima d'aspirazione in modalità libera (P0)</b>	750 m <sup>3</sup> /h	<b>Distanza minima installazione da piano cottura elettrico</b>	427 mm
<b>Potenza motore</b>	275 W	<b>Valvola di non ritorno</b>	Sì
<b>N° di filtri</b>	1		

	<b>Capacità d'aspirazione (IEC 61591) [m<sup>3</sup>/h]</b>	<b>Rumorosità (IEC 60704-2-13) [dBA]</b>
Velocità 1	278	56
Velocità 2	303	63
Velocità 3	549	65
Velocità Intensiva	714	72

## Prestazioni / Etichetta Energetica



<b>Efficienza di consumo annuale (AEC)</b>	50 kWh/a	<b>Emissione ponderata di potenza acustica alla velocità massima (SPEmax)</b>	65 dBA
<b>Classe di efficienza energetica (EEC)</b>	A	<b>Emissione ponderata di potenza acustica alla velocità intensiva (SPEboost)</b>	72 dBA
<b>Efficienza fluido dinamica (FDE)</b>	30,4	<b>Assorbimento in stand-by (Ps)</b>	0,49 W
<b>Classe di efficienza fluido dinamica (FDEC)</b>	A	<b>Fattore di aumento del tempo (F)</b>	0,9
<b>Efficienza di illuminazione (LE)</b>	103,2 lux/W	<b>Indice di efficienza energetica</b>	51,6
<b>Classe di efficienza di illuminazione (LEC)</b>	A	<b>Portata d'aria misurata nella condizione di massima efficienza (Qbep)</b>	364 m <sup>3</sup> /h
<b>Efficienza di filtraggio grassi (GFE)</b>	62,6 %	<b>Pressione d'aria misurata nella condizione di massima efficienza (Pbep)</b>	437 Pa
<b>Classe di efficienza filtraggio grassi (GFEC)</b>	E	<b>Potenza elettrica assorbita nella condizione di massima efficienza (Wbep)</b>	146 W
<b>Portata d'aria alla velocità minima (Qmin)</b>	278 m <sup>3</sup> /h	<b>Potenza nominale del sistema di illuminazione (WL)</b>	2 W
<b>Portata d'aria alla velocità massima (Qmax)</b>	549 m <sup>3</sup> /h	<b>Illuminazione media del sistema di illuminazione sul piano di cottura (Emiddle)</b>	227 lux
<b>Portata d'aria alla velocità intensiva (Qboost)</b>	714 m <sup>3</sup> /h	<b>Livello sonoro nella configurazione più elevata (Lwa)</b>	65 dBA
<b>Emissione ponderata di potenza acustica alla velocità minima (SPEmin)</b>	56 dBA		

## Collegamento Elettrico

Dati nominali di collegamento elettrico  
Tensione 220-240 V

278 W

Frequenza  
Lunghezza cavo di alimentazione

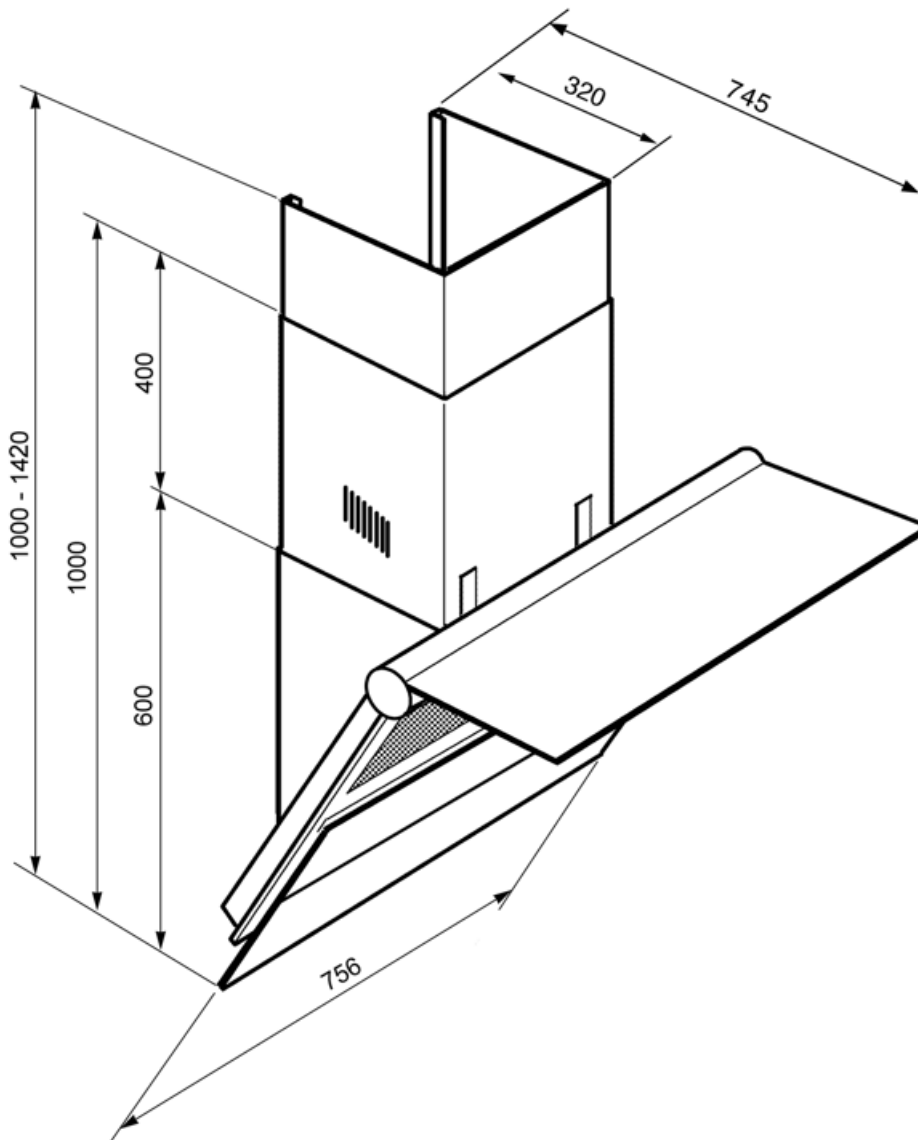
50-60 Hz  
1000 mm

## Disponibile anche

Altri colori disponibili Nero, Silver Glass

Codici altri colori disponibili

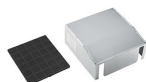
KTS75SE2 - KTS75SCE2 - KTS75NCE2



---

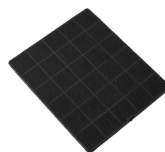
## Accessori non inclusi

---



### KITFTS

Stainless steel box + Charcoal filter Kit 1 piece



### KITFC906

Charcoal filter Kit 1 piece



### KITALLFC

Filtro Carboni attivi universale Struttura in acciaio inox AISI 304 Possibilità di rigenerazione tramite lavaggio in lavastoviglie 50° C e successiva asciugatura in forno a 180° C per 25 minuti

## Glossario simboli



**Filtri antigrasso:** I filtri antigrasso depurano l'aria dai grassi della cottura. Sono facilmente smontabili per la loro pulizia periodica.



**Luce:** Le cappe sono dotate di lampade a LED. La luce può essere accesa indipendentemente dalla ventola di aspirazione e consentire, così, di illuminare il piano di lavoro.



**Spegnimento automatico:** L'opzione Spegnimento automatico consente di programmare l'orario di disattivazione della cappa che continuerà a purificare l'aria fino a quando si spegnerà automaticamente.



**Segnale luminoso:** Un segnale luminoso si accende quando occorre sostituire i filtri a carboni attivi.



**Funzione Turbo:** La funzione Turbo permette di azionare la cappa alla massima potenza, per velocizzare l'eliminazione degli odori più persistenti.