

## KTS75NCE

<b>Семейство продуктов</b>	Вытяжка
<b>Тип вытяжки</b>	Вытяжка настенная
<b>Дизайн</b>	Скошенный
<b>Режим отвода воздуха</b>	Режим отвода воздуха
<b>Электронное управление</b>	Да
<b>Материал</b>	Нержавеющая сталь
<b>Тип нержавеющей стали</b>	Матовая
<b>EAN-код</b>	8017709206970
<b>Ширина (мм)</b>	75 см



### Эстетика

<b>Эстетика</b>	Linea	<b>Тип стекла</b>	Черный
<b>Цвет</b>	Черный	<b>Логотип</b>	Шелкография
<b>Отделка</b>	Матовая		

### Управление

<b>Управление</b>	Электронное управление (кнопки)	<b>Цвет светодиодной подсветки</b>	Белый
-------------------	---------------------------------	------------------------------------	-------

### Технические характеристики



<b>Количество ламп подсветки</b>	2	<b>Жироулавливающие фильтры</b>	Нержавеющая сталь
<b>Тип подсветки</b>	LED	<b>Индикатор загрязнения угольного фильтра</b>	Да
<b>Мощность ламп подсветки</b>	1 Вт	<b>Диаметр воздуховода</b>	150 мм
<b>Максимальная производительность</b>	750 м <sup>3</sup> /ч	<b>Мин. расстояние от газовой варочной панели</b>	427 мм
<b>Мощность мотора</b>	275 Вт	<b>Мин. расстояние от электрической варочной панели</b>	427 мм
<b>Количество фильтров</b>	1	<b>Обратный клапан</b>	Да

	Максимальная производительность [м <sup>3</sup> /ч]	Уровень шума на 1-й скорости [дБ(А)]
1-я скорость	278	56
2-я скорость	303	63
3-я скорость	549	65
Интенсивный режим	714	72

## Производительность/ Энергопотребление



Годовая энергоэффективность (AEC <sub>hood</sub> )	50 кВт/год	Акустическое давление на максимальной скорости (SPE <sub>max</sub> )	65 дБ(А)
Класс энергоэффективности	A	Акустическое давление при интенсивном режиме	72 дБ(А)
Гидродинамическая эффективность (FDE)	30.4	Энергопотребление в режиме ожидания	0.49 Вт
Класс гидродинамической эффективности	A	Коэффициент увеличения времени (F)	1.00
Эффективность освещения (LE)	103.2 lux/W	Индекс энергоэффективности	51.6
Класс эффективности освещения	A	Измерение скорости потока воздуха с точки зрения лучшей энергоэффективности	364 м <sup>3</sup> /ч
Жироулавливающая эффективность (GFE)	62.6 %	Измерение давления воздуха с точки зрения лучшей энергоэффективности (P <sub>ber</sub> )	437 Pa
Класс жироулавливающей эффективности	E	Измеренная потребляемая мощность в наилучшей точке эффективности (W <sub>ber</sub> )	146 Вт
Производительность на минимальной скорости	278 м <sup>3</sup> /ч	Номинальная мощность системы освещения	2 Вт
Производительность на максимальной скорости	549 м <sup>3</sup> /ч	Средняя освещенность варочной поверхности (E <sub>middle</sub> )	227 lux
Производительность в интенсивном режиме	714 м <sup>3</sup> /ч	Максимальный уровень шума	65 дБ(А)
Акустическое давление на минимальной скорости (SPE <sub>min</sub> )	56 дБ(А)		

## Электрическое подключение

Номинальная мощность	278 Вт	Частота тока	50-60 Гц
Напряжение	220-240 В	Длина электрического кабеля	1000 мм

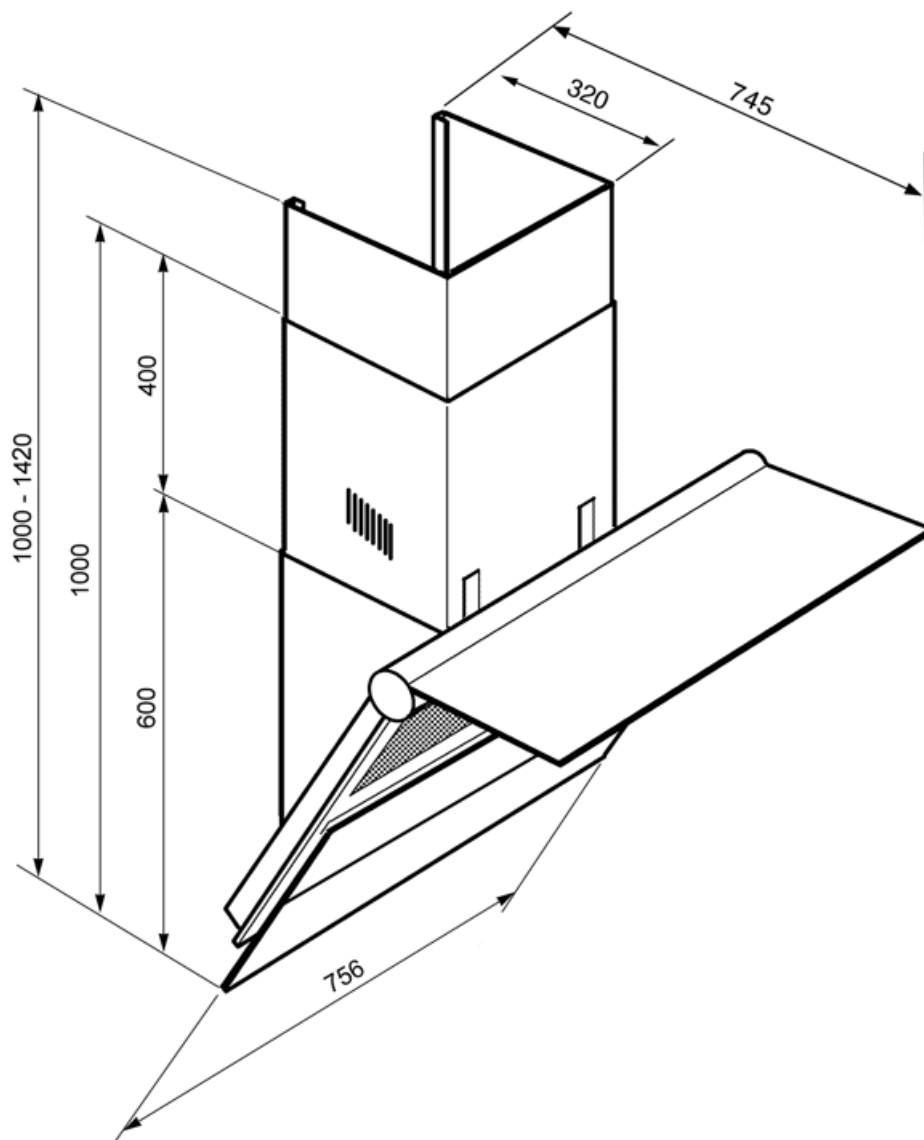
## Также доступны

**Другие доступные цвета**

Белый, Серебристое стекло

**Артикулы других цветов**

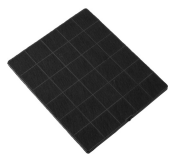
KTS75E - KTS75CE -  
KTS75BCE



---

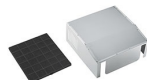
## Not included accessories

---



**KITFC906**


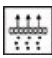




Угольный фильтр 1 штука



**KITFTS**

Корпус из нержавеющей стали +  
угольный фильтр 1 штука

## Symbols glossary (ТТ)

- |  |  |   |  |
|--|--|---|--|
|  | А: энергоэффективность, измеренная от А+++ до D/G в зависимости от семейства продуктов   |  | Модель имеет фильтры, которые помогают удалять жир из пара, выходящего из посуды во время приготовления. |
|  | Автоматическое отключение: специальная настройка, которая позволяет установить длительность приготовления, по окончании которого прибор автоматически отключается. |  | Предупреждающая подсветка: предупреждает о необходимости замены фильтров.                                |
|  | Подсветка: все кухонные вытяжки оснащены подсветкой для освещения зоны приготовления.  |  | Интенсивный /турбо режим: когда требуется сверхбыстрая экстракция.                                       |