

KV90XE

Семейство продуктов	Вытяжка
Тип вытяжки	Вытяжка настенная
Дизайн	Изогнутый
Режим отвода воздуха	Режим отвода воздуха
Электронное управление	Да
Материал	Стекло
Тип нержавеющей стали	Матовая
EAN-код	8017709206116
Ширина (мм)	90 см



Эстетика

Эстетика	Универсальный	Тип стекла	Прозрачное
Цвет	Нержавеющая сталь	Логотип	Штампованный
Отделка	Стекло		

Управление

Управление	Электронное управление (кнопки)	Цвет светодиодной подсветки	Белый
------------	---------------------------------	-----------------------------	-------

Технические характеристики



Количество ламп подсветки	2	Количество фильтров	2
Тип подсветки	LED	Жироулавливающие фильтры	Алюминий
Мощность ламп подсветки	1 Вт	Индикатор загрязнения угольного фильтра	Да
Шкала цветовой температуры света (°К)	4000 °К	Диаметр воздуховода	150 мм
Максимальная производительность	780 м ³ /ч	Обратный клапан	Да
Мощность мотора	278 Вт		

Максимальная
производительность
[м³/ч]

Уровень шума на 1-й
скорости [дБ(А)]

1-я скорость	313	52
2-я скорость	419	59
3-я скорость	535	64
Интенсивный режим	764	71

Аксессуары в комплекте

Сужение воздуховода Да

Производительность/ Энергопотребление



Годовая энергоэффективность (AEC _{hood})	65 кВт/год	Акустическое давление на минимальной скорости (SPE _{min})	52 дБ(A)
Класс энергоэффективности	B	Акустическое давление на максимальной скорости (SPE _{max})	64 дБ(A)
Гидродинамическая эффективность (FDE)	27.5	Акустическое давление при интенсивном режиме	71 дБ(A)
Класс гидродинамической эффективности	B	Энергопотребление в режиме Off	0.49 Вт
Эффективность освещения (LE)	118.6 lux/W	Коэффициент увеличения времени (F)	1.00
Класс эффективности освещения	A	Измерение скорости потока воздуха с точки зрения лучшей энергоэффективности	406 м ³ /ч
Жироулавливающая эффективность (GFE)	80.2 %	Измерение давления воздуха с точки зрения лучшей энергоэффективности (P _{ber})	426 Pa
Класс жироулавливающей эффективности	C	Измеренная потребляемая мощность в наилучшей точке эффективности (W _{ber})	174 Вт
Производительность на минимальной скорости	313 м ³ /ч	Номинальная мощность системы освещения	2 Вт
Производительность на максимальной скорости	535 м ³ /ч	Средняя освещенность варочной поверхности (E _{middle})	261 lux
Производительность в интенсивном режиме	764 м ³ /ч	Максимальный уровень шума	64 дБ(A)

Электрическое подключение

Номинальная мощность 278 Вт

Частота тока

50-60 Гц

Напряжение

220-240 В

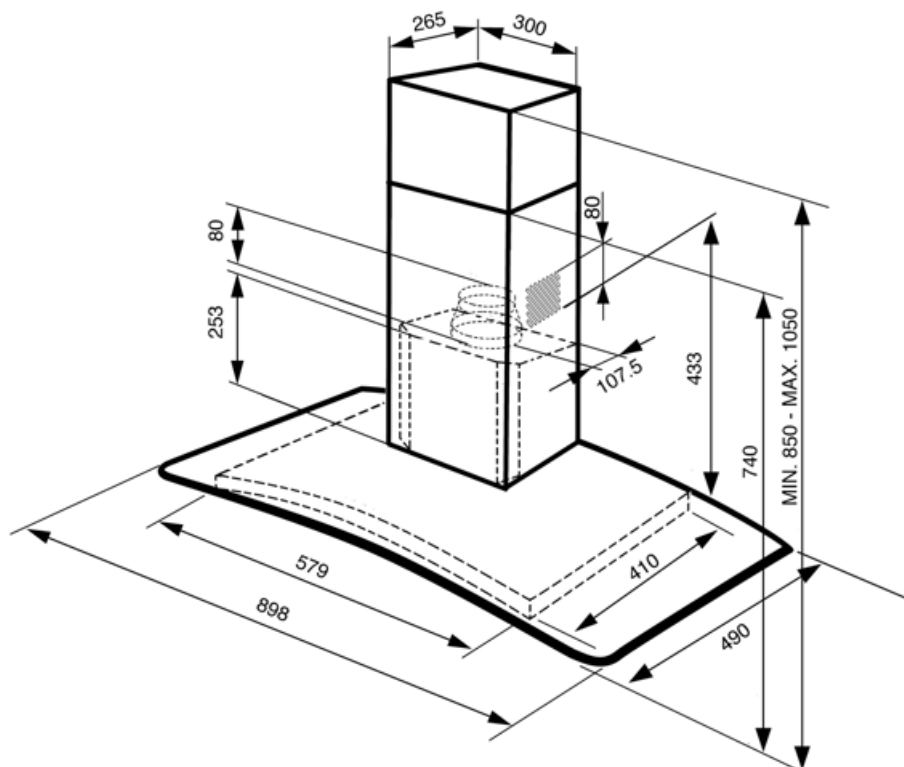
Длина электрического
кабеля

1000 мм

Дополнительные аксессуары

Угольный фильтр

KITFC161

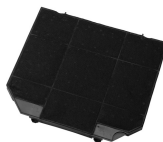


Not included accessories



KITALLFC

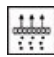





Универсальный угольный фильтр
Нержавеющая сталь AISI304. Фильтр
можно мыть в посудомоечной машине
при температуре 50°C (вода и
подходящее моющее средство) и сушить
в духовке при 180°C в течение 25 минут



KITFC161

Угольный фильтр 2 штуки

Symbols glossary (ТТ)

- | | | | |
|----------------------------------------------------------------------------------|----------------------------------------------------------------------------------------------------------|-----------------------------------------------------------------------------------|--------------------------------------------------------------------------------------------------------------------------------------------------------------------|
|  | Модель имеет фильтры, которые помогают удалять жир из пара, выходящего из посуды во время приготовления. |  | Автоматическое отключение: специальная настройка, которая позволяет установить длительность приготовления, по окончании которого прибор автоматически отключается. |
|  | Предупреждающая подсветка: предупреждает о необходимости замены фильтров. |  | Подсветка: все кухонные вытяжки оснащены подсветкой для освещения зоны приготовления. |
|  | Интенсивный /турбо режим: когда требуется сверхбыстрая экстракция. |  | |