

# LC116N

Material del fregadero  
Tipología  
Número de cubetas  
Escurridor  
Código EAN

Cristadur  
Fregadero sintético  
2  
Reversible  
8017709143558



## Estética



Color Negro  
Tipo de instalación Estándar  
Logo Otros colores disponibles

Tipología cubeta	Espesor acero cubeta izq (mm)	Dimensiones cubeta , L x P x A (mm)	Profundidad cubeta (mm)	Radio angular cubeta	Rebosadero cubeta	Posición descarga cubeta	Dimensión descarga cubeta
------------------	-------------------------------	-------------------------------------	-------------------------	----------------------	-------------------	--------------------------	---------------------------

## Características técnicas

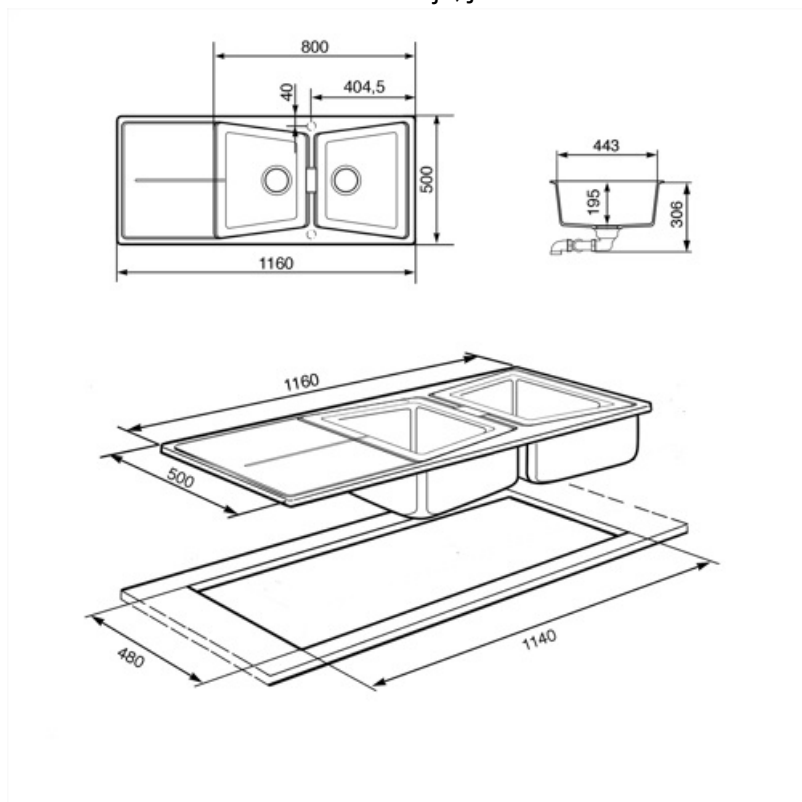


Espesor almacenamiento		Orificio mezclador	2
Profundidad almacenamiento (mm)		Ancho divisor de cubetas	
Dimensiones del producto (mm)	220x1170x510 mm	Inclinación superficie de escurrimiento	
Dimensiones hueco instalación sobre encimera (mm)	1140 x 480 mm	Tipo de junta	Sellador
Radio angular orificio de empotrado		Número de ganchos	
Altura desde encimera de la cocina		Tipología ganchos	

Medida mueble empotrable 80 cm

## Equipo accesorios incluidos

Equipo accesorios montaje Cubeta, Sifón con conexión para lavavajillas, Ganchos montaje, Junta



---

## Symbols glossary

---



Tamaño del mueble base: Se requiere el tamaño del gabinete base para la instalación del fregadero.



Estándar: método de instalación, que se adapta fácilmente a cualquier tipo de cocina.



Thanks to the double tap hole, most of our sinks are easily reversible, giving you the flexibility to make any type of kitchen composition.