

LQR861F-2

Material del fregadero

Tipología

Número de cubetas

Escurridor

Código EAN

Acero inoxidable

Doblado

1

Reversible

8017709137410



Estética



Estética

Color

Acabado

Serie

Universal

Acero inoxidable

Satinado

Quadra

Tipo de instalación

Logo

Agujero para grifo /
Agujero para grifo
precortado

Filotop, Plato

Embutido

2 agujeros

	Tipología cubeta izq	Espesor acero cubeta izq (mm)	Dimensiones cubeta izq, L x P x A (mm)	Profundidad cubeta izq (mm)	Rebosadero cubeta izquierda	Posición descarga cubeta izq	Dimensión descarga cubeta izq
Cubeta izq	Escuadrada	1	350 x 400 x 215	215	Sí, tradicional	Lateral cubeta	3.5"

Características técnicas



Espesor

almacenamiento

1 mm

Profundidad

almacenamiento (mm)

20

Dimensiones del
producto (mm)

215x860x500 mm

Dimensiones hueco
instalación sobre
encimera (mm)

840*480 mm

Mando tapón emergente

Tipo de mando con
interruptor automático

Ancho divisor de
cubetas

Inclinación superficie de
escurrimiento

Tipo de junta

Número de ganchos

Sí, una vía

Escuadrado

60 mm

2 °

Sellador

12

Radio angular orificio de 5 mm
empotrado

Tipología ganchos

Estándar

Medida mueble
empotrable

45 cm

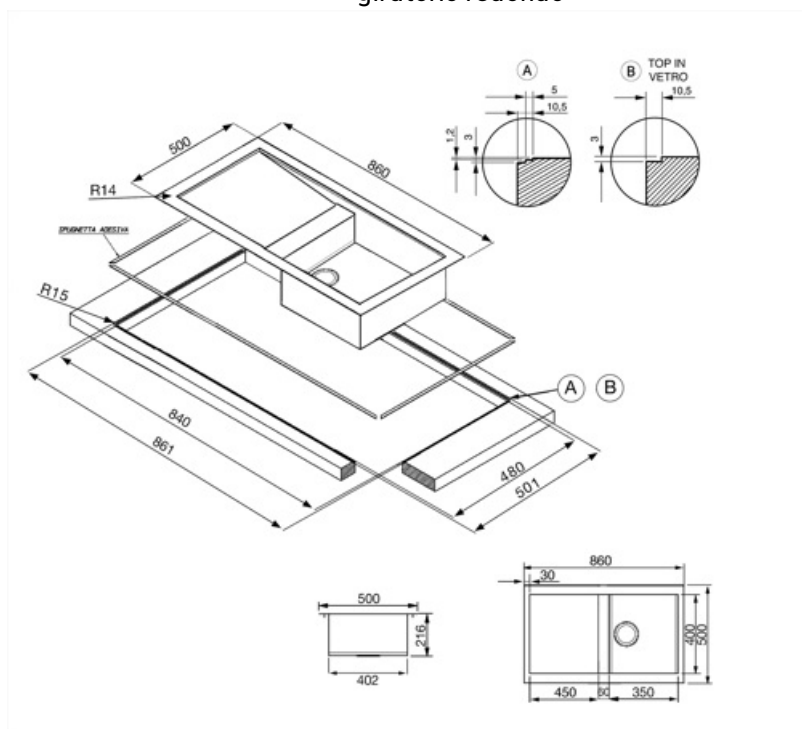
Orificio mezclador

1

Equipo accesorios incluidos

Equipo accesorios
montaje

Cubeta, Sifón con conexión
para lavavajillas, Ganchos
montaje, Junta, Apertura
automática con control
giratorio redondo



Accesorios Compatible



KITFD050

Triturador de residuos 0,5 HP, Motor: 1/2 caballo de potencia, Se adapta a todos los fregaderos con salida de residuos de 3 1/2"



KITFD100

Waste disposal 1 HP, Motor: 1/2 horsepower, Fits all sinks with 3 1/2" waste outlet



STABMIX

Tap stabiliser



KITFD075

Waste disposal 0,75 HP, Motor: 1/2 horsepower, Fits all sinks with 3 1/2" waste outlet



KITSLTRND1

Bowl automatic pop up Rondò waste kit with rectangular overflow and round knob



VSH20Q

Colander for square sinks radius 0 204 x 438 x 118 mm

Symbols glossary



Tamaño del mueble base: Se requiere el tamaño del mueble base para la instalación del fregadero.



Indica la profundidad de la cubeta del fregadero



Plano: modo de instalación del fregadero con borde plano que descansa discretamente sobre la encimera.



Filotop: tipo de instalación que permite que la parte superior y el fregadero se integren perfectamente con la parte superior de la cocina.



Thanks to the double tap hole, most of our sinks are easily reversible, giving you the flexibility to make any type of kitchen composition.