

# LV116S-3

Material del fregadero  
Tipología  
Número de cubetas  
Escurridor  
Código EAN

Acero inoxidable  
Soldado  
2  
Izquierdo  
8017709139032



## Estética



Estética	Universal	Tipo de instalación	Filotop, Plato
Color	Acero inoxidable	Logo	Embutido
Acabado	Cepillado	Agujero para grifo /	1 agujero
Serie	Stilla	Agujero para grifo precortado	

	Tipología cubeta	Espesor acero cubeta (mm)	Dimensiones cubeta , L x P x A (mm)	Profundidad cubeta (mm)	Radio angular cubeta	Rebosadero cubeta izquierda	Posición descarga cubeta	Dimensión descarga cubeta
Cubeta der	Tradicional	0.7	340 x 400 x 210	210	80		De pared	3.5"
Cubeta izq	Tradicional	0.7	340 x 400 x 210	210	80	Sí, tradicional	De pared	3.5"

## Características técnicas



Espesor almacenamiento	0,7 mm	Orificio mezclador	1
Profundidad almacenamiento (mm)	15	Ancho divisor de cubetas	30 mm
Dimensiones del producto (mm)	225x1160x512 mm	Inclinación superficie de escurrimiento	2 °
		Tipo de junta	Sellador

**Dimensiones hueco  
instalación sobre  
encimera (mm)**

1140 x 490 mm

**Número de ganchos  
Tipología ganchos**

12  
Estándar

**Radio angular orificio de  
empotrado**

15 mm

**Altura desde encimera  
de la cocina**

6 mm

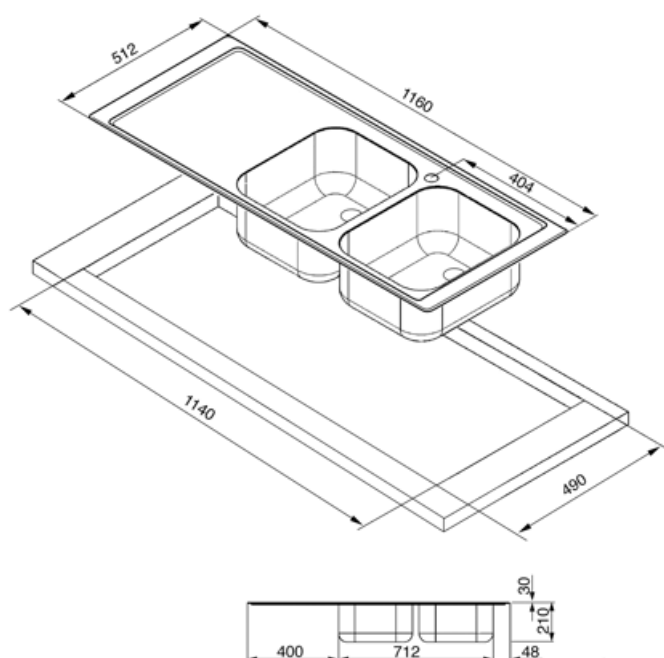
**Medida mueble  
empotrable**

80 cm

## Equipo accesorios incluidos

**Equipo accesorios  
montaje**

Cubeta, Sifón con conexión  
para lavavajillas, Ganchos  
montaje, Junta



## Accesorios Compatible



### CB34

Tabla de cortar de madera individual se adapta a los fregaderos de 300 x 400 mm



### KITFD075

Waste disposal 0,75 HP, Motor: 1/2 horsepower, Fits all sinks with 3 1/2" waste outlet



### RND2V

2 Bowls standard Rondò waste kit with rectangular overflow



### KITFD050

Triturador de residuos 0,5 HP, Motor: 1/2 caballo de potencia, Se adapta a todos los fregaderos con salida de residuos de 3 1/2



### KITFD100

Waste disposal 1 HP, Motor: 1/2 horsepower, Fits all sinks with 3 1/2" waste outlet



### STABMIX

Tap stabiliser

---

## Symbols glossary

---



Tamaño del mueble base: Se requiere el tamaño del gabinete base para la instalación del fregadero.



Indica la profundidad de la cubeta del fregadero



Plano: modo de instalación del fregadero con borde plano que descansa discretamente sobre la encimera.



Filotop: tipo de instalación que permite que la parte superior y el fregadero se integren perfectamente con la parte superior de la cocina.