

MAF50BL



Produktfamilie	Mischbatterien
Basismaterial	Messing
Schwenkbarer Auslauf	Ja
Schwenkbereich	360 °



Ästhetik

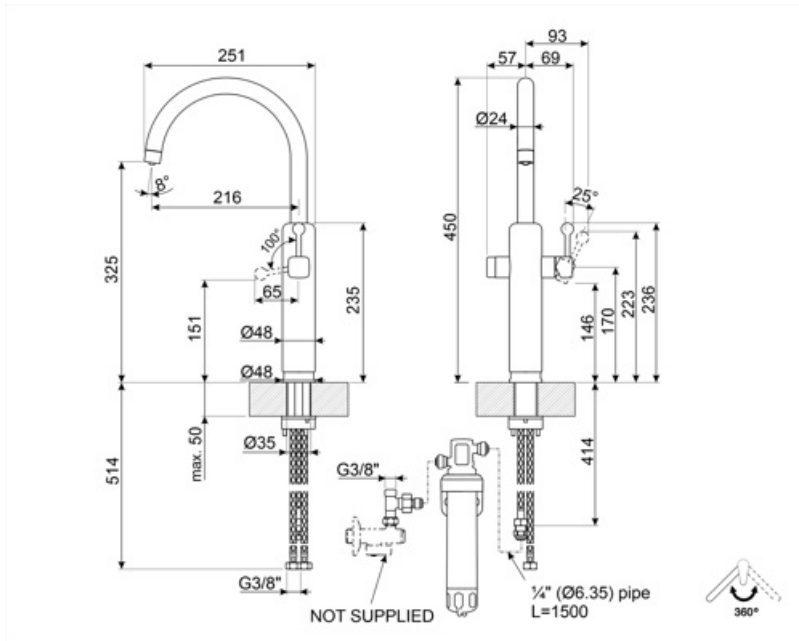
Ästhetik	50's Style	Handbrause für gefiltertes Wasser	Ja
Farbe	Schwarz	Filter included	Si
Schwenkarm	Auslauf in J-Form	Wasserstrahl	1 Jet-System
Art der Mischbatterie	Einhandhebelmischer für gefiltertes Wasser	Luftsprudler	Ja, mit doppeltem Auslauf für gefiltertes oder ungefiltertes Wasser
Oberfläche	Hochglanz	Anzahl der flexiblen Anschlusschläuche	3

Technische Eigenschaften

Länge der flexiblen Anschlusschläuche	650 mm	Patronentyp Filterwasser	On-off
Typ der flexiblen Anschlusschläuche	3/8 "	Wasseraufbereitungsfilter	Ja
Max. Wasserdruck	5,0 bar	Filter	Aktivkohle
Min. Wasserdruck	0,5 bar	Wasseraufbereitung	
Empfohlener Wasserdruck	3,0 bar	Filtration	Cloro, sedimenti, protozoi e cisti, composti organici volatili
Keramikeinsatz	20 Ø	Filtration degree	0.5 micron
Ø Hahnlochbohrung	35 mm	Inlet temperature	4.4 - 38 °C

Logistik-Informationen

Produkthöhe	450 mm
-------------	--------



Kompatibel Zubehör



KITMAF

Wasserfilter unter dem Spülbecken für die Versorgung mit kaltem, gefiltertem Wasser aus dem Wasserhahn. Kompatibel mit MAF50BL, MAF50CR, MAF50WH, MAFD1CR, MAFD1MN

Alternative Produkte



MAF50CR

Farbe: Creme



MAF50WH

Farbe: Weiß

Symbolverzeichnis



Schwenkbereich 360°