

# MAF50CR



Produktfamilie	Mischbatterien
Basismaterial	Messing
Schwenkbarer Auslauf	Ja
Schwenkbereich	360 °



## Ästhetik

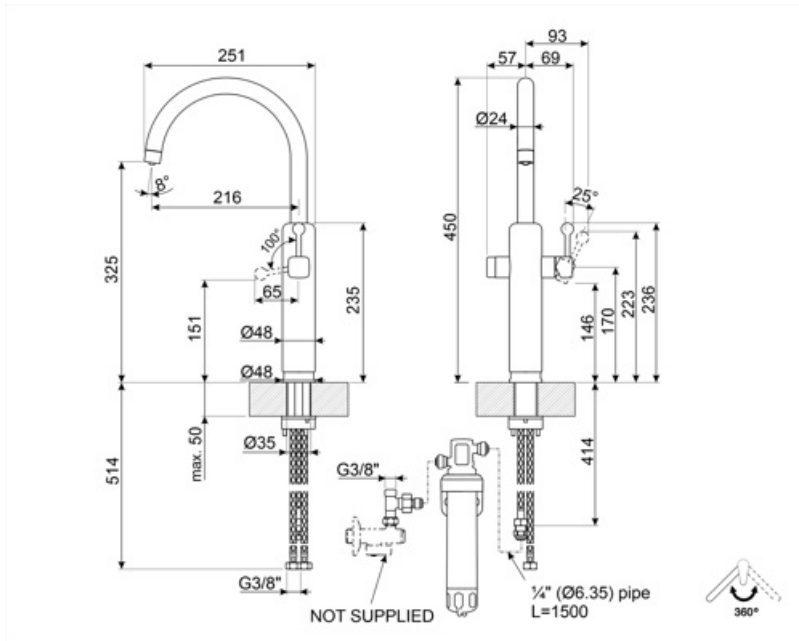
Ästhetik	50's Style	Handbrause für gefiltertes Wasser	Ja
Farbe	Creme	Filter included	Si
Schwenkarm	Auslauf in J-Form	Wasserstrahl	1 Jet-System
Art der Mischbatterie	Einhandhebelmischer für gefiltertes Wasser	Luftsprudler	Ja, mit doppeltem Auslauf für gefiltertes oder ungefiltertes Wasser
Oberfläche	Hochglanz	Anzahl der flexiblen Anschlusschläuche	3

## Technische Eigenschaften

Länge der flexiblen Anschlusschläuche	650 mm	Patronentyp Filterwasser	On-off
Typ der flexiblen Anschlusschläuche	3/8 "	Wasseraufbereitungsfilter	Ja
Max. Wasserdruck	5,0 bar	Filter	Aktivkohle
Min. Wasserdruck	0,5 bar	Wasserrauaufbereitung	
Empfohlener Wasserdruck	3,0 bar	Filtration	Cloro, sedimenti, protozoi e cisti, composti organici volatili
Keramikeinsatz	20 Ø	Filtration degree	0.5 micron
Ø Hahnlochbohrung	35 mm	Inlet temperature	4.4 - 38 °C

## Logistik-Informationen

Produkthöhe	450 mm
-------------	--------



---

## Kompatibel Zubehör

---



### KITMAF

Wasserfilter unter dem Spülbecken für die Versorgung mit kaltem, gefiltertem Wasser aus dem Wasserhahn. Kompatibel mit MAF50BL, MAF50CR, MAF50WH, MAFD1CR, MAFD1MN

---

## Alternative Produkte

---



**MAF50BL**

**Farbe: Schwarz**



**MAF50WH**

**Farbe: Weiß**

## Symbolverzeichnis

---



Schwenkbereich 360°