

# MAR770T



Семейство продуктов  
Материал смесителя  
Поворотный излив  
Поворотный излив

Смесители  
Латунный  
Да  
360 °



## Эстетика

Эстетика	Coloniale	Ручка подачи фильтрованной воды	Да
Цвет	Латунный	Тип струи	Одиная струя
Тип излива	L излив	Аэратор	Да, с двойным изливом для фильтрованной воды
Тип мойки	Один рычаг для фильтрованной воды	Количество гибких шлангов	3
Отделка	Латунный		

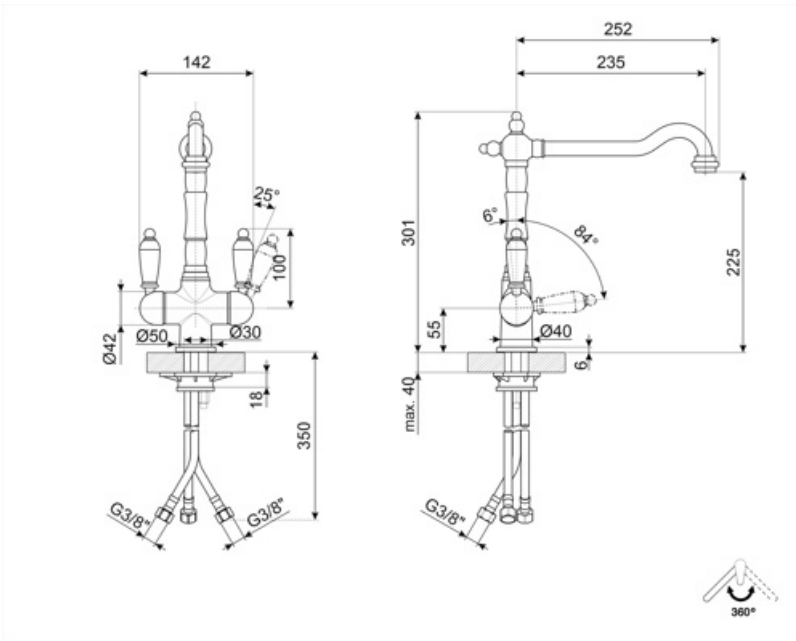
## Технические характеристики



Характеристики	ESC	Оптимальное давление	3 bar
Длина гибких шлангов	400 мм	Тип картриджа	35 Ø
Гибкое соединение шлангов	3/8 "	Диаметр отверстия под смеситель	35 мм
Максимальное давление	5 bar	Тип картриджа для фильтрации воды	20x1
Минимальное давление	0,5 bar		

## Логистическая информация

Высота продукта (мм) 301 мм



---

## Symbols glossary

---



ESC: с системой Energy Saving Cartridge рычаг управления, расположенный посередине, подает только холодную воду, а не 50% горячей и 50% воды.



Поворотный излив 360°