

MAP99CR



Famiglia	Miscelatore
Materiale	Ottone
Canna girevole	Sì
Rotazione canna girevole	360 °



Estetica

Estetica	Universale	Maniglia per erogazione acqua filtrata	Sì
Colore	Cromo	Tipo getto	Monogetto
Finitura	Lucido	Aeratore	Sì con doppia uscita per acqua depurata
Tipo canna	Canna a L	Numero tubi flessibili	3
Comando	Doppio comando con acqua filtrata		

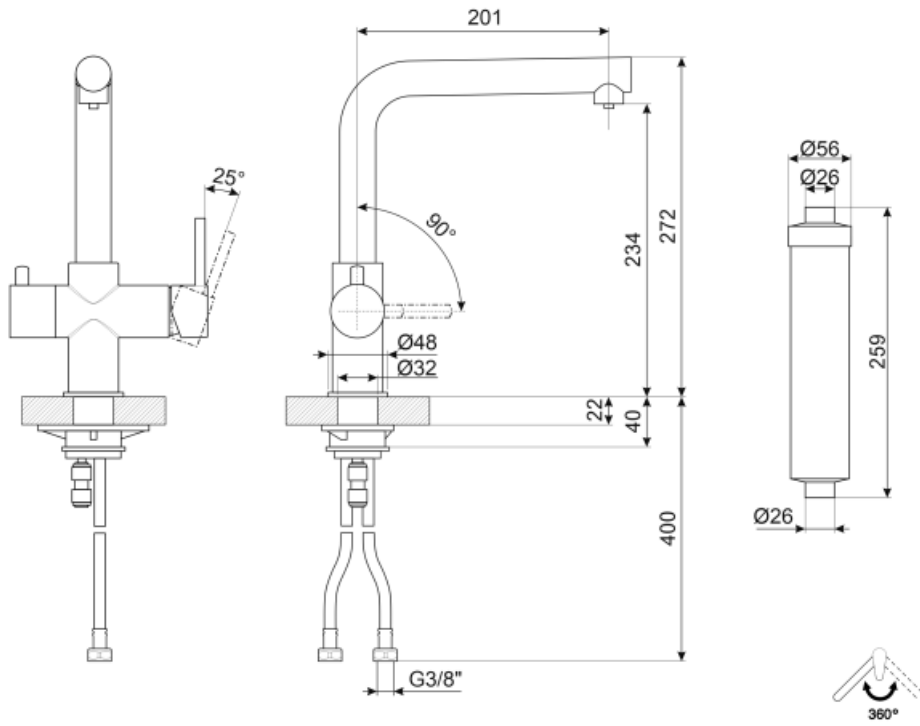
Caratteristiche Tecniche



Caratteristiche	ESC	Tipo filtro per depurazione acqua	FIAP 16007 - capacità 1100lt
Lunghezza tubi flessibili	360 mm	Pressione massima	10 bar
Tipo di attacco tubi flessibili	3/8 "	Pressione minima	0,5 bar
Tipo cartuccia a dischi ceramici	35 Ø	Pressione ottimale	3 bar
Tipo cartuccia acqua filtrata	20x1	Diametro foro miscelatore	35 mm
Filtro per depurazione acqua	Sì		

Informazioni Logistiche

Altezza del Prodotto (mm)	272 mm
---------------------------	--------



Glossario simboli



ESC: Con il sistema ESC Energy Saving Cartridge la leva di comando posizionata al centro eroga solo acqua fredda, e non 50% di calda e 50% di fredda.



Rotazione della canna 360°