

MD22CUX



| | |
|----------------------|----------------|
| Produktfamilie | Mischbatterien |
| Basismaterial | Messing |
| Schwenkbarer Auslauf | Ja |
| Schwenkbereich | 360 ° |



Ästhetik



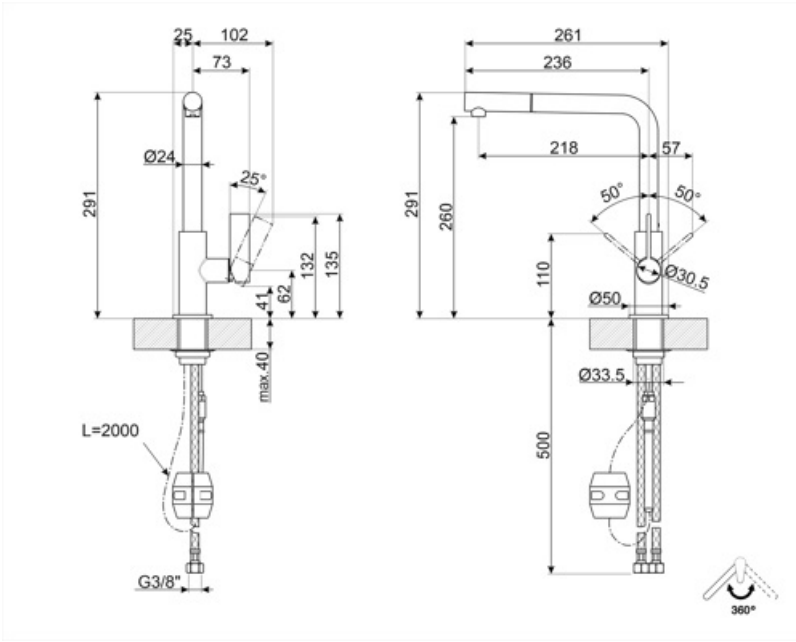
| | | | |
|-----------------------|--------------------------------|--|---------------|
| Ästhetik | Neutral | Handbrause | Auszugsbrause |
| Farbe | Kupfer | Wasserstrahl | 1 Jet-System |
| Oberfläche | PVD-Beschichtung, gebürstet | Luftsprudler | Ja |
| Schwenkarm | Auslauf in L-Form | Anzahl der flexiblen Anschlussschläuche | 2 |
| Art der Mischbatterie | Einhandhebelmischer | | |

Technische Eigenschaften

| | | | |
|---|--------|----------------------------|---------|
| Länge der flexiblen Anschlussschläuche | 450 mm | Max. Wasserdruck | 5,0 bar |
| Typ der flexiblen Anschlussschläuche | 3/8 " | Min. Wasserdruck | 0,5 bar |
| Keramikeinsatz | 20 Ø | Empfohlener Wasserdruck | 3,0 bar |
| Rückschlagventil | Ja | Ø Hahnlochbohrung | 35 mm |

Logistik-Informationen

| | |
|-------------|--------|
| Produkthöhe | 291 mm |
|-------------|--------|



Symbols glossary



Schwenkbereich 360°



Die Auszugsbrause ermöglicht den Bewegungsradius des Einhebelmischers zu erweitern und ist dadurch äußerst vielseitig, praktisch und komfortabel.

Benefit (TT)

Ausziehbare Brause

Praktische ausziehbare Brause, um jeden Punkt des Spülbeckens mühelos zu erreichen.

Die Handbrause des Mischers kann vollständig herausgezogen werden, um die Reichweite zu vergrößern und die tägliche Reinigung zu erleichtern.

Auslaufrotation 360°