

MD22DKX



Семейство продуктов
Материал смесителя
Поворотный излив
Поворотный излив

Смесители
Латунный
Да
360 °



Эстетика



Эстетика
Цвет
Тип излива
Тип мойки
Отделка

Универсальный
Темная нержавеющая сталь
L излив
Один рычаг
PVD-покрытие матовое

Отверстие для смесителя / эксцентрика
Тип струи
Аэратор
Количество гибких шлангов

Выдвижной
Одинарная струя
Да
2

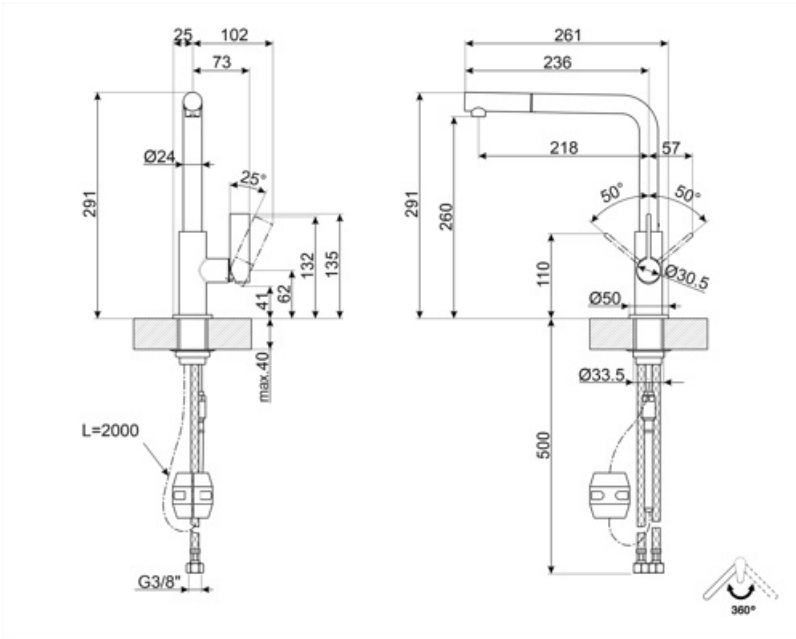
Технические характеристики

Длина гибких шлангов 450 мм
Гибкое соединение шлангов 3/8 "
Максимальное давление 5 bar
Минимальное давление 0,5 bar

Оптимальное давление 3 bar
Тип картриджа 25 Ø
Диаметр отверстия под смеситель 35 мм
Тип мойки Да

Логистическая информация

Высота продукта (мм) 291 мм



Symbols glossary



Поворотный излив 360°



Выдвижной излив позволяет увеличить диапазон действия смесителя, он чрезвычайно универсален, практичен и удобен.