

MF11CR3



Семейство продуктов
Материал смесителя
Поворотный излив
Поворотный излив

Смесители
Латунный
Да
360 °



Эстетика

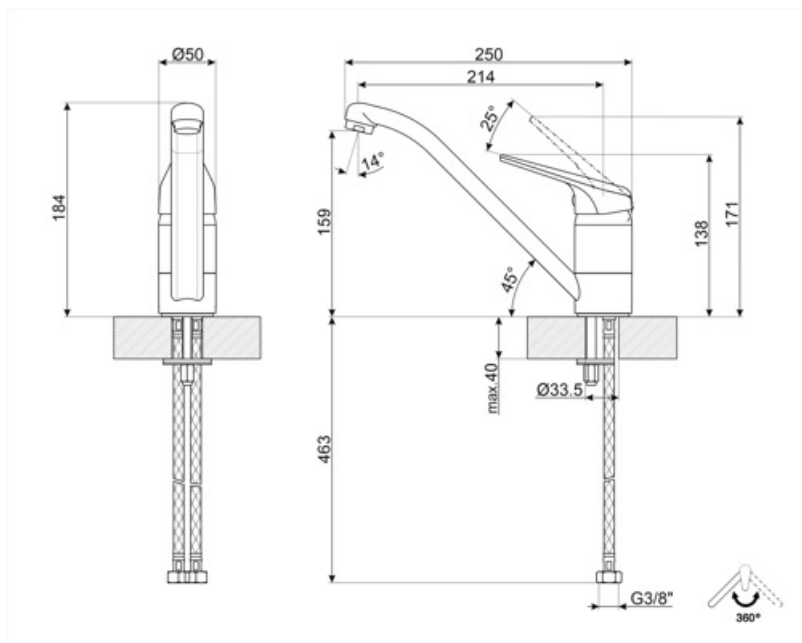
| | | | |
|------------|---------------|---------------------------|-----------------|
| Эстетика | Универсальный | Отделка | Глянцевый |
| Цвет | Хромированный | Тип струи | Одинарная струя |
| Тип излива | Прямой излив | Аэратор | Да |
| Тип мойки | Один рычаг | Количество гибких шлангов | 2 |

Технические характеристики

| | | | |
|---------------------------|---------|---------------------------------|-------|
| Длина гибких шлангов | 450 мм | Оптимальное давление | 3 bar |
| Гибкое соединение шлангов | 3/8 " | Тип картриджа | 40 Ø |
| Максимальное давление | 5 bar | Диаметр отверстия под смеситель | 35 мм |
| Минимальное давление | 0,5 bar | | |

Логистическая информация

| | |
|----------------------|--------|
| Высота продукта (мм) | 171 мм |
|----------------------|--------|



Совместимые Аксессуары



STABMIX

Стабилизатор для смесителя

Symbols glossary



Поворотный излив 360°